

# Starkniederschlagshöhen und -spenden gemäß KOSTRA-DWD-2020

## Rasterfeld 160166

(Zeile 160, Spalte 166)

### Regenspende und Bemessungsniederschlagswerte in Abhängigkeit von Wiederkehrzeit T und Dauerstufe D

Dauerstufe D		Wiederkehrzeit T																	
		1 a		2 a		3 a		5 a		10 a		20 a		30 a		50 a		100 a	
min	Std	mm	l / (s ha)	mm	l / (s ha)	mm	l / (s ha)	mm	l / (s ha)	mm	l / (s ha)	mm	l / (s ha)	mm	l / (s ha)	mm	l / (s ha)	mm	l / (s ha)
5		7,3	243,3	9,1	303,3	10,1	336,7	11,6	386,7	13,6	453,3	15,7	523,3	17,1	570,0	18,9	630,0	21,4	713,3
10		9,6	160,0	11,8	196,7	13,2	220,0	15,1	251,7	17,7	295,0	20,5	341,7	22,3	371,7	24,6	410,0	28,0	466,7
15		11,0	122,2	13,5	150,0	15,1	167,8	17,2	191,1	20,3	225,6	23,4	260,0	25,5	283,3	28,1	312,2	32,0	355,6
20		12,0	100,0	14,8	123,3	16,5	137,5	18,8	156,7	22,1	184,2	25,6	213,3	27,8	231,7	30,7	255,8	34,9	290,8
30		13,4	74,4	16,6	92,2	18,6	103,3	21,2	117,8	24,9	138,3	28,7	159,4	31,2	173,3	34,5	191,7	39,2	217,8
45		15,0	55,6	18,6	68,9	20,8	77,0	23,6	87,4	27,8	103,0	32,1	118,9	34,9	129,3	38,6	143,0	43,8	162,2
60	1	16,2	45,0	20,0	55,6	22,4	62,2	25,5	70,8	30,0	83,3	34,6	96,1	37,6	104,4	41,6	115,6	47,3	131,4
90	1,5	18,0	33,3	22,2	41,1	24,9	46,1	28,3	52,4	33,3	61,7	38,4	71,1	41,8	77,4	46,2	85,6	52,5	97,2
120	2	19,3	26,8	23,9	33,2	26,7	37,1	30,4	42,2	35,8	49,7	41,3	57,4	44,9	62,4	49,7	69,0	56,4	78,3
180	3	21,4	19,8	26,4	24,4	29,6	27,4	33,7	31,2	39,6	36,7	45,7	42,3	49,7	46,0	54,9	50,8	62,4	57,8
240	4	23,0	16,0	28,4	19,7	31,7	22,0	36,2	25,1	42,5	29,5	49,1	34,1	53,4	37,1	59,0	41,0	67,0	46,5
360	6	25,4	11,8	31,4	14,5	35,1	16,3	39,9	18,5	46,9	21,7	54,2	25,1	58,9	27,3	65,1	30,1	74,0	34,3
540	9	28,0	8,6	34,6	10,7	38,7	11,9	44,1	13,6	51,8	16,0	59,8	18,5	65,0	20,1	71,9	22,2	81,7	25,2
720	12	30,0	6,9	37,1	8,6	41,5	9,6	47,3	10,9	55,6	12,9	64,1	14,8	69,7	16,1	77,1	17,8	87,6	20,3
1080	18	33,1	5,1	40,9	6,3	45,8	7,1	52,1	8,0	61,3	9,5	70,7	10,9	76,9	11,9	85,0	13,1	96,6	14,9
1440	24	35,5	4,1	43,9	5,1	49,1	5,7	55,9	6,5	65,7	7,6	75,8	8,8	82,5	9,5	91,2	10,6	103,6	12,0
2880	48	42,0	2,4	51,9	3,0	58,0	3,4	66,1	3,8	77,7	4,5	89,6	5,2	97,5	5,6	107,7	6,2	122,5	7,1
4320	72	46,3	1,8	57,2	2,2	63,9	2,5	72,8	2,8	85,6	3,3	98,8	3,8	107,5	4,1	118,8	4,6	135,0	5,2
5760	96	49,6	1,4	61,3	1,8	68,5	2,0	78,1	2,3	91,8	2,7	105,9	3,1	115,2	3,3	127,3	3,7	144,7	4,2
7200	120	52,3	1,2	64,7	1,5	72,3	1,7	82,4	1,9	96,8	2,2	111,8	2,6	121,5	2,8	134,4	3,1	152,7	3,5
8640	144	54,7	1,1	67,6	1,3	75,6	1,5	86,1	1,7	101,2	2,0	116,8	2,3	127,0	2,4	140,4	2,7	159,6	3,1
10080	168	56,7	0,9	70,1	1,2	78,4	1,3	89,3	1,5	105,0	1,7	121,2	2,0	131,8	2,2	145,7	2,4	165,6	2,7

# Starkniederschlagshöhen und -spenden gemäß KOSTRA-DWD-2020

## Rasterfeld 160166

(Zeile 160, Spalte 166)

### Örtliche Unsicherheiten in Abhängigkeit von Wiederkehrzeit T und Dauerstufe D

Dauerstufe D		Wiederkehrzeit T								
		1 a	2 a	3 a	5 a	10 a	20 a	30 a	50 a	100 a
min	Std	± %	± %	± %	± %	± %	± %	± %	± %	± %
5		11	11	12	12	13	14	14	14	15
10		14	16	16	17	18	19	19	19	20
15		16	18	19	19	20	21	22	22	23
20		17	19	20	21	22	23	23	23	24
30		18	20	21	22	23	24	24	25	25
45		19	21	21	22	23	24	25	25	26
60	1	19	20	21	22	23	24	25	25	26
90	1,5	18	20	21	22	23	24	24	25	25
120	2	18	19	20	21	22	23	24	24	25
180	3	17	18	19	20	21	22	23	23	24
240	4	16	18	19	20	21	21	22	22	23
360	6	15	17	18	18	19	20	21	21	22
540	9	14	16	17	17	18	19	20	20	21
720	12	14	15	16	17	18	18	19	19	20
1080	18	13	14	15	16	17	17	18	18	19
1440	24	13	14	15	15	16	17	17	18	18
2880	48	13	13	14	14	15	16	16	16	17
4320	72	13	13	14	14	15	15	16	16	16
5760	96	13	14	14	14	15	15	15	16	16
7200	120	14	14	14	14	15	15	15	16	16
8640	144	14	14	14	15	15	15	16	16	16
10080	168	15	15	15	15	15	15	16	16	16

### Parameter für abweichende T und D

#### Lokationsparameter $\xi$ (Xi)

16,54790393

#### Skalenparameter $\alpha$ (Alpha)

5,43034979

#### Formparameter $\kappa$ (Kappa)

-0,1

#### 1. Koutsoyiannis-Parameter $\theta$ (Theta)

0,02712102

#### 2. Koutsoyiannis-Parameter $\eta$ (Eta)

0,75938604

Parameter für dauerstufenübergreifende Extremwertschätzung nach KOUTSOYIANNIS et al. 1998.

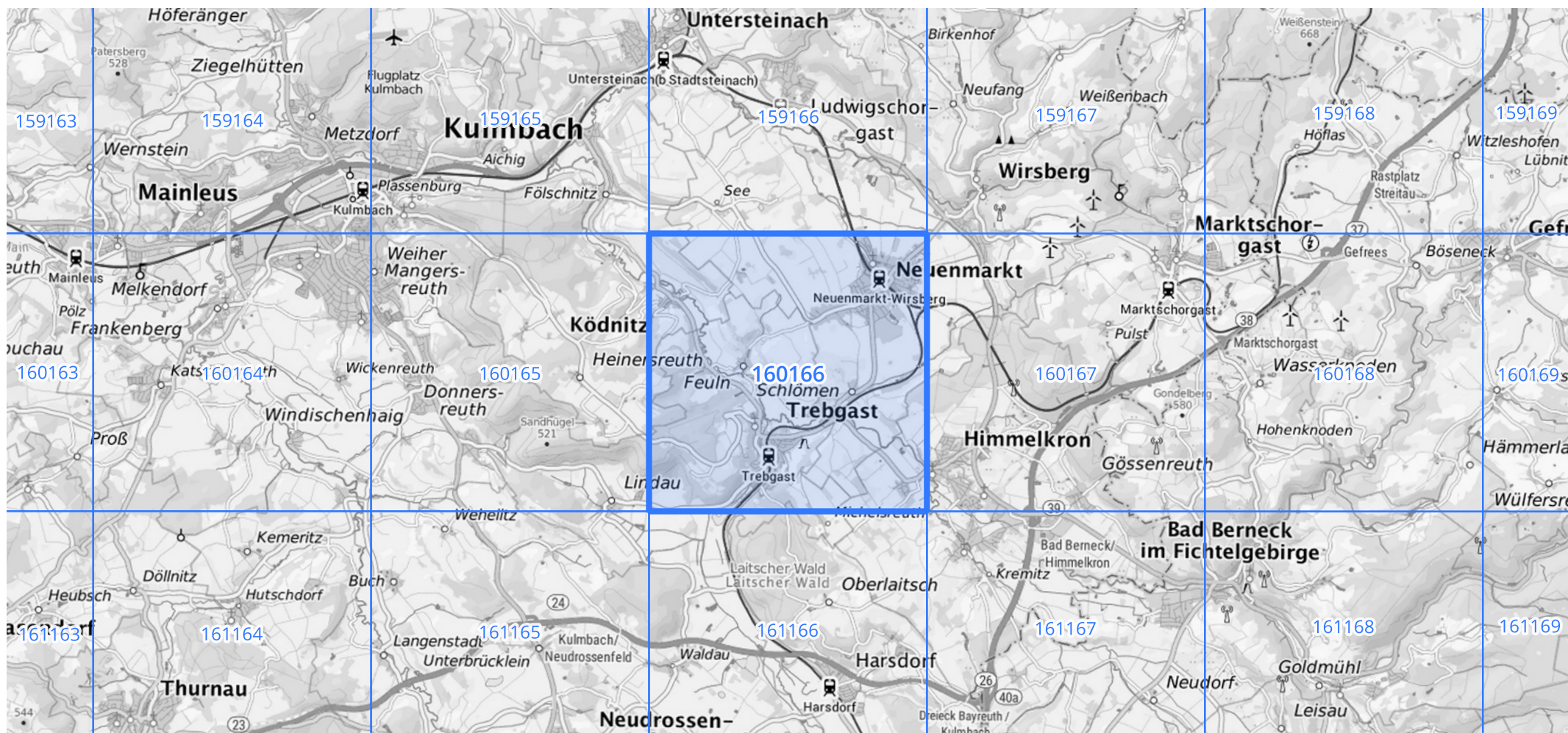
Siehe auch Anwendungshilfe zu KOSTRA-DWD-2020 des Deutschen Wetterdienstes.

# Starkniederschlagshöhen und -spenden gemäß KOSTRA-DWD-2020

## Rasterfeld 160166

(Zeile 160, Spalte 166)

Übersichtskarte des Rasterfeldes 160166, M 1 : 100 000



Quelle Rasterdaten: KOSTRA-DWD-2020 des Deutschen Wetterdienstes, Stand 12/2022.

Seite 3 von 3

Kartendarstellung: © Bundesamt für Kartographie und Geodäsie (2023), Datenquellen: [https://sgx.geodatenzentrum.de/web\\_public/gdz/datenquellen/Datenquellen\\_TopPlusOpen.html](https://sgx.geodatenzentrum.de/web_public/gdz/datenquellen/Datenquellen_TopPlusOpen.html)

Für die Richtigkeit und Aktualität der Angaben wird keine Gewähr übernommen. Erstellt 01/2023.