

Starkniederschlagshöhen und -spenden gemäß KOSTRA-DWD-2020

Rasterfeld 160142

(Zeile 160, Spalte 142)

Regenspende und Bemessungsniederschlagswerte in Abhängigkeit von Wiederkehrzeit T und Dauerstufe D

Dauerstufe D		Wiederkehrzeit T																	
		1 a		2 a		3 a		5 a		10 a		20 a		30 a		50 a		100 a	
min	Std	mm	l / (s ha)	mm	l / (s ha)	mm	l / (s ha)	mm	l / (s ha)	mm	l / (s ha)	mm	l / (s ha)	mm	l / (s ha)	mm	l / (s ha)	mm	l / (s ha)
5		6,8	226,7	8,4	280,0	9,4	313,3	10,7	356,7	12,6	420,0	14,6	486,7	15,9	530,0	17,5	583,3	19,9	663,3
10		8,8	146,7	10,9	181,7	12,2	203,3	13,9	231,7	16,3	271,7	18,8	313,3	20,5	341,7	22,7	378,3	25,8	430,0
15		10,0	111,1	12,4	137,8	13,9	154,4	15,8	175,6	18,6	206,7	21,5	238,9	23,4	260,0	25,9	287,8	29,4	326,7
20		11,0	91,7	13,6	113,3	15,2	126,7	17,3	144,2	20,4	170,0	23,5	195,8	25,6	213,3	28,3	235,8	32,1	267,5
30		12,3	68,3	15,3	85,0	17,1	95,0	19,5	108,3	22,9	127,2	26,5	147,2	28,8	160,0	31,9	177,2	36,2	201,1
45		13,9	51,5	17,2	63,7	19,2	71,1	21,9	81,1	25,7	95,2	29,7	110,0	32,3	119,6	35,8	132,6	40,7	150,7
60	1	15,0	41,7	18,6	51,7	20,8	57,8	23,7	65,8	27,9	77,5	32,2	89,4	35,0	97,2	38,7	107,5	44,0	122,2
90	1,5	16,8	31,1	20,8	38,5	23,2	43,0	26,5	49,1	31,1	57,6	36,0	66,7	39,1	72,4	43,3	80,2	49,2	91,1
120	2	18,1	25,1	22,4	31,1	25,1	34,9	28,6	39,7	33,7	46,8	38,9	54,0	42,3	58,8	46,7	64,9	53,1	73,8
180	3	20,2	18,7	25,0	23,1	28,0	25,9	31,9	29,5	37,5	34,7	43,3	40,1	47,1	43,6	52,1	48,2	59,2	54,8
240	4	21,8	15,1	27,0	18,8	30,2	21,0	34,4	23,9	40,5	28,1	46,7	32,4	50,8	35,3	56,2	39,0	63,9	44,4
360	6	24,2	11,2	30,0	13,9	33,6	15,6	38,3	17,7	45,0	20,8	52,0	24,1	56,6	26,2	62,5	28,9	71,1	32,9
540	9	27,0	8,3	33,4	10,3	37,3	11,5	42,6	13,1	50,1	15,5	57,8	17,8	62,9	19,4	69,6	21,5	79,1	24,4
720	12	29,1	6,7	36,0	8,3	40,3	9,3	45,9	10,6	54,0	12,5	62,4	14,4	67,8	15,7	75,0	17,4	85,3	19,7
1080	18	32,3	5,0	40,0	6,2	44,8	6,9	51,0	7,9	60,0	9,3	69,3	10,7	75,4	11,6	83,4	12,9	94,8	14,6
1440	24	34,8	4,0	43,1	5,0	48,3	5,6	55,0	6,4	64,7	7,5	74,8	8,7	81,3	9,4	89,9	10,4	102,2	11,8
2880	48	41,8	2,4	51,7	3,0	57,8	3,3	65,9	3,8	77,6	4,5	89,6	5,2	97,4	5,6	107,7	6,2	122,5	7,1
4320	72	46,4	1,8	57,5	2,2	64,3	2,5	73,3	2,8	86,2	3,3	99,6	3,8	108,3	4,2	119,8	4,6	136,2	5,3
5760	96	50,0	1,4	61,9	1,8	69,3	2,0	79,0	2,3	92,9	2,7	107,3	3,1	116,8	3,4	129,1	3,7	146,8	4,2
7200	120	53,0	1,2	65,6	1,5	73,5	1,7	83,7	1,9	98,5	2,3	113,8	2,6	123,7	2,9	136,8	3,2	155,6	3,6
8640	144	55,6	1,1	68,8	1,3	77,0	1,5	87,8	1,7	103,3	2,0	119,3	2,3	129,8	2,5	143,5	2,8	163,1	3,1
10080	168	57,9	1,0	71,7	1,2	80,2	1,3	91,4	1,5	107,5	1,8	124,2	2,1	135,1	2,2	149,4	2,5	169,8	2,8

Starkniederschlagshöhen und -spenden gemäß KOSTRA-DWD-2020

Rasterfeld 160142

(Zeile 160, Spalte 142)

Örtliche Unsicherheiten in Abhängigkeit von Wiederkehrzeit T und Dauerstufe D

Dauerstufe D		Wiederkehrzeit T								
		1 a	2 a	3 a	5 a	10 a	20 a	30 a	50 a	100 a
min	Std	± %	± %	± %	± %	± %	± %	± %	± %	± %
5		12	13	14	14	15	16	16	17	17
10		15	16	17	18	19	20	21	21	22
15		16	18	19	20	21	22	22	23	24
20		17	19	20	21	22	23	23	24	25
30		18	20	21	22	23	24	24	25	25
45		18	20	21	22	23	24	24	25	25
60	1	17	19	20	21	23	24	24	25	25
90	1,5	17	19	20	21	22	23	23	24	24
120	2	16	18	19	20	21	22	23	23	24
180	3	15	17	18	19	20	21	21	22	23
240	4	14	16	17	18	19	20	21	21	22
360	6	13	15	16	17	18	19	19	20	20
540	9	13	14	15	16	17	18	18	19	19
720	12	12	14	14	15	16	17	17	18	18
1080	18	12	13	14	14	15	16	16	17	17
1440	24	12	13	13	14	15	16	16	16	17
2880	48	13	13	13	14	14	15	15	16	16
4320	72	14	14	14	14	15	15	15	15	16
5760	96	15	15	15	15	15	15	16	16	16
7200	120	16	15	15	15	15	16	16	16	16
8640	144	17	16	16	16	16	16	16	16	16
10080	168	17	17	16	16	16	16	16	17	17

Parameter für abweichende T und D

Lokationsparameter ξ (Xi)

15,24187981

Skalenparameter α (Alpha)

5,04215424

Formparameter κ (Kappa)

-0,1

1. Koutsoyiannis-Parameter θ (Theta)

0,02009683

2. Koutsoyiannis-Parameter η (Eta)

0,73943597

Parameter für dauerstufenübergreifende Extremwertschätzung nach KOUTSOYIANNIS et al. 1998.

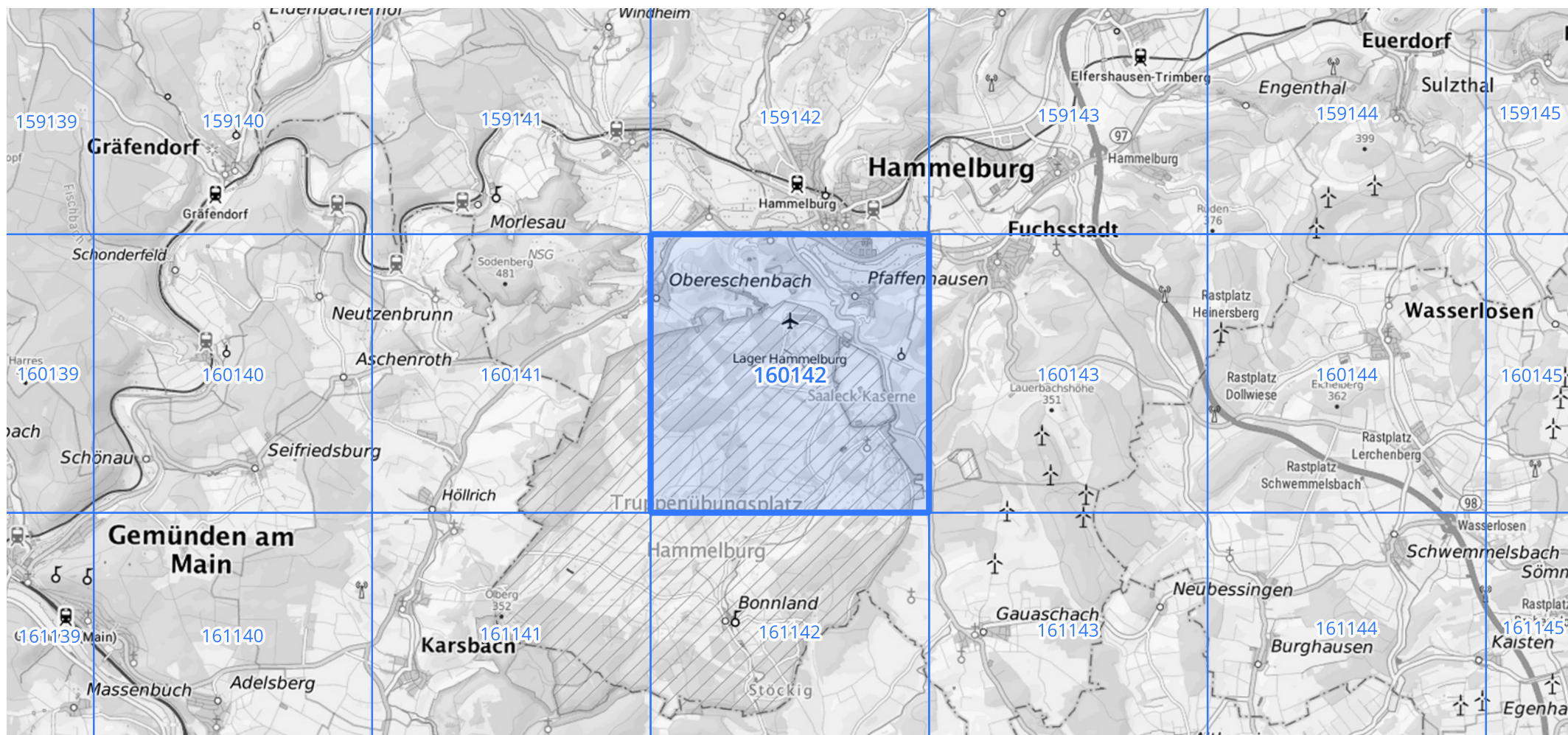
Siehe auch Anwendungshilfe zu KOSTRA-DWD-2020 des Deutschen Wetterdienstes.

Starkniederschlagshöhen und -spenden gemäß KOSTRA-DWD-2020

Rasterfeld 160142

(Zeile 160, Spalte 142)

Übersichtskarte des Rasterfeldes 160142, M 1 : 100 000



Quelle Rasterdaten: KOSTRA-DWD-2020 des Deutschen Wetterdienstes, Stand 12/2022.

Seite 3 von 3

Kartendarstellung: © Bundesamt für Kartographie und Geodäsie (2023), Datenquellen: https://sgx.geodatenzentrum.de/web_public/gdz/datenquellen/Datenquellen_TopPlusOpen.html

Für die Richtigkeit und Aktualität der Angaben wird keine Gewähr übernommen. Erstellt 01/2023.