

Starkniederschlagshöhen und -spenden gemäß KOSTRA-DWD-2020

Rasterfeld 160104

(Zeile 160, Spalte 104)

Regenspende und Bemessungsniederschlagswerte in Abhängigkeit von Wiederkehrzeit T und Dauerstufe D

Dauerstufe D		Wiederkehrzeit T																	
		1 a		2 a		3 a		5 a		10 a		20 a		30 a		50 a		100 a	
min	Std	mm	l / (s ha)	mm	l / (s ha)	mm	l / (s ha)	mm	l / (s ha)	mm	l / (s ha)	mm	l / (s ha)	mm	l / (s ha)	mm	l / (s ha)	mm	l / (s ha)
5		7,0	233,3	8,5	283,3	9,5	316,7	10,7	356,7	12,6	420,0	14,4	480,0	15,7	523,3	17,3	576,7	19,6	653,3
10		9,1	151,7	11,1	185,0	12,4	206,7	14,0	233,3	16,4	273,3	18,9	315,0	20,5	341,7	22,6	376,7	25,6	426,7
15		10,4	115,6	12,7	141,1	14,1	156,7	16,0	177,8	18,7	207,8	21,5	238,9	23,4	260,0	25,8	286,7	29,2	324,4
20		11,3	94,2	13,9	115,8	15,4	128,3	17,5	145,8	20,5	170,8	23,5	195,8	25,5	212,5	28,1	234,2	31,9	265,8
30		12,7	70,6	15,6	86,7	17,3	96,1	19,6	108,9	23,0	127,8	26,4	146,7	28,6	158,9	31,6	175,6	35,8	198,9
45		14,2	52,6	17,4	64,4	19,3	71,5	21,9	81,1	25,6	94,8	29,4	108,9	32,0	118,5	35,2	130,4	39,9	147,8
60	1	15,3	42,5	18,7	51,9	20,8	57,8	23,6	65,6	27,6	76,7	31,7	88,1	34,4	95,6	38,0	105,6	43,1	119,7
90	1,5	17,0	31,5	20,8	38,5	23,1	42,8	26,2	48,5	30,6	56,7	35,2	65,2	38,2	70,7	42,1	78,0	47,7	88,3
120	2	18,2	25,3	22,3	31,0	24,8	34,4	28,1	39,0	32,9	45,7	37,8	52,5	41,0	56,9	45,2	62,8	51,3	71,3
180	3	20,1	18,6	24,6	22,8	27,4	25,4	31,1	28,8	36,3	33,6	41,8	38,7	45,3	41,9	50,0	46,3	56,6	52,4
240	4	21,6	15,0	26,4	18,3	29,4	20,4	33,3	23,1	39,0	27,1	44,8	31,1	48,6	33,8	53,6	37,2	60,7	42,2
360	6	23,8	11,0	29,1	13,5	32,4	15,0	36,7	17,0	43,0	19,9	49,4	22,9	53,6	24,8	59,1	27,4	67,0	31,0
540	9	26,2	8,1	32,1	9,9	35,7	11,0	40,5	12,5	47,3	14,6	54,4	16,8	59,0	18,2	65,1	20,1	73,8	22,8
720	12	28,1	6,5	34,4	8,0	38,3	8,9	43,4	10,0	50,7	11,7	58,3	13,5	63,2	14,6	69,7	16,1	79,1	18,3
1080	18	31,0	4,8	37,9	5,8	42,1	6,5	47,8	7,4	55,9	8,6	64,2	9,9	69,7	10,8	76,8	11,9	87,1	13,4
1440	24	33,2	3,8	40,6	4,7	45,1	5,2	51,1	5,9	59,8	6,9	68,7	8,0	74,6	8,6	82,3	9,5	93,2	10,8
2880	48	39,1	2,3	47,8	2,8	53,2	3,1	60,3	3,5	70,5	4,1	81,0	4,7	87,9	5,1	97,0	5,6	109,9	6,4
4320	72	43,0	1,7	52,6	2,0	58,6	2,3	66,4	2,6	77,6	3,0	89,2	3,4	96,8	3,7	106,8	4,1	121,0	4,7
5760	96	46,1	1,3	56,4	1,6	62,7	1,8	71,1	2,1	83,1	2,4	95,5	2,8	103,7	3,0	114,3	3,3	129,6	3,8
7200	120	48,6	1,1	59,4	1,4	66,1	1,5	74,9	1,7	87,6	2,0	100,7	2,3	109,3	2,5	120,5	2,8	136,6	3,2
8640	144	50,7	1,0	62,0	1,2	69,0	1,3	78,2	1,5	91,5	1,8	105,2	2,0	114,1	2,2	125,8	2,4	142,6	2,8
10080	168	52,6	0,9	64,3	1,1	71,6	1,2	81,2	1,3	94,9	1,6	109,1	1,8	118,4	2,0	130,5	2,2	148,0	2,4

Starkniederschlagshöhen und -spenden gemäß KOSTRA-DWD-2020

Rasterfeld 160104

(Zeile 160, Spalte 104)

Örtliche Unsicherheiten in Abhängigkeit von Wiederkehrzeit T und Dauerstufe D

Dauerstufe D		Wiederkehrzeit T								
		1 a	2 a	3 a	5 a	10 a	20 a	30 a	50 a	100 a
min	Std	± %	± %	± %	± %	± %	± %	± %	± %	± %
5		12	12	12	13	13	14	14	15	15
10		14	15	16	17	18	19	19	20	20
15		16	18	18	19	20	21	21	22	23
20		17	19	20	20	21	22	23	23	24
30		18	20	21	22	23	23	24	24	25
45		18	20	21	22	23	24	24	25	25
60	1	18	20	21	22	23	24	24	25	25
90	1,5	18	19	20	21	22	23	24	24	25
120	2	17	19	20	21	22	23	23	24	24
180	3	16	18	19	20	21	22	22	23	23
240	4	15	17	18	19	20	21	21	22	22
360	6	14	16	17	18	19	20	20	21	21
540	9	14	15	16	17	18	19	19	20	20
720	12	13	14	15	16	17	18	18	19	19
1080	18	12	14	14	15	16	17	17	18	18
1440	24	12	13	14	15	16	16	17	17	18
2880	48	12	13	13	14	15	15	16	16	16
4320	72	13	13	13	14	14	15	15	16	16
5760	96	14	14	14	14	15	15	15	15	16
7200	120	14	14	14	14	15	15	15	16	16
8640	144	15	15	15	15	15	15	15	16	16
10080	168	15	15	15	15	15	15	16	16	16

Parameter für abweichende T und D

Lokationsparameter ξ (Xi)

15,64468689

Skalenparameter α (Alpha)

4,84872387

Formparameter κ (Kappa)

-0,1

1. Koutsoyiannis-Parameter θ (Theta)

0,0277904

2. Koutsoyiannis-Parameter η (Eta)

0,76315261

Parameter für dauerstufenübergreifende Extremwertschätzung nach KOUTSOYIANNIS et al. 1998.

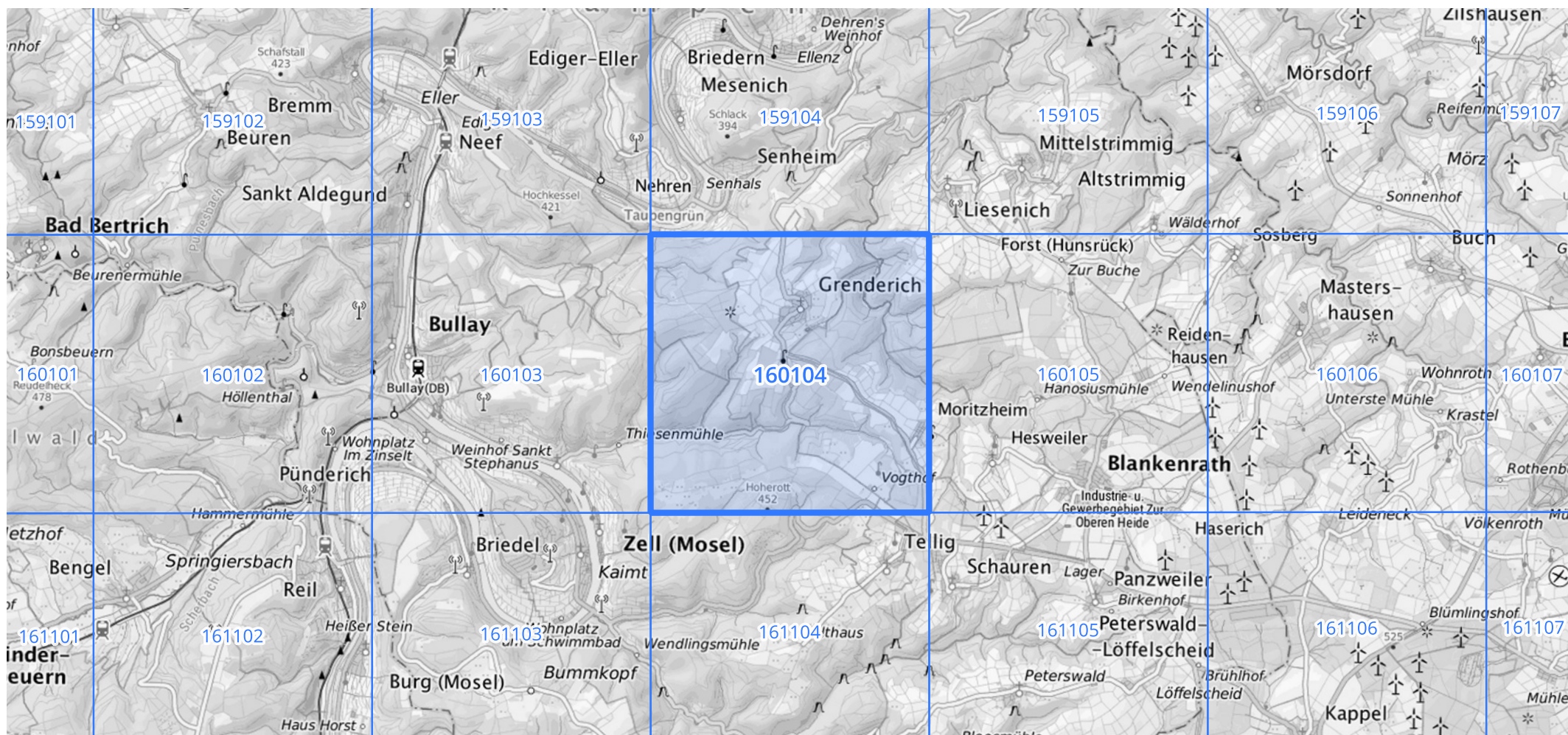
Siehe auch Anwendungshilfe zu KOSTRA-DWD-2020 des Deutschen Wetterdienstes.

Starkniederschlagshöhen und -spenden gemäß KOSTRA-DWD-2020

Rasterfeld 160104

(Zeile 160, Spalte 104)

Übersichtskarte des Rasterfeldes 160104, M 1 : 100 000



Quelle Rasterdaten: KOSTRA-DWD-2020 des Deutschen Wetterdienstes, Stand 12/2022.

Seite 3 von 3

Kartendarstellung: © Bundesamt für Kartographie und Geodäsie (2023), Datenquellen: https://sgx.geodatenzentrum.de/web_public/gdz/datenquellen/Datenquellen_TopPlusOpen.html

Für die Richtigkeit und Aktualität der Angaben wird keine Gewähr übernommen. Erstellt 01/2023.