

Starkniederschlagshöhen und -spenden gemäß KOSTRA-DWD-2020

Rasterfeld 160103

(Zeile 160, Spalte 103)

Regenspende und Bemessungsniederschlagswerte in Abhängigkeit von Wiederkehrzeit T und Dauerstufe D

Dauerstufe D		Wiederkehrzeit T																	
		1 a		2 a		3 a		5 a		10 a		20 a		30 a		50 a		100 a	
min	Std	mm	l / (s ha)	mm	l / (s ha)	mm	l / (s ha)	mm	l / (s ha)	mm	l / (s ha)	mm	l / (s ha)	mm	l / (s ha)	mm	l / (s ha)	mm	l / (s ha)
5		6,9	230,0	8,5	283,3	9,4	313,3	10,7	356,7	12,5	416,7	14,3	476,7	15,6	520,0	17,2	573,3	19,5	650,0
10		9,0	150,0	11,0	183,3	12,2	203,3	13,8	230,0	16,2	270,0	18,6	310,0	20,2	336,7	22,2	370,0	25,2	420,0
15		10,2	113,3	12,5	138,9	13,9	154,4	15,7	174,4	18,4	204,4	21,2	235,6	23,0	255,6	25,3	281,1	28,7	318,9
20		11,1	92,5	13,6	113,3	15,1	125,8	17,2	143,3	20,1	167,5	23,1	192,5	25,0	208,3	27,6	230,0	31,3	260,8
30		12,5	69,4	15,2	84,4	17,0	94,4	19,2	106,7	22,5	125,0	25,9	143,9	28,1	156,1	31,0	172,2	35,1	195,0
45		13,9	51,5	17,0	63,0	18,9	70,0	21,4	79,3	25,1	93,0	28,8	106,7	31,3	115,9	34,5	127,8	39,1	144,8
60	1	15,0	41,7	18,3	50,8	20,4	56,7	23,1	64,2	27,0	75,0	31,1	86,4	33,7	93,6	37,2	103,3	42,1	116,9
90	1,5	16,6	30,7	20,3	37,6	22,6	41,9	25,6	47,4	29,9	55,4	34,4	63,7	37,3	69,1	41,2	76,3	46,7	86,5
120	2	17,8	24,7	21,8	30,3	24,2	33,6	27,5	38,2	32,1	44,6	36,9	51,3	40,1	55,7	44,2	61,4	50,1	69,6
180	3	19,7	18,2	24,0	22,2	26,8	24,8	30,3	28,1	35,5	32,9	40,8	37,8	44,3	41,0	48,8	45,2	55,3	51,2
240	4	21,1	14,7	25,8	17,9	28,7	19,9	32,5	22,6	38,0	26,4	43,7	30,3	47,5	33,0	52,3	36,3	59,3	41,2
360	6	23,2	10,7	28,4	13,1	31,6	14,6	35,9	16,6	41,9	19,4	48,2	22,3	52,3	24,2	57,7	26,7	65,4	30,3
540	9	25,6	7,9	31,3	9,7	34,9	10,8	39,5	12,2	46,2	14,3	53,1	16,4	57,7	17,8	63,6	19,6	72,1	22,3
720	12	27,4	6,3	33,5	7,8	37,3	8,6	42,3	9,8	49,5	11,5	56,9	13,2	61,8	14,3	68,1	15,8	77,2	17,9
1080	18	30,2	4,7	36,9	5,7	41,1	6,3	46,6	7,2	54,5	8,4	62,7	9,7	68,0	10,5	75,0	11,6	85,0	13,1
1440	24	32,3	3,7	39,6	4,6	44,0	5,1	49,9	5,8	58,4	6,8	67,1	7,8	72,8	8,4	80,3	9,3	91,0	10,5
2880	48	38,1	2,2	46,6	2,7	51,9	3,0	58,8	3,4	68,8	4,0	79,1	4,6	85,8	5,0	94,7	5,5	107,3	6,2
4320	72	41,9	1,6	51,3	2,0	57,1	2,2	64,8	2,5	75,7	2,9	87,1	3,4	94,5	3,6	104,2	4,0	118,1	4,6
5760	96	44,9	1,3	54,9	1,6	61,2	1,8	69,3	2,0	81,1	2,3	93,2	2,7	101,2	2,9	111,6	3,2	126,5	3,7
7200	120	47,3	1,1	57,9	1,3	64,5	1,5	73,1	1,7	85,5	2,0	98,3	2,3	106,6	2,5	117,6	2,7	133,3	3,1
8640	144	49,4	1,0	60,5	1,2	67,3	1,3	76,3	1,5	89,3	1,7	102,6	2,0	111,4	2,1	122,8	2,4	139,2	2,7
10080	168	51,3	0,8	62,7	1,0	69,8	1,2	79,1	1,3	92,6	1,5	106,4	1,8	115,5	1,9	127,4	2,1	144,4	2,4

Starkniederschlagshöhen und -spenden gemäß KOSTRA-DWD-2020

Rasterfeld 160103

(Zeile 160, Spalte 103)

Örtliche Unsicherheiten in Abhängigkeit von Wiederkehrzeit T und Dauerstufe D

Dauerstufe D		Wiederkehrzeit T								
		1 a	2 a	3 a	5 a	10 a	20 a	30 a	50 a	100 a
min	Std	± %	± %	± %	± %	± %	± %	± %	± %	± %
5		11	12	12	13	13	14	14	14	15
10		14	15	16	17	18	18	19	19	20
15		16	17	18	19	20	21	21	22	22
20		17	18	19	20	21	22	22	23	23
30		18	19	20	21	22	23	23	24	24
45		18	19	20	21	22	23	24	24	25
60	1	18	19	20	21	22	23	23	24	24
90	1,5	17	19	20	21	22	22	23	23	24
120	2	16	18	19	20	21	22	22	23	23
180	3	15	17	18	19	20	21	21	22	22
240	4	15	16	17	18	19	20	20	21	21
360	6	14	15	16	17	18	19	19	20	20
540	9	13	14	15	16	17	18	18	19	19
720	12	12	14	14	15	16	17	17	18	18
1080	18	12	13	14	14	15	16	16	17	17
1440	24	11	12	13	14	15	15	16	16	17
2880	48	11	12	12	13	14	14	15	15	15
4320	72	12	12	12	13	13	14	14	15	15
5760	96	13	13	13	13	13	14	14	14	15
7200	120	13	13	13	13	14	14	14	14	15
8640	144	14	13	13	14	14	14	14	15	15
10080	168	14	14	14	14	14	14	14	15	15

Parameter für abweichende T und D

Lokationsparameter ξ (Xi)

15,26076382

Skalenparameter α (Alpha)

4,74049088

Formparameter κ (Kappa)

-0,1

1. Koutsoyiannis-Parameter θ (Theta)

0,02541594

2. Koutsoyiannis-Parameter η (Eta)

0,76334394

Parameter für dauerstufenübergreifende Extremwertschätzung nach KOUTSOYIANNIS et al. 1998.

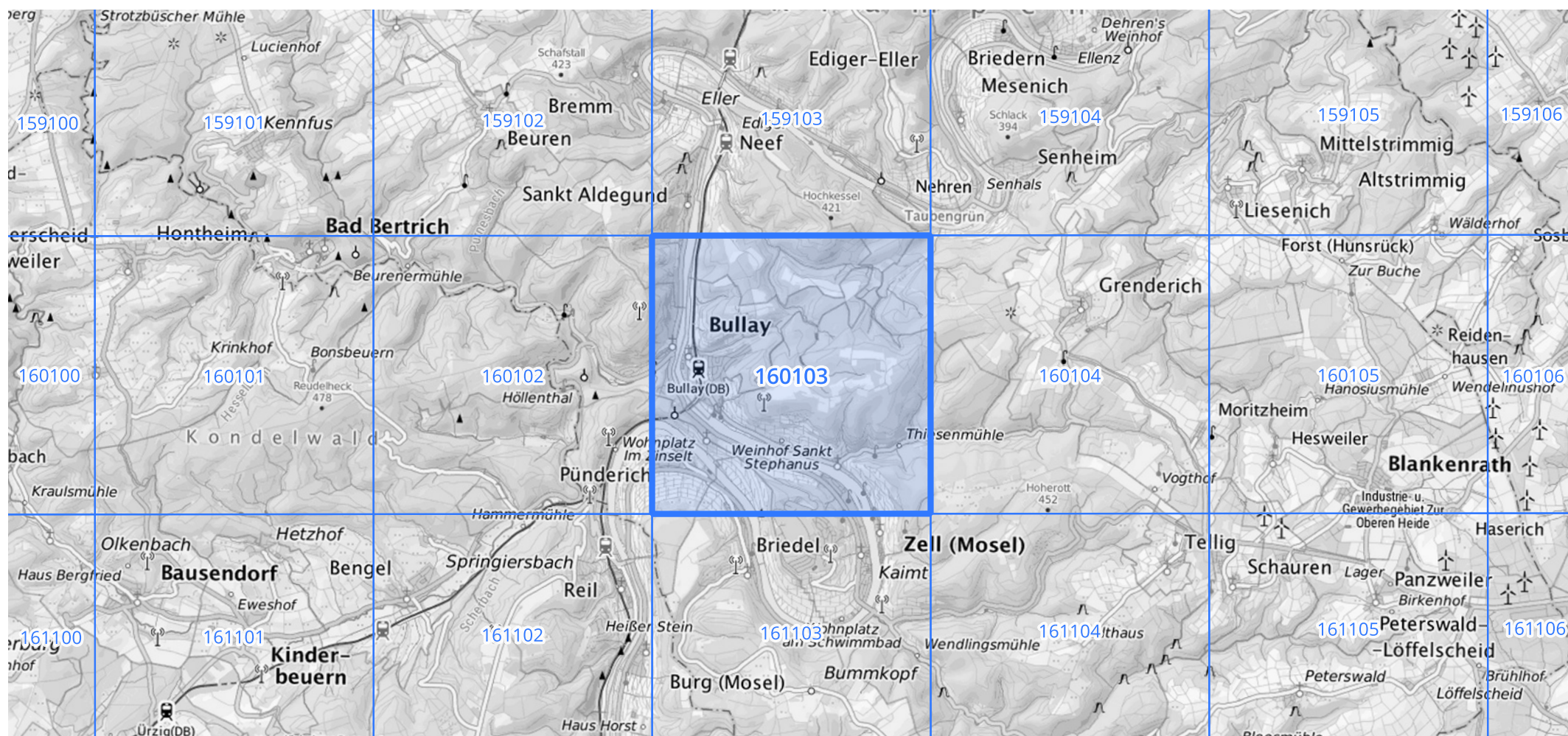
Siehe auch Anwendungshilfe zu KOSTRA-DWD-2020 des Deutschen Wetterdienstes.

Starkniederschlagshöhen und -spenden gemäß KOSTRA-DWD-2020

Rasterfeld 160103

(Zeile 160, Spalte 103)

Übersichtskarte des Rasterfeldes 160103, M 1 : 100 000



Quelle Rasterdaten: KOSTRA-DWD-2020 des Deutschen Wetterdienstes, Stand 12/2022.

Seite 3 von 3

Kartendarstellung: © Bundesamt für Kartographie und Geodäsie (2023), Datenquellen: https://sgx.geodatenzentrum.de/web_public/gdz/datenquellen/Datenquellen_TopPlusOpen.html

Für die Richtigkeit und Aktualität der Angaben wird keine Gewähr übernommen. Erstellt 01/2023.