

Starkniederschlagshöhen und -spenden gemäß KOSTRA-DWD-2020

Rasterfeld 160101

(Zeile 160, Spalte 101)

Regenspende und Bemessungsniederschlagswerte in Abhängigkeit von Wiederkehrzeit T und Dauerstufe D

Dauerstufe D		Wiederkehrzeit T																	
		1 a		2 a		3 a		5 a		10 a		20 a		30 a		50 a		100 a	
min	Std	mm	l / (s ha)	mm	l / (s ha)	mm	l / (s ha)	mm	l / (s ha)	mm	l / (s ha)	mm	l / (s ha)	mm	l / (s ha)	mm	l / (s ha)	mm	l / (s ha)
5		6,9	230,0	8,4	280,0	9,3	310,0	10,6	353,3	12,4	413,3	14,2	473,3	15,5	516,7	17,1	570,0	19,3	643,3
10		8,8	146,7	10,7	178,3	11,9	198,3	13,5	225,0	15,8	263,3	18,2	303,3	19,8	330,0	21,8	363,3	24,7	411,7
15		10,0	111,1	12,2	135,6	13,6	151,1	15,4	171,1	18,0	200,0	20,7	230,0	22,5	250,0	24,8	275,6	28,1	312,2
20		10,9	90,8	13,3	110,8	14,8	123,3	16,8	140,0	19,6	163,3	22,6	188,3	24,5	204,2	27,0	225,0	30,6	255,0
30		12,2	67,8	15,0	83,3	16,7	92,8	18,9	105,0	22,1	122,8	25,4	141,1	27,6	153,3	30,4	168,9	34,5	191,7
45		13,7	50,7	16,8	62,2	18,7	69,3	21,2	78,5	24,7	91,5	28,5	105,6	30,9	114,4	34,1	126,3	38,6	143,0
60	1	14,8	41,1	18,1	50,3	20,2	56,1	22,9	63,6	26,8	74,4	30,8	85,6	33,4	92,8	36,9	102,5	41,8	116,1
90	1,5	16,5	30,6	20,2	37,4	22,5	41,7	25,5	47,2	29,9	55,4	34,4	63,7	37,3	69,1	41,1	76,1	46,6	86,3
120	2	17,9	24,9	21,9	30,4	24,3	33,8	27,6	38,3	32,3	44,9	37,1	51,5	40,3	56,0	44,4	61,7	50,4	70,0
180	3	19,9	18,4	24,3	22,5	27,1	25,1	30,7	28,4	35,9	33,2	41,3	38,2	44,8	41,5	49,5	45,8	56,1	51,9
240	4	21,5	14,9	26,3	18,3	29,2	20,3	33,1	23,0	38,8	26,9	44,6	31,0	48,4	33,6	53,4	37,1	60,5	42,0
360	6	23,9	11,1	29,2	13,5	32,5	15,0	36,9	17,1	43,1	20,0	49,6	23,0	53,8	24,9	59,3	27,5	67,3	31,2
540	9	26,5	8,2	32,5	10,0	36,2	11,2	41,0	12,7	48,0	14,8	55,1	17,0	59,8	18,5	66,0	20,4	74,8	23,1
720	12	28,6	6,6	35,0	8,1	39,0	9,0	44,2	10,2	51,7	12,0	59,4	13,8	64,5	14,9	71,2	16,5	80,7	18,7
1080	18	31,8	4,9	38,9	6,0	43,3	6,7	49,1	7,6	57,5	8,9	66,1	10,2	71,7	11,1	79,1	12,2	89,7	13,8
1440	24	34,3	4,0	42,0	4,9	46,7	5,4	53,0	6,1	61,9	7,2	71,2	8,2	77,3	8,9	85,3	9,9	96,7	11,2
2880	48	41,1	2,4	50,3	2,9	56,0	3,2	63,4	3,7	74,2	4,3	85,3	4,9	92,6	5,4	102,1	5,9	115,8	6,7
4320	72	45,6	1,8	55,9	2,2	62,2	2,4	70,5	2,7	82,5	3,2	94,8	3,7	102,9	4,0	113,5	4,4	128,7	5,0
5760	96	49,2	1,4	60,2	1,7	67,0	1,9	76,0	2,2	88,9	2,6	102,2	3,0	110,9	3,2	122,3	3,5	138,7	4,0
7200	120	52,1	1,2	63,8	1,5	71,0	1,6	80,5	1,9	94,2	2,2	108,3	2,5	117,5	2,7	129,6	3,0	147,0	3,4
8640	144	54,7	1,1	66,9	1,3	74,5	1,4	84,4	1,6	98,8	1,9	113,6	2,2	123,3	2,4	135,9	2,6	154,1	3,0
10080	168	56,9	0,9	69,6	1,2	77,5	1,3	87,9	1,5	102,8	1,7	118,2	2,0	128,3	2,1	141,5	2,3	160,4	2,7

Starkniederschlagshöhen und -spenden gemäß KOSTRA-DWD-2020

Rasterfeld 160101

(Zeile 160, Spalte 101)

Örtliche Unsicherheiten in Abhängigkeit von Wiederkehrzeit T und Dauerstufe D

Dauerstufe D		Wiederkehrzeit T								
		1 a	2 a	3 a	5 a	10 a	20 a	30 a	50 a	100 a
min	Std	± %	± %	± %	± %	± %	± %	± %	± %	± %
5		12	13	13	14	14	15	15	16	16
10		15	17	17	18	19	20	20	21	21
15		17	18	19	20	21	22	22	23	23
20		18	19	20	21	22	23	23	24	24
30		18	20	21	22	23	23	24	24	25
45		18	20	21	22	23	24	24	24	25
60	1	18	20	20	21	22	23	24	24	25
90	1,5	17	19	20	21	22	23	23	24	24
120	2	16	18	19	20	21	22	22	23	23
180	3	15	17	18	19	20	21	21	22	22
240	4	14	16	17	18	19	20	20	21	21
360	6	13	15	16	17	18	19	19	20	20
540	9	12	14	15	16	17	17	18	18	19
720	12	12	13	14	15	16	17	17	18	18
1080	18	11	12	13	14	15	15	16	16	17
1440	24	10	12	12	13	14	15	15	16	16
2880	48	10	11	11	12	13	13	14	14	15
4320	72	11	11	11	12	12	13	13	14	14
5760	96	11	11	11	12	12	13	13	13	14
7200	120	12	11	12	12	12	13	13	13	14
8640	144	12	12	12	12	12	13	13	13	14
10080	168	12	12	12	12	12	13	13	13	14

Parameter für abweichende T und D

Lokationsparameter ξ (Xi)

15,01259153

Skalenparameter α (Alpha)

4,67309472

Formparameter κ (Kappa)

-0,1

1. Koutsoyiannis-Parameter θ (Theta)

0,01691446

2. Koutsoyiannis-Parameter η (Eta)

0,73985503

Parameter für dauerstufenübergreifende Extremwertschätzung nach KOUTSOYIANNIS et al. 1998.

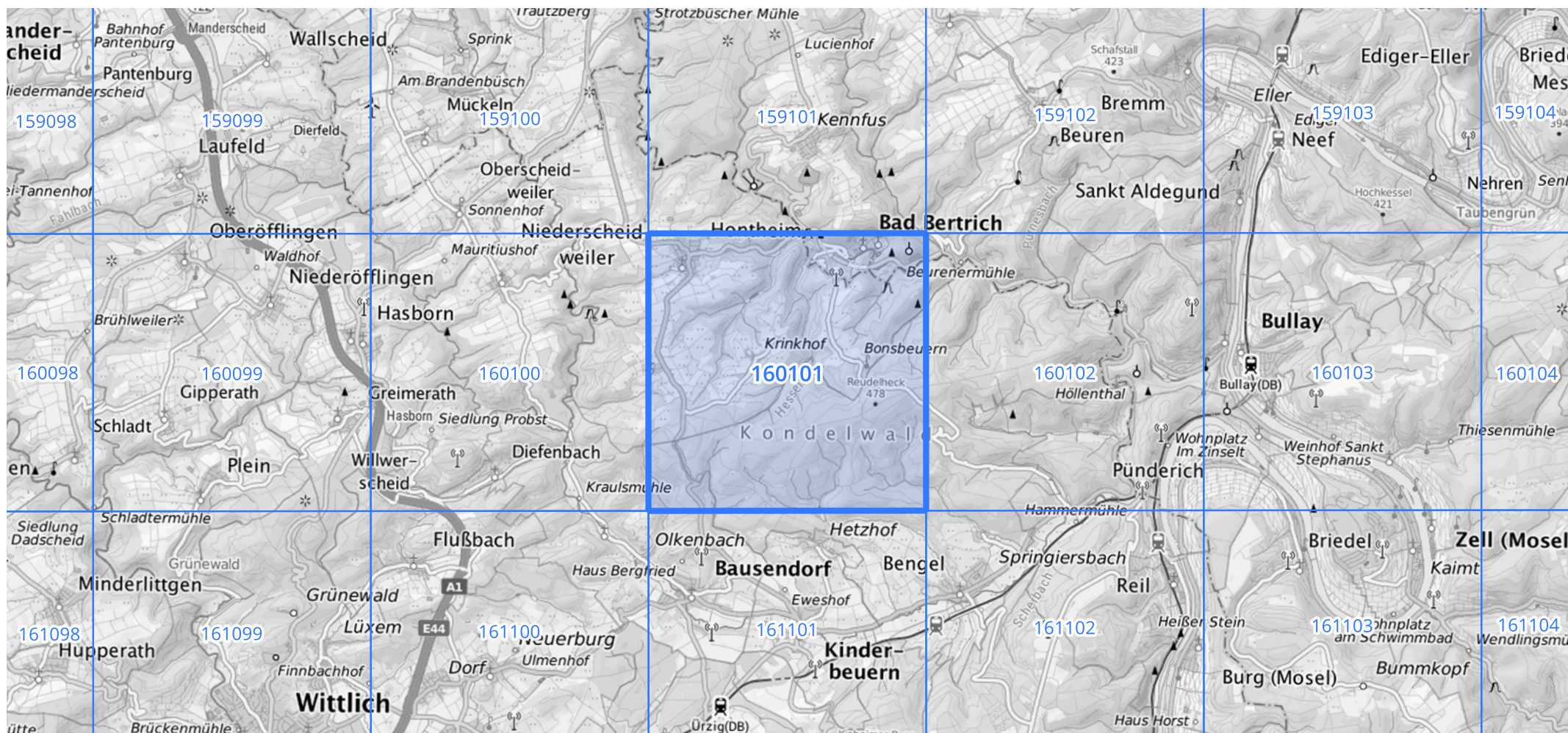
Siehe auch Anwendungshilfe zu KOSTRA-DWD-2020 des Deutschen Wetterdienstes.

Starkniederschlagshöhen und -spenden gemäß KOSTRA-DWD-2020

Rasterfeld 160101

(Zeile 160, Spalte 101)

Übersichtskarte des Rasterfeldes 160101, M 1 : 100 000



Quelle Rasterdaten: KOSTRA-DWD-2020 des Deutschen Wetterdienstes, Stand 12/2022.

Seite 3 von 3

Kartendarstellung: © Bundesamt für Kartographie und Geodäsie (2023), Datenquellen: https://sgx.geodatenzentrum.de/web_public/gdz/datenquellen/Datenquellen_TopPlusOpen.html

Für die Richtigkeit und Aktualität der Angaben wird keine Gewähr übernommen. Erstellt 01/2023.