

Starkniederschlagshöhen und -spenden gemäß KOSTRA-DWD-2020

Rasterfeld 160098

(Zeile 160, Spalte 98)

Regenspende und Bemessungsniederschlagswerte in Abhängigkeit von Wiederkehrzeit T und Dauerstufe D

Dauerstufe D		Wiederkehrzeit T																	
		1 a		2 a		3 a		5 a		10 a		20 a		30 a		50 a		100 a	
min	Std	mm	l / (s ha)	mm	l / (s ha)	mm	l / (s ha)	mm	l / (s ha)	mm	l / (s ha)	mm	l / (s ha)	mm	l / (s ha)	mm	l / (s ha)	mm	l / (s ha)
5		6,7	223,3	8,2	273,3	9,1	303,3	10,2	340,0	12,0	400,0	13,7	456,7	14,9	496,7	16,4	546,7	18,6	620,0
10		8,5	141,7	10,4	173,3	11,5	191,7	13,0	216,7	15,2	253,3	17,4	290,0	18,9	315,0	20,8	346,7	23,6	393,3
15		9,7	107,8	11,8	131,1	13,1	145,6	14,9	165,6	17,3	192,2	19,9	221,1	21,6	240,0	23,8	264,4	26,9	298,9
20		10,6	88,3	13,0	108,3	14,4	120,0	16,3	135,8	19,0	158,3	21,8	181,7	23,6	196,7	26,0	216,7	29,5	245,8
30		12,1	67,2	14,7	81,7	16,3	90,6	18,5	102,8	21,6	120,0	24,7	137,2	26,8	148,9	29,6	164,4	33,5	186,1
45		13,7	50,7	16,7	61,9	18,5	68,5	20,9	77,4	24,4	90,4	28,0	103,7	30,4	112,6	33,5	124,1	37,9	140,4
60	1	14,9	41,4	18,2	50,6	20,2	56,1	22,9	63,6	26,7	74,2	30,6	85,0	33,2	92,2	36,6	101,7	41,4	115,0
90	1,5	16,9	31,3	20,6	38,1	22,9	42,4	25,8	47,8	30,2	55,9	34,6	64,1	37,5	69,4	41,3	76,5	46,8	86,7
120	2	18,4	25,6	22,4	31,1	24,9	34,6	28,2	39,2	32,9	45,7	37,8	52,5	40,9	56,8	45,1	62,6	51,1	71,0
180	3	20,8	19,3	25,3	23,4	28,2	26,1	31,9	29,5	37,2	34,4	42,7	39,5	46,2	42,8	50,9	47,1	57,7	53,4
240	4	22,7	15,8	27,6	19,2	30,7	21,3	34,7	24,1	40,5	28,1	46,5	32,3	50,4	35,0	55,5	38,5	62,9	43,7
360	6	25,6	11,9	31,2	14,4	34,7	16,1	39,2	18,1	45,8	21,2	52,5	24,3	56,9	26,3	62,7	29,0	71,0	32,9
540	9	28,9	8,9	35,2	10,9	39,1	12,1	44,3	13,7	51,7	16,0	59,3	18,3	64,3	19,8	70,8	21,9	80,2	24,8
720	12	31,5	7,3	38,4	8,9	42,7	9,9	48,3	11,2	56,3	13,0	64,6	15,0	70,1	16,2	77,2	17,9	87,4	20,2
1080	18	35,6	5,5	43,4	6,7	48,2	7,4	54,5	8,4	63,6	9,8	73,0	11,3	79,1	12,2	87,1	13,4	98,7	15,2
1440	24	38,8	4,5	47,2	5,5	52,5	6,1	59,4	6,9	69,3	8,0	79,5	9,2	86,2	10,0	95,0	11,0	107,5	12,4
2880	48	47,7	2,8	58,1	3,4	64,6	3,7	73,0	4,2	85,2	4,9	97,8	5,7	106,0	6,1	116,8	6,8	132,3	7,7
4320	72	53,9	2,1	65,6	2,5	72,9	2,8	82,4	3,2	96,2	3,7	110,4	4,3	119,7	4,6	131,9	5,1	149,3	5,8
5760	96	58,7	1,7	71,5	2,1	79,4	2,3	89,8	2,6	104,8	3,0	120,3	3,5	130,4	3,8	143,7	4,2	162,7	4,7
7200	120	62,7	1,5	76,4	1,8	84,9	2,0	96,0	2,2	112,0	2,6	128,6	3,0	139,4	3,2	153,6	3,6	173,9	4,0
8640	144	66,2	1,3	80,7	1,6	89,6	1,7	101,4	2,0	118,3	2,3	135,8	2,6	147,2	2,8	162,2	3,1	183,7	3,5
10080	168	69,4	1,1	84,5	1,4	93,9	1,6	106,2	1,8	123,9	2,0	142,2	2,4	154,2	2,5	169,8	2,8	192,3	3,2

Starkniederschlagshöhen und -spenden gemäß KOSTRA-DWD-2020

Rasterfeld 160098

(Zeile 160, Spalte 98)

Örtliche Unsicherheiten in Abhängigkeit von Wiederkehrzeit T und Dauerstufe D

Dauerstufe D		Wiederkehrzeit T								
		1 a	2 a	3 a	5 a	10 a	20 a	30 a	50 a	100 a
min	Std	± %	± %	± %	± %	± %	± %	± %	± %	± %
5		15	16	17	17	18	19	19	20	20
10		17	19	20	21	22	22	23	23	24
15		18	20	21	22	23	24	24	25	25
20		19	21	21	22	23	24	25	25	26
30		19	21	21	22	23	24	25	25	26
45		18	20	21	22	23	24	24	25	25
60	1	17	19	20	21	22	23	24	24	25
90	1,5	16	18	19	20	21	22	23	23	24
120	2	15	17	18	19	20	21	22	22	23
180	3	14	16	17	18	19	20	20	21	21
240	4	13	15	16	17	18	19	19	20	20
360	6	12	14	14	15	16	17	18	18	19
540	9	11	12	13	14	15	16	16	17	17
720	12	10	12	13	13	14	15	16	16	17
1080	18	10	11	12	12	13	14	14	15	15
1440	24	10	11	11	12	13	13	14	14	15
2880	48	11	11	11	12	12	13	13	13	14
4320	72	12	12	12	12	12	13	13	13	14
5760	96	13	13	13	13	13	13	13	13	14
7200	120	14	13	13	13	13	13	14	14	14
8640	144	15	14	14	14	14	14	14	14	14
10080	168	16	15	14	14	14	14	14	14	14

Parameter für abweichende T und D

Lokationsparameter ξ (Xi)

15,02803641

Skalenparameter α (Alpha)

4,55541731

Formparameter κ (Kappa)

-0,1

1. Koutsoyiannis-Parameter θ (Theta)

0,00817616

2. Koutsoyiannis-Parameter η (Eta)

0,70137068

Parameter für dauerstufenübergreifende Extremwertschätzung nach KOUTSOYIANNIS et al. 1998.

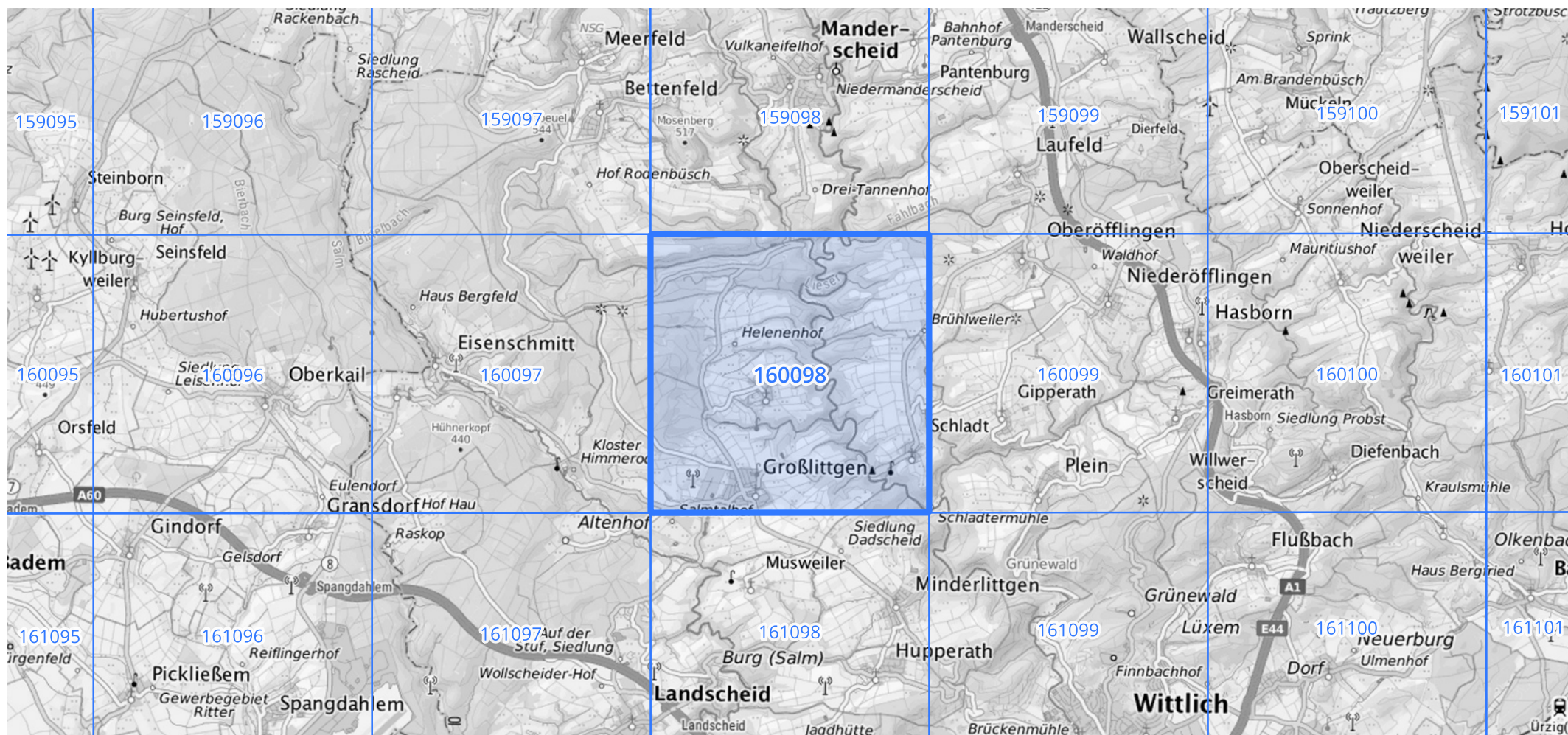
Siehe auch Anwendungshilfe zu KOSTRA-DWD-2020 des Deutschen Wetterdienstes.

Starkniederschlagshöhen und -spenden gemäß KOSTRA-DWD-2020

Rasterfeld 160098

(Zeile 160, Spalte 98)

Übersichtskarte des Rasterfeldes 160098, M 1 : 100 000



Quelle Rasterdaten: KOSTRA-DWD-2020 des Deutschen Wetterdienstes, Stand 12/2022.

Seite 3 von 3

Kartendarstellung: © Bundesamt für Kartographie und Geodäsie (2023), Datenquellen: https://sgx.geodatenzentrum.de/web_public/gdz/datenquellen/Datenquellen_TopPlusOpen.html

Für die Richtigkeit und Aktualität der Angaben wird keine Gewähr übernommen. Erstellt 01/2023.