

# Starkniederschlagshöhen und -spenden gemäß KOSTRA-DWD-2020

## Rasterfeld 160095

(Zeile 160, Spalte 95)

### Regenspende und Bemessungsniederschlagswerte in Abhängigkeit von Wiederkehrzeit T und Dauerstufe D

Dauerstufe D		Wiederkehrzeit T																	
		1 a		2 a		3 a		5 a		10 a		20 a		30 a		50 a		100 a	
min	Std	mm	l / (s ha)	mm	l / (s ha)	mm	l / (s ha)	mm	l / (s ha)	mm	l / (s ha)	mm	l / (s ha)	mm	l / (s ha)	mm	l / (s ha)	mm	l / (s ha)
5		6,9	230,0	8,3	276,7	9,2	306,7	10,4	346,7	12,0	400,0	13,8	460,0	14,9	496,7	16,4	546,7	18,5	616,7
10		8,7	145,0	10,5	175,0	11,6	193,3	13,0	216,7	15,1	251,7	17,3	288,3	18,7	311,7	20,6	343,3	23,2	386,7
15		9,8	108,9	11,9	132,2	13,1	145,6	14,8	164,4	17,2	191,1	19,6	217,8	21,3	236,7	23,4	260,0	26,4	293,3
20		10,8	90,0	13,0	108,3	14,4	120,0	16,2	135,0	18,8	156,7	21,5	179,2	23,2	193,3	25,6	213,3	28,9	240,8
30		12,2	67,8	14,7	81,7	16,3	90,6	18,3	101,7	21,3	118,3	24,3	135,0	26,3	146,1	28,9	160,6	32,7	181,7
45		13,8	51,1	16,6	61,5	18,4	68,1	20,7	76,7	24,1	89,3	27,5	101,9	29,8	110,4	32,7	121,1	37,0	137,0
60	1	15,1	41,9	18,2	50,6	20,1	55,8	22,6	62,8	26,3	73,1	30,0	83,3	32,5	90,3	35,7	99,2	40,3	111,9
90	1,5	17,0	31,5	20,5	38,0	22,7	42,0	25,6	47,4	29,7	55,0	33,9	62,8	36,7	68,0	40,3	74,6	45,6	84,4
120	2	18,5	25,7	22,4	31,1	24,7	34,3	27,9	38,8	32,3	44,9	37,0	51,4	40,0	55,6	44,0	61,1	49,7	69,0
180	3	20,9	19,4	25,3	23,4	27,9	25,8	31,5	29,2	36,5	33,8	41,7	38,6	45,2	41,9	49,7	46,0	56,1	51,9
240	4	22,8	15,8	27,5	19,1	30,4	21,1	34,3	23,8	39,8	27,6	45,5	31,6	49,2	34,2	54,1	37,6	61,1	42,4
360	6	25,7	11,9	31,1	14,4	34,4	15,9	38,7	17,9	44,9	20,8	51,4	23,8	55,6	25,7	61,1	28,3	69,0	31,9
540	9	29,1	9,0	35,1	10,8	38,8	12,0	43,7	13,5	50,7	15,6	58,0	17,9	62,7	19,4	68,9	21,3	77,9	24,0
720	12	31,7	7,3	38,2	8,8	42,3	9,8	47,6	11,0	55,2	12,8	63,2	14,6	68,3	15,8	75,1	17,4	84,8	19,6
1080	18	35,7	5,5	43,1	6,7	47,7	7,4	53,7	8,3	62,3	9,6	71,3	11,0	77,1	11,9	84,8	13,1	95,7	14,8
1440	24	38,9	4,5	47,0	5,4	52,0	6,0	58,5	6,8	67,9	7,9	77,7	9,0	84,0	9,7	92,4	10,7	104,3	12,1
2880	48	47,9	2,8	57,8	3,3	63,9	3,7	71,9	4,2	83,5	4,8	95,5	5,5	103,3	6,0	113,6	6,6	128,2	7,4
4320	72	54,0	2,1	65,2	2,5	72,1	2,8	81,2	3,1	94,2	3,6	107,7	4,2	116,6	4,5	128,1	4,9	144,7	5,6
5760	96	58,8	1,7	71,0	2,1	78,5	2,3	88,4	2,6	102,7	3,0	117,4	3,4	127,0	3,7	139,6	4,0	157,7	4,6
7200	120	62,9	1,5	75,9	1,8	83,9	1,9	94,5	2,2	109,7	2,5	125,4	2,9	135,7	3,1	149,2	3,5	168,5	3,9
8640	144	66,4	1,3	80,1	1,5	88,6	1,7	99,8	1,9	115,9	2,2	132,4	2,6	143,3	2,8	157,5	3,0	177,9	3,4
10080	168	69,5	1,1	83,9	1,4	92,8	1,5	104,5	1,7	121,3	2,0	138,7	2,3	150,0	2,5	164,9	2,7	186,3	3,1

# Starkniederschlagshöhen und -spenden gemäß KOSTRA-DWD-2020

## Rasterfeld 160095

(Zeile 160, Spalte 95)

### Örtliche Unsicherheiten in Abhängigkeit von Wiederkehrzeit T und Dauerstufe D

Dauerstufe D		Wiederkehrzeit T								
		1 a	2 a	3 a	5 a	10 a	20 a	30 a	50 a	100 a
min	Std	± %	± %	± %	± %	± %	± %	± %	± %	± %
5		15	17	17	18	19	20	20	21	21
10		18	19	20	21	23	23	24	24	25
15		19	21	22	23	24	25	25	26	26
20		19	21	22	23	24	25	26	26	27
30		19	21	22	23	24	25	26	26	27
45		18	20	21	22	24	24	25	26	26
60	1	17	19	21	22	23	24	24	25	25
90	1,5	16	18	19	20	21	22	23	23	24
120	2	15	17	18	19	20	21	22	22	23
180	3	14	16	17	18	19	20	20	21	21
240	4	13	15	15	17	18	19	19	20	20
360	6	12	13	14	15	16	17	18	18	19
540	9	11	12	13	14	15	16	16	17	17
720	12	11	12	13	13	14	15	15	16	16
1080	18	11	12	12	13	14	14	15	15	15
1440	24	12	12	12	13	13	14	14	15	15
2880	48	14	14	14	14	14	14	14	14	15
4320	72	16	15	15	15	15	15	15	15	15
5760	96	18	17	16	16	16	16	16	16	16
7200	120	19	18	17	17	17	17	16	16	16
8640	144	20	19	18	18	18	17	17	17	17
10080	168	21	19	19	19	18	18	18	18	18

### Parameter für abweichende T und D

#### Lokationsparameter $\xi$ (Xi)

15,11727522

#### Skalenparameter $\alpha$ (Alpha)

4,34203263

#### Formparameter $\kappa$ (Kappa)

-0,1

#### 1. Koutsoyiannis-Parameter $\theta$ (Theta)

0,00532691

#### 2. Koutsoyiannis-Parameter $\eta$ (Eta)

0,70209402

Parameter für dauerstufenübergreifende Extremwertschätzung nach KOUTSOYIANNIS et al. 1998.

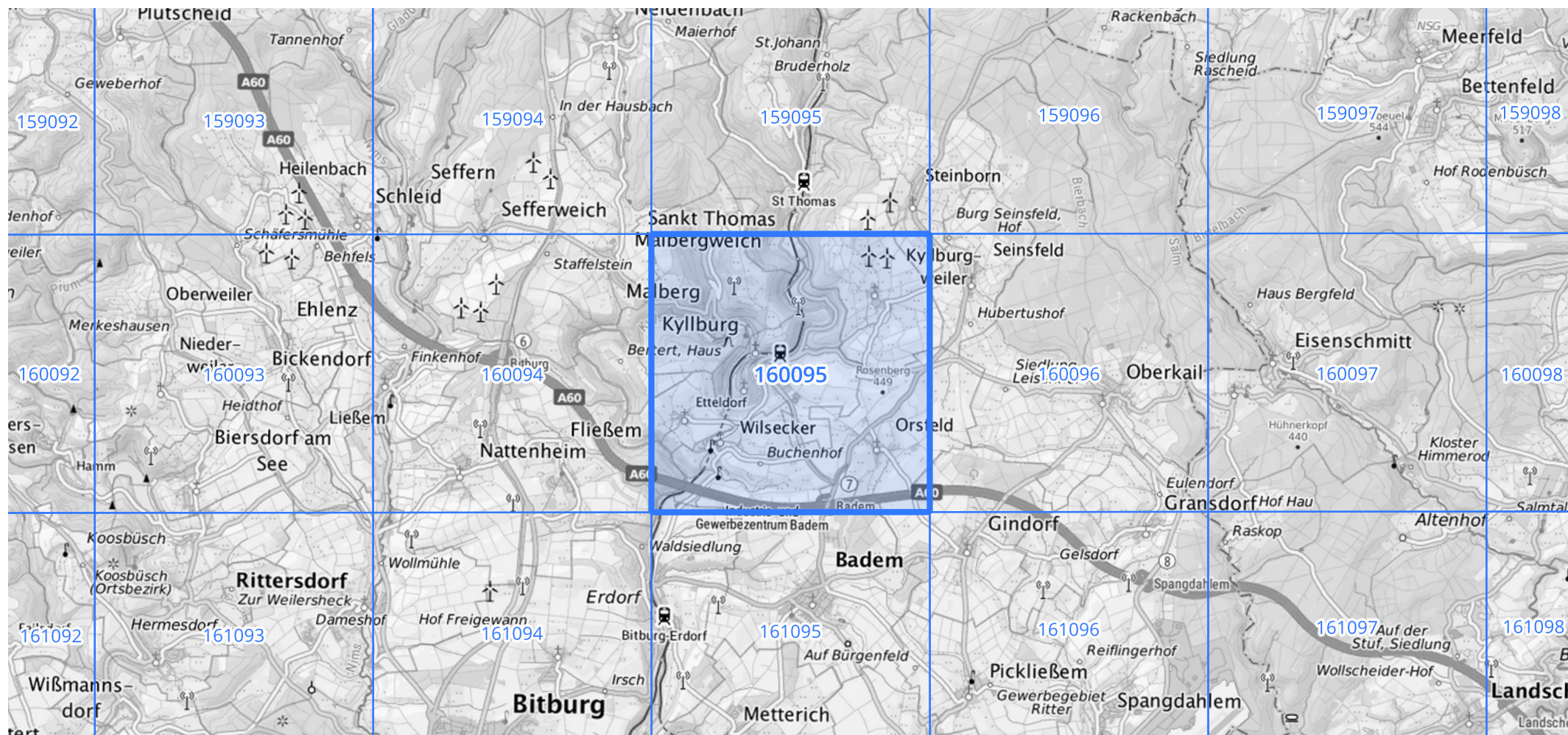
Siehe auch Anwendungshilfe zu KOSTRA-DWD-2020 des Deutschen Wetterdienstes.

# Starkniederschlagshöhen und -spenden gemäß KOSTRA-DWD-2020

## Rasterfeld 160095

(Zeile 160, Spalte 95)

### Übersichtskarte des Rasterfeldes 160095, M 1 : 100 000



Quelle Rasterdaten: KOSTRA-DWD-2020 des Deutschen Wetterdienstes, Stand 12/2022.

Seite 3 von 3

Kartendarstellung: © Bundesamt für Kartographie und Geodäsie (2023), Datenquellen: [https://sgx.geodatenzentrum.de/web\\_public/gdz/datenquellen/Datenquellen\\_TopPlusOpen.html](https://sgx.geodatenzentrum.de/web_public/gdz/datenquellen/Datenquellen_TopPlusOpen.html)

Für die Richtigkeit und Aktualität der Angaben wird keine Gewähr übernommen. Erstellt 01/2023.