

# Starkniederschlagshöhen und -spenden gemäß KOSTRA-DWD-2020

## Rasterfeld 160091

(Zeile 160, Spalte 91)

### Regenspende und Bemessungsniederschlagswerte in Abhängigkeit von Wiederkehrzeit T und Dauerstufe D

Dauerstufe D		Wiederkehrzeit T																	
		1 a		2 a		3 a		5 a		10 a		20 a		30 a		50 a		100 a	
min	Std	mm	l / (s ha)	mm	l / (s ha)	mm	l / (s ha)	mm	l / (s ha)	mm	l / (s ha)	mm	l / (s ha)	mm	l / (s ha)	mm	l / (s ha)	mm	l / (s ha)
5		6,5	216,7	7,9	263,3	8,8	293,3	9,9	330,0	11,6	386,7	13,3	443,3	14,4	480,0	15,8	526,7	17,9	596,7
10		8,5	141,7	10,3	171,7	11,4	190,0	12,9	215,0	15,0	250,0	17,2	286,7	18,6	310,0	20,5	341,7	23,1	385,0
15		9,7	107,8	11,8	131,1	13,1	145,6	14,8	164,4	17,2	191,1	19,7	218,9	21,3	236,7	23,5	261,1	26,6	295,6
20		10,7	89,2	13,0	108,3	14,4	120,0	16,2	135,0	18,9	157,5	21,6	180,0	23,4	195,0	25,8	215,0	29,2	243,3
30		12,1	67,2	14,7	81,7	16,3	90,6	18,4	102,2	21,5	119,4	24,6	136,7	26,6	147,8	29,3	162,8	33,1	183,9
45		13,7	50,7	16,7	61,9	18,5	68,5	20,9	77,4	24,3	90,0	27,8	103,0	30,2	111,9	33,2	123,0	37,5	138,9
60	1	15,0	41,7	18,2	50,6	20,2	56,1	22,8	63,3	26,5	73,6	30,4	84,4	32,9	91,4	36,2	100,6	40,9	113,6
90	1,5	16,9	31,3	20,5	38,0	22,7	42,0	25,7	47,6	29,9	55,4	34,2	63,3	37,1	68,7	40,8	75,6	46,2	85,6
120	2	18,4	25,6	22,3	31,0	24,8	34,4	27,9	38,8	32,5	45,1	37,3	51,8	40,4	56,1	44,5	61,8	50,3	69,9
180	3	20,7	19,2	25,1	23,2	27,9	25,8	31,5	29,2	36,6	33,9	42,0	38,9	45,5	42,1	50,1	46,4	56,6	52,4
240	4	22,5	15,6	27,3	19,0	30,3	21,0	34,2	23,8	39,9	27,7	45,7	31,7	49,5	34,4	54,5	37,8	61,6	42,8
360	6	25,4	11,8	30,8	14,3	34,1	15,8	38,5	17,8	44,9	20,8	51,4	23,8	55,7	25,8	61,3	28,4	69,3	32,1
540	9	28,5	8,8	34,6	10,7	38,4	11,9	43,3	13,4	50,5	15,6	57,8	17,8	62,6	19,3	68,9	21,3	78,0	24,1
720	12	31,0	7,2	37,6	8,7	41,7	9,7	47,1	10,9	54,8	12,7	62,8	14,5	68,1	15,8	74,9	17,3	84,7	19,6
1080	18	34,9	5,4	42,3	6,5	46,9	7,2	53,0	8,2	61,7	9,5	70,7	10,9	76,5	11,8	84,2	13,0	95,3	14,7
1440	24	37,9	4,4	46,0	5,3	51,0	5,9	57,6	6,7	67,0	7,8	76,8	8,9	83,2	9,6	91,5	10,6	103,6	12,0
2880	48	46,3	2,7	56,2	3,3	62,3	3,6	70,3	4,1	81,9	4,7	93,8	5,4	101,6	5,9	111,9	6,5	126,5	7,3
4320	72	52,1	2,0	63,2	2,4	70,0	2,7	79,1	3,1	92,1	3,6	105,5	4,1	114,3	4,4	125,8	4,9	142,2	5,5
5760	96	56,6	1,6	68,6	2,0	76,1	2,2	85,9	2,5	100,0	2,9	114,6	3,3	124,1	3,6	136,6	4,0	154,6	4,5
7200	120	60,3	1,4	73,2	1,7	81,2	1,9	91,6	2,1	106,7	2,5	122,2	2,8	132,4	3,1	145,7	3,4	164,9	3,8
8640	144	63,6	1,2	77,2	1,5	85,5	1,6	96,6	1,9	112,5	2,2	128,8	2,5	139,6	2,7	153,6	3,0	173,8	3,4
10080	168	66,5	1,1	80,7	1,3	89,4	1,5	101,0	1,7	117,6	1,9	134,7	2,2	145,9	2,4	160,6	2,7	181,7	3,0

# Starkniederschlagshöhen und -spenden gemäß KOSTRA-DWD-2020

## Rasterfeld 160091

(Zeile 160, Spalte 91)

### Örtliche Unsicherheiten in Abhängigkeit von Wiederkehrzeit T und Dauerstufe D

Dauerstufe D		Wiederkehrzeit T								
		1 a	2 a	3 a	5 a	10 a	20 a	30 a	50 a	100 a
min	Std	± %	± %	± %	± %	± %	± %	± %	± %	± %
5		15	16	17	17	18	19	20	20	20
10		17	19	19	20	22	22	23	23	24
15		18	20	21	22	23	24	24	25	26
20		18	20	21	22	24	25	25	26	26
30		18	21	22	23	24	25	25	26	27
45		18	20	21	22	24	25	25	26	26
60	1	17	19	21	22	23	24	24	25	26
90	1,5	16	18	19	20	22	23	23	24	24
120	2	15	17	18	19	21	22	22	23	23
180	3	14	16	17	18	19	20	21	21	22
240	4	13	15	16	17	18	19	19	20	21
360	6	12	14	15	15	17	17	18	18	19
540	9	12	13	14	15	15	16	17	17	18
720	12	12	13	13	14	15	16	16	16	17
1080	18	13	13	13	14	14	15	15	16	16
1440	24	14	14	14	14	15	15	15	16	16
2880	48	17	16	16	16	16	16	16	16	16
4320	72	19	18	18	18	18	18	18	18	18
5760	96	21	20	20	19	19	19	19	19	19
7200	120	23	21	21	20	20	20	20	20	20
8640	144	24	22	22	21	21	21	21	20	20
10080	168	25	23	23	22	22	21	21	21	21

### Parameter für abweichende T und D

#### Lokationsparameter $\xi$ (Xi)

15,15837474

#### Skalenparameter $\alpha$ (Alpha)

4,49129141

#### Formparameter $\kappa$ (Kappa)

-0,1

#### 1. Koutsoyiannis-Parameter $\theta$ (Theta)

0,0156782

#### 2. Koutsoyiannis-Parameter $\eta$ (Eta)

0,7113192

Parameter für dauerstufenübergreifende Extremwertschätzung nach KOUTSOYIANNIS et al. 1998.

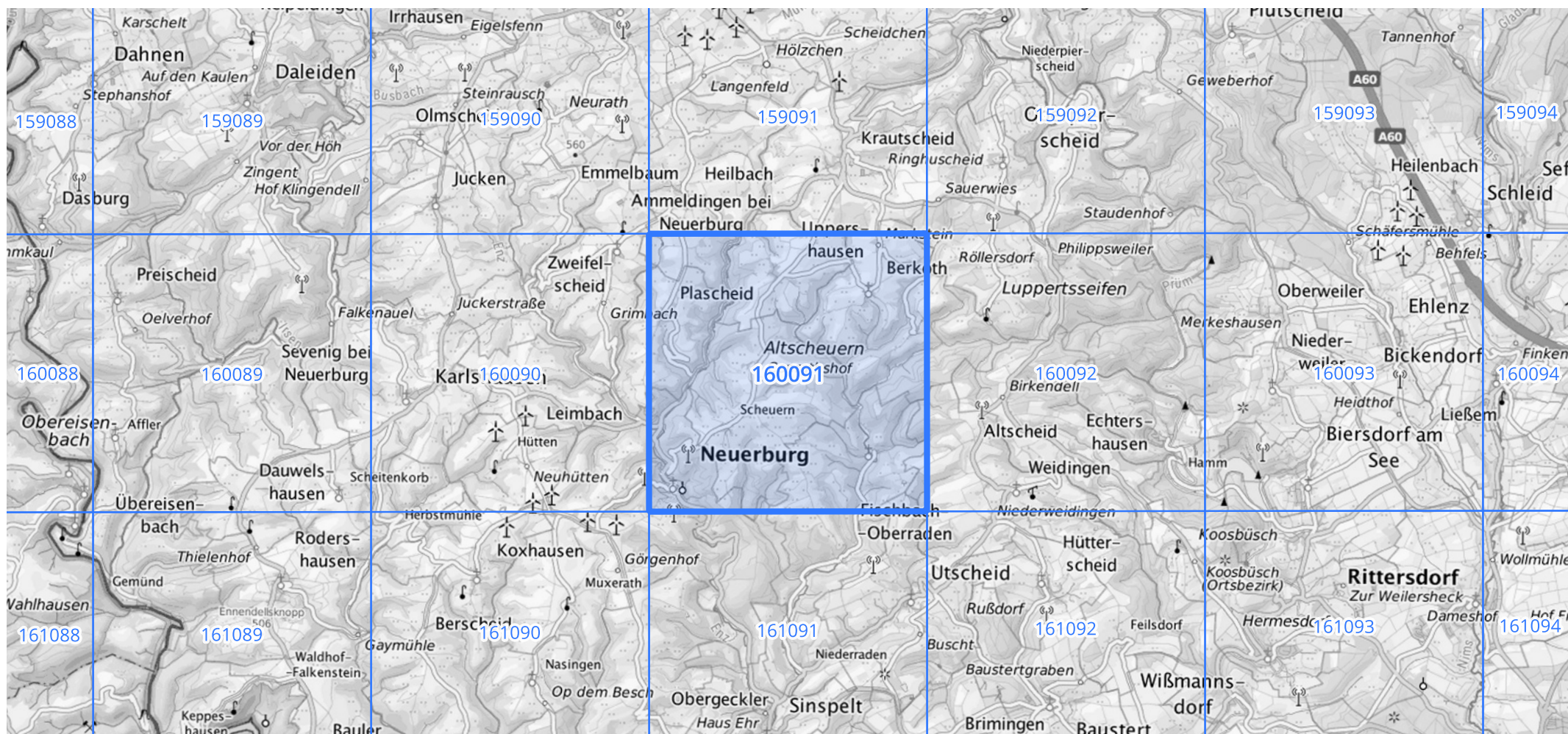
Siehe auch Anwendungshilfe zu KOSTRA-DWD-2020 des Deutschen Wetterdienstes.

# Starkniederschlagshöhen und -spenden gemäß KOSTRA-DWD-2020

## Rasterfeld 160091

(Zeile 160, Spalte 91)

### Übersichtskarte des Rasterfeldes 160091, M 1 : 100 000



Quelle Rasterdaten: KOSTRA-DWD-2020 des Deutschen Wetterdienstes, Stand 12/2022.

Seite 3 von 3

Kartendarstellung: © Bundesamt für Kartographie und Geodäsie (2023), Datenquellen: [https://sgx.geodatenzentrum.de/web\\_public/gdz/datenquellen/Datenquellen\\_TopPlusOpen.html](https://sgx.geodatenzentrum.de/web_public/gdz/datenquellen/Datenquellen_TopPlusOpen.html)

Für die Richtigkeit und Aktualität der Angaben wird keine Gewähr übernommen. Erstellt 01/2023.