

# Starkniederschlagshöhen und -spenden gemäß KOSTRA-DWD-2020

## Rasterfeld 160089

(Zeile 160, Spalte 89)

### Regenspende und Bemessungsniederschlagswerte in Abhängigkeit von Wiederkehrzeit T und Dauerstufe D

Dauerstufe D		Wiederkehrzeit T																	
		1 a		2 a		3 a		5 a		10 a		20 a		30 a		50 a		100 a	
min	Std	mm	l / (s ha)	mm	l / (s ha)	mm	l / (s ha)	mm	l / (s ha)	mm	l / (s ha)	mm	l / (s ha)	mm	l / (s ha)	mm	l / (s ha)	mm	l / (s ha)
5		6,3	210,0	7,7	256,7	8,5	283,3	9,6	320,0	11,2	373,3	12,8	426,7	13,9	463,3	15,3	510,0	17,3	576,7
10		8,3	138,3	10,0	166,7	11,1	185,0	12,5	208,3	14,6	243,3	16,7	278,3	18,1	301,7	20,0	333,3	22,6	376,7
15		9,5	105,6	11,6	128,9	12,8	142,2	14,5	161,1	16,9	187,8	19,3	214,4	20,9	232,2	23,0	255,6	26,1	290,0
20		10,5	87,5	12,7	105,8	14,1	117,5	15,9	132,5	18,6	155,0	21,3	177,5	23,0	191,7	25,4	211,7	28,7	239,2
30		12,0	66,7	14,5	80,6	16,1	89,4	18,2	101,1	21,2	117,8	24,3	135,0	26,3	146,1	28,9	160,6	32,7	181,7
45		13,6	50,4	16,5	61,1	18,3	67,8	20,6	76,3	24,0	88,9	27,6	102,2	29,8	110,4	32,9	121,9	37,2	137,8
60	1	14,8	41,1	18,0	50,0	20,0	55,6	22,6	62,8	26,3	73,1	30,1	83,6	32,6	90,6	35,9	99,7	40,6	112,8
90	1,5	16,8	31,1	20,4	37,8	22,6	41,9	25,5	47,2	29,7	55,0	34,1	63,1	36,9	68,3	40,6	75,2	46,0	85,2
120	2	18,3	25,4	22,2	30,8	24,7	34,3	27,8	38,6	32,4	45,0	37,2	51,7	40,3	56,0	44,3	61,5	50,1	69,6
180	3	20,7	19,2	25,1	23,2	27,8	25,7	31,4	29,1	36,6	33,9	42,0	38,9	45,5	42,1	50,0	46,3	56,6	52,4
240	4	22,5	15,6	27,4	19,0	30,3	21,0	34,3	23,8	39,9	27,7	45,7	31,7	49,5	34,4	54,5	37,8	61,7	42,8
360	6	25,4	11,8	30,9	14,3	34,2	15,8	38,6	17,9	45,0	20,8	51,6	23,9	55,9	25,9	61,5	28,5	69,6	32,2
540	9	28,7	8,9	34,8	10,7	38,6	11,9	43,6	13,5	50,7	15,6	58,1	17,9	63,0	19,4	69,3	21,4	78,4	24,2
720	12	31,2	7,2	37,9	8,8	42,0	9,7	47,4	11,0	55,2	12,8	63,3	14,7	68,6	15,9	75,5	17,5	85,4	19,8
1080	18	35,2	5,4	42,7	6,6	47,4	7,3	53,5	8,3	62,3	9,6	71,4	11,0	77,3	11,9	85,1	13,1	96,3	14,9
1440	24	38,3	4,4	46,5	5,4	51,5	6,0	58,2	6,7	67,8	7,8	77,7	9,0	84,2	9,7	92,6	10,7	104,8	12,1
2880	48	47,0	2,7	57,0	3,3	63,2	3,7	71,4	4,1	83,2	4,8	95,3	5,5	103,2	6,0	113,6	6,6	128,6	7,4
4320	72	52,9	2,0	64,3	2,5	71,3	2,8	80,5	3,1	93,7	3,6	107,4	4,1	116,3	4,5	128,1	4,9	144,9	5,6
5760	96	57,6	1,7	69,9	2,0	77,6	2,2	87,6	2,5	102,0	3,0	116,9	3,4	126,6	3,7	139,4	4,0	157,7	4,6
7200	120	61,5	1,4	74,7	1,7	82,8	1,9	93,5	2,2	108,9	2,5	124,8	2,9	135,2	3,1	148,9	3,4	168,4	3,9
8640	144	64,9	1,3	78,8	1,5	87,4	1,7	98,7	1,9	115,0	2,2	131,7	2,5	142,7	2,8	157,1	3,0	177,7	3,4
10080	168	68,0	1,1	82,5	1,4	91,5	1,5	103,3	1,7	120,3	2,0	137,8	2,3	149,3	2,5	164,4	2,7	186,0	3,1

# Starkniederschlagshöhen und -spenden gemäß KOSTRA-DWD-2020

## Rasterfeld 160089

(Zeile 160, Spalte 89)

### Örtliche Unsicherheiten in Abhängigkeit von Wiederkehrzeit T und Dauerstufe D

Dauerstufe D		Wiederkehrzeit T								
		1 a	2 a	3 a	5 a	10 a	20 a	30 a	50 a	100 a
min	Std	± %	± %	± %	± %	± %	± %	± %	± %	± %
5		17	18	19	19	20	21	21	22	22
10		18	20	21	22	23	24	24	25	25
15		19	21	22	23	24	25	26	26	27
20		19	21	22	23	25	26	26	27	27
30		19	21	22	24	25	26	26	27	28
45		18	21	22	23	24	25	26	27	27
60	1	17	20	21	22	24	25	25	26	26
90	1,5	16	19	20	21	22	23	24	24	25
120	2	15	17	18	20	21	22	23	23	24
180	3	14	16	17	18	19	20	21	22	22
240	4	13	15	16	17	18	19	20	20	21
360	6	13	14	15	16	17	18	18	19	19
540	9	12	14	14	15	16	17	17	18	18
720	12	13	14	14	15	15	16	16	17	17
1080	18	14	14	14	15	15	16	16	16	17
1440	24	15	15	15	15	16	16	16	16	17
2880	48	19	18	18	18	18	18	18	18	18
4320	72	22	21	20	20	20	20	20	20	20
5760	96	24	23	22	22	21	21	21	21	21
7200	120	26	24	24	23	23	22	22	22	22
8640	144	27	25	25	24	24	23	23	23	23
10080	168	28	27	26	25	25	24	24	24	24

### Parameter für abweichende T und D

#### Lokationsparameter $\xi$ (Xi)

15,03992482

#### Skalenparameter $\alpha$ (Alpha)

4,46685298

#### Formparameter $\kappa$ (Kappa)

-0,1

#### 1. Koutsoyiannis-Parameter $\theta$ (Theta)

0,01779517

#### 2. Koutsoyiannis-Parameter $\eta$ (Eta)

0,70553412

Parameter für dauerstufenübergreifende Extremwertschätzung nach KOUTSOYIANNIS et al. 1998.

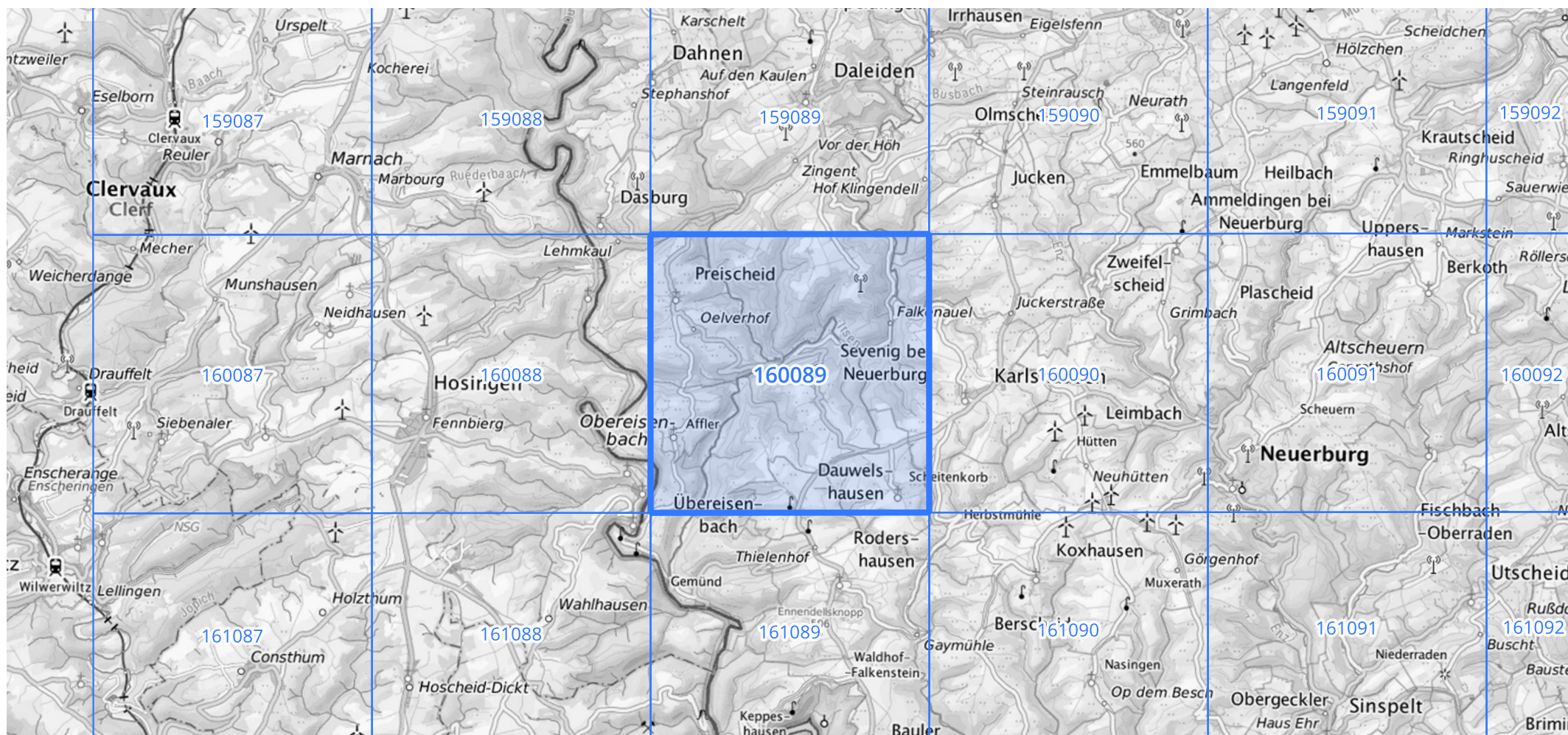
Siehe auch Anwendungshilfe zu KOSTRA-DWD-2020 des Deutschen Wetterdienstes.

# Starkniederschlagshöhen und -spenden gemäß KOSTRA-DWD-2020

## Rasterfeld 160089

(Zeile 160, Spalte 89)

Übersichtskarte des Rasterfeldes 160089, M 1 : 100 000



Quelle Rasterdaten: KOSTRA-DWD-2020 des Deutschen Wetterdienstes, Stand 12/2022.

Seite 3 von 3

Kartendarstellung: © Bundesamt für Kartographie und Geodäsie (2023), Datenquellen: [https://sgx.geodatenzentrum.de/web\\_public/gdz/datenquellen/Datenquellen\\_TopPlusOpen.html](https://sgx.geodatenzentrum.de/web_public/gdz/datenquellen/Datenquellen_TopPlusOpen.html)

Für die Richtigkeit und Aktualität der Angaben wird keine Gewähr übernommen. Erstellt 01/2023.