

Starkniederschlagshöhen und -spenden gemäß KOSTRA-DWD-2020

Rasterfeld 159169

(Zeile 159, Spalte 169)

Regenspende und Bemessungsniederschlagswerte in Abhängigkeit von Wiederkehrzeit T und Dauerstufe D

Dauerstufe D		Wiederkehrzeit T																	
		1 a		2 a		3 a		5 a		10 a		20 a		30 a		50 a		100 a	
min	Std	mm	l / (s ha)	mm	l / (s ha)	mm	l / (s ha)	mm	l / (s ha)	mm	l / (s ha)	mm	l / (s ha)	mm	l / (s ha)	mm	l / (s ha)	mm	l / (s ha)
5		7,0	233,3	8,6	286,7	9,6	320,0	10,9	363,3	12,9	430,0	14,9	496,7	16,1	536,7	17,8	593,3	20,3	676,7
10		9,2	153,3	11,4	190,0	12,7	211,7	14,5	241,7	17,0	283,3	19,7	328,3	21,4	356,7	23,6	393,3	26,9	448,3
15		10,6	117,8	13,1	145,6	14,7	163,3	16,7	185,6	19,7	218,9	22,7	252,2	24,7	274,4	27,3	303,3	31,0	344,4
20		11,7	97,5	14,4	120,0	16,1	134,2	18,4	153,3	21,6	180,0	24,9	207,5	27,1	225,8	29,9	249,2	34,0	283,3
30		13,2	73,3	16,4	91,1	18,3	101,7	20,8	115,6	24,5	136,1	28,2	156,7	30,7	170,6	34,0	188,9	38,6	214,4
45		14,9	55,2	18,4	68,1	20,6	76,3	23,5	87,0	27,6	102,2	31,8	117,8	34,6	128,1	38,3	141,9	43,5	161,1
60	1	16,2	45,0	20,0	55,6	22,4	62,2	25,5	70,8	29,9	83,1	34,5	95,8	37,6	104,4	41,5	115,3	47,2	131,1
90	1,5	18,1	33,5	22,4	41,5	25,0	46,3	28,5	52,8	33,5	62,0	38,7	71,7	42,0	77,8	46,5	86,1	52,8	97,8
120	2	19,6	27,2	24,2	33,6	27,1	37,6	30,8	42,8	36,2	50,3	41,8	58,1	45,5	63,2	50,3	69,9	57,1	79,3
180	3	21,9	20,3	27,0	25,0	30,2	28,0	34,4	31,9	40,4	37,4	46,7	43,2	50,8	47,0	56,1	51,9	63,8	59,1
240	4	23,6	16,4	29,2	20,3	32,6	22,6	37,2	25,8	43,7	30,3	50,4	35,0	54,8	38,1	60,6	42,1	68,8	47,8
360	6	26,3	12,2	32,5	15,0	36,3	16,8	41,4	19,2	48,6	22,5	56,1	26,0	61,0	28,2	67,5	31,3	76,7	35,5
540	9	29,3	9,0	36,2	11,2	40,4	12,5	46,1	14,2	54,1	16,7	62,5	19,3	67,9	21,0	75,1	23,2	85,4	26,4
720	12	31,6	7,3	39,0	9,0	43,6	10,1	49,7	11,5	58,4	13,5	67,4	15,6	73,3	17,0	81,0	18,8	92,1	21,3
1080	18	35,1	5,4	43,4	6,7	48,5	7,5	55,3	8,5	65,0	10,0	75,0	11,6	81,5	12,6	90,1	13,9	102,4	15,8
1440	24	37,9	4,4	46,8	5,4	52,3	6,1	59,6	6,9	70,1	8,1	80,9	9,4	87,9	10,2	97,2	11,3	110,5	12,8
2880	48	45,4	2,6	56,1	3,2	62,8	3,6	71,5	4,1	84,0	4,9	97,0	5,6	105,5	6,1	116,6	6,7	132,5	7,7
4320	72	50,5	1,9	62,4	2,4	69,8	2,7	79,5	3,1	93,5	3,6	107,8	4,2	117,3	4,5	129,6	5,0	147,3	5,7
5760	96	54,5	1,6	67,3	1,9	75,3	2,2	85,7	2,5	100,8	2,9	116,3	3,4	126,4	3,7	139,8	4,0	158,8	4,6
7200	120	57,8	1,3	71,4	1,7	79,8	1,8	90,9	2,1	106,8	2,5	123,3	2,9	134,0	3,1	148,2	3,4	168,4	3,9
8640	144	60,6	1,2	74,9	1,4	83,7	1,6	95,3	1,8	112,0	2,2	129,3	2,5	140,6	2,7	155,4	3,0	176,6	3,4
10080	168	63,1	1,0	77,9	1,3	87,1	1,4	99,2	1,6	116,7	1,9	134,6	2,2	146,4	2,4	161,8	2,7	183,9	3,0

Starkniederschlagshöhen und -spenden gemäß KOSTRA-DWD-2020

Rasterfeld 159169

(Zeile 159, Spalte 169)

Örtliche Unsicherheiten in Abhängigkeit von Wiederkehrzeit T und Dauerstufe D

Dauerstufe D		Wiederkehrzeit T								
		1 a	2 a	3 a	5 a	10 a	20 a	30 a	50 a	100 a
min	Std	± %	± %	± %	± %	± %	± %	± %	± %	± %
5		11	12	12	13	14	14	14	15	15
10		14	16	17	17	18	19	20	20	21
15		17	18	19	20	21	22	22	23	23
20		18	19	20	21	22	23	23	24	25
30		19	21	22	22	24	24	25	25	26
45		19	21	22	23	24	25	25	26	26
60	1	19	21	22	23	24	25	25	26	26
90	1,5	19	21	21	22	23	24	25	25	26
120	2	18	20	21	22	23	24	24	25	25
180	3	17	19	20	21	22	23	23	24	24
240	4	16	18	19	20	21	22	22	23	23
360	6	15	17	18	19	20	21	21	22	22
540	9	14	16	17	18	19	20	20	20	21
720	12	14	15	16	17	18	19	19	20	20
1080	18	13	14	15	16	17	18	18	19	19
1440	24	13	14	15	15	16	17	17	18	18
2880	48	13	14	14	14	15	16	16	16	17
4320	72	13	14	14	14	15	15	16	16	16
5760	96	14	14	14	14	15	15	16	16	16
7200	120	15	14	14	15	15	15	16	16	16
8640	144	15	15	15	15	15	15	16	16	16
10080	168	16	15	15	15	15	16	16	16	16

Parameter für abweichende T und D

Lokationsparameter ξ (Xi)

16,53073888

Skalenparameter α (Alpha)

5,41570282

Formparameter κ (Kappa)

-0,1

1. Koutsoyiannis-Parameter θ (Theta)

0,02815228

2. Koutsoyiannis-Parameter η (Eta)

0,73852175

Parameter für dauerstufenübergreifende Extremwertschätzung nach KOUTSOYIANNIS et al. 1998.

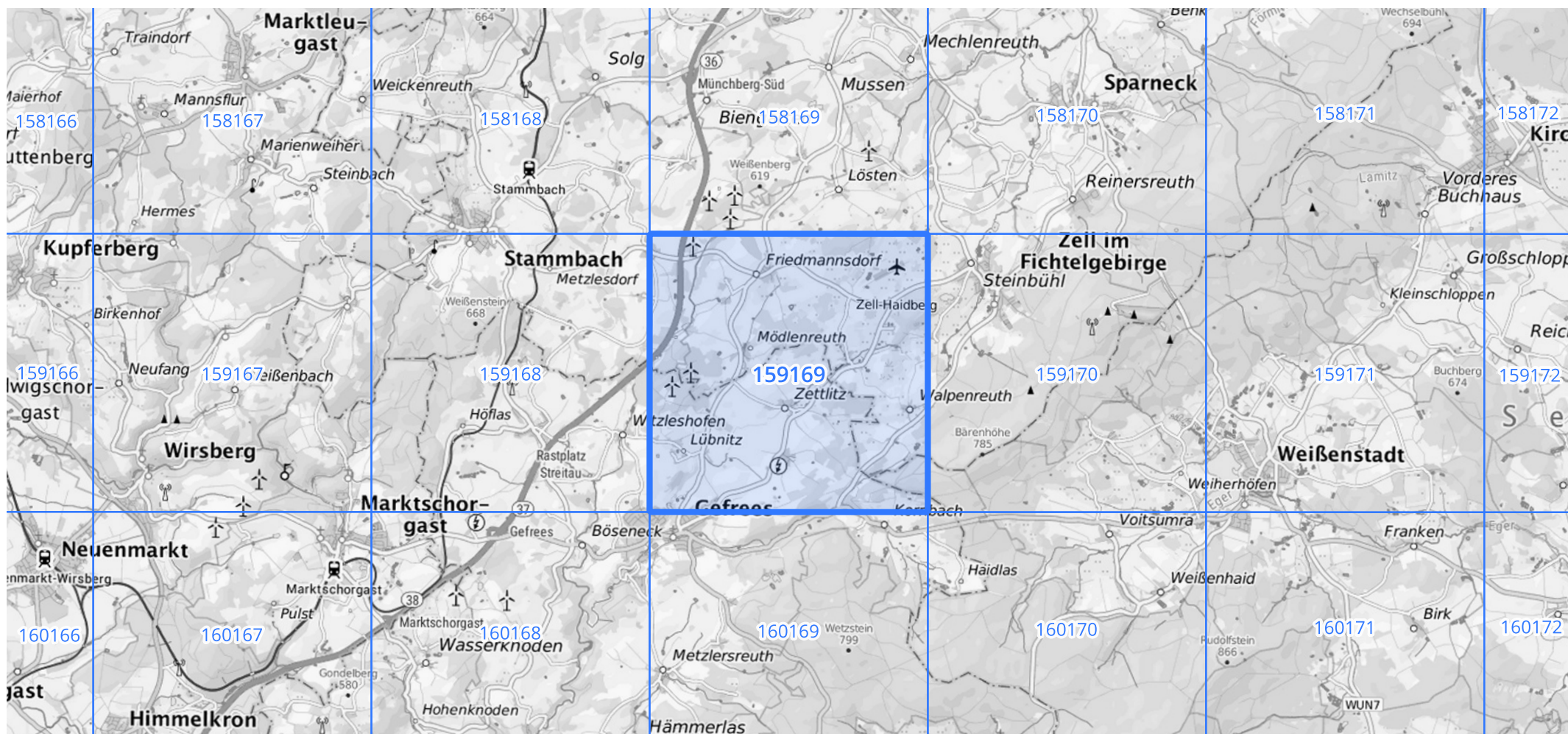
Siehe auch Anwendungshilfe zu KOSTRA-DWD-2020 des Deutschen Wetterdienstes.

Starkniederschlagshöhen und -spenden gemäß KOSTRA-DWD-2020

Rasterfeld 159169

(Zeile 159, Spalte 169)

Übersichtskarte des Rasterfeldes 159169, M 1 : 100 000



Quelle Rasterdaten: KOSTRA-DWD-2020 des Deutschen Wetterdienstes, Stand 12/2022.

Seite 3 von 3

Kartendarstellung: © Bundesamt für Kartographie und Geodäsie (2023), Datenquellen: https://sgx.geodatenzentrum.de/web_public/gdz/datenquellen/Datenquellen_TopPlusOpen.html

Für die Richtigkeit und Aktualität der Angaben wird keine Gewähr übernommen. Erstellt 01/2023.