

Starkniederschlagshöhen und -spenden gemäß KOSTRA-DWD-2020

Rasterfeld 159160

(Zeile 159, Spalte 160)

Regenspende und Bemessungsniederschlagswerte in Abhängigkeit von Wiederkehrzeit T und Dauerstufe D

Dauerstufe D		Wiederkehrzeit T																	
		1 a		2 a		3 a		5 a		10 a		20 a		30 a		50 a		100 a	
min	Std	mm	l / (s ha)	mm	l / (s ha)	mm	l / (s ha)	mm	l / (s ha)	mm	l / (s ha)	mm	l / (s ha)	mm	l / (s ha)	mm	l / (s ha)	mm	l / (s ha)
5		7,4	246,7	9,2	306,7	10,3	343,3	11,7	390,0	13,7	456,7	15,8	526,7	17,2	573,3	19,0	633,3	21,6	720,0
10		9,6	160,0	11,9	198,3	13,3	221,7	15,1	251,7	17,8	296,7	20,5	341,7	22,3	371,7	24,6	410,0	28,0	466,7
15		11,0	122,2	13,5	150,0	15,1	167,8	17,2	191,1	20,2	224,4	23,3	258,9	25,4	282,2	28,0	311,1	31,9	354,4
20		11,9	99,2	14,7	122,5	16,5	137,5	18,7	155,8	22,0	183,3	25,4	211,7	27,6	230,0	30,5	254,2	34,7	289,2
30		13,4	74,4	16,5	91,7	18,4	102,2	21,0	116,7	24,7	137,2	28,4	157,8	30,9	171,7	34,2	190,0	38,8	215,6
45		14,9	55,2	18,4	68,1	20,5	75,9	23,4	86,7	27,4	101,5	31,7	117,4	34,4	127,4	38,0	140,7	43,2	160,0
60	1	16,0	44,4	19,8	55,0	22,1	61,4	25,1	69,7	29,5	81,9	34,1	94,7	37,0	102,8	40,9	113,6	46,5	129,2
90	1,5	17,7	32,8	21,8	40,4	24,4	45,2	27,8	51,5	32,7	60,6	37,7	69,8	41,0	75,9	45,3	83,9	51,4	95,2
120	2	19,0	26,4	23,4	32,5	26,2	36,4	29,8	41,4	35,0	48,6	40,4	56,1	43,9	61,0	48,5	67,4	55,2	76,7
180	3	20,9	19,4	25,8	23,9	28,9	26,8	32,9	30,5	38,6	35,7	44,5	41,2	48,4	44,8	53,5	49,5	60,8	56,3
240	4	22,4	15,6	27,7	19,2	30,9	21,5	35,2	24,4	41,3	28,7	47,7	33,1	51,9	36,0	57,3	39,8	65,1	45,2
360	6	24,7	11,4	30,4	14,1	34,0	15,7	38,7	17,9	45,5	21,1	52,5	24,3	57,1	26,4	63,1	29,2	71,7	33,2
540	9	27,1	8,4	33,5	10,3	37,4	11,5	42,6	13,1	50,1	15,5	57,7	17,8	62,8	19,4	69,4	21,4	78,8	24,3
720	12	29,0	6,7	35,8	8,3	40,0	9,3	45,6	10,6	53,5	12,4	61,8	14,3	67,2	15,6	74,2	17,2	84,3	19,5
1080	18	31,9	4,9	39,4	6,1	44,0	6,8	50,1	7,7	58,9	9,1	67,9	10,5	73,8	11,4	81,6	12,6	92,7	14,3
1440	24	34,1	3,9	42,1	4,9	47,1	5,5	53,6	6,2	62,9	7,3	72,6	8,4	78,9	9,1	87,2	10,1	99,1	11,5
2880	48	40,1	2,3	49,5	2,9	55,3	3,2	62,9	3,6	74,0	4,3	85,3	4,9	92,8	5,4	102,5	5,9	116,5	6,7
4320	72	44,0	1,7	54,4	2,1	60,8	2,3	69,2	2,7	81,3	3,1	93,8	3,6	101,9	3,9	112,7	4,3	128,0	4,9
5760	96	47,1	1,4	58,1	1,7	65,0	1,9	74,0	2,1	86,9	2,5	100,3	2,9	109,0	3,2	120,5	3,5	136,9	4,0
7200	120	49,6	1,1	61,2	1,4	68,4	1,6	77,9	1,8	91,5	2,1	105,6	2,4	114,8	2,7	126,9	2,9	144,2	3,3
8640	144	51,7	1,0	63,9	1,2	71,4	1,4	81,3	1,6	95,5	1,8	110,2	2,1	119,8	2,3	132,4	2,6	150,4	2,9
10080	168	53,6	0,9	66,2	1,1	74,0	1,2	84,2	1,4	99,0	1,6	114,2	1,9	124,1	2,1	137,2	2,3	155,9	2,6

Starkniederschlagshöhen und -spenden gemäß KOSTRA-DWD-2020

Rasterfeld 159160

(Zeile 159, Spalte 160)

Örtliche Unsicherheiten in Abhängigkeit von Wiederkehrzeit T und Dauerstufe D

Dauerstufe D		Wiederkehrzeit T								
		1 a	2 a	3 a	5 a	10 a	20 a	30 a	50 a	100 a
min	Std	± %	± %	± %	± %	± %	± %	± %	± %	± %
5		11	11	11	12	13	13	14	14	14
10		13	15	16	17	18	18	19	19	20
15		16	17	18	19	20	21	22	22	23
20		17	19	20	21	22	23	23	23	24
30		18	20	21	22	23	24	25	25	26
45		19	21	22	23	24	25	25	26	26
60	1	19	21	22	23	24	25	25	26	26
90	1,5	18	21	21	22	23	24	25	25	26
120	2	18	20	21	22	23	24	24	25	25
180	3	17	19	20	21	22	23	23	24	24
240	4	16	18	19	20	21	22	23	23	24
360	6	15	17	18	19	20	21	21	22	23
540	9	15	16	17	18	19	20	20	21	21
720	12	14	16	16	17	18	19	20	20	21
1080	18	13	15	16	16	17	18	19	19	20
1440	24	13	14	15	16	17	18	18	18	19
2880	48	13	13	14	15	16	16	17	17	17
4320	72	13	13	14	14	15	16	16	16	17
5760	96	13	13	14	14	15	15	16	16	16
7200	120	13	14	14	14	15	15	16	16	16
8640	144	14	14	14	14	15	15	16	16	16
10080	168	14	14	14	14	15	15	16	16	16

Parameter für abweichende T und D

Lokationsparameter ξ (Xi)

16,3270359

Skalenparameter α (Alpha)

5,32590359

Formparameter κ (Kappa)

-0,1

1. Koutsoyiannis-Parameter θ (Theta)

0,02612297

2. Koutsoyiannis-Parameter η (Eta)

0,76779674

Parameter für dauerstufenübergreifende Extremwertschätzung nach KOUTSOYIANNIS et al. 1998.

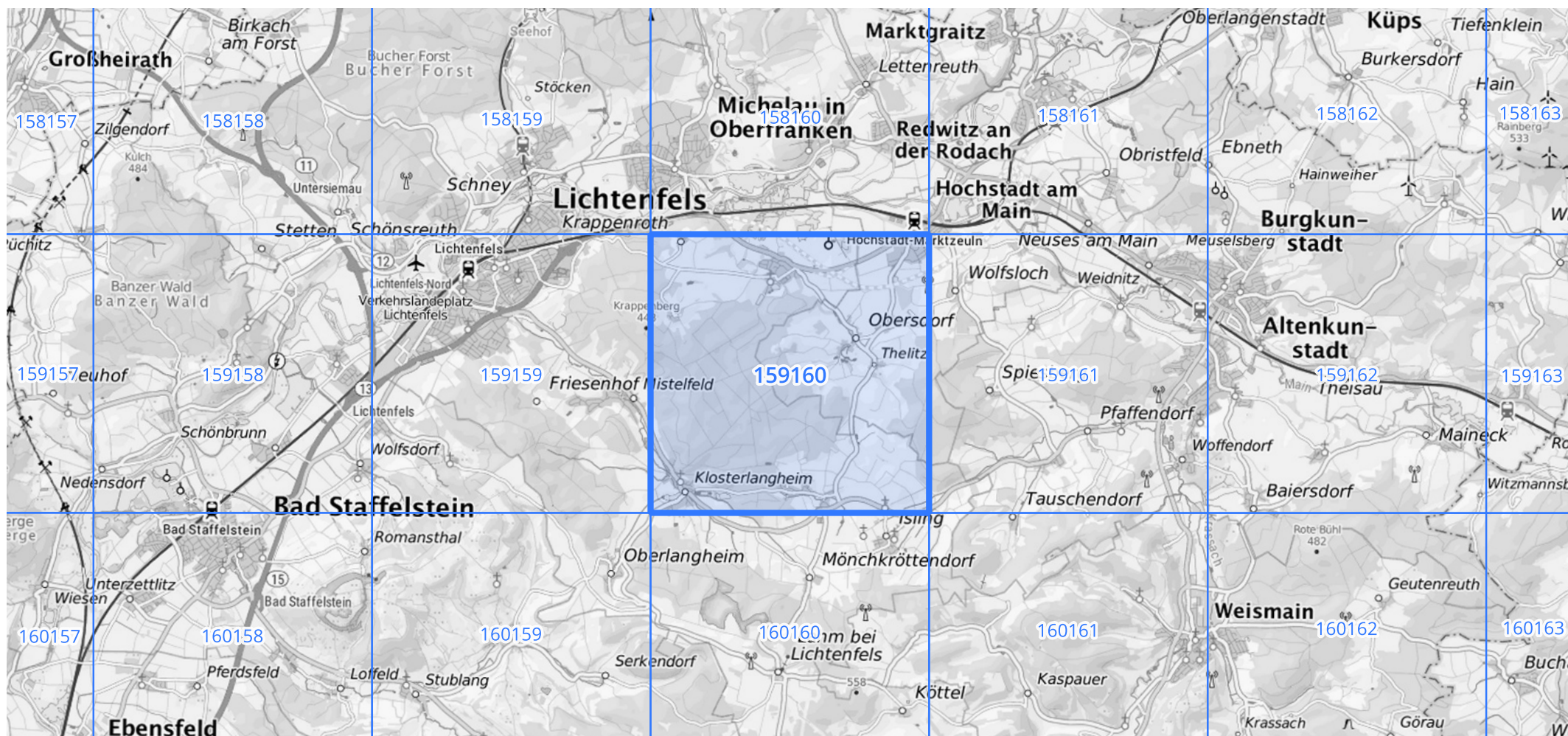
Siehe auch Anwendungshilfe zu KOSTRA-DWD-2020 des Deutschen Wetterdienstes.

Starkniederschlagshöhen und -spenden gemäß KOSTRA-DWD-2020

Rasterfeld 159160

(Zeile 159, Spalte 160)

Übersichtskarte des Rasterfeldes 159160, M 1 : 100 000



Quelle Rasterdaten: KOSTRA-DWD-2020 des Deutschen Wetterdienstes, Stand 12/2022.

Seite 3 von 3

Kartendarstellung: © Bundesamt für Kartographie und Geodäsie (2023), Datenquellen: https://sgx.geodatenzentrum.de/web_public/gdz/datenquellen/Datenquellen_TopPlusOpen.html

Für die Richtigkeit und Aktualität der Angaben wird keine Gewähr übernommen. Erstellt 01/2023.