

# Starkniederschlagshöhen und -spenden gemäß KOSTRA-DWD-2020

## Rasterfeld 159141

(Zeile 159, Spalte 141)

### Regenspende und Bemessungsniederschlagswerte in Abhängigkeit von Wiederkehrzeit T und Dauerstufe D

Dauerstufe D		Wiederkehrzeit T																	
		1 a		2 a		3 a		5 a		10 a		20 a		30 a		50 a		100 a	
min	Std	mm	l / (s ha)	mm	l / (s ha)	mm	l / (s ha)	mm	l / (s ha)	mm	l / (s ha)	mm	l / (s ha)	mm	l / (s ha)	mm	l / (s ha)	mm	l / (s ha)
5		6,6	220,0	8,2	273,3	9,2	306,7	10,4	346,7	12,3	410,0	14,2	473,3	15,4	513,3	17,0	566,7	19,4	646,7
10		8,6	143,3	10,6	176,7	11,9	198,3	13,6	226,7	15,9	265,0	18,4	306,7	20,0	333,3	22,1	368,3	25,1	418,3
15		9,9	110,0	12,2	135,6	13,6	151,1	15,5	172,2	18,3	203,3	21,1	234,4	22,9	254,4	25,3	281,1	28,8	320,0
20		10,8	90,0	13,4	111,7	15,0	125,0	17,0	141,7	20,0	166,7	23,1	192,5	25,1	209,2	27,8	231,7	31,6	263,3
30		12,3	68,3	15,2	84,4	17,0	94,4	19,3	107,2	22,7	126,1	26,2	145,6	28,5	158,3	31,5	175,0	35,8	198,9
45		13,9	51,5	17,1	63,3	19,1	70,7	21,8	80,7	25,6	94,8	29,6	109,6	32,2	119,3	35,5	131,5	40,4	149,6
60	1	15,1	41,9	18,6	51,7	20,8	57,8	23,7	65,8	27,9	77,5	32,2	89,4	35,0	97,2	38,7	107,5	44,0	122,2
90	1,5	17,0	31,5	20,9	38,7	23,4	43,3	26,7	49,4	31,4	58,1	36,2	67,0	39,3	72,8	43,5	80,6	49,4	91,5
120	2	18,4	25,6	22,7	31,5	25,4	35,3	29,0	40,3	34,0	47,2	39,3	54,6	42,7	59,3	47,2	65,6	53,7	74,6
180	3	20,7	19,2	25,5	23,6	28,5	26,4	32,5	30,1	38,2	35,4	44,1	40,8	47,9	44,4	53,0	49,1	60,2	55,7
240	4	22,4	15,6	27,7	19,2	30,9	21,5	35,2	24,4	41,4	28,8	47,8	33,2	52,0	36,1	57,4	39,9	65,3	45,3
360	6	25,1	11,6	31,0	14,4	34,7	16,1	39,5	18,3	46,4	21,5	53,6	24,8	58,2	26,9	64,4	29,8	73,2	33,9
540	9	28,1	8,7	34,7	10,7	38,8	12,0	44,2	13,6	52,0	16,0	60,0	18,5	65,3	20,2	72,1	22,3	82,0	25,3
720	12	30,5	7,1	37,7	8,7	42,1	9,7	47,9	11,1	56,4	13,1	65,0	15,0	70,7	16,4	78,2	18,1	88,8	20,6
1080	18	34,1	5,3	42,2	6,5	47,2	7,3	53,7	8,3	63,1	9,7	72,8	11,2	79,2	12,2	87,5	13,5	99,5	15,4
1440	24	37,0	4,3	45,7	5,3	51,1	5,9	58,2	6,7	68,4	7,9	78,9	9,1	85,8	9,9	94,9	11,0	107,8	12,5
2880	48	44,9	2,6	55,4	3,2	62,0	3,6	70,6	4,1	83,0	4,8	95,8	5,5	104,1	6,0	115,1	6,7	130,8	7,6
4320	72	50,2	1,9	62,1	2,4	69,4	2,7	79,0	3,0	92,9	3,6	107,2	4,1	116,6	4,5	128,8	5,0	146,4	5,6
5760	96	54,4	1,6	67,3	1,9	75,2	2,2	85,6	2,5	100,7	2,9	116,2	3,4	126,3	3,7	139,6	4,0	158,6	4,6
7200	120	57,9	1,3	71,6	1,7	80,0	1,9	91,1	2,1	107,1	2,5	123,6	2,9	134,4	3,1	148,5	3,4	168,8	3,9
8640	144	60,9	1,2	75,3	1,5	84,2	1,6	95,9	1,8	112,7	2,2	130,0	2,5	141,4	2,7	156,3	3,0	177,6	3,4
10080	168	63,6	1,1	78,6	1,3	87,9	1,5	100,1	1,7	117,6	1,9	135,7	2,2	147,6	2,4	163,1	2,7	185,4	3,1

# Starkniederschlagshöhen und -spenden gemäß KOSTRA-DWD-2020

## Rasterfeld 159141

(Zeile 159, Spalte 141)

### Örtliche Unsicherheiten in Abhängigkeit von Wiederkehrzeit T und Dauerstufe D

Dauerstufe D		Wiederkehrzeit T								
		1 a	2 a	3 a	5 a	10 a	20 a	30 a	50 a	100 a
min	Std	± %	± %	± %	± %	± %	± %	± %	± %	± %
5		13	14	15	16	17	17	18	18	19
10		16	18	19	20	21	21	22	22	23
15		18	19	20	21	23	24	24	25	25
20		18	20	21	22	24	25	25	26	26
30		19	21	22	23	24	25	26	26	27
45		19	21	22	23	25	25	26	27	27
60	1	19	21	22	23	24	25	26	26	27
90	1,5	18	20	21	22	23	24	25	25	26
120	2	17	19	20	21	22	23	24	25	25
180	3	16	18	19	20	21	22	23	23	24
240	4	15	17	18	19	20	21	22	22	23
360	6	14	16	17	18	19	20	20	21	21
540	9	13	15	15	16	17	18	19	19	20
720	12	13	14	15	16	17	18	18	18	19
1080	18	13	14	14	15	16	17	17	17	18
1440	24	13	13	14	15	15	16	17	17	17
2880	48	14	14	14	15	15	16	16	16	17
4320	72	16	15	15	15	16	16	16	16	17
5760	96	17	16	16	16	16	16	17	17	17
7200	120	18	17	17	17	17	17	17	17	17
8640	144	19	18	18	17	17	17	18	18	18
10080	168	19	19	18	18	18	18	18	18	18

### Parameter für abweichende T und D

#### Lokationsparameter $\xi$ (Xi)

15,28518773

#### Skalenparameter $\alpha$ (Alpha)

5,00577864

#### Formparameter $\kappa$ (Kappa)

-0,1

#### 1. Koutsoyiannis-Parameter $\theta$ (Theta)

0,01796938

#### 2. Koutsoyiannis-Parameter $\eta$ (Eta)

0,72157918

Parameter für dauerstufenübergreifende Extremwertschätzung nach KOUTSOYIANNIS et al. 1998.

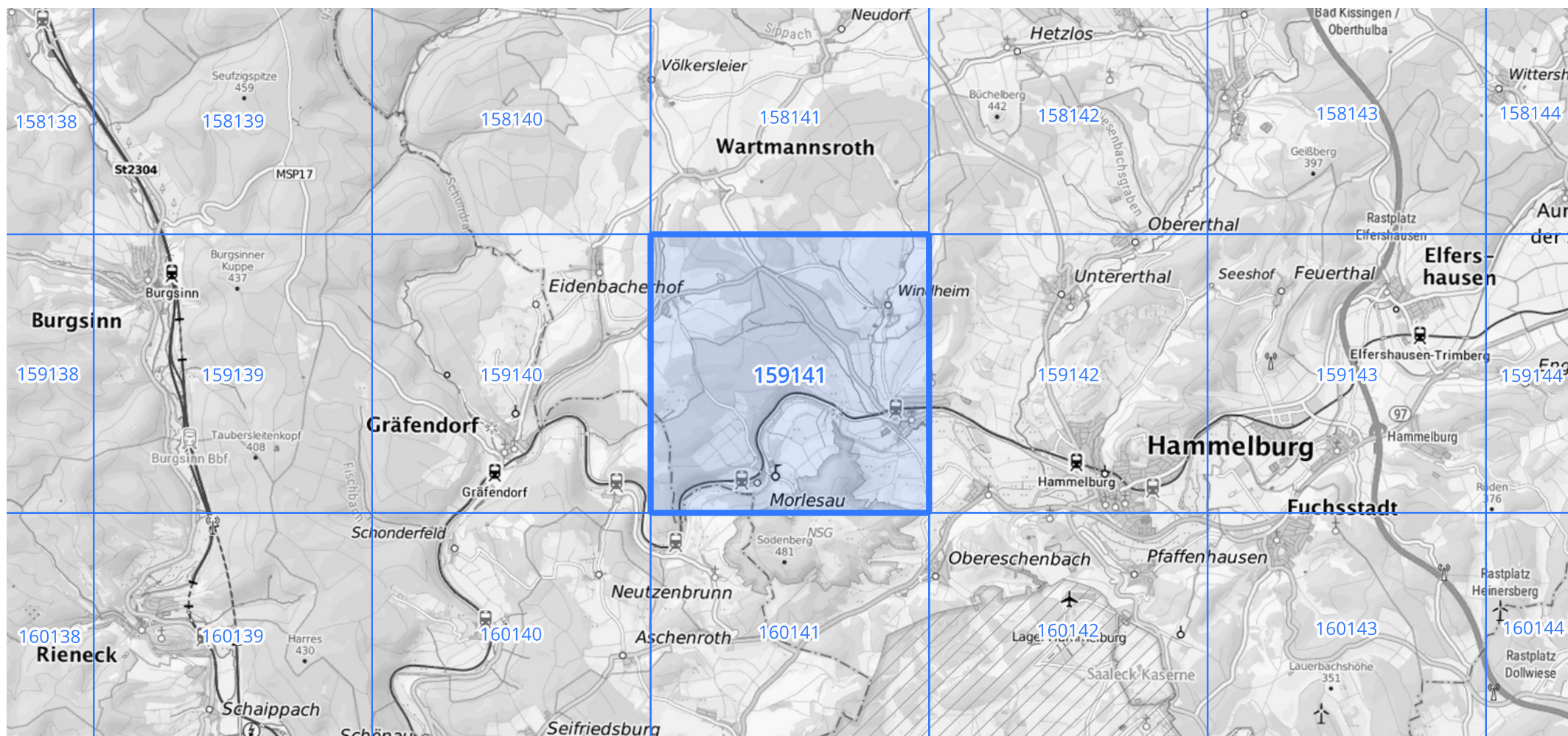
Siehe auch Anwendungshilfe zu KOSTRA-DWD-2020 des Deutschen Wetterdienstes.

## Starkniederschlagshöhen und -spenden gemäß KOSTRA-DWD-2020

## Rasterfeld 159141

(Zeile 159, Spalte 141)

## Übersichtskarte des Rasterfeldes 159141, M 1 : 100 000



Quelle Rasterdaten: KOSTRA-DWD-2020 des Deutschen Wetterdienstes, Stand 12/2022.

Seite 3 von 3

Kartendarstellung: © Bundesamt für Kartographie und Geodäsie (2023), Datenquellen: [https://sgx.geodatenzentrum.de/web\\_public/gdz/datenquellen/Datenquellen\\_TopPlusOpen.html](https://sgx.geodatenzentrum.de/web_public/gdz/datenquellen/Datenquellen_TopPlusOpen.html)

Für die Richtigkeit und Aktualität der Angaben wird keine Gewähr übernommen. Erstellt 01/2023.