

Starkniederschlagshöhen und -spenden gemäß KOSTRA-DWD-2020

Rasterfeld 159136

(Zeile 159, Spalte 136)

Regenspende und Bemessungsniederschlagswerte in Abhängigkeit von Wiederkehrzeit T und Dauerstufe D

Dauerstufe D		Wiederkehrzeit T																	
		1 a		2 a		3 a		5 a		10 a		20 a		30 a		50 a		100 a	
min	Std	mm	l / (s ha)	mm	l / (s ha)	mm	l / (s ha)	mm	l / (s ha)	mm	l / (s ha)	mm	l / (s ha)	mm	l / (s ha)	mm	l / (s ha)	mm	l / (s ha)
5		6,1	203,3	7,4	246,7	8,3	276,7	9,4	313,3	11,0	366,7	12,6	420,0	13,7	456,7	15,1	503,3	17,1	570,0
10		8,1	135,0	9,9	165,0	11,0	183,3	12,4	206,7	14,5	241,7	16,7	278,3	18,1	301,7	20,0	333,3	22,6	376,7
15		9,4	104,4	11,5	127,8	12,8	142,2	14,5	161,1	16,9	187,8	19,5	216,7	21,1	234,4	23,3	258,9	26,4	293,3
20		10,4	86,7	12,8	106,7	14,2	118,3	16,1	134,2	18,8	156,7	21,6	180,0	23,5	195,8	25,9	215,8	29,3	244,2
30		12,1	67,2	14,7	81,7	16,4	91,1	18,6	103,3	21,7	120,6	25,0	138,9	27,1	150,6	29,9	166,1	33,9	188,3
45		13,9	51,5	17,0	63,0	18,9	70,0	21,4	79,3	25,0	92,6	28,8	106,7	31,2	115,6	34,4	127,4	39,0	144,4
60	1	15,3	42,5	18,8	52,2	20,9	58,1	23,6	65,6	27,6	76,7	31,8	88,3	34,5	95,8	38,0	105,6	43,1	119,7
90	1,5	17,6	32,6	21,5	39,8	24,0	44,4	27,1	50,2	31,7	58,7	36,5	67,6	39,6	73,3	43,6	80,7	49,4	91,5
120	2	19,4	26,9	23,7	32,9	26,4	36,7	29,9	41,5	35,0	48,6	40,2	55,8	43,6	60,6	48,1	66,8	54,5	75,7
180	3	22,3	20,6	27,2	25,2	30,3	28,1	34,3	31,8	40,1	37,1	46,1	42,7	50,0	46,3	55,1	51,0	62,5	57,9
240	4	24,5	17,0	30,0	20,8	33,3	23,1	37,8	26,3	44,2	30,7	50,7	35,2	55,1	38,3	60,7	42,2	68,8	47,8
360	6	28,1	13,0	34,3	15,9	38,2	17,7	43,3	20,0	50,6	23,4	58,1	26,9	63,1	29,2	69,5	32,2	78,8	36,5
540	9	32,1	9,9	39,3	12,1	43,7	13,5	49,5	15,3	57,9	17,9	66,5	20,5	72,2	22,3	79,6	24,6	90,2	27,8
720	12	35,4	8,2	43,3	10,0	48,1	11,1	54,5	12,6	63,7	14,7	73,3	17,0	79,5	18,4	87,6	20,3	99,3	23,0
1080	18	40,5	6,3	49,5	7,6	55,1	8,5	62,4	9,6	73,0	11,3	83,9	12,9	91,0	14,0	100,3	15,5	113,7	17,5
1440	24	44,6	5,2	54,5	6,3	60,6	7,0	68,7	8,0	80,3	9,3	92,3	10,7	100,1	11,6	110,4	12,8	125,1	14,5
2880	48	56,2	3,3	68,6	4,0	76,4	4,4	86,5	5,0	101,2	5,9	116,3	6,7	126,1	7,3	139,1	8,0	157,6	9,1
4320	72	64,3	2,5	78,6	3,0	87,4	3,4	99,0	3,8	115,8	4,5	133,1	5,1	144,4	5,6	159,2	6,1	180,4	7,0
5760	96	70,7	2,0	86,5	2,5	96,2	2,8	109,0	3,2	127,4	3,7	146,4	4,2	158,9	4,6	175,2	5,1	198,6	5,7
7200	120	76,2	1,8	93,1	2,2	103,6	2,4	117,4	2,7	137,3	3,2	157,7	3,7	171,1	4,0	188,7	4,4	213,9	5,0
8640	144	81,0	1,6	99,0	1,9	110,1	2,1	124,7	2,4	145,8	2,8	167,6	3,2	181,8	3,5	200,5	3,9	227,2	4,4
10080	168	85,2	1,4	104,2	1,7	115,9	1,9	131,3	2,2	153,5	2,5	176,4	2,9	191,4	3,2	211,1	3,5	239,2	4,0

Starkniederschlagshöhen und -spenden gemäß KOSTRA-DWD-2020

Rasterfeld 159136

(Zeile 159, Spalte 136)

Örtliche Unsicherheiten in Abhängigkeit von Wiederkehrzeit T und Dauerstufe D

Dauerstufe D		Wiederkehrzeit T								
		1 a	2 a	3 a	5 a	10 a	20 a	30 a	50 a	100 a
min	Std	± %	± %	± %	± %	± %	± %	± %	± %	± %
5		15	17	17	18	19	20	20	20	21
10		18	20	21	21	22	23	24	24	25
15		19	21	22	23	24	25	26	26	27
20		20	22	23	24	25	26	26	27	28
30		20	22	23	24	26	26	27	28	28
45		20	22	23	24	25	26	27	27	28
60	1	19	21	22	23	24	25	26	27	27
90	1,5	18	20	21	22	23	24	25	25	26
120	2	17	19	20	21	22	23	24	24	25
180	3	16	18	19	20	21	22	22	23	23
240	4	15	16	17	18	20	20	21	22	22
360	6	14	15	16	17	18	19	19	20	21
540	9	13	14	15	16	17	18	18	19	19
720	12	13	14	14	15	16	17	17	18	18
1080	18	13	14	14	15	15	16	16	17	17
1440	24	14	14	14	15	15	16	16	16	17
2880	48	16	16	16	16	16	16	17	17	17
4320	72	18	17	17	17	17	17	17	18	18
5760	96	20	19	19	18	18	18	18	18	19
7200	120	21	20	20	19	19	19	19	19	19
8640	144	22	21	21	20	20	20	20	20	20
10080	168	23	22	21	21	21	21	21	21	21

Parameter für abweichende T und D

Lokationsparameter ξ (Xi)

15,50053898

Skalenparameter α (Alpha)

4,79095488

Formparameter κ (Kappa)

-0,1

1. Koutsoyiannis-Parameter θ (Theta)

0,01460578

2. Koutsoyiannis-Parameter η (Eta)

0,66725281

Parameter für dauerstufenübergreifende Extremwertschätzung nach KOUTSOYIANNIS et al. 1998.

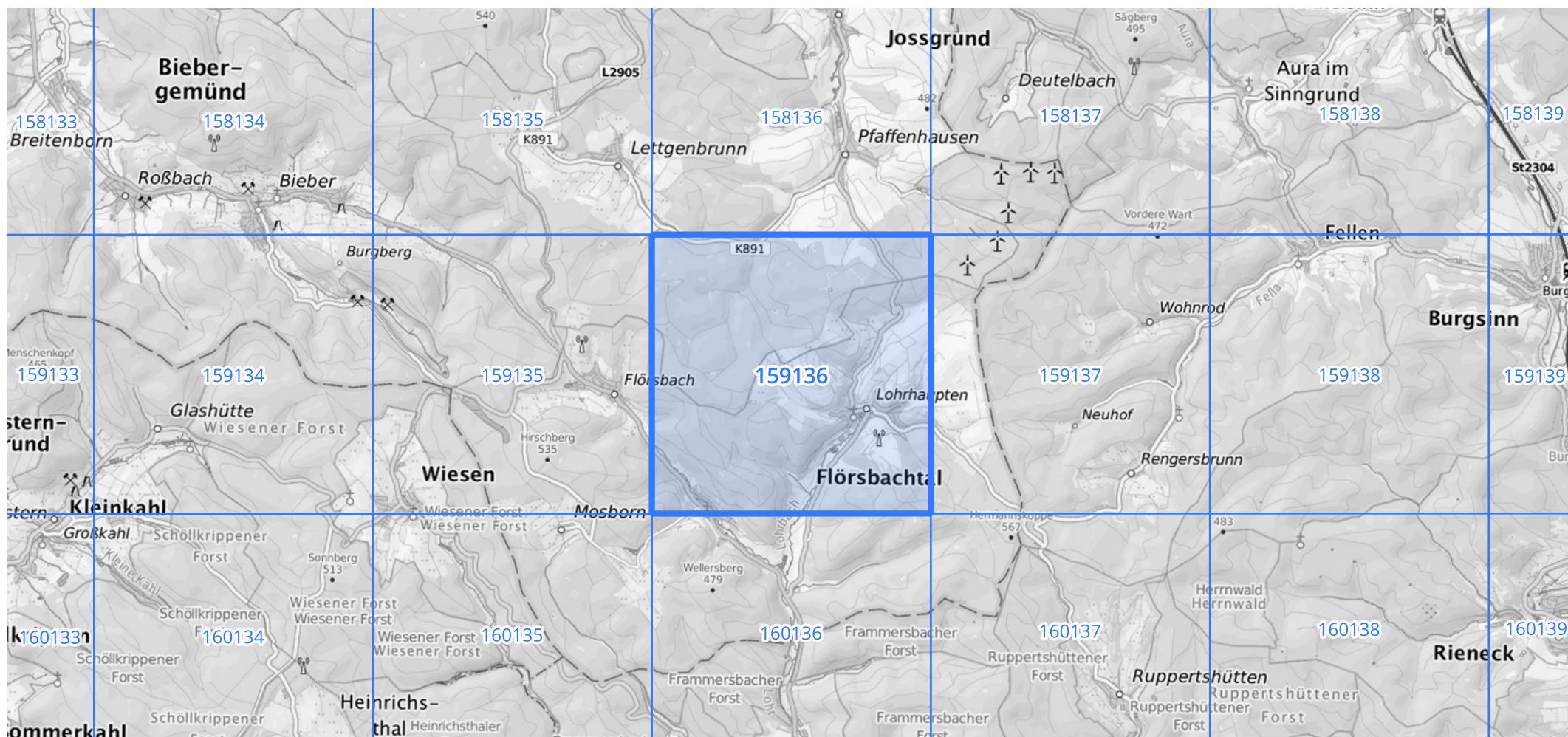
Siehe auch Anwendungshilfe zu KOSTRA-DWD-2020 des Deutschen Wetterdienstes.

Starkniederschlagshöhen und -spenden gemäß KOSTRA-DWD-2020

Rasterfeld 159136

(Zeile 159, Spalte 136)

Übersichtskarte des Rasterfeldes 159136, M 1 : 100 000



Quelle Rasterdaten: KOSTRA-DWD-2020 des Deutschen Wetterdienstes, Stand 12/2022.

Seite 3 von 3

Kartendarstellung: © Bundesamt für Kartographie und Geodäsie (2023), Datenquellen: https://sgx.geodatenzentrum.de/web_public/gdz/datenquellen/Datenquellen_TopPlusOpen.html

Für die Richtigkeit und Aktualität der Angaben wird keine Gewähr übernommen. Erstellt 01/2023.