

Starkniederschlagshöhen und -spenden gemäß KOSTRA-DWD-2020

Rasterfeld 159134

(Zeile 159, Spalte 134)

Regenspende und Bemessungsniederschlagswerte in Abhängigkeit von Wiederkehrzeit T und Dauerstufe D

Dauerstufe D		Wiederkehrzeit T																	
		1 a		2 a		3 a		5 a		10 a		20 a		30 a		50 a		100 a	
min	Std	mm	l / (s ha)	mm	l / (s ha)	mm	l / (s ha)	mm	l / (s ha)	mm	l / (s ha)	mm	l / (s ha)	mm	l / (s ha)	mm	l / (s ha)	mm	l / (s ha)
5		6,2	206,7	7,6	253,3	8,5	283,3	9,6	320,0	11,2	373,3	12,9	430,0	14,0	466,7	15,4	513,3	17,5	583,3
10		8,2	136,7	10,1	168,3	11,2	186,7	12,7	211,7	14,9	248,3	17,1	285,0	18,6	310,0	20,5	341,7	23,2	386,7
15		9,6	106,7	11,7	130,0	13,1	145,6	14,8	164,4	17,3	192,2	19,9	221,1	21,6	240,0	23,8	264,4	27,0	300,0
20		10,6	88,3	13,0	108,3	14,5	120,8	16,4	136,7	19,2	160,0	22,1	184,2	23,9	199,2	26,4	220,0	29,9	249,2
30		12,2	67,8	15,0	83,3	16,7	92,8	18,9	105,0	22,1	122,8	25,4	141,1	27,6	153,3	30,4	168,9	34,5	191,7
45		14,0	51,9	17,2	63,7	19,1	70,7	21,7	80,4	25,3	93,7	29,1	107,8	31,6	117,0	34,9	129,3	39,5	146,3
60	1	15,4	42,8	18,9	52,5	21,0	58,3	23,8	66,1	27,9	77,5	32,1	89,2	34,8	96,7	38,4	106,7	43,5	120,8
90	1,5	17,7	32,8	21,6	40,0	24,0	44,4	27,3	50,6	31,9	59,1	36,7	68,0	39,8	73,7	43,9	81,3	49,7	92,0
120	2	19,4	26,9	23,7	32,9	26,4	36,7	29,9	41,5	35,0	48,6	40,3	56,0	43,7	60,7	48,2	66,9	54,6	75,8
180	3	22,1	20,5	27,1	25,1	30,1	27,9	34,2	31,7	40,0	37,0	45,9	42,5	49,9	46,2	55,0	50,9	62,3	57,7
240	4	24,3	16,9	29,7	20,6	33,1	23,0	37,5	26,0	43,9	30,5	50,4	35,0	54,7	38,0	60,4	41,9	68,4	47,5
360	6	27,7	12,8	33,9	15,7	37,7	17,5	42,7	19,8	50,0	23,1	57,5	26,6	62,4	28,9	68,8	31,9	78,0	36,1
540	9	31,5	9,7	38,6	11,9	43,0	13,3	48,7	15,0	57,0	17,6	65,5	20,2	71,1	21,9	78,4	24,2	88,9	27,4
720	12	34,6	8,0	42,3	9,8	47,1	10,9	53,4	12,4	62,5	14,5	71,8	16,6	77,9	18,0	86,0	19,9	97,5	22,6
1080	18	39,4	6,1	48,2	7,4	53,7	8,3	60,8	9,4	71,2	11,0	81,8	12,6	88,8	13,7	97,9	15,1	111,0	17,1
1440	24	43,2	5,0	52,9	6,1	58,8	6,8	66,7	7,7	78,0	9,0	89,7	10,4	97,4	11,3	107,4	12,4	121,7	14,1
2880	48	53,9	3,1	66,0	3,8	73,5	4,3	83,3	4,8	97,4	5,6	112,0	6,5	121,6	7,0	134,1	7,8	152,0	8,8
4320	72	61,4	2,4	75,2	2,9	83,7	3,2	94,9	3,7	111,0	4,3	127,6	4,9	138,4	5,3	152,7	5,9	173,1	6,7
5760	96	67,4	2,0	82,4	2,4	91,8	2,7	104,0	3,0	121,7	3,5	139,9	4,0	151,8	4,4	167,4	4,8	189,8	5,5
7200	120	72,3	1,7	88,5	2,0	98,6	2,3	111,7	2,6	130,7	3,0	150,3	3,5	163,1	3,8	179,8	4,2	203,9	4,7
8640	144	76,7	1,5	93,9	1,8	104,5	2,0	118,4	2,3	138,5	2,7	159,3	3,1	172,9	3,3	190,7	3,7	216,1	4,2
10080	168	80,6	1,3	98,6	1,6	109,8	1,8	124,4	2,1	145,6	2,4	167,3	2,8	181,6	3,0	200,3	3,3	227,1	3,8

Starkniederschlagshöhen und -spenden gemäß KOSTRA-DWD-2020

Rasterfeld 159134

(Zeile 159, Spalte 134)

Örtliche Unsicherheiten in Abhängigkeit von Wiederkehrzeit T und Dauerstufe D

Dauerstufe D		Wiederkehrzeit T								
		1 a	2 a	3 a	5 a	10 a	20 a	30 a	50 a	100 a
min	Std	± %	± %	± %	± %	± %	± %	± %	± %	± %
5		15	17	17	18	19	19	20	20	21
10		18	20	20	21	22	23	23	24	25
15		19	21	22	23	24	25	25	26	26
20		20	22	23	23	25	25	26	26	27
30		20	22	23	24	25	26	26	27	27
45		19	21	22	23	24	25	26	26	27
60	1	19	21	22	23	24	25	25	26	26
90	1,5	17	19	20	21	22	23	24	24	25
120	2	17	18	19	20	22	22	23	23	24
180	3	15	17	18	19	20	21	21	22	23
240	4	15	16	17	18	19	20	20	21	22
360	6	14	15	16	17	18	19	19	19	20
540	9	13	14	15	16	17	17	18	18	19
720	12	13	14	14	15	16	17	17	18	18
1080	18	13	14	14	15	16	16	16	17	17
1440	24	14	14	15	15	16	16	16	17	17
2880	48	16	16	16	16	16	17	17	17	17
4320	72	18	18	18	17	18	18	18	18	18
5760	96	20	19	19	19	19	19	19	19	19
7200	120	21	20	20	20	19	19	19	19	20
8640	144	22	21	21	21	20	20	20	20	20
10080	168	23	22	22	21	21	21	21	21	21

Parameter für abweichende T und D

Lokationsparameter ξ (Xi)

15,63250768

Skalenparameter α (Alpha)

4,8607562

Formparameter κ (Kappa)

-0,1

1. Koutsoyiannis-Parameter θ (Theta)

0,01706723

2. Koutsoyiannis-Parameter η (Eta)

0,67980664

Parameter für dauerstufenübergreifende Extremwertschätzung nach KOUTSOYIANNIS et al. 1998.

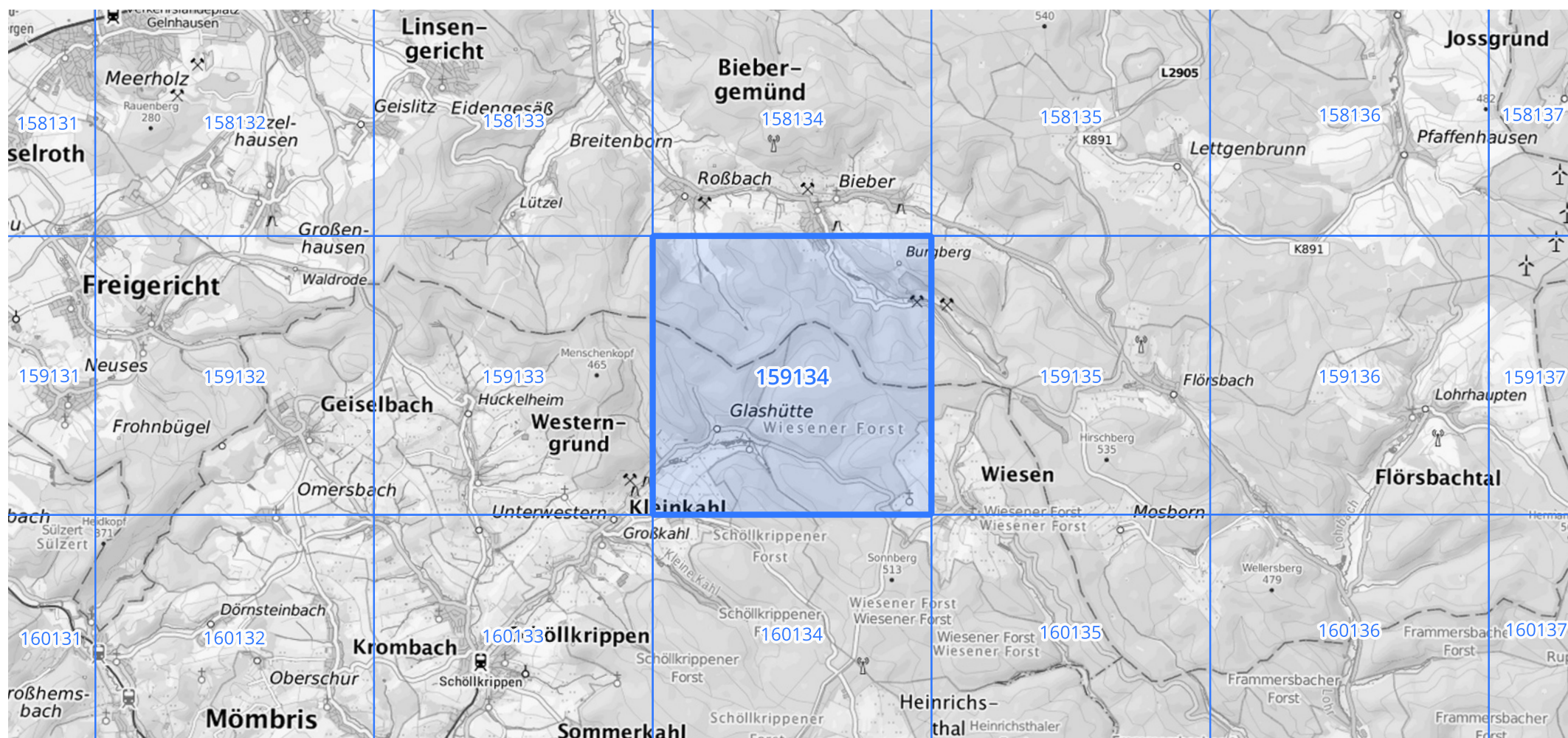
Siehe auch Anwendungshilfe zu KOSTRA-DWD-2020 des Deutschen Wetterdienstes.

Starkniederschlagshöhen und -spenden gemäß KOSTRA-DWD-2020

Rasterfeld 159134

(Zeile 159, Spalte 134)

Übersichtskarte des Rasterfeldes 159134, M 1 : 100 000



Quelle Rasterdaten: KOSTRA-DWD-2020 des Deutschen Wetterdienstes, Stand 12/2022.

Seite 3 von 3

Kartendarstellung: © Bundesamt für Kartographie und Geodäsie (2023), Datenquellen: https://sgx.geodatenzentrum.de/web_public/gdz/datenquellen/Datenquellen_TopPlusOpen.html

Für die Richtigkeit und Aktualität der Angaben wird keine Gewähr übernommen. Erstellt 01/2023.