

# Starkniederschlagshöhen und -spenden gemäß KOSTRA-DWD-2020

## Rasterfeld 159130

(Zeile 159, Spalte 130)

### Regenspende und Bemessungsniederschlagswerte in Abhängigkeit von Wiederkehrzeit T und Dauerstufe D

Dauerstufe D		Wiederkehrzeit T																	
		1 a		2 a		3 a		5 a		10 a		20 a		30 a		50 a		100 a	
min	Std	mm	l / (s ha)	mm	l / (s ha)	mm	l / (s ha)	mm	l / (s ha)	mm	l / (s ha)	mm	l / (s ha)	mm	l / (s ha)	mm	l / (s ha)	mm	l / (s ha)
5		7,0	233,3	8,6	286,7	9,5	316,7	10,8	360,0	12,7	423,3	14,6	486,7	15,8	526,7	17,4	580,0	19,8	660,0
10		9,1	151,7	11,1	185,0	12,4	206,7	14,0	233,3	16,4	273,3	18,9	315,0	20,5	341,7	22,6	376,7	25,6	426,7
15		10,4	115,6	12,7	141,1	14,1	156,7	16,0	177,8	18,8	208,9	21,6	240,0	23,4	260,0	25,9	287,8	29,3	325,6
20		11,3	94,2	13,9	115,8	15,5	129,2	17,5	145,8	20,5	170,8	23,6	196,7	25,6	213,3	28,3	235,8	32,1	267,5
30		12,8	71,1	15,7	87,2	17,4	96,7	19,8	110,0	23,1	128,3	26,6	147,8	28,9	160,6	31,9	177,2	36,1	200,6
45		14,3	53,0	17,6	65,2	19,6	72,6	22,2	82,2	26,0	96,3	29,9	110,7	32,4	120,0	35,7	132,2	40,5	150,0
60	1	15,5	43,1	19,0	52,8	21,2	58,9	24,0	66,7	28,1	78,1	32,3	89,7	35,1	97,5	38,7	107,5	43,9	121,9
90	1,5	17,3	32,0	21,2	39,3	23,6	43,7	26,8	49,6	31,4	58,1	36,1	66,9	39,1	72,4	43,2	80,0	49,0	90,7
120	2	18,7	26,0	22,9	31,8	25,5	35,4	28,9	40,1	33,9	47,1	38,9	54,0	42,3	58,8	46,6	64,7	52,9	73,5
180	3	20,8	19,3	25,5	23,6	28,4	26,3	32,2	29,8	37,7	34,9	43,3	40,1	47,0	43,5	51,9	48,1	58,8	54,4
240	4	22,4	15,6	27,5	19,1	30,6	21,3	34,7	24,1	40,6	28,2	46,7	32,4	50,7	35,2	55,9	38,8	63,4	44,0
360	6	24,9	11,5	30,5	14,1	34,0	15,7	38,6	17,9	45,1	20,9	51,9	24,0	56,4	26,1	62,2	28,8	70,5	32,6
540	9	27,7	8,5	33,9	10,5	37,8	11,7	42,9	13,2	50,1	15,5	57,7	17,8	62,6	19,3	69,1	21,3	78,3	24,2
720	12	29,8	6,9	36,5	8,4	40,7	9,4	46,2	10,7	54,0	12,5	62,1	14,4	67,4	15,6	74,4	17,2	84,4	19,5
1080	18	33,1	5,1	40,6	6,3	45,2	7,0	51,3	7,9	60,0	9,3	69,0	10,6	74,9	11,6	82,6	12,7	93,7	14,5
1440	24	35,7	4,1	43,7	5,1	48,7	5,6	55,2	6,4	64,6	7,5	74,3	8,6	80,7	9,3	89,0	10,3	100,9	11,7
2880	48	42,7	2,5	52,3	3,0	58,2	3,4	66,0	3,8	77,2	4,5	88,8	5,1	96,4	5,6	106,4	6,2	120,6	7,0
4320	72	47,3	1,8	58,0	2,2	64,6	2,5	73,3	2,8	85,7	3,3	98,6	3,8	107,0	4,1	118,1	4,6	133,9	5,2
5760	96	51,0	1,5	62,5	1,8	69,6	2,0	78,9	2,3	92,3	2,7	106,2	3,1	115,3	3,3	127,1	3,7	144,2	4,2
7200	120	54,0	1,3	66,1	1,5	73,7	1,7	83,5	1,9	97,8	2,3	112,5	2,6	122,1	2,8	134,7	3,1	152,7	3,5
8640	144	56,6	1,1	69,3	1,3	77,2	1,5	87,6	1,7	102,5	2,0	117,9	2,3	127,9	2,5	141,1	2,7	160,0	3,1
10080	168	58,9	1,0	72,1	1,2	80,3	1,3	91,1	1,5	106,6	1,8	122,6	2,0	133,1	2,2	146,8	2,4	166,5	2,8

# Starkniederschlagshöhen und -spenden gemäß KOSTRA-DWD-2020

## Rasterfeld 159130

(Zeile 159, Spalte 130)

### Örtliche Unsicherheiten in Abhängigkeit von Wiederkehrzeit T und Dauerstufe D

Dauerstufe D		Wiederkehrzeit T								
		1 a	2 a	3 a	5 a	10 a	20 a	30 a	50 a	100 a
min	Std	± %	± %	± %	± %	± %	± %	± %	± %	± %
5		11	12	13	13	14	15	15	15	16
10		14	16	17	18	19	19	20	20	21
15		16	18	19	20	21	22	22	22	23
20		17	19	20	21	22	23	23	24	24
30		18	20	21	22	23	23	24	24	25
45		18	20	21	22	23	23	24	24	25
60	1	17	19	20	21	22	23	24	24	25
90	1,5	17	19	19	21	22	23	23	23	24
120	2	16	18	19	20	21	22	22	23	23
180	3	15	17	18	19	20	21	21	22	22
240	4	14	16	17	18	19	20	20	21	21
360	6	13	15	16	17	18	19	19	20	20
540	9	13	14	15	16	17	17	18	18	19
720	12	12	14	14	15	16	17	17	18	18
1080	18	12	13	14	14	15	16	16	17	17
1440	24	12	13	13	14	15	15	16	16	17
2880	48	13	13	13	14	14	15	15	15	16
4320	72	14	14	14	14	14	15	15	15	16
5760	96	14	14	14	14	15	15	15	15	16
7200	120	15	15	15	15	15	15	15	16	16
8640	144	16	15	15	15	15	16	16	16	16
10080	168	16	16	16	16	16	16	16	16	16

### Parameter für abweichende T und D

#### Lokationsparameter $\xi$ (Xi)

15,78232772

#### Skalenparameter $\alpha$ (Alpha)

4,93343136

#### Formparameter $\kappa$ (Kappa)

-0,1

#### 1. Koutsoyiannis-Parameter $\theta$ (Theta)

0,02210181

#### 2. Koutsoyiannis-Parameter $\eta$ (Eta)

0,74288977

Parameter für dauerstufenübergreifende Extremwertschätzung nach KOUTSOYIANNIS et al. 1998.

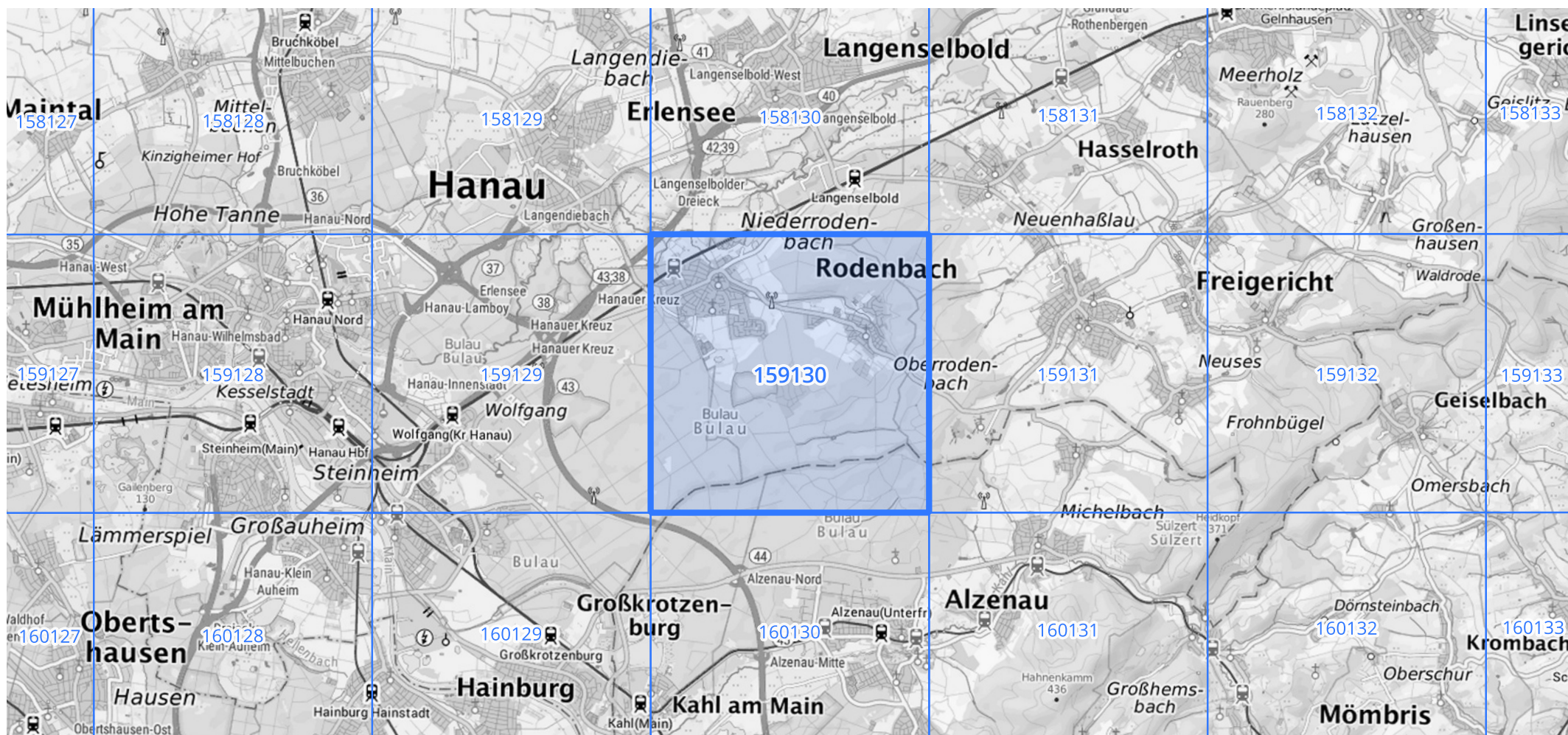
Siehe auch Anwendungshilfe zu KOSTRA-DWD-2020 des Deutschen Wetterdienstes.

## Starkniederschlagshöhen und -spenden gemäß KOSTRA-DWD-2020

## Rasterfeld 159130

(Zeile 159, Spalte 130)

Übersichtskarte des Rasterfeldes 159130, M 1 : 100 000



Quelle Rasterdaten: KOSTRA-DWD-2020 des Deutschen Wetterdienstes, Stand 12/2022.

Seite 3 von 3

Kartendarstellung: © Bundesamt für Kartographie und Geodäsie (2023), Datenquellen: [https://sgx.geodatenzentrum.de/web\\_public/gdz/datenquellen/Datenquellen\\_TopPlusOpen.html](https://sgx.geodatenzentrum.de/web_public/gdz/datenquellen/Datenquellen_TopPlusOpen.html)

Für die Richtigkeit und Aktualität der Angaben wird keine Gewähr übernommen. Erstellt 01/2023.