

Starkniederschlagshöhen und -spenden gemäß KOSTRA-DWD-2020

Rasterfeld 159100

(Zeile 159, Spalte 100)

Regenspende und Bemessungsniederschlagswerte in Abhängigkeit von Wiederkehrzeit T und Dauerstufe D

Dauerstufe D		Wiederkehrzeit T																	
		1 a		2 a		3 a		5 a		10 a		20 a		30 a		50 a		100 a	
min	Std	mm	l / (s ha)	mm	l / (s ha)	mm	l / (s ha)	mm	l / (s ha)	mm	l / (s ha)	mm	l / (s ha)	mm	l / (s ha)	mm	l / (s ha)	mm	l / (s ha)
5		6,6	220,0	8,0	266,7	8,9	296,7	10,1	336,7	11,8	393,3	13,6	453,3	14,8	493,3	16,3	543,3	18,4	613,3
10		8,5	141,7	10,3	171,7	11,5	191,7	13,0	216,7	15,2	253,3	17,5	291,7	19,0	316,7	20,9	348,3	23,7	395,0
15		9,7	107,8	11,8	131,1	13,2	146,7	14,9	165,6	17,4	193,3	20,0	222,2	21,7	241,1	24,0	266,7	27,1	301,1
20		10,6	88,3	13,0	108,3	14,4	120,0	16,3	135,8	19,1	159,2	22,0	183,3	23,8	198,3	26,3	219,2	29,8	248,3
30		12,0	66,7	14,7	81,7	16,4	91,1	18,5	102,8	21,7	120,6	24,9	138,3	27,0	150,0	29,8	165,6	33,8	187,8
45		13,6	50,4	16,6	61,5	18,5	68,5	21,0	77,8	24,5	90,7	28,2	104,4	30,5	113,0	33,7	124,8	38,2	141,5
60	1	14,8	41,1	18,1	50,3	20,2	56,1	22,8	63,3	26,7	74,2	30,7	85,3	33,3	92,5	36,7	101,9	41,6	115,6
90	1,5	16,7	30,9	20,4	37,8	22,7	42,0	25,7	47,6	30,1	55,7	34,6	64,1	37,5	69,4	41,4	76,7	46,9	86,9
120	2	18,2	25,3	22,2	30,8	24,7	34,3	28,0	38,9	32,7	45,4	37,6	52,2	40,8	56,7	45,0	62,5	51,0	70,8
180	3	20,5	19,0	25,0	23,1	27,8	25,7	31,5	29,2	36,8	34,1	42,3	39,2	45,9	42,5	50,6	46,9	57,4	53,1
240	4	22,2	15,4	27,2	18,9	30,2	21,0	34,3	23,8	40,0	27,8	46,0	31,9	49,9	34,7	55,0	38,2	62,4	43,3
360	6	25,0	11,6	30,6	14,2	34,0	15,7	38,5	17,8	45,0	20,8	51,7	23,9	56,1	26,0	61,9	28,7	70,2	32,5
540	9	28,1	8,7	34,3	10,6	38,2	11,8	43,3	13,4	50,6	15,6	58,2	18,0	63,1	19,5	69,6	21,5	78,9	24,4
720	12	30,5	7,1	37,3	8,6	41,5	9,6	47,0	10,9	55,0	12,7	63,2	14,6	68,6	15,9	75,6	17,5	85,7	19,8
1080	18	34,3	5,3	41,9	6,5	46,6	7,2	52,9	8,2	61,8	9,5	71,0	11,0	77,0	11,9	84,9	13,1	96,3	14,9
1440	24	37,3	4,3	45,5	5,3	50,7	5,9	57,4	6,6	67,1	7,8	77,1	8,9	83,7	9,7	92,3	10,7	104,6	12,1
2880	48	45,5	2,6	55,6	3,2	61,8	3,6	70,1	4,1	81,9	4,7	94,1	5,4	102,1	5,9	112,6	6,5	127,6	7,4
4320	72	51,1	2,0	62,5	2,4	69,5	2,7	78,7	3,0	92,0	3,5	105,8	4,1	114,8	4,4	126,5	4,9	143,4	5,5
5760	96	55,5	1,6	67,8	2,0	75,5	2,2	85,5	2,5	100,0	2,9	114,9	3,3	124,6	3,6	137,4	4,0	155,8	4,5
7200	120	59,2	1,4	72,3	1,7	80,5	1,9	91,2	2,1	106,6	2,5	122,5	2,8	132,9	3,1	146,5	3,4	166,1	3,8
8640	144	62,4	1,2	76,2	1,5	84,8	1,6	96,1	1,9	112,3	2,2	129,1	2,5	140,0	2,7	154,4	3,0	175,0	3,4
10080	168	65,2	1,1	79,7	1,3	88,6	1,5	100,4	1,7	117,4	1,9	134,9	2,2	146,4	2,4	161,4	2,7	182,9	3,0

Starkniederschlagshöhen und -spenden gemäß KOSTRA-DWD-2020

Rasterfeld 159100

(Zeile 159, Spalte 100)

Örtliche Unsicherheiten in Abhängigkeit von Wiederkehrzeit T und Dauerstufe D

Dauerstufe D		Wiederkehrzeit T								
		1 a	2 a	3 a	5 a	10 a	20 a	30 a	50 a	100 a
min	Std	± %	± %	± %	± %	± %	± %	± %	± %	± %
5		13	14	14	15	16	16	17	17	18
10		16	17	18	19	20	21	21	22	22
15		17	19	20	21	22	22	23	23	24
20		18	20	21	21	22	23	24	24	25
30		18	20	21	22	23	24	24	25	25
45		18	20	21	22	23	24	24	25	25
60	1	18	19	20	21	22	23	24	24	25
90	1,5	17	19	20	20	22	22	23	23	24
120	2	16	18	19	20	21	22	22	23	23
180	3	15	17	17	18	20	20	21	21	22
240	4	14	16	17	17	19	19	20	20	21
360	6	13	14	15	16	17	18	19	19	20
540	9	12	13	14	15	16	17	17	18	18
720	12	11	12	13	14	15	16	16	17	17
1080	18	10	12	12	13	14	15	15	16	16
1440	24	10	11	12	12	13	14	14	15	15
2880	48	10	10	11	11	12	13	13	14	14
4320	72	10	11	11	11	12	12	13	13	13
5760	96	11	11	11	11	12	12	13	13	13
7200	120	12	11	11	12	12	12	13	13	13
8640	144	12	12	12	12	12	12	13	13	13
10080	168	13	12	12	12	12	13	13	13	13

Parameter für abweichende T und D

Lokationsparameter ξ (Xi)

14,9763746

Skalenparameter α (Alpha)

4,62748814

Formparameter κ (Kappa)

-0,1

1. Koutsoyiannis-Parameter θ (Theta)

0,01384139

2. Koutsoyiannis-Parameter η (Eta)

0,71285979

Parameter für dauerstufenübergreifende Extremwertschätzung nach KOUTSOYIANNIS et al. 1998.

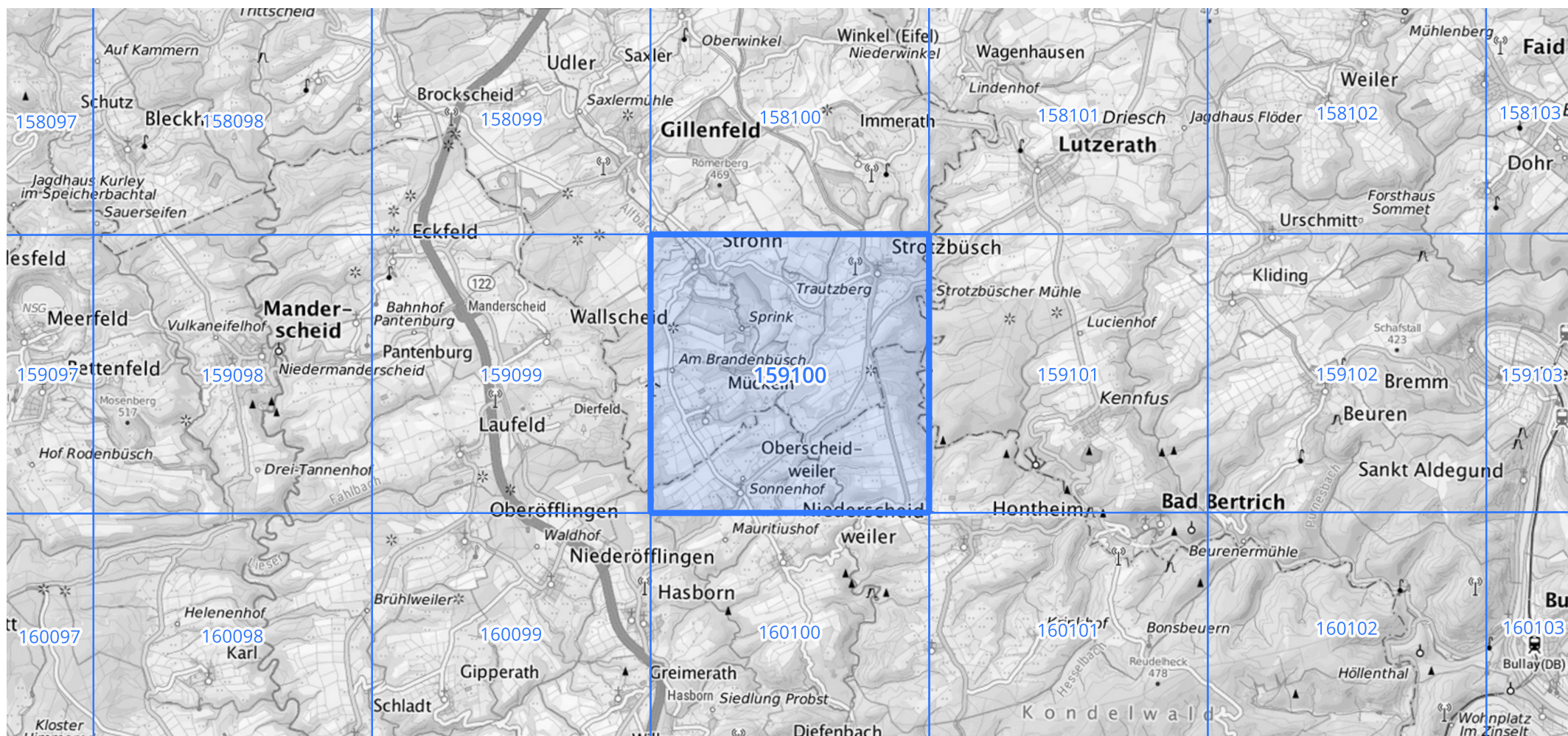
Siehe auch Anwendungshilfe zu KOSTRA-DWD-2020 des Deutschen Wetterdienstes.

Starkniederschlagshöhen und -spenden gemäß KOSTRA-DWD-2020

Rasterfeld 159100

(Zeile 159, Spalte 100)

Übersichtskarte des Rasterfeldes 159100, M 1 : 100 000



Quelle Rasterdaten: KOSTRA-DWD-2020 des Deutschen Wetterdienstes, Stand 12/2022.

Seite 3 von 3

Kartendarstellung: © Bundesamt für Kartographie und Geodäsie (2023), Datenquellen: https://sgx.geodatenzentrum.de/web_public/gdz/datenquellen/Datenquellen_TopPlusOpen.html

Für die Richtigkeit und Aktualität der Angaben wird keine Gewähr übernommen. Erstellt 01/2023.