

Starkniederschlagshöhen und -spenden gemäß KOSTRA-DWD-2020

Rasterfeld 159097

(Zeile 159, Spalte 97)

Regenspende und Bemessungsniederschlagswerte in Abhängigkeit von Wiederkehrzeit T und Dauerstufe D

Dauerstufe D		Wiederkehrzeit T																	
		1 a		2 a		3 a		5 a		10 a		20 a		30 a		50 a		100 a	
min	Std	mm	l / (s ha)	mm	l / (s ha)	mm	l / (s ha)	mm	l / (s ha)	mm	l / (s ha)	mm	l / (s ha)	mm	l / (s ha)	mm	l / (s ha)	mm	l / (s ha)
5		6,6	220,0	8,0	266,7	8,9	296,7	10,0	333,3	11,7	390,0	13,4	446,7	14,5	483,3	16,0	533,3	18,1	603,3
10		8,4	140,0	10,2	170,0	11,3	188,3	12,8	213,3	14,9	248,3	17,1	285,0	18,5	308,3	20,4	340,0	23,0	383,3
15		9,6	106,7	11,6	128,9	12,9	143,3	14,6	162,2	17,0	188,9	19,5	216,7	21,2	235,6	23,3	258,9	26,4	293,3
20		10,5	87,5	12,8	106,7	14,2	118,3	16,1	134,2	18,7	155,8	21,5	179,2	23,3	194,2	25,6	213,3	29,0	241,7
30		12,0	66,7	14,6	81,1	16,2	90,0	18,3	101,7	21,4	118,9	24,5	136,1	26,6	147,8	29,2	162,2	33,1	183,9
45		13,7	50,7	16,6	61,5	18,5	68,5	20,9	77,4	24,3	90,0	27,9	103,3	30,3	112,2	33,3	123,3	37,7	139,6
60	1	15,0	41,7	18,3	50,8	20,3	56,4	22,9	63,6	26,7	74,2	30,6	85,0	33,2	92,2	36,5	101,4	41,4	115,0
90	1,5	17,1	31,7	20,8	38,5	23,1	42,8	26,1	48,3	30,4	56,3	34,8	64,4	37,8	70,0	41,6	77,0	47,1	87,2
120	2	18,7	26,0	22,8	31,7	25,3	35,1	28,5	39,6	33,3	46,3	38,2	53,1	41,4	57,5	45,6	63,3	51,6	71,7
180	3	21,3	19,7	25,9	24,0	28,7	26,6	32,5	30,1	37,9	35,1	43,4	40,2	47,0	43,5	51,8	48,0	58,6	54,3
240	4	23,3	16,2	28,3	19,7	31,5	21,9	35,6	24,7	41,5	28,8	47,5	33,0	51,5	35,8	56,8	39,4	64,2	44,6
360	6	26,5	12,3	32,2	14,9	35,8	16,6	40,4	18,7	47,1	21,8	54,1	25,0	58,6	27,1	64,5	29,9	73,0	33,8
540	9	30,1	9,3	36,6	11,3	40,7	12,6	46,0	14,2	53,6	16,5	61,4	19,0	66,6	20,6	73,3	22,6	83,0	25,6
720	12	33,0	7,6	40,1	9,3	44,5	10,3	50,3	11,6	58,7	13,6	67,3	15,6	72,9	16,9	80,3	18,6	90,9	21,0
1080	18	37,5	5,8	45,6	7,0	50,6	7,8	57,2	8,8	66,7	10,3	76,5	11,8	82,9	12,8	91,3	14,1	103,3	15,9
1440	24	41,1	4,8	49,9	5,8	55,4	6,4	62,6	7,2	73,0	8,4	83,7	9,7	90,8	10,5	99,9	11,6	113,1	13,1
2880	48	51,1	3,0	62,1	3,6	69,0	4,0	77,9	4,5	90,9	5,3	104,2	6,0	112,9	6,5	124,4	7,2	140,8	8,1
4320	72	58,1	2,2	70,6	2,7	78,4	3,0	88,6	3,4	103,3	4,0	118,4	4,6	128,3	4,9	141,3	5,5	160,0	6,2
5760	96	63,6	1,8	77,3	2,2	85,8	2,5	97,0	2,8	113,1	3,3	129,7	3,8	140,5	4,1	154,8	4,5	175,2	5,1
7200	120	68,2	1,6	82,9	1,9	92,1	2,1	104,1	2,4	121,3	2,8	139,1	3,2	150,8	3,5	166,1	3,8	187,9	4,3
8640	144	72,3	1,4	87,9	1,7	97,5	1,9	110,2	2,1	128,5	2,5	147,4	2,8	159,7	3,1	175,9	3,4	199,1	3,8
10080	168	75,8	1,3	92,2	1,5	102,4	1,7	115,7	1,9	134,9	2,2	154,7	2,6	167,7	2,8	184,6	3,1	209,0	3,5

Starkniederschlagshöhen und -spenden gemäß KOSTRA-DWD-2020

Rasterfeld 159097

(Zeile 159, Spalte 97)

Örtliche Unsicherheiten in Abhängigkeit von Wiederkehrzeit T und Dauerstufe D

Dauerstufe D		Wiederkehrzeit T								
		1 a	2 a	3 a	5 a	10 a	20 a	30 a	50 a	100 a
min	Std	± %	± %	± %	± %	± %	± %	± %	± %	± %
5		15	16	17	17	18	19	19	20	20
10		17	19	20	21	22	22	23	23	24
15		18	20	21	22	23	24	24	25	25
20		18	20	21	22	23	24	25	25	26
30		18	20	21	22	23	24	24	25	26
45		18	20	20	21	23	23	24	24	25
60	1	17	19	20	21	22	23	23	24	24
90	1,5	16	18	19	20	21	22	22	22	23
120	2	15	17	18	19	20	20	21	22	22
180	3	13	15	16	17	18	19	20	20	21
240	4	13	14	15	16	17	18	19	19	20
360	6	12	13	14	15	16	17	17	18	18
540	9	11	12	13	14	15	15	16	16	17
720	12	10	12	12	13	14	15	15	16	16
1080	18	10	11	12	12	13	14	14	15	15
1440	24	11	11	12	12	13	13	14	14	15
2880	48	12	12	12	12	13	13	13	14	14
4320	72	14	13	13	13	13	13	14	14	14
5760	96	15	15	14	14	14	14	14	14	14
7200	120	16	16	15	15	15	15	15	15	15
8640	144	17	16	16	16	16	15	15	15	15
10080	168	18	17	17	16	16	16	16	16	16

Parameter für abweichende T und D

Lokationsparameter ξ (Xi)

15,08086879

Skalenparameter α (Alpha)

4,52752605

Formparameter κ (Kappa)

-0,1

1. Koutsoyiannis-Parameter θ (Theta)

0,00593501

2. Koutsoyiannis-Parameter η (Eta)

0,68461945

Parameter für dauerstufenübergreifende Extremwertschätzung nach KOUTSOYIANNIS et al. 1998.

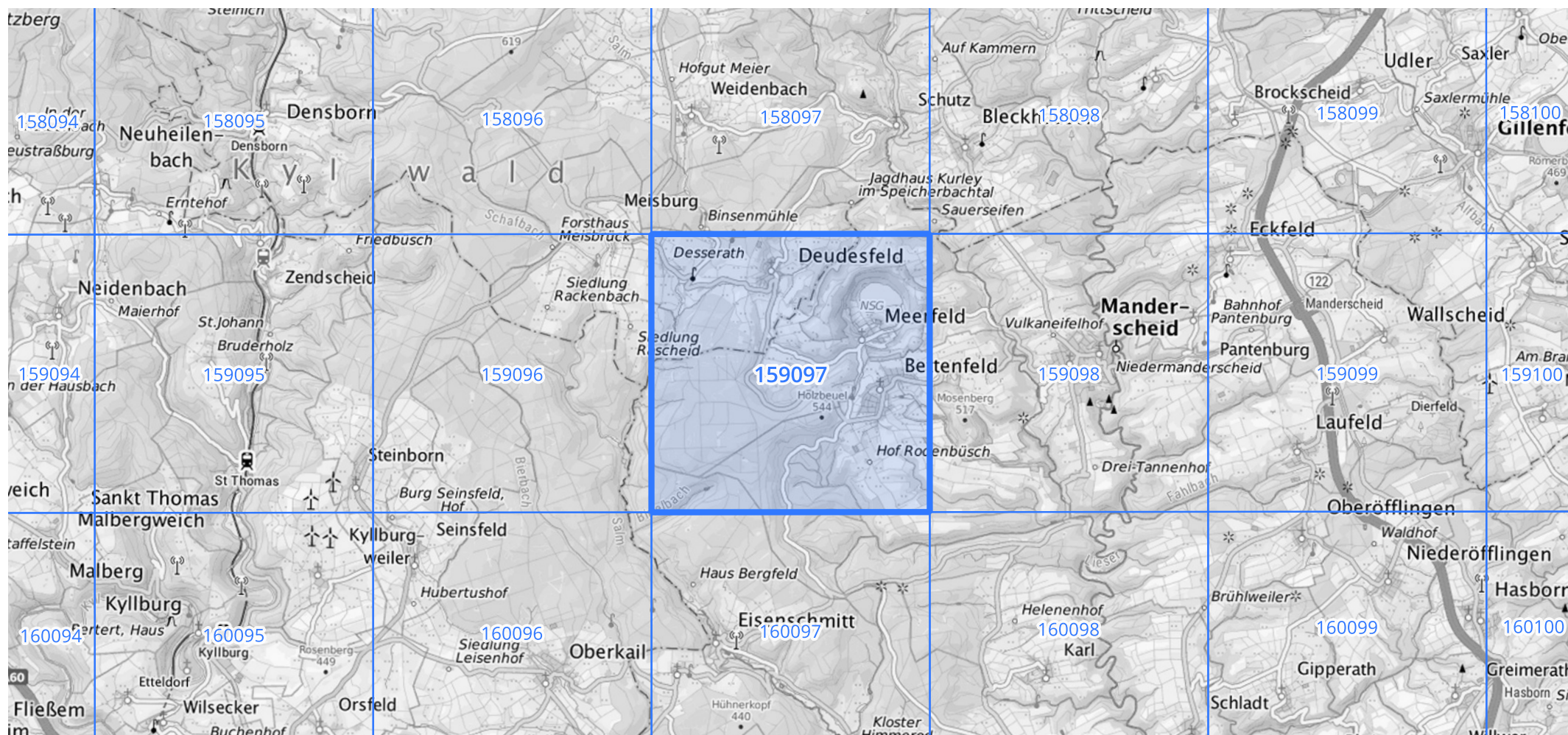
Siehe auch Anwendungshilfe zu KOSTRA-DWD-2020 des Deutschen Wetterdienstes.

Starkniederschlagshöhen und -spenden gemäß KOSTRA-DWD-2020

Rasterfeld 159097

(Zeile 159, Spalte 97)

Übersichtskarte des Rasterfeldes 159097, M 1 : 100 000



Quelle Rasterdaten: KOSTRA-DWD-2020 des Deutschen Wetterdienstes, Stand 12/2022.

Seite 3 von 3

Kartendarstellung: © Bundesamt für Kartographie und Geodäsie (2023), Datenquellen: https://sgx.geodatenzentrum.de/web_public/gdz/datenquellen/Datenquellen_TopPlusOpen.html

Für die Richtigkeit und Aktualität der Angaben wird keine Gewähr übernommen. Erstellt 01/2023.