

# Starkniederschlagshöhen und -spenden gemäß KOSTRA-DWD-2020

## Rasterfeld 158173

(Zeile 158, Spalte 173)

### Regenspende und Bemessungsniederschlagswerte in Abhängigkeit von Wiederkehrzeit T und Dauerstufe D

Dauerstufe D		Wiederkehrzeit T																	
		1 a		2 a		3 a		5 a		10 a		20 a		30 a		50 a		100 a	
min	Std	mm	l / (s ha)	mm	l / (s ha)	mm	l / (s ha)	mm	l / (s ha)	mm	l / (s ha)	mm	l / (s ha)	mm	l / (s ha)	mm	l / (s ha)	mm	l / (s ha)
5		7,2	240,0	8,9	296,7	10,0	333,3	11,4	380,0	13,4	446,7	15,5	516,7	16,8	560,0	18,6	620,0	21,1	703,3
10		9,5	158,3	11,7	195,0	13,1	218,3	15,0	250,0	17,6	293,3	20,3	338,3	22,1	368,3	24,4	406,7	27,8	463,3
15		10,9	121,1	13,5	150,0	15,1	167,8	17,2	191,1	20,2	224,4	23,3	258,9	25,4	282,2	28,0	311,1	31,9	354,4
20		11,9	99,2	14,7	122,5	16,5	137,5	18,8	156,7	22,1	184,2	25,5	212,5	27,8	231,7	30,7	255,8	34,9	290,8
30		13,4	74,4	16,6	92,2	18,6	103,3	21,2	117,8	24,9	138,3	28,8	160,0	31,3	173,9	34,6	192,2	39,4	218,9
45		15,1	55,9	18,6	68,9	20,8	77,0	23,8	88,1	27,9	103,3	32,3	119,6	35,1	130,0	38,8	143,7	44,1	163,3
60	1	16,3	45,3	20,1	55,8	22,5	62,5	25,7	71,4	30,2	83,9	34,9	96,9	37,9	105,3	42,0	116,7	47,7	132,5
90	1,5	18,1	33,5	22,4	41,5	25,1	46,5	28,6	53,0	33,6	62,2	38,8	71,9	42,2	78,1	46,7	86,5	53,1	98,3
120	2	19,5	27,1	24,2	33,6	27,0	37,5	30,8	42,8	36,2	50,3	41,9	58,2	45,5	63,2	50,3	69,9	57,2	79,4
180	3	21,7	20,1	26,8	24,8	30,0	27,8	34,2	31,7	40,2	37,2	46,4	43,0	50,5	46,8	55,8	51,7	63,5	58,8
240	4	23,3	16,2	28,9	20,1	32,3	22,4	36,8	25,6	43,3	30,1	50,0	34,7	54,3	37,7	60,1	41,7	68,3	47,4
360	6	25,8	11,9	32,0	14,8	35,8	16,6	40,7	18,8	47,9	22,2	55,3	25,6	60,2	27,9	66,5	30,8	75,6	35,0
540	9	28,6	8,8	35,4	10,9	39,6	12,2	45,1	13,9	53,0	16,4	61,2	18,9	66,6	20,6	73,7	22,7	83,7	25,8
720	12	30,7	7,1	38,0	8,8	42,5	9,8	48,5	11,2	57,0	13,2	65,8	15,2	71,6	16,6	79,1	18,3	90,0	20,8
1080	18	34,0	5,2	42,0	6,5	47,0	7,3	53,6	8,3	63,1	9,7	72,8	11,2	79,2	12,2	87,6	13,5	99,5	15,4
1440	24	36,5	4,2	45,2	5,2	50,5	5,8	57,6	6,7	67,7	7,8	78,2	9,1	85,1	9,8	94,0	10,9	106,9	12,4
2880	48	43,4	2,5	53,7	3,1	60,0	3,5	68,4	4,0	80,5	4,7	92,9	5,4	101,0	5,8	111,7	6,5	127,0	7,3
4320	72	47,9	1,8	59,3	2,3	66,4	2,6	75,6	2,9	89,0	3,4	102,7	4,0	111,7	4,3	123,5	4,8	140,4	5,4
5760	96	51,5	1,5	63,7	1,8	71,3	2,1	81,2	2,3	95,5	2,8	110,3	3,2	120,0	3,5	132,7	3,8	150,8	4,4
7200	120	54,4	1,3	67,3	1,6	75,3	1,7	85,8	2,0	101,0	2,3	116,6	2,7	126,8	2,9	140,2	3,2	159,4	3,7
8640	144	56,9	1,1	70,5	1,4	78,8	1,5	89,8	1,7	105,7	2,0	122,0	2,4	132,7	2,6	146,7	2,8	166,8	3,2
10080	168	59,2	1,0	73,2	1,2	81,9	1,4	93,3	1,5	109,8	1,8	126,7	2,1	137,9	2,3	152,4	2,5	173,3	2,9

# Starkniederschlagshöhen und -spenden gemäß KOSTRA-DWD-2020

## Rasterfeld 158173

(Zeile 158, Spalte 173)

### Örtliche Unsicherheiten in Abhängigkeit von Wiederkehrzeit T und Dauerstufe D

Dauerstufe D		Wiederkehrzeit T								
		1 a	2 a	3 a	5 a	10 a	20 a	30 a	50 a	100 a
min	Std	± %	± %	± %	± %	± %	± %	± %	± %	± %
5		12	12	13	13	14	14	15	15	15
10		14	16	16	17	18	19	19	20	20
15		16	18	19	20	21	21	22	22	23
20		17	19	20	21	22	23	23	24	24
30		18	20	21	22	23	24	25	25	26
45		19	21	22	23	24	25	25	26	26
60	1	19	21	22	23	24	25	25	26	26
90	1,5	18	21	21	22	24	24	25	25	26
120	2	18	20	21	22	23	24	24	25	25
180	3	17	19	20	21	22	23	23	24	24
240	4	16	18	19	20	21	22	23	23	24
360	6	15	17	18	19	20	21	21	22	22
540	9	14	16	17	18	19	20	20	21	21
720	12	14	15	16	17	18	19	19	20	20
1080	18	13	15	15	16	17	18	18	19	19
1440	24	13	14	15	16	16	17	18	18	18
2880	48	13	14	14	15	15	16	16	17	17
4320	72	13	14	14	14	15	15	16	16	16
5760	96	14	14	14	14	15	15	16	16	16
7200	120	15	14	14	15	15	15	16	16	16
8640	144	15	15	15	15	15	15	16	16	16
10080	168	16	15	15	15	15	16	16	16	16

### Parameter für abweichende T und D

#### Lokationsparameter $\xi$ (Xi)

16,63870737

#### Skalenparameter $\alpha$ (Alpha)

5,48981862

#### Formparameter $\kappa$ (Kappa)

-0,1

#### 1. Koutsoyiannis-Parameter $\theta$ (Theta)

0,02827978

#### 2. Koutsoyiannis-Parameter $\eta$ (Eta)

0,75229941

Parameter für dauerstufenübergreifende Extremwertschätzung nach KOUTSOYIANNIS et al. 1998.

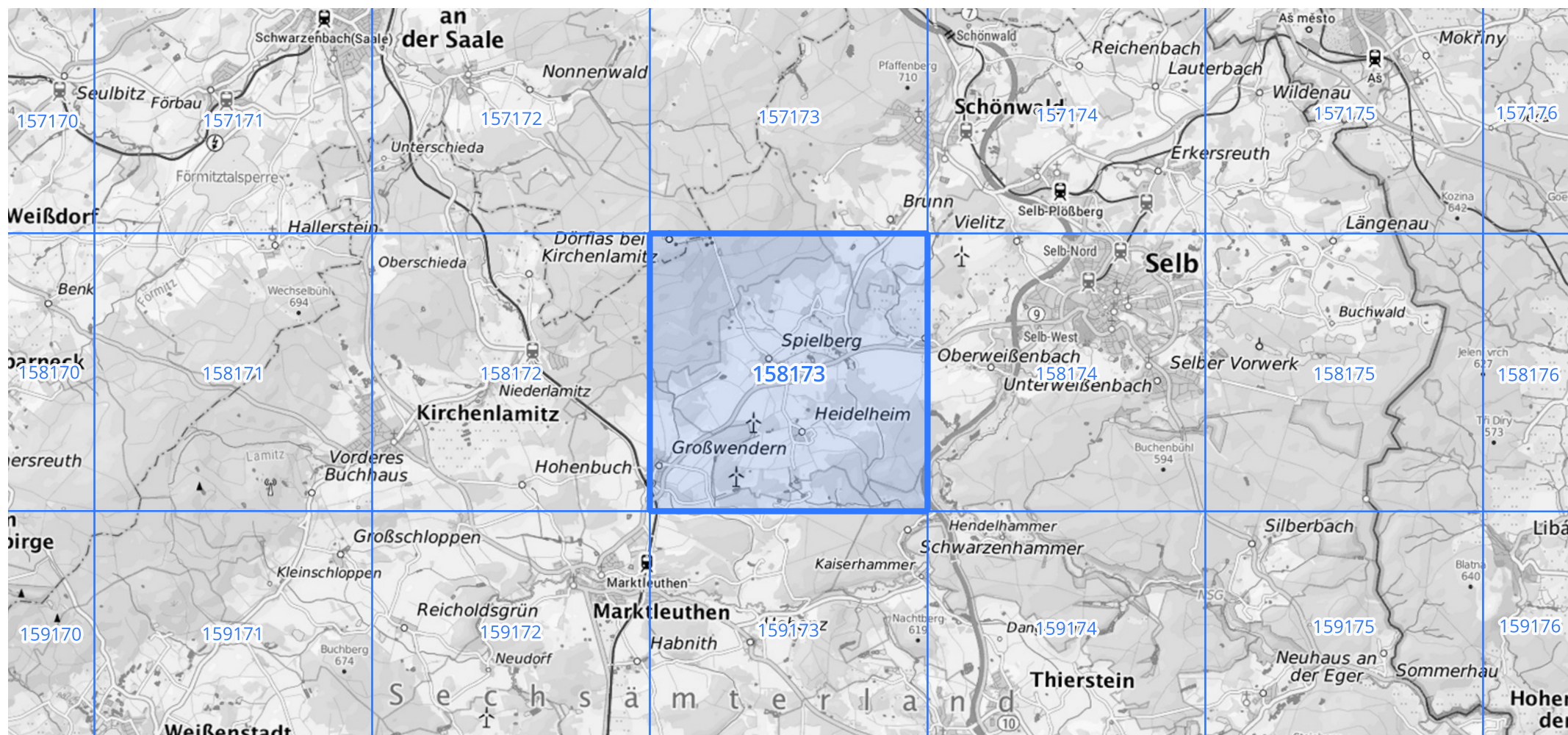
Siehe auch Anwendungshilfe zu KOSTRA-DWD-2020 des Deutschen Wetterdienstes.

# Starkniederschlagshöhen und -spenden gemäß KOSTRA-DWD-2020

## Rasterfeld 158173

(Zeile 158, Spalte 173)

Übersichtskarte des Rasterfeldes 158173, M 1 : 100 000



Quelle Rasterdaten: KOSTRA-DWD-2020 des Deutschen Wetterdienstes, Stand 12/2022.

Seite 3 von 3

Kartendarstellung: © Bundesamt für Kartographie und Geodäsie (2023), Datenquellen: [https://sgx.geodatenzentrum.de/web\\_public/gdz/datenquellen/Datenquellen\\_TopPlusOpen.html](https://sgx.geodatenzentrum.de/web_public/gdz/datenquellen/Datenquellen_TopPlusOpen.html)

Für die Richtigkeit und Aktualität der Angaben wird keine Gewähr übernommen. Erstellt 01/2023.