

Starkniederschlagshöhen und -spenden gemäß KOSTRA-DWD-2020

Rasterfeld 158169

(Zeile 158, Spalte 169)

Regenspende und Bemessungsniederschlagswerte in Abhängigkeit von Wiederkehrzeit T und Dauerstufe D

Dauerstufe D		Wiederkehrzeit T																	
		1 a		2 a		3 a		5 a		10 a		20 a		30 a		50 a		100 a	
min	Std	mm	l / (s ha)	mm	l / (s ha)	mm	l / (s ha)	mm	l / (s ha)	mm	l / (s ha)	mm	l / (s ha)	mm	l / (s ha)	mm	l / (s ha)	mm	l / (s ha)
5		6,8	226,7	8,4	280,0	9,4	313,3	10,7	356,7	12,6	420,0	14,5	483,3	15,8	526,7	17,4	580,0	19,8	660,0
10		9,0	150,0	11,2	186,7	12,5	208,3	14,3	238,3	16,8	280,0	19,3	321,7	21,0	350,0	23,3	388,3	26,4	440,0
15		10,5	116,7	12,9	143,3	14,5	161,1	16,5	183,3	19,4	215,6	22,4	248,9	24,3	270,0	26,9	298,9	30,6	340,0
20		11,5	95,8	14,3	119,2	15,9	132,5	18,2	151,7	21,3	177,5	24,6	205,0	26,8	223,3	29,6	246,7	33,7	280,8
30		13,1	72,8	16,2	90,0	18,1	100,6	20,6	114,4	24,3	135,0	28,0	155,6	30,4	168,9	33,7	187,2	38,3	212,8
45		14,8	54,8	18,3	67,8	20,4	75,6	23,3	86,3	27,4	101,5	31,6	117,0	34,4	127,4	38,0	140,7	43,2	160,0
60	1	16,1	44,7	19,9	55,3	22,2	61,7	25,3	70,3	29,8	82,8	34,4	95,6	37,4	103,9	41,3	114,7	46,9	130,3
90	1,5	18,0	33,3	22,3	41,3	24,9	46,1	28,4	52,6	33,4	61,9	38,5	71,3	41,9	77,6	46,3	85,7	52,6	97,4
120	2	19,5	27,1	24,1	33,5	27,0	37,5	30,7	42,6	36,1	50,1	41,7	57,9	45,4	63,1	50,2	69,7	57,0	79,2
180	3	21,8	20,2	27,0	25,0	30,2	28,0	34,3	31,8	40,4	37,4	46,6	43,1	50,7	46,9	56,0	51,9	63,7	59,0
240	4	23,6	16,4	29,1	20,2	32,6	22,6	37,1	25,8	43,7	30,3	50,4	35,0	54,8	38,1	60,6	42,1	68,9	47,8
360	6	26,3	12,2	32,5	15,0	36,4	16,9	41,4	19,2	48,7	22,5	56,2	26,0	61,1	28,3	67,6	31,3	76,8	35,6
540	9	29,3	9,0	36,2	11,2	40,5	12,5	46,2	14,3	54,3	16,8	62,6	19,3	68,1	21,0	75,3	23,2	85,6	26,4
720	12	31,6	7,3	39,1	9,1	43,8	10,1	49,8	11,5	58,6	13,6	67,6	15,6	73,6	17,0	81,3	18,8	92,4	21,4
1080	18	35,3	5,4	43,6	6,7	48,7	7,5	55,5	8,6	65,3	10,1	75,4	11,6	81,9	12,6	90,6	14,0	103,0	15,9
1440	24	38,1	4,4	47,0	5,4	52,6	6,1	59,9	6,9	70,5	8,2	81,3	9,4	88,5	10,2	97,8	11,3	111,1	12,9
2880	48	45,7	2,6	56,5	3,3	63,2	3,7	72,0	4,2	84,7	4,9	97,8	5,7	106,3	6,2	117,5	6,8	133,6	7,7
4320	72	50,9	2,0	63,0	2,4	70,4	2,7	80,2	3,1	94,3	3,6	108,9	4,2	118,4	4,6	130,9	5,1	148,7	5,7
5760	96	55,0	1,6	67,9	2,0	76,0	2,2	86,6	2,5	101,8	2,9	117,5	3,4	127,8	3,7	141,2	4,1	160,5	4,6
7200	120	58,3	1,3	72,1	1,7	80,6	1,9	91,8	2,1	108,0	2,5	124,6	2,9	135,5	3,1	149,8	3,5	170,3	3,9
8640	144	61,2	1,2	75,6	1,5	84,6	1,6	96,4	1,9	113,3	2,2	130,8	2,5	142,2	2,7	157,2	3,0	178,7	3,4
10080	168	63,7	1,1	78,8	1,3	88,1	1,5	100,4	1,7	118,0	2,0	136,2	2,3	148,2	2,5	163,8	2,7	186,2	3,1

Starkniederschlagshöhen und -spenden gemäß KOSTRA-DWD-2020

Rasterfeld 158169

(Zeile 158, Spalte 169)

Örtliche Unsicherheiten in Abhängigkeit von Wiederkehrzeit T und Dauerstufe D

Dauerstufe D		Wiederkehrzeit T								
		1 a	2 a	3 a	5 a	10 a	20 a	30 a	50 a	100 a
min	Std	± %	± %	± %	± %	± %	± %	± %	± %	± %
5		11	11	12	12	13	14	14	14	15
10		14	16	16	17	18	19	19	20	20
15		16	18	19	20	21	21	22	22	23
20		17	19	20	21	22	23	23	24	24
30		19	20	21	22	23	24	25	25	26
45		19	21	22	23	24	25	25	26	26
60	1	19	21	22	23	24	25	25	26	26
90	1,5	18	20	21	22	23	24	25	25	26
120	2	18	20	21	22	23	24	24	25	25
180	3	17	19	20	21	22	23	23	24	24
240	4	16	18	19	20	21	22	22	23	23
360	6	15	17	18	19	20	21	21	21	22
540	9	14	16	17	18	19	19	20	20	21
720	12	14	15	16	17	18	19	19	19	20
1080	18	13	14	15	16	17	17	18	18	19
1440	24	13	14	14	15	16	17	17	18	18
2880	48	13	13	14	14	15	15	16	16	17
4320	72	13	13	14	14	15	15	15	16	16
5760	96	14	14	14	14	14	15	15	15	16
7200	120	14	14	14	14	15	15	15	15	16
8640	144	15	14	14	15	15	15	15	15	16
10080	168	15	15	15	15	15	15	15	16	16

Parameter für abweichende T und D

Lokationsparameter ξ (Xi)

16,43664752

Skalenparameter α (Alpha)

5,40004856

Formparameter κ (Kappa)

-0,1

1. Koutsoyiannis-Parameter θ (Theta)

0,03005715

2. Koutsoyiannis-Parameter η (Eta)

0,73536592

Parameter für dauerstufenübergreifende Extremwertschätzung nach KOUTSOYIANNIS et al. 1998.

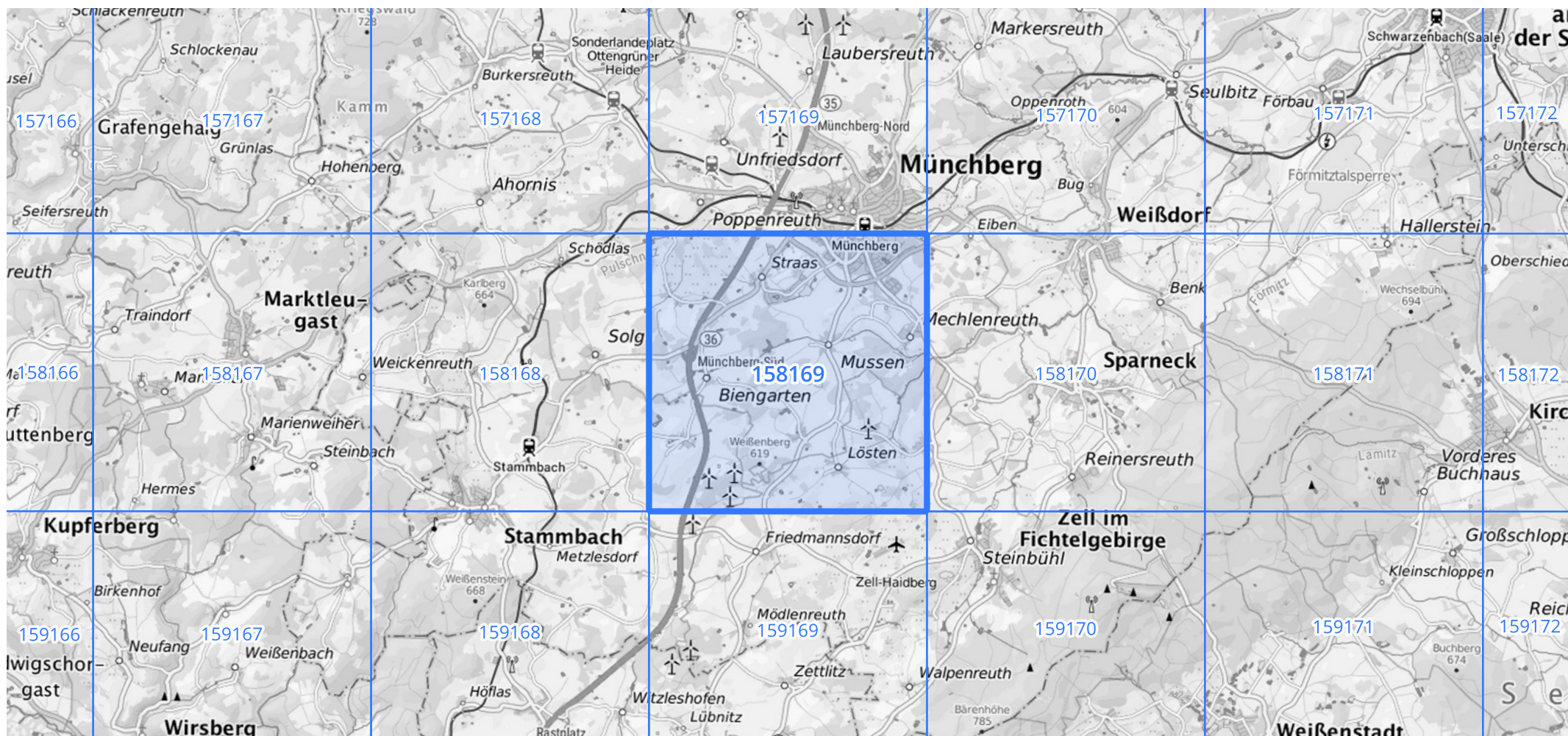
Siehe auch Anwendungshilfe zu KOSTRA-DWD-2020 des Deutschen Wetterdienstes.

Starkniederschlagshöhen und -spenden gemäß KOSTRA-DWD-2020

Rasterfeld 158169

(Zeile 158, Spalte 169)

Übersichtskarte des Rasterfeldes 158169, M 1 : 100 000



Quelle Rasterdaten: KOSTRA-DWD-2020 des Deutschen Wetterdienstes, Stand 12/2022.

Seite 3 von 3

Kartendarstellung: © Bundesamt für Kartographie und Geodäsie (2023), Datenquellen: https://sgx.geodatenzentrum.de/web_public/gdz/datenquellen/Datenquellen_TopPlusOpen.html

Für die Richtigkeit und Aktualität der Angaben wird keine Gewähr übernommen. Erstellt 01/2023.