

Starkniederschlagshöhen und -spenden gemäß KOSTRA-DWD-2020

Rasterfeld 158164

(Zeile 158, Spalte 164)

Regenspende und Bemessungsniederschlagswerte in Abhängigkeit von Wiederkehrzeit T und Dauerstufe D

Dauerstufe D		Wiederkehrzeit T																	
		1 a		2 a		3 a		5 a		10 a		20 a		30 a		50 a		100 a	
min	Std	mm	l / (s ha)	mm	l / (s ha)	mm	l / (s ha)	mm	l / (s ha)	mm	l / (s ha)	mm	l / (s ha)	mm	l / (s ha)	mm	l / (s ha)	mm	l / (s ha)
5		7,2	240,0	8,9	296,7	10,0	333,3	11,4	380,0	13,3	443,3	15,4	513,3	16,7	556,7	18,5	616,7	21,0	700,0
10		9,4	156,7	11,7	195,0	13,0	216,7	14,8	246,7	17,4	290,0	20,1	335,0	21,9	365,0	24,2	403,3	27,5	458,3
15		10,8	120,0	13,3	147,8	14,9	165,6	17,0	188,9	20,0	222,2	23,0	255,6	25,0	277,8	27,7	307,8	31,4	348,9
20		11,8	98,3	14,6	121,7	16,3	135,8	18,6	155,0	21,8	181,7	25,2	210,0	27,4	228,3	30,2	251,7	34,4	286,7
30		13,3	73,9	16,4	91,1	18,4	102,2	20,9	116,1	24,6	136,7	28,3	157,2	30,8	171,1	34,1	189,4	38,7	215,0
45		14,9	55,2	18,4	68,1	20,6	76,3	23,4	86,7	27,5	101,9	31,7	117,4	34,5	127,8	38,1	141,1	43,3	160,4
60	1	16,1	44,7	19,9	55,3	22,2	61,7	25,3	70,3	29,7	82,5	34,3	95,3	37,3	103,6	41,2	114,4	46,8	130,0
90	1,5	17,9	33,1	22,1	40,9	24,7	45,7	28,1	52,0	33,1	61,3	38,1	70,6	41,5	76,9	45,8	84,8	52,1	96,5
120	2	19,3	26,8	23,8	33,1	26,6	36,9	30,3	42,1	35,6	49,4	41,1	57,1	44,7	62,1	49,4	68,6	56,1	77,9
180	3	21,4	19,8	26,4	24,4	29,5	27,3	33,6	31,1	39,5	36,6	45,6	42,2	49,5	45,8	54,7	50,6	62,2	57,6
240	4	23,0	16,0	28,4	19,7	31,8	22,1	36,1	25,1	42,5	29,5	49,0	34,0	53,3	37,0	58,9	40,9	66,9	46,5
360	6	25,5	11,8	31,5	14,6	35,2	16,3	40,0	18,5	47,0	21,8	54,3	25,1	59,0	27,3	65,2	30,2	74,1	34,3
540	9	28,2	8,7	34,8	10,7	38,9	12,0	44,3	13,7	52,0	16,0	60,0	18,5	65,3	20,2	72,1	22,3	82,0	25,3
720	12	30,3	7,0	37,4	8,7	41,8	9,7	47,6	11,0	55,9	12,9	64,5	14,9	70,1	16,2	77,5	17,9	88,1	20,4
1080	18	33,5	5,2	41,4	6,4	46,2	7,1	52,6	8,1	61,8	9,5	71,4	11,0	77,6	12,0	85,7	13,2	97,4	15,0
1440	24	36,0	4,2	44,4	5,1	49,7	5,8	56,5	6,5	66,4	7,7	76,6	8,9	83,3	9,6	92,1	10,7	104,6	12,1
2880	48	42,7	2,5	52,7	3,0	59,0	3,4	67,1	3,9	78,9	4,6	91,0	5,3	98,9	5,7	109,3	6,3	124,2	7,2
4320	72	47,2	1,8	58,3	2,2	65,2	2,5	74,2	2,9	87,2	3,4	100,6	3,9	109,4	4,2	120,9	4,7	137,4	5,3
5760	96	50,7	1,5	62,6	1,8	70,0	2,0	79,7	2,3	93,6	2,7	108,0	3,1	117,5	3,4	129,8	3,8	147,5	4,3
7200	120	53,6	1,2	66,2	1,5	74,0	1,7	84,2	1,9	99,0	2,3	114,2	2,6	124,1	2,9	137,2	3,2	155,9	3,6
8640	144	56,1	1,1	69,2	1,3	77,4	1,5	88,1	1,7	103,5	2,0	119,4	2,3	129,8	2,5	143,5	2,8	163,1	3,1
10080	168	58,2	1,0	71,9	1,2	80,4	1,3	91,5	1,5	107,5	1,8	124,1	2,1	134,9	2,2	149,1	2,5	169,4	2,8

Starkniederschlagshöhen und -spenden gemäß KOSTRA-DWD-2020

Rasterfeld 158164

(Zeile 158, Spalte 164)

Örtliche Unsicherheiten in Abhängigkeit von Wiederkehrzeit T und Dauerstufe D

Dauerstufe D		Wiederkehrzeit T								
		1 a	2 a	3 a	5 a	10 a	20 a	30 a	50 a	100 a
min	Std	± %	± %	± %	± %	± %	± %	± %	± %	± %
5		11	12	12	13	14	15	15	15	16
10		15	16	17	18	19	20	20	21	21
15		17	19	20	21	22	22	23	23	24
20		18	20	21	22	23	24	24	25	25
30		19	21	22	23	24	25	26	26	27
45		20	22	23	24	25	26	26	27	27
60	1	20	22	23	24	25	26	26	26	27
90	1,5	19	21	22	23	24	25	25	26	27
120	2	18	20	21	22	24	24	25	25	26
180	3	17	19	20	21	22	23	24	24	25
240	4	17	19	19	20	22	22	23	23	24
360	6	16	17	18	19	20	21	22	22	23
540	9	15	16	17	18	19	20	20	21	21
720	12	14	15	16	17	18	19	19	20	21
1080	18	13	15	15	16	17	18	18	19	19
1440	24	13	14	15	16	16	17	18	18	19
2880	48	13	13	14	14	15	16	16	17	17
4320	72	13	13	14	14	15	15	16	16	16
5760	96	14	14	14	14	15	15	15	16	16
7200	120	14	14	14	14	15	15	15	16	16
8640	144	15	15	15	15	15	15	16	16	16
10080	168	15	15	15	15	15	15	16	16	16

Parameter für abweichende T und D

Lokationsparameter ξ (Xi)

16,4211445

Skalenparameter α (Alpha)

5,3594787

Formparameter κ (Kappa)

-0,1

1. Koutsoyiannis-Parameter θ (Theta)

0,02612481

2. Koutsoyiannis-Parameter η (Eta)

0,75275802

Parameter für dauerstufenübergreifende Extremwertschätzung nach KOUTSOYIANNIS et al. 1998.

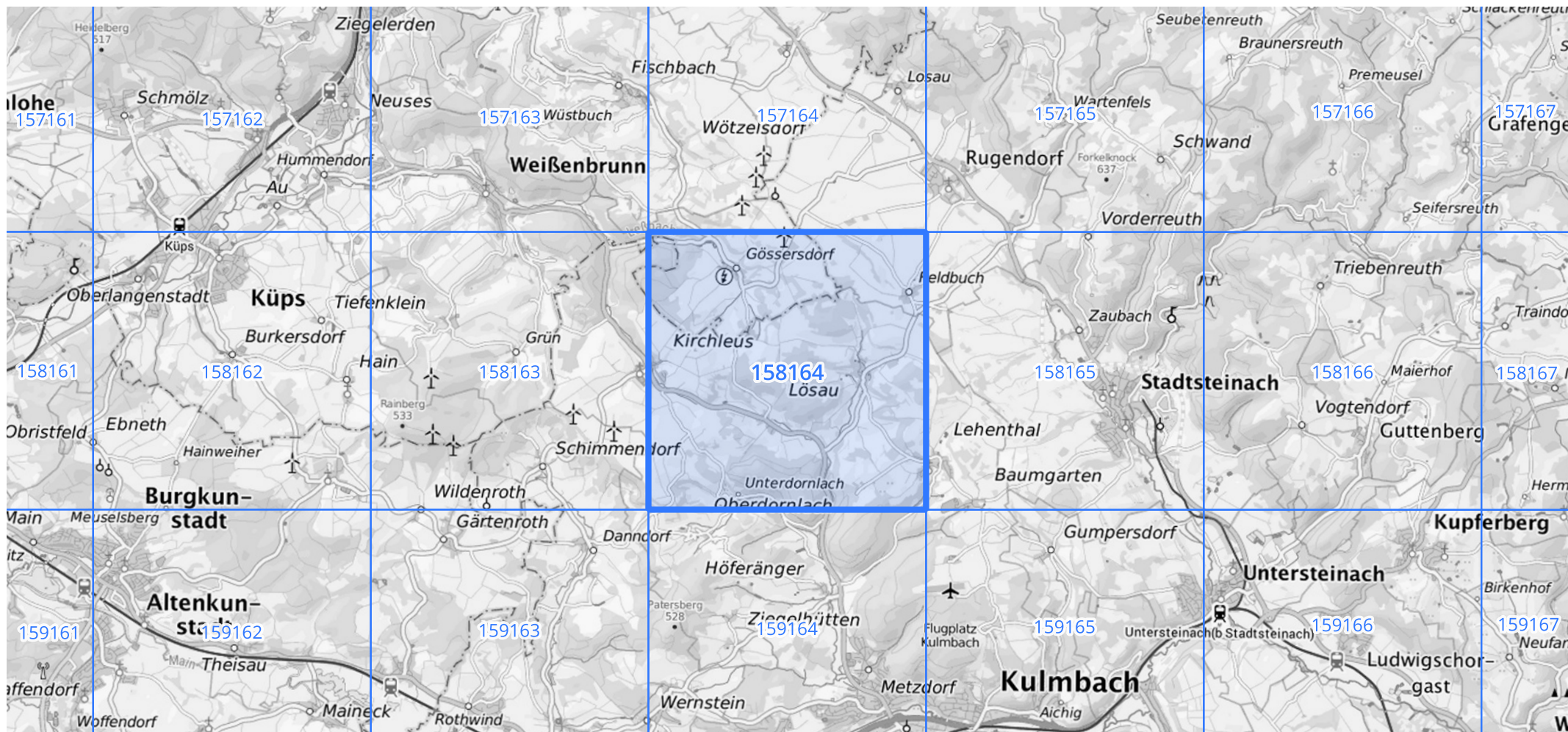
Siehe auch Anwendungshilfe zu KOSTRA-DWD-2020 des Deutschen Wetterdienstes.

Starkniederschlagshöhen und -spenden gemäß KOSTRA-DWD-2020

Rasterfeld 158164

(Zeile 158, Spalte 164)

Übersichtskarte des Rasterfeldes 158164, M 1 : 100 000



Quelle Rasterdaten: KOSTRA-DWD-2020 des Deutschen Wetterdienstes, Stand 12/2022.

Seite 3 von 3

Kartendarstellung: © Bundesamt für Kartographie und Geodäsie (2023), Datenquellen: https://sgx.geodatenzentrum.de/web_public/gdz/datenquellen/Datenquellen_TopPlusOpen.html

Für die Richtigkeit und Aktualität der Angaben wird keine Gewähr übernommen. Erstellt 01/2023.