

Starkniederschlagshöhen und -spenden gemäß KOSTRA-DWD-2020

Rasterfeld 158157

(Zeile 158, Spalte 157)

Regenspende und Bemessungsniederschlagswerte in Abhängigkeit von Wiederkehrzeit T und Dauerstufe D

Dauerstufe D		Wiederkehrzeit T																	
		1 a		2 a		3 a		5 a		10 a		20 a		30 a		50 a		100 a	
min	Std	mm	l / (s ha)	mm	l / (s ha)	mm	l / (s ha)	mm	l / (s ha)	mm	l / (s ha)	mm	l / (s ha)	mm	l / (s ha)	mm	l / (s ha)	mm	l / (s ha)
5		7,4	246,7	9,1	303,3	10,2	340,0	11,6	386,7	13,6	453,3	15,7	523,3	17,1	570,0	18,9	630,0	21,4	713,3
10		9,7	161,7	11,9	198,3	13,3	221,7	15,1	251,7	17,7	295,0	20,5	341,7	22,2	370,0	24,6	410,0	27,9	465,0
15		11,0	122,2	13,5	150,0	15,1	167,8	17,2	191,1	20,2	224,4	23,3	258,9	25,3	281,1	28,0	311,1	31,8	353,3
20		12,0	100,0	14,7	122,5	16,5	137,5	18,7	155,8	22,0	183,3	25,3	210,8	27,5	229,2	30,4	253,3	34,6	288,3
30		13,4	74,4	16,5	91,7	18,4	102,2	20,9	116,1	24,6	136,7	28,3	157,2	30,8	171,1	34,0	188,9	38,6	214,4
45		14,8	54,8	18,3	67,8	20,4	75,6	23,2	85,9	27,3	101,1	31,4	116,3	34,2	126,7	37,7	139,6	42,8	158,5
60	1	15,9	44,2	19,6	54,4	21,9	60,8	24,9	69,2	29,3	81,4	33,7	93,6	36,7	101,9	40,5	112,5	46,0	127,8
90	1,5	17,5	32,4	21,6	40,0	24,1	44,6	27,4	50,7	32,2	59,6	37,1	68,7	40,4	74,8	44,6	82,6	50,7	93,9
120	2	18,7	26,0	23,1	32,1	25,8	35,8	29,3	40,7	34,4	47,8	39,7	55,1	43,2	60,0	47,7	66,3	54,2	75,3
180	3	20,6	19,1	25,3	23,4	28,3	26,2	32,2	29,8	37,8	35,0	43,6	40,4	47,4	43,9	52,3	48,4	59,4	55,0
240	4	21,9	15,2	27,0	18,8	30,2	21,0	34,4	23,9	40,3	28,0	46,5	32,3	50,5	35,1	55,8	38,8	63,4	44,0
360	6	24,0	11,1	29,6	13,7	33,1	15,3	37,6	17,4	44,2	20,5	50,9	23,6	55,4	25,6	61,1	28,3	69,5	32,2
540	9	26,3	8,1	32,4	10,0	36,2	11,2	41,2	12,7	48,3	14,9	55,7	17,2	60,6	18,7	66,9	20,6	76,0	23,5
720	12	28,0	6,5	34,5	8,0	38,6	8,9	43,9	10,2	51,5	11,9	59,4	13,8	64,6	15,0	71,3	16,5	81,0	18,8
1080	18	30,7	4,7	37,8	5,8	42,2	6,5	48,0	7,4	56,4	8,7	65,0	10,0	70,6	10,9	78,0	12,0	88,6	13,7
1440	24	32,7	3,8	40,3	4,7	45,0	5,2	51,1	5,9	60,0	6,9	69,2	8,0	75,2	8,7	83,1	9,6	94,4	10,9
2880	48	38,0	2,2	46,9	2,7	52,4	3,0	59,6	3,4	69,9	4,0	80,6	4,7	87,6	5,1	96,8	5,6	109,9	6,4
4320	72	41,6	1,6	51,3	2,0	57,2	2,2	65,1	2,5	76,5	3,0	88,1	3,4	95,8	3,7	105,8	4,1	120,2	4,6
5760	96	44,3	1,3	54,6	1,6	61,0	1,8	69,4	2,0	81,4	2,4	93,9	2,7	102,0	3,0	112,7	3,3	128,0	3,7
7200	120	46,5	1,1	57,3	1,3	64,0	1,5	72,8	1,7	85,5	2,0	98,6	2,3	107,2	2,5	118,4	2,7	134,5	3,1
8640	144	48,4	0,9	59,7	1,2	66,7	1,3	75,8	1,5	89,0	1,7	102,6	2,0	111,5	2,2	123,2	2,4	139,9	2,7
10080	168	50,1	0,8	61,7	1,0	69,0	1,1	78,4	1,3	92,1	1,5	106,2	1,8	115,4	1,9	127,5	2,1	144,8	2,4

Starkniederschlagshöhen und -spenden gemäß KOSTRA-DWD-2020

Rasterfeld 158157

(Zeile 158, Spalte 157)

Örtliche Unsicherheiten in Abhängigkeit von Wiederkehrzeit T und Dauerstufe D

Dauerstufe D		Wiederkehrzeit T								
		1 a	2 a	3 a	5 a	10 a	20 a	30 a	50 a	100 a
min	Std	± %	± %	± %	± %	± %	± %	± %	± %	± %
5		11	11	11	12	13	13	13	14	14
10		12	14	15	16	17	17	18	18	19
15		15	16	17	18	19	20	20	21	21
20		16	18	19	20	21	22	22	22	23
30		17	19	20	21	22	23	23	24	24
45		18	20	21	22	23	24	24	25	25
60	1	18	20	21	22	23	24	24	25	25
90	1,5	18	20	21	22	23	24	24	25	25
120	2	17	19	20	21	22	23	24	24	25
180	3	17	19	20	21	22	22	23	23	24
240	4	16	18	19	20	21	22	22	23	23
360	6	15	17	18	19	20	21	21	22	22
540	9	14	16	17	18	19	20	20	21	21
720	12	14	16	16	17	18	19	20	20	21
1080	18	13	15	16	16	17	18	19	19	20
1440	24	13	14	15	16	17	18	18	19	19
2880	48	12	14	14	15	16	16	17	17	18
4320	72	12	13	14	15	15	16	16	17	17
5760	96	13	13	14	14	15	16	16	16	17
7200	120	13	13	14	14	15	15	16	16	17
8640	144	13	14	14	14	15	15	16	16	16
10080	168	13	14	14	14	15	15	16	16	16

Parameter für abweichende T und D

Lokationsparameter ξ (Xi)

16,29836556

Skalenparameter α (Alpha)

5,26840692

Formparameter κ (Kappa)

-0,1

1. Koutsoyiannis-Parameter θ (Theta)

0,03027926

2. Koutsoyiannis-Parameter η (Eta)

0,78072436

Parameter für dauerstufenübergreifende Extremwertschätzung nach KOUTSOYIANNIS et al. 1998.

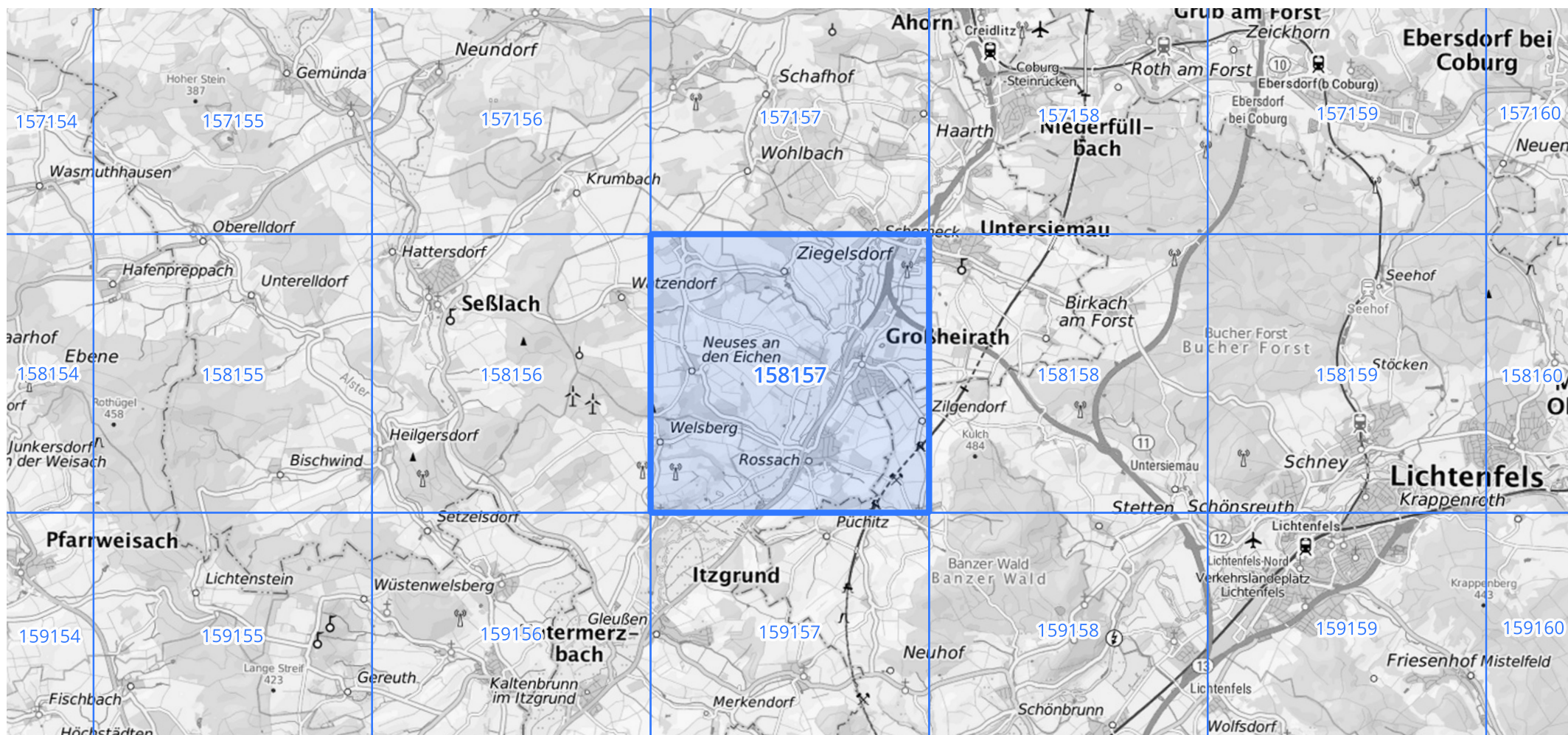
Siehe auch Anwendungshilfe zu KOSTRA-DWD-2020 des Deutschen Wetterdienstes.

Starkniederschlagshöhen und -spenden gemäß KOSTRA-DWD-2020

Rasterfeld 158157

(Zeile 158, Spalte 157)

Übersichtskarte des Rasterfeldes 158157, M 1 : 100 000



Quelle Rasterdaten: KOSTRA-DWD-2020 des Deutschen Wetterdienstes, Stand 12/2022.

Seite 3 von 3

Kartendarstellung: © Bundesamt für Kartographie und Geodäsie (2023), Datenquellen: https://sgx.geodatenzentrum.de/web_public/gdz/datenquellen/Datenquellen_TopPlusOpen.html

Für die Richtigkeit und Aktualität der Angaben wird keine Gewähr übernommen. Erstellt 01/2023.