

# Starkniederschlagshöhen und -spenden gemäß KOSTRA-DWD-2020

## Rasterfeld 158155

(Zeile 158, Spalte 155)

### Regenspende und Bemessungsniederschlagswerte in Abhängigkeit von Wiederkehrzeit T und Dauerstufe D

Dauerstufe D		Wiederkehrzeit T																	
		1 a		2 a		3 a		5 a		10 a		20 a		30 a		50 a		100 a	
min	Std	mm	l / (s ha)	mm	l / (s ha)	mm	l / (s ha)	mm	l / (s ha)	mm	l / (s ha)	mm	l / (s ha)	mm	l / (s ha)	mm	l / (s ha)	mm	l / (s ha)
5		7,4	246,7	9,1	303,3	10,2	340,0	11,6	386,7	13,7	456,7	15,8	526,7	17,1	570,0	19,0	633,3	21,6	720,0
10		9,6	160,0	11,9	198,3	13,3	221,7	15,1	251,7	17,8	296,7	20,6	343,3	22,4	373,3	24,7	411,7	28,1	468,3
15		10,9	121,1	13,5	150,0	15,1	167,8	17,2	191,1	20,3	225,6	23,4	260,0	25,5	283,3	28,2	313,3	32,0	355,6
20		11,9	99,2	14,7	122,5	16,4	136,7	18,7	155,8	22,1	184,2	25,5	212,5	27,7	230,8	30,6	255,0	34,8	290,0
30		13,3	73,9	16,4	91,1	18,4	102,2	20,9	116,1	24,6	136,7	28,4	157,8	30,9	171,7	34,2	190,0	38,9	216,1
45		14,7	54,4	18,2	67,4	20,3	75,2	23,2	85,9	27,3	101,1	31,5	116,7	34,3	127,0	37,9	140,4	43,1	159,6
60	1	15,8	43,9	19,5	54,2	21,8	60,6	24,9	69,2	29,3	81,4	33,8	93,9	36,7	101,9	40,6	112,8	46,2	128,3
90	1,5	17,3	32,0	21,4	39,6	24,0	44,4	27,3	50,6	32,2	59,6	37,1	68,7	40,4	74,8	44,7	82,8	50,8	94,1
120	2	18,5	25,7	22,9	31,8	25,6	35,6	29,2	40,6	34,4	47,8	39,7	55,1	43,2	60,0	47,7	66,3	54,2	75,3
180	3	20,3	18,8	25,1	23,2	28,1	26,0	32,0	29,6	37,6	34,8	43,5	40,3	47,3	43,8	52,3	48,4	59,4	55,0
240	4	21,6	15,0	26,7	18,5	29,9	20,8	34,1	23,7	40,1	27,8	46,3	32,2	50,4	35,0	55,7	38,7	63,3	44,0
360	6	23,6	10,9	29,2	13,5	32,7	15,1	37,3	17,3	43,8	20,3	50,6	23,4	55,1	25,5	60,9	28,2	69,2	32,0
540	9	25,8	8,0	31,9	9,8	35,7	11,0	40,7	12,6	47,9	14,8	55,3	17,1	60,1	18,5	66,5	20,5	75,6	23,3
720	12	27,4	6,3	34,0	7,9	38,0	8,8	43,3	10,0	51,0	11,8	58,9	13,6	64,0	14,8	70,8	16,4	80,5	18,6
1080	18	30,0	4,6	37,1	5,7	41,5	6,4	47,3	7,3	55,6	8,6	64,2	9,9	69,9	10,8	77,3	11,9	87,8	13,5
1440	24	31,9	3,7	39,5	4,6	44,2	5,1	50,3	5,8	59,2	6,9	68,4	7,9	74,4	8,6	82,2	9,5	93,5	10,8
2880	48	37,0	2,1	45,8	2,7	51,3	3,0	58,4	3,4	68,7	4,0	79,4	4,6	86,3	5,0	95,4	5,5	108,5	6,3
4320	72	40,4	1,6	50,0	1,9	55,9	2,2	63,7	2,5	75,0	2,9	86,6	3,3	94,2	3,6	104,1	4,0	118,4	4,6
5760	96	42,9	1,2	53,2	1,5	59,5	1,7	67,8	2,0	79,7	2,3	92,1	2,7	100,2	2,9	110,8	3,2	125,9	3,6
7200	120	45,1	1,0	55,8	1,3	62,4	1,4	71,1	1,6	83,7	1,9	96,6	2,2	105,1	2,4	116,2	2,7	132,1	3,1
8640	144	46,9	0,9	58,0	1,1	64,9	1,3	73,9	1,4	87,0	1,7	100,5	1,9	109,3	2,1	120,8	2,3	137,4	2,7
10080	168	48,4	0,8	59,9	1,0	67,1	1,1	76,4	1,3	89,9	1,5	103,8	1,7	113,0	1,9	124,9	2,1	142,0	2,3

# Starkniederschlagshöhen und -spenden gemäß KOSTRA-DWD-2020

## Rasterfeld 158155

(Zeile 158, Spalte 155)

### Örtliche Unsicherheiten in Abhängigkeit von Wiederkehrzeit T und Dauerstufe D

Dauerstufe D		Wiederkehrzeit T								
		1 a	2 a	3 a	5 a	10 a	20 a	30 a	50 a	100 a
min	Std	± %	± %	± %	± %	± %	± %	± %	± %	± %
5		11	11	11	12	12	13	13	13	14
10		12	14	14	15	16	17	18	18	19
15		14	16	17	18	19	20	20	21	21
20		16	17	18	19	20	21	22	22	23
30		17	19	20	21	22	23	23	24	24
45		17	19	20	21	22	23	24	24	25
60	1	18	20	20	21	23	23	24	24	25
90	1,5	17	19	20	21	22	23	24	24	25
120	2	17	19	20	21	22	23	23	24	24
180	3	16	18	19	20	21	22	23	23	24
240	4	16	18	19	20	21	22	22	23	23
360	6	15	17	18	19	20	21	21	22	22
540	9	14	16	17	18	19	20	20	21	21
720	12	14	16	16	17	18	19	20	20	21
1080	18	13	15	16	17	18	18	19	19	20
1440	24	13	14	15	16	17	18	18	19	19
2880	48	12	14	14	15	16	17	17	18	18
4320	72	13	13	14	15	16	16	17	17	18
5760	96	13	14	14	15	15	16	16	17	17
7200	120	13	14	14	15	15	16	16	17	17
8640	144	13	14	14	15	15	16	16	17	17
10080	168	14	14	14	15	15	16	16	16	17

### Parameter für abweichende T und D

#### Lokationsparameter $\xi$ (Xi)

16,15585269

#### Skalenparameter $\alpha$ (Alpha)

5,33819113

#### Formparameter $\kappa$ (Kappa)

-0,1

#### 1. Koutsoyiannis-Parameter $\theta$ (Theta)

0,03177646

#### 2. Koutsoyiannis-Parameter $\eta$ (Eta)

0,78558571

Parameter für dauerstufenübergreifende Extremwertschätzung nach KOUTSOYIANNIS et al. 1998.

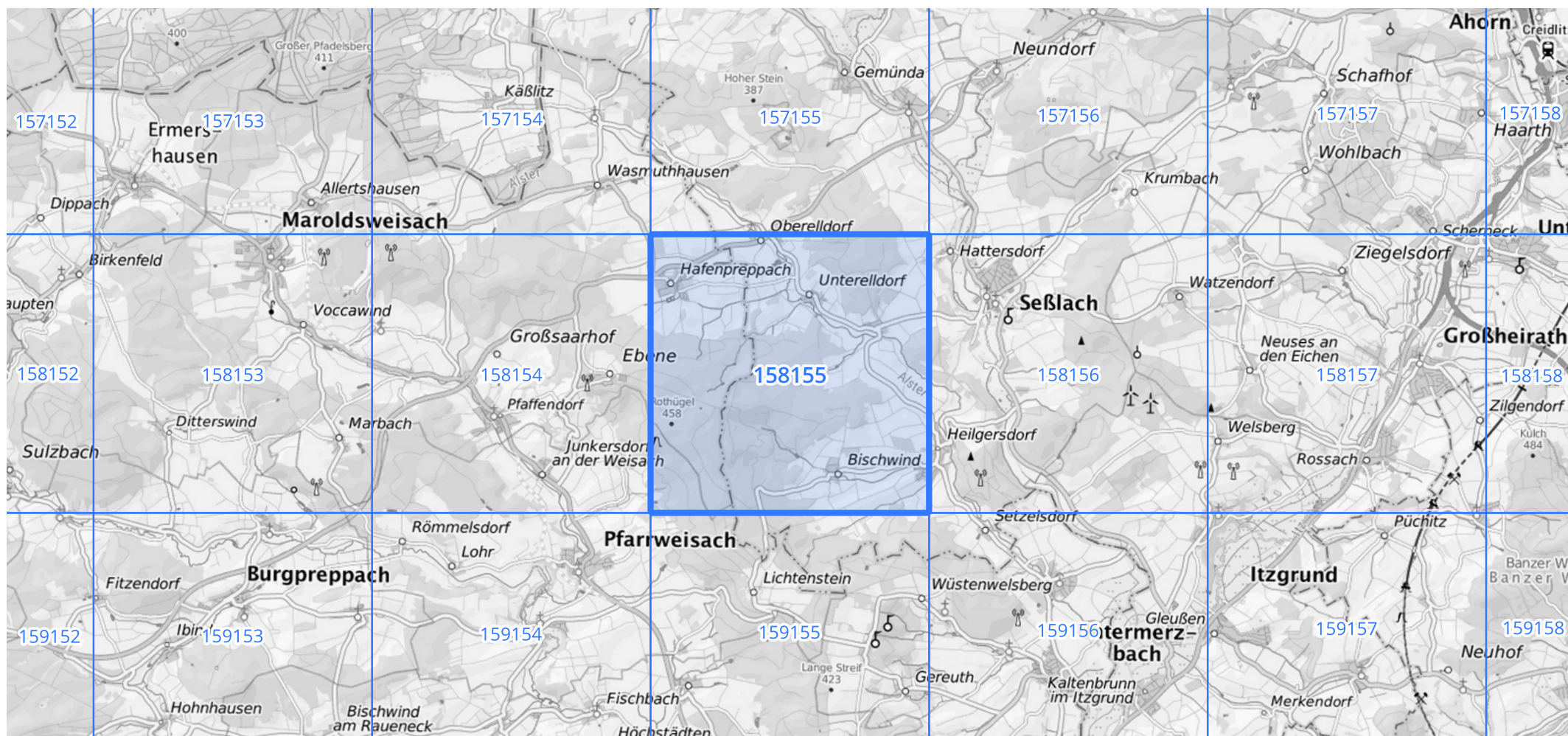
Siehe auch Anwendungshilfe zu KOSTRA-DWD-2020 des Deutschen Wetterdienstes.

# Starkniederschlagshöhen und -spenden gemäß KOSTRA-DWD-2020

## Rasterfeld 158155

(Zeile 158, Spalte 155)

Übersichtskarte des Rasterfeldes 158155, M 1 : 100 000



Quelle Rasterdaten: KOSTRA-DWD-2020 des Deutschen Wetterdienstes, Stand 12/2022.

Seite 3 von 3

Kartendarstellung: © Bundesamt für Kartographie und Geodäsie (2023), Datenquellen: [https://sgx.geodatenzentrum.de/web\\_public/gdz/datenquellen/Datenquellen\\_TopPlusOpen.html](https://sgx.geodatenzentrum.de/web_public/gdz/datenquellen/Datenquellen_TopPlusOpen.html)

Für die Richtigkeit und Aktualität der Angaben wird keine Gewähr übernommen. Erstellt 01/2023.