

# Starkniederschlagshöhen und -spenden gemäß KOSTRA-DWD-2020

## Rasterfeld 158152

(Zeile 158, Spalte 152)

### Regenspende und Bemessungsniederschlagswerte in Abhängigkeit von Wiederkehrzeit T und Dauerstufe D

Dauerstufe D		Wiederkehrzeit T																	
		1 a		2 a		3 a		5 a		10 a		20 a		30 a		50 a		100 a	
min	Std	mm	l / (s ha)	mm	l / (s ha)	mm	l / (s ha)	mm	l / (s ha)	mm	l / (s ha)	mm	l / (s ha)	mm	l / (s ha)	mm	l / (s ha)	mm	l / (s ha)
5		7,4	246,7	9,1	303,3	10,2	340,0	11,7	390,0	13,7	456,7	15,9	530,0	17,3	576,7	19,1	636,7	21,7	723,3
10		9,5	158,3	11,8	196,7	13,2	220,0	15,0	250,0	17,7	295,0	20,4	340,0	22,2	370,0	24,6	410,0	28,0	466,7
15		10,8	120,0	13,3	147,8	14,9	165,6	17,0	188,9	20,0	222,2	23,2	257,8	25,2	280,0	27,9	310,0	31,7	352,2
20		11,7	97,5	14,5	120,8	16,2	135,0	18,5	154,2	21,8	181,7	25,1	209,2	27,4	228,3	30,2	251,7	34,4	286,7
30		13,0	72,2	16,1	89,4	18,1	100,6	20,6	114,4	24,2	134,4	28,0	155,6	30,5	169,4	33,7	187,2	38,3	212,8
45		14,4	53,3	17,9	66,3	20,0	74,1	22,8	84,4	26,8	99,3	31,0	114,8	33,7	124,8	37,3	138,1	42,4	157,0
60	1	15,4	42,8	19,1	53,1	21,4	59,4	24,4	67,8	28,8	80,0	33,2	92,2	36,2	100,6	40,0	111,1	45,5	126,4
90	1,5	17,0	31,5	21,1	39,1	23,6	43,7	26,9	49,8	31,7	58,7	36,6	67,8	39,8	73,7	44,0	81,5	50,0	92,6
120	2	18,2	25,3	22,5	31,3	25,2	35,0	28,7	39,9	33,8	46,9	39,1	54,3	42,5	59,0	47,0	65,3	53,5	74,3
180	3	19,9	18,4	24,7	22,9	27,6	25,6	31,5	29,2	37,1	34,4	42,8	39,6	46,6	43,1	51,5	47,7	58,6	54,3
240	4	21,2	14,7	26,3	18,3	29,5	20,5	33,6	23,3	39,5	27,4	45,7	31,7	49,7	34,5	55,0	38,2	62,5	43,4
360	6	23,2	10,7	28,8	13,3	32,2	14,9	36,8	17,0	43,3	20,0	50,0	23,1	54,4	25,2	60,2	27,9	68,4	31,7
540	9	25,4	7,8	31,5	9,7	35,3	10,9	40,2	12,4	47,3	14,6	54,7	16,9	59,5	18,4	65,8	20,3	74,8	23,1
720	12	27,1	6,3	33,5	7,8	37,6	8,7	42,8	9,9	50,4	11,7	58,2	13,5	63,4	14,7	70,1	16,2	79,7	18,4
1080	18	29,6	4,6	36,7	5,7	41,0	6,3	46,8	7,2	55,1	8,5	63,7	9,8	69,3	10,7	76,6	11,8	87,1	13,4
1440	24	31,5	3,6	39,0	4,5	43,7	5,1	49,9	5,8	58,7	6,8	67,8	7,8	73,8	8,5	81,6	9,4	92,8	10,7
2880	48	36,7	2,1	45,4	2,6	50,9	2,9	58,0	3,4	68,3	4,0	78,9	4,6	85,8	5,0	94,9	5,5	108,0	6,3
4320	72	40,1	1,5	49,6	1,9	55,6	2,1	63,4	2,4	74,6	2,9	86,2	3,3	93,8	3,6	103,7	4,0	118,0	4,6
5760	96	42,6	1,2	52,9	1,5	59,2	1,7	67,5	2,0	79,5	2,3	91,8	2,7	99,9	2,9	110,5	3,2	125,6	3,6
7200	120	44,8	1,0	55,5	1,3	62,1	1,4	70,9	1,6	83,4	1,9	96,4	2,2	104,9	2,4	116,0	2,7	131,9	3,1
8640	144	46,6	0,9	57,7	1,1	64,7	1,2	73,7	1,4	86,8	1,7	100,3	1,9	109,1	2,1	120,7	2,3	137,2	2,6
10080	168	48,2	0,8	59,7	1,0	66,9	1,1	76,3	1,3	89,8	1,5	103,7	1,7	112,8	1,9	124,8	2,1	141,9	2,3

# Starkniederschlagshöhen und -spenden gemäß KOSTRA-DWD-2020

## Rasterfeld 158152

(Zeile 158, Spalte 152)

### Örtliche Unsicherheiten in Abhängigkeit von Wiederkehrzeit T und Dauerstufe D

Dauerstufe D		Wiederkehrzeit T								
		1 a	2 a	3 a	5 a	10 a	20 a	30 a	50 a	100 a
min	Std	± %	± %	± %	± %	± %	± %	± %	± %	± %
5		11	11	12	12	13	13	13	14	14
10		12	14	15	16	17	18	18	18	19
15		14	16	17	18	19	20	20	21	22
20		16	18	19	20	21	22	22	22	23
30		17	19	20	21	22	23	23	24	24
45		18	20	21	22	23	24	24	25	25
60	1	18	20	21	22	23	24	24	25	25
90	1,5	17	19	20	21	23	23	24	24	25
120	2	17	19	20	21	22	23	23	24	25
180	3	16	18	19	20	21	22	23	23	24
240	4	16	18	19	20	21	22	22	23	23
360	6	15	17	18	19	20	21	21	22	22
540	9	14	16	17	18	19	20	20	20	21
720	12	13	15	16	17	18	19	19	20	20
1080	18	13	14	15	16	17	18	18	19	19
1440	24	12	14	15	16	17	17	18	18	19
2880	48	12	13	14	15	15	16	17	17	18
4320	72	13	13	14	14	15	16	16	16	17
5760	96	13	13	14	14	15	15	16	16	17
7200	120	13	14	14	14	15	15	16	16	16
8640	144	14	14	14	14	15	15	16	16	16
10080	168	14	14	14	15	15	15	16	16	16

### Parameter für abweichende T und D

#### Lokationsparameter $\xi$ (Xi)

15,78330923

#### Skalenparameter $\alpha$ (Alpha)

5,25145615

#### Formparameter $\kappa$ (Kappa)

-0,1

#### 1. Koutsoyiannis-Parameter $\theta$ (Theta)

0,02697991

#### 2. Koutsoyiannis-Parameter $\eta$ (Eta)

0,78200815

Parameter für dauerstufenübergreifende Extremwertschätzung nach KOUTSOYIANNIS et al. 1998.

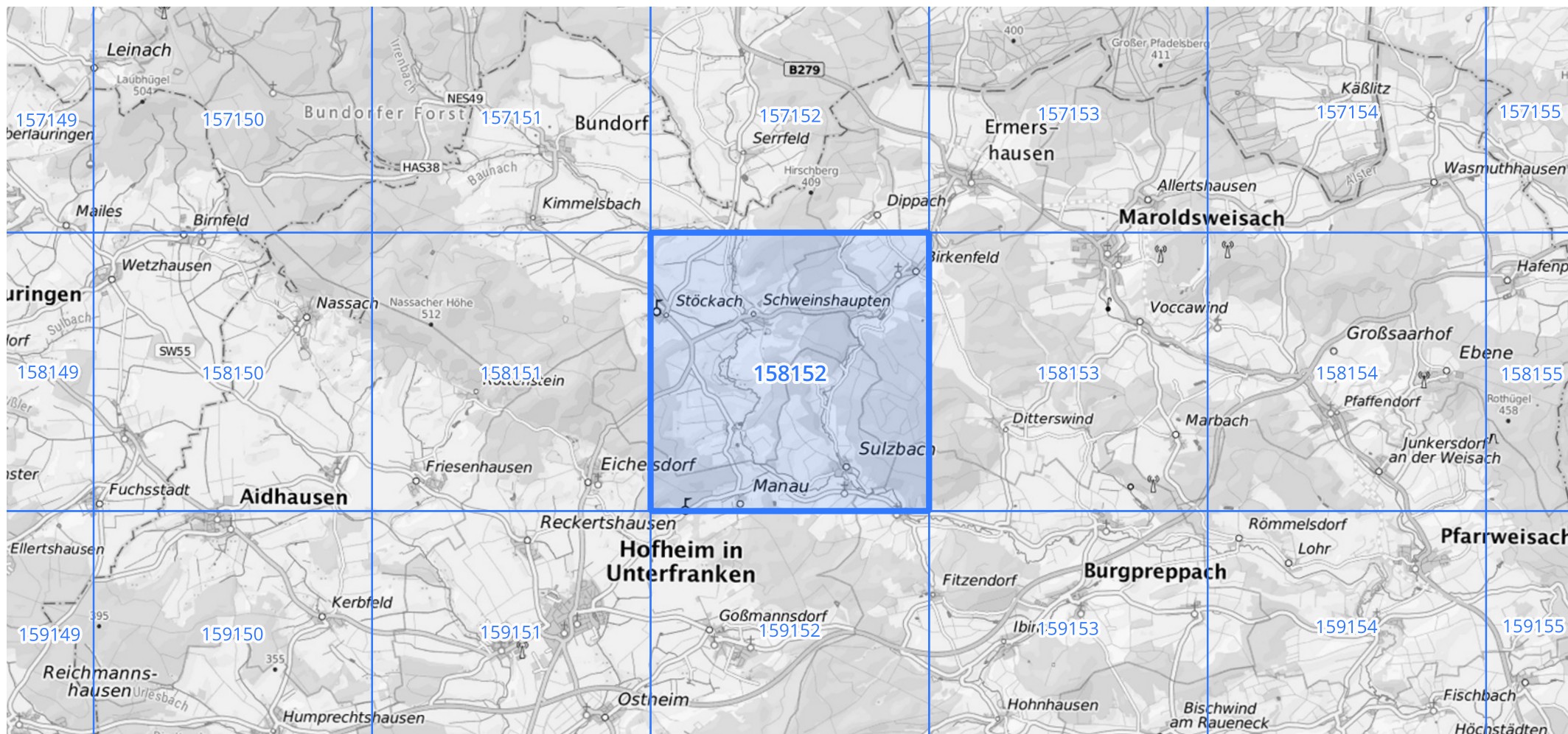
Siehe auch Anwendungshilfe zu KOSTRA-DWD-2020 des Deutschen Wetterdienstes.

## Starkniederschlagshöhen und -spenden gemäß KOSTRA-DWD-2020

## Rasterfeld 158152

(Zeile 158, Spalte 152)

Übersichtskarte des Rasterfeldes 158152, M 1 : 100 000



Quelle Rasterdaten: KOSTRA-DWD-2020 des Deutschen Wetterdienstes, Stand 12/2022.

Seite 3 von 3

Kartendarstellung: © Bundesamt für Kartographie und Geodäsie (2023), Datenquellen: [https://sgx.geodatenzentrum.de/web\\_public/gdz/datenquellen/Datenquellen\\_TopPlusOpen.html](https://sgx.geodatenzentrum.de/web_public/gdz/datenquellen/Datenquellen_TopPlusOpen.html)

Für die Richtigkeit und Aktualität der Angaben wird keine Gewähr übernommen. Erstellt 01/2023.