

Starkniederschlagshöhen und -spenden gemäß KOSTRA-DWD-2020

Rasterfeld 158137

(Zeile 158, Spalte 137)

Regenspende und Bemessungsniederschlagswerte in Abhängigkeit von Wiederkehrzeit T und Dauerstufe D

Dauerstufe D		Wiederkehrzeit T																	
		1 a		2 a		3 a		5 a		10 a		20 a		30 a		50 a		100 a	
min	Std	mm	l / (s ha)	mm	l / (s ha)	mm	l / (s ha)	mm	l / (s ha)	mm	l / (s ha)	mm	l / (s ha)	mm	l / (s ha)	mm	l / (s ha)	mm	l / (s ha)
5		6,3	210,0	7,7	256,7	8,5	283,3	9,7	323,3	11,3	376,7	13,0	433,3	14,1	470,0	15,6	520,0	17,6	586,7
10		8,2	136,7	10,0	166,7	11,1	185,0	12,6	210,0	14,8	246,7	17,0	283,3	18,4	306,7	20,3	338,3	23,0	383,3
15		9,5	105,6	11,6	128,9	12,9	143,3	14,6	162,2	17,1	190,0	19,7	218,9	21,3	236,7	23,5	261,1	26,7	296,7
20		10,5	87,5	12,8	106,7	14,3	119,2	16,2	135,0	18,9	157,5	21,7	180,8	23,6	196,7	26,0	216,7	29,5	245,8
30		12,0	66,7	14,7	81,7	16,4	91,1	18,6	103,3	21,7	120,6	25,0	138,9	27,1	150,6	29,9	166,1	33,9	188,3
45		13,8	51,1	16,9	62,6	18,8	69,6	21,3	78,9	24,9	92,2	28,6	105,9	31,1	115,2	34,3	127,0	38,9	144,1
60	1	15,2	42,2	18,6	51,7	20,7	57,5	23,4	65,0	27,4	76,1	31,5	87,5	34,2	95,0	37,7	104,7	42,8	118,9
90	1,5	17,3	32,0	21,2	39,3	23,6	43,7	26,8	49,6	31,3	58,0	36,0	66,7	39,1	72,4	43,1	79,8	48,9	90,6
120	2	19,1	26,5	23,3	32,4	26,0	36,1	29,4	40,8	34,4	47,8	39,6	55,0	43,0	59,7	47,4	65,8	53,7	74,6
180	3	21,8	20,2	26,6	24,6	29,7	27,5	33,6	31,1	39,3	36,4	45,2	41,9	49,1	45,5	54,1	50,1	61,4	56,9
240	4	23,9	16,6	29,3	20,3	32,6	22,6	36,9	25,6	43,2	30,0	49,7	34,5	53,9	37,4	59,5	41,3	67,4	46,8
360	6	27,3	12,6	33,4	15,5	37,2	17,2	42,2	19,5	49,3	22,8	56,7	26,3	61,5	28,5	67,9	31,4	76,9	35,6
540	9	31,1	9,6	38,1	11,8	42,4	13,1	48,1	14,8	56,3	17,4	64,7	20,0	70,2	21,7	77,4	23,9	87,8	27,1
720	12	34,2	7,9	41,9	9,7	46,6	10,8	52,8	12,2	61,8	14,3	71,0	16,4	77,1	17,8	85,0	19,7	96,4	22,3
1080	18	39,0	6,0	47,7	7,4	53,2	8,2	60,3	9,3	70,5	10,9	81,0	12,5	88,0	13,6	97,0	15,0	110,0	17,0
1440	24	42,8	5,0	52,4	6,1	58,4	6,8	66,2	7,7	77,4	9,0	89,0	10,3	96,6	11,2	106,5	12,3	120,7	14,0
2880	48	53,6	3,1	65,6	3,8	73,1	4,2	82,8	4,8	96,9	5,6	111,4	6,4	120,9	7,0	133,4	7,7	151,2	8,8
4320	72	61,2	2,4	74,9	2,9	83,4	3,2	94,5	3,6	110,5	4,3	127,1	4,9	137,9	5,3	152,1	5,9	172,5	6,7
5760	96	67,2	1,9	82,2	2,4	91,5	2,6	103,7	3,0	121,4	3,5	139,5	4,0	151,4	4,4	167,0	4,8	189,3	5,5
7200	120	72,2	1,7	88,4	2,0	98,4	2,3	111,5	2,6	130,5	3,0	150,0	3,5	162,8	3,8	179,5	4,2	203,6	4,7
8640	144	76,6	1,5	93,8	1,8	104,4	2,0	118,3	2,3	138,4	2,7	159,1	3,1	172,7	3,3	190,5	3,7	216,0	4,2
10080	168	80,5	1,3	98,6	1,6	109,7	1,8	124,4	2,1	145,5	2,4	167,3	2,8	181,6	3,0	200,2	3,3	227,0	3,8

Starkniederschlagshöhen und -spenden gemäß KOSTRA-DWD-2020

Rasterfeld 158137

(Zeile 158, Spalte 137)

Örtliche Unsicherheiten in Abhängigkeit von Wiederkehrzeit T und Dauerstufe D

Dauerstufe D		Wiederkehrzeit T								
		1 a	2 a	3 a	5 a	10 a	20 a	30 a	50 a	100 a
min	Std	± %	± %	± %	± %	± %	± %	± %	± %	± %
5		15	17	17	18	19	19	20	20	21
10		18	19	20	21	22	23	23	24	24
15		19	21	21	22	24	24	25	26	26
20		19	21	22	23	24	25	26	26	27
30		19	21	22	23	25	26	26	27	27
45		19	21	22	23	24	25	26	26	27
60	1	18	20	21	22	23	24	25	25	26
90	1,5	17	19	20	21	22	23	24	24	25
120	2	16	18	19	20	21	22	23	23	24
180	3	14	16	17	18	20	21	21	22	22
240	4	14	15	16	17	18	19	20	20	21
360	6	12	14	15	16	17	18	18	19	19
540	9	12	13	14	15	16	16	17	17	18
720	12	12	13	13	14	15	16	16	17	17
1080	18	12	13	13	14	14	15	15	16	16
1440	24	13	13	13	14	14	15	15	15	16
2880	48	15	15	15	15	15	16	16	16	16
4320	72	17	17	17	16	16	17	17	17	17
5760	96	19	18	18	18	18	18	18	18	18
7200	120	20	19	19	19	18	18	18	18	18
8640	144	21	20	20	19	19	19	19	19	19
10080	168	22	21	21	20	20	20	20	20	20

Parameter für abweichende T und D

Lokationsparameter ξ (Xi)

15,29481542

Skalenparameter α (Alpha)

4,75880685

Formparameter κ (Kappa)

-0,1

1. Koutsoyiannis-Parameter θ (Theta)

0,01145866

2. Koutsoyiannis-Parameter η (Eta)

0,67567601

Parameter für dauerstufenübergreifende Extremwertschätzung nach KOUTSOYIANNIS et al. 1998.

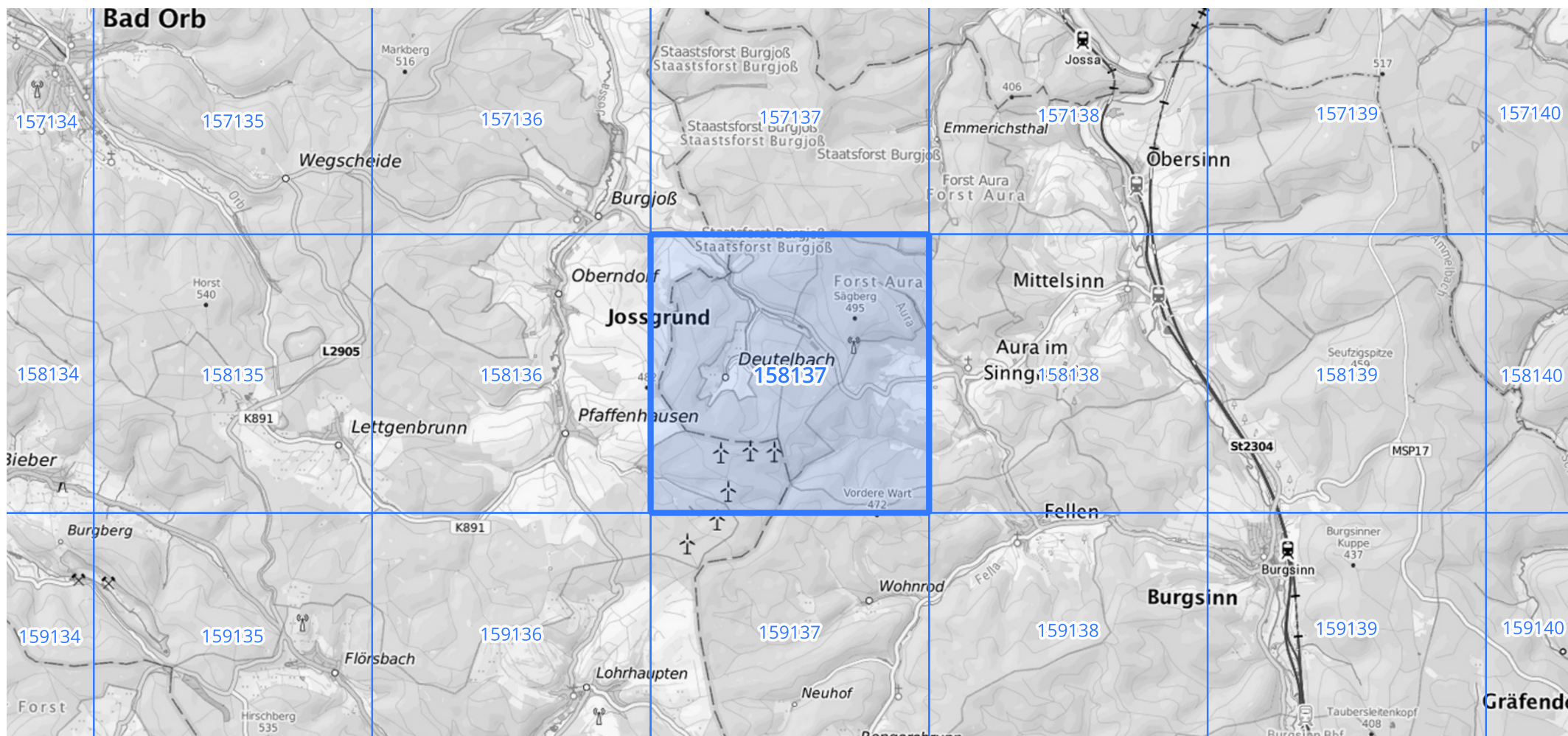
Siehe auch Anwendungshilfe zu KOSTRA-DWD-2020 des Deutschen Wetterdienstes.

Starkniederschlagshöhen und -spenden gemäß KOSTRA-DWD-2020

Rasterfeld 158137

(Zeile 158, Spalte 137)

Übersichtskarte des Rasterfeldes 158137, M 1 : 100 000



Quelle Rasterdaten: KOSTRA-DWD-2020 des Deutschen Wetterdienstes, Stand 12/2022.

Seite 3 von 3

Kartendarstellung: © Bundesamt für Kartographie und Geodäsie (2023), Datenquellen: https://sgx.geodatenzentrum.de/web_public/gdz/datenquellen/Datenquellen_TopPlusOpen.html

Für die Richtigkeit und Aktualität der Angaben wird keine Gewähr übernommen. Erstellt 01/2023.