

# Starkniederschlagshöhen und -spenden gemäß KOSTRA-DWD-2020

## Rasterfeld 158134

(Zeile 158, Spalte 134)

### Regenspende und Bemessungsniederschlagswerte in Abhängigkeit von Wiederkehrzeit T und Dauerstufe D

Dauerstufe D		Wiederkehrzeit T																	
		1 a		2 a		3 a		5 a		10 a		20 a		30 a		50 a		100 a	
min	Std	mm	l / (s ha)	mm	l / (s ha)	mm	l / (s ha)	mm	l / (s ha)	mm	l / (s ha)	mm	l / (s ha)	mm	l / (s ha)	mm	l / (s ha)	mm	l / (s ha)
5		6,3	210,0	7,7	256,7	8,6	286,7	9,7	323,3	11,4	380,0	13,1	436,7	14,2	473,3	15,7	523,3	17,8	593,3
10		8,3	138,3	10,2	170,0	11,3	188,3	12,8	213,3	15,0	250,0	17,3	288,3	18,7	311,7	20,7	345,0	23,4	390,0
15		9,7	107,8	11,8	131,1	13,1	145,6	14,9	165,6	17,4	193,3	20,0	222,2	21,7	241,1	24,0	266,7	27,2	302,2
20		10,7	89,2	13,1	109,2	14,5	120,8	16,5	137,5	19,3	160,8	22,2	185,0	24,0	200,0	26,5	220,8	30,0	250,0
30		12,3	68,3	15,0	83,3	16,7	92,8	18,9	105,0	22,1	122,8	25,4	141,1	27,6	153,3	30,4	168,9	34,5	191,7
45		14,0	51,9	17,2	63,7	19,1	70,7	21,7	80,4	25,3	93,7	29,1	107,8	31,6	117,0	34,9	129,3	39,5	146,3
60	1	15,4	42,8	18,9	52,5	21,0	58,3	23,8	66,1	27,9	77,5	32,0	88,9	34,7	96,4	38,3	106,4	43,4	120,6
90	1,5	17,6	32,6	21,5	39,8	24,0	44,4	27,2	50,4	31,8	58,9	36,5	67,6	39,6	73,3	43,7	80,9	49,5	91,7
120	2	19,3	26,8	23,6	32,8	26,3	36,5	29,8	41,4	34,9	48,5	40,1	55,7	43,5	60,4	47,9	66,5	54,4	75,6
180	3	22,0	20,4	26,9	24,9	30,0	27,8	33,9	31,4	39,7	36,8	45,6	42,2	49,5	45,8	54,6	50,6	61,9	57,3
240	4	24,1	16,7	29,5	20,5	32,8	22,8	37,2	25,8	43,5	30,2	50,0	34,7	54,3	37,7	59,9	41,6	67,8	47,1
360	6	27,4	12,7	33,6	15,6	37,4	17,3	42,3	19,6	49,5	22,9	56,9	26,3	61,7	28,6	68,1	31,5	77,2	35,7
540	9	31,2	9,6	38,2	11,8	42,5	13,1	48,2	14,9	56,3	17,4	64,7	20,0	70,2	21,7	77,5	23,9	87,8	27,1
720	12	34,2	7,9	41,8	9,7	46,5	10,8	52,8	12,2	61,7	14,3	70,9	16,4	76,9	17,8	84,8	19,6	96,2	22,3
1080	18	38,9	6,0	47,6	7,3	52,9	8,2	60,0	9,3	70,1	10,8	80,6	12,4	87,5	13,5	96,5	14,9	109,4	16,9
1440	24	42,6	4,9	52,1	6,0	58,0	6,7	65,7	7,6	76,8	8,9	88,3	10,2	95,8	11,1	105,7	12,2	119,8	13,9
2880	48	53,0	3,1	64,9	3,8	72,2	4,2	81,8	4,7	95,7	5,5	110,0	6,4	119,3	6,9	131,6	7,6	149,2	8,6
4320	72	60,3	2,3	73,7	2,8	82,1	3,2	93,0	3,6	108,8	4,2	125,0	4,8	135,7	5,2	149,6	5,8	169,6	6,5
5760	96	66,0	1,9	80,8	2,3	89,9	2,6	101,9	2,9	119,1	3,4	136,9	4,0	148,6	4,3	163,8	4,7	185,7	5,4
7200	120	70,9	1,6	86,7	2,0	96,4	2,2	109,3	2,5	127,8	3,0	146,9	3,4	159,4	3,7	175,8	4,1	199,3	4,6
8640	144	75,1	1,4	91,8	1,8	102,2	2,0	115,8	2,2	135,4	2,6	155,6	3,0	168,9	3,3	186,2	3,6	211,1	4,1
10080	168	78,8	1,3	96,4	1,6	107,3	1,8	121,6	2,0	142,2	2,4	163,4	2,7	177,3	2,9	195,5	3,2	221,7	3,7

# Starkniederschlagshöhen und -spenden gemäß KOSTRA-DWD-2020

## Rasterfeld 158134

(Zeile 158, Spalte 134)

### Örtliche Unsicherheiten in Abhängigkeit von Wiederkehrzeit T und Dauerstufe D

Dauerstufe D		Wiederkehrzeit T								
		1 a	2 a	3 a	5 a	10 a	20 a	30 a	50 a	100 a
min	Std	± %	± %	± %	± %	± %	± %	± %	± %	± %
5		16	18	18	19	20	20	21	21	22
10		19	20	21	22	23	24	24	25	25
15		20	22	22	23	24	25	26	26	27
20		20	22	23	24	25	26	26	27	27
30		20	22	23	24	25	26	26	27	27
45		19	21	22	23	24	25	26	26	27
60	1	19	20	21	23	24	24	25	26	26
90	1,5	17	19	20	21	22	23	24	24	25
120	2	16	18	19	20	21	22	23	23	24
180	3	15	17	18	19	20	21	21	22	22
240	4	14	16	17	18	19	20	20	21	21
360	6	13	15	15	16	17	18	19	19	20
540	9	13	14	14	15	16	17	17	18	18
720	12	13	13	14	15	15	16	17	17	17
1080	18	13	13	14	14	15	16	16	16	17
1440	24	14	14	14	15	15	16	16	16	16
2880	48	16	16	16	16	16	16	16	17	17
4320	72	18	18	17	17	17	17	17	18	18
5760	96	20	19	19	19	18	18	18	18	19
7200	120	21	20	20	20	19	19	19	19	19
8640	144	22	21	21	20	20	20	20	20	20
10080	168	23	22	22	21	21	21	21	21	21

### Parameter für abweichende T und D

#### Lokationsparameter $\xi$ (Xi)

15,61571561

#### Skalenparameter $\alpha$ (Alpha)

4,84142423

#### Formparameter $\kappa$ (Kappa)

-0,1

#### 1. Koutsoyiannis-Parameter $\theta$ (Theta)

0,01583231

#### 2. Koutsoyiannis-Parameter $\eta$ (Eta)

0,68395109

Parameter für dauerstufenübergreifende Extremwertschätzung nach KOUTSOYIANNIS et al. 1998.

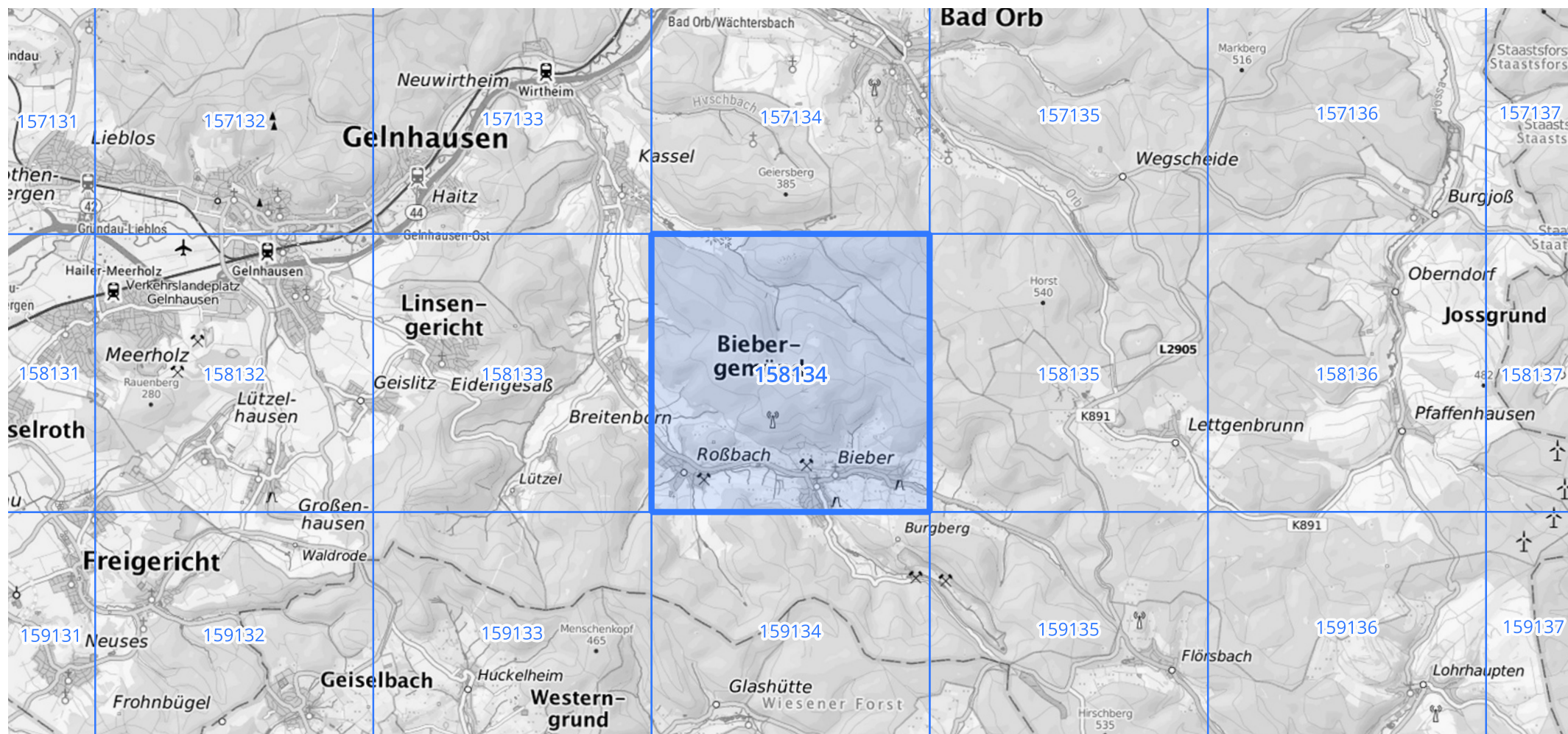
Siehe auch Anwendungshilfe zu KOSTRA-DWD-2020 des Deutschen Wetterdienstes.

## Starkniederschlagshöhen und -spenden gemäß KOSTRA-DWD-2020

## Rasterfeld 158134

(Zeile 158, Spalte 134)

Übersichtskarte des Rasterfeldes 158134, M 1 : 100 000



Quelle Rasterdaten: KOSTRA-DWD-2020 des Deutschen Wetterdienstes, Stand 12/2022.

Seite 3 von 3

Kartendarstellung: © Bundesamt für Kartographie und Geodäsie (2023), Datenquellen: [https://sgx.geodatenzentrum.de/web\\_public/gdz/datenquellen/Datenquellen\\_TopPlusOpen.html](https://sgx.geodatenzentrum.de/web_public/gdz/datenquellen/Datenquellen_TopPlusOpen.html)

Für die Richtigkeit und Aktualität der Angaben wird keine Gewähr übernommen. Erstellt 01/2023.