

# Starkniederschlagshöhen und -spenden gemäß KOSTRA-DWD-2020

## Rasterfeld 158133

(Zeile 158, Spalte 133)

### Regenspende und Bemessungsniederschlagswerte in Abhängigkeit von Wiederkehrzeit T und Dauerstufe D

Dauerstufe D		Wiederkehrzeit T																	
		1 a		2 a		3 a		5 a		10 a		20 a		30 a		50 a		100 a	
min	Std	mm	l / (s ha)	mm	l / (s ha)	mm	l / (s ha)	mm	l / (s ha)	mm	l / (s ha)	mm	l / (s ha)	mm	l / (s ha)	mm	l / (s ha)	mm	l / (s ha)
5		6,6	220,0	8,1	270,0	9,0	300,0	10,2	340,0	11,9	396,7	13,6	453,3	14,8	493,3	16,2	540,0	18,4	613,3
10		8,6	143,3	10,5	175,0	11,7	195,0	13,2	220,0	15,4	256,7	17,7	295,0	19,2	320,0	21,1	351,7	23,9	398,3
15		9,9	110,0	12,1	134,4	13,4	148,9	15,2	168,9	17,7	196,7	20,4	226,7	22,1	245,6	24,3	270,0	27,5	305,6
20		11,0	91,7	13,3	110,8	14,8	123,3	16,7	139,2	19,5	162,5	22,4	186,7	24,3	202,5	26,8	223,3	30,3	252,5
30		12,5	69,4	15,2	84,4	16,9	93,9	19,1	106,1	22,3	123,9	25,6	142,2	27,7	153,9	30,6	170,0	34,6	192,2
45		14,2	52,6	17,3	64,1	19,2	71,1	21,8	80,7	25,4	94,1	29,1	107,8	31,6	117,0	34,8	128,9	39,4	145,9
60	1	15,6	43,3	19,0	52,8	21,1	58,6	23,8	66,1	27,8	77,2	31,9	88,6	34,6	96,1	38,1	105,8	43,1	119,7
90	1,5	17,7	32,8	21,5	39,8	23,9	44,3	27,0	50,0	31,5	58,3	36,2	67,0	39,2	72,6	43,2	80,0	48,9	90,6
120	2	19,3	26,8	23,5	32,6	26,1	36,3	29,5	41,0	34,5	47,9	39,5	54,9	42,9	59,6	47,2	65,6	53,4	74,2
180	3	21,9	20,3	26,6	24,6	29,6	27,4	33,5	31,0	39,0	36,1	44,8	41,5	48,5	44,9	53,5	49,5	60,5	56,0
240	4	23,9	16,6	29,1	20,2	32,3	22,4	36,5	25,3	42,6	29,6	48,9	34,0	53,0	36,8	58,4	40,6	66,1	45,9
360	6	27,0	12,5	32,9	15,2	36,6	16,9	41,3	19,1	48,2	22,3	55,3	25,6	60,0	27,8	66,1	30,6	74,8	34,6
540	9	30,6	9,4	37,3	11,5	41,4	12,8	46,8	14,4	54,6	16,9	62,6	19,3	67,9	21,0	74,8	23,1	84,7	26,1
720	12	33,4	7,7	40,7	9,4	45,2	10,5	51,1	11,8	59,6	13,8	68,4	15,8	74,1	17,2	81,6	18,9	92,4	21,4
1080	18	37,8	5,8	46,0	7,1	51,1	7,9	57,8	8,9	67,4	10,4	77,3	11,9	83,8	12,9	92,3	14,2	104,5	16,1
1440	24	41,2	4,8	50,2	5,8	55,8	6,5	63,0	7,3	73,6	8,5	84,4	9,8	91,5	10,6	100,8	11,7	114,1	13,2
2880	48	50,9	2,9	62,0	3,6	68,8	4,0	77,8	4,5	90,8	5,3	104,2	6,0	112,9	6,5	124,4	7,2	140,8	8,1
4320	72	57,6	2,2	70,1	2,7	77,8	3,0	88,0	3,4	102,7	4,0	117,8	4,5	127,7	4,9	140,7	5,4	159,3	6,1
5760	96	62,8	1,8	76,5	2,2	84,9	2,5	96,0	2,8	112,1	3,2	128,6	3,7	139,4	4,0	153,5	4,4	173,8	5,0
7200	120	67,2	1,6	81,8	1,9	90,9	2,1	102,8	2,4	119,9	2,8	137,6	3,2	149,1	3,5	164,3	3,8	186,0	4,3
8640	144	71,1	1,4	86,5	1,7	96,1	1,9	108,6	2,1	126,7	2,4	145,4	2,8	157,6	3,0	173,6	3,3	196,6	3,8
10080	168	74,5	1,2	90,6	1,5	100,7	1,7	113,8	1,9	132,8	2,2	152,4	2,5	165,2	2,7	181,9	3,0	206,0	3,4

# Starkniederschlagshöhen und -spenden gemäß KOSTRA-DWD-2020

## Rasterfeld 158133

(Zeile 158, Spalte 133)

### Örtliche Unsicherheiten in Abhängigkeit von Wiederkehrzeit T und Dauerstufe D

Dauerstufe D		Wiederkehrzeit T								
		1 a	2 a	3 a	5 a	10 a	20 a	30 a	50 a	100 a
min	Std	± %	± %	± %	± %	± %	± %	± %	± %	± %
5		15	17	17	18	19	19	20	20	20
10		18	20	20	21	22	23	23	24	24
15		19	21	22	23	24	25	25	26	26
20		20	21	22	23	24	25	26	26	27
30		20	22	23	23	25	25	26	26	27
45		19	21	22	23	24	25	25	26	27
60	1	18	20	21	22	23	24	25	25	26
90	1,5	17	19	20	21	22	23	24	24	25
120	2	16	18	19	20	21	22	23	23	24
180	3	15	17	18	19	20	21	21	22	22
240	4	14	16	17	18	19	20	20	21	21
360	6	13	15	15	16	17	18	19	19	20
540	9	13	14	14	15	16	17	17	18	18
720	12	12	13	14	15	16	16	17	17	18
1080	18	13	13	14	14	15	16	16	16	17
1440	24	13	13	14	14	15	15	16	16	16
2880	48	15	15	15	15	15	16	16	16	16
4320	72	17	17	16	16	16	17	17	17	17
5760	96	19	18	18	17	17	17	18	18	18
7200	120	20	19	19	18	18	18	18	18	18
8640	144	21	20	19	19	19	19	19	19	19
10080	168	22	21	20	20	20	20	20	20	20

### Parameter für abweichende T und D

#### Lokationsparameter $\xi$ (Xi)

15,73864722

#### Skalenparameter $\alpha$ (Alpha)

4,75521876

#### Formparameter $\kappa$ (Kappa)

-0,1

#### 1. Koutsoyiannis-Parameter $\theta$ (Theta)

0,01382872

#### 2. Koutsoyiannis-Parameter $\eta$ (Eta)

0,69656521

Parameter für dauerstufenübergreifende Extremwertschätzung nach KOUTSOYIANNIS et al. 1998.

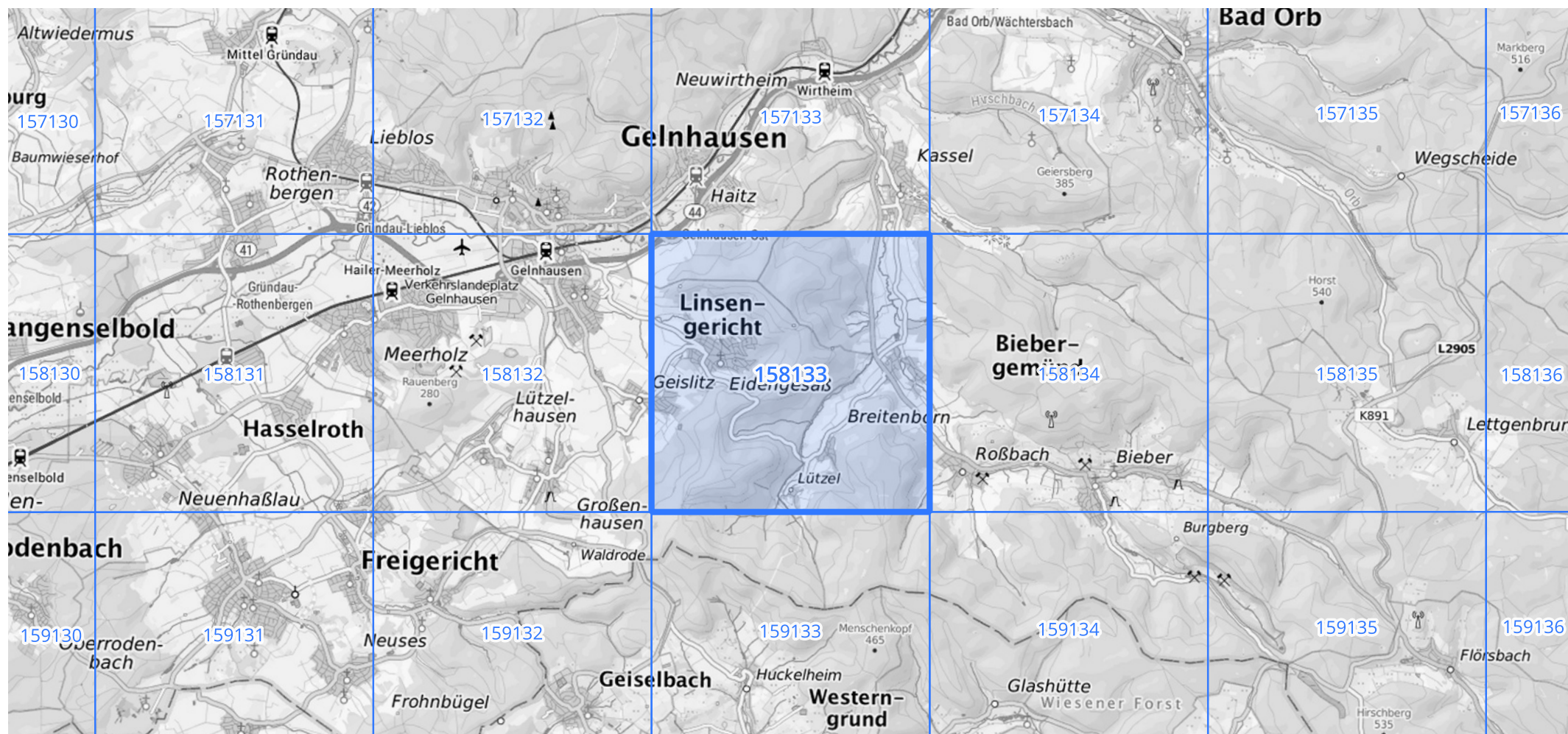
Siehe auch Anwendungshilfe zu KOSTRA-DWD-2020 des Deutschen Wetterdienstes.

# Starkniederschlagshöhen und -spenden gemäß KOSTRA-DWD-2020

## Rasterfeld 158133

(Zeile 158, Spalte 133)

Übersichtskarte des Rasterfeldes 158133, M 1 : 100 000



Quelle Rasterdaten: KOSTRA-DWD-2020 des Deutschen Wetterdienstes, Stand 12/2022.

Seite 3 von 3

Kartendarstellung: © Bundesamt für Kartographie und Geodäsie (2023), Datenquellen: [https://sgx.geodatenzentrum.de/web\\_public/gdz/datenquellen/Datenquellen\\_TopPlusOpen.html](https://sgx.geodatenzentrum.de/web_public/gdz/datenquellen/Datenquellen_TopPlusOpen.html)

Für die Richtigkeit und Aktualität der Angaben wird keine Gewähr übernommen. Erstellt 01/2023.