

Starkniederschlagshöhen und -spenden gemäß KOSTRA-DWD-2020

Rasterfeld 158119

(Zeile 158, Spalte 119)

Regenspende und Bemessungsniederschlagswerte in Abhängigkeit von Wiederkehrzeit T und Dauerstufe D

Dauerstufe D		Wiederkehrzeit T																	
		1 a		2 a		3 a		5 a		10 a		20 a		30 a		50 a		100 a	
min	Std	mm	l / (s ha)	mm	l / (s ha)	mm	l / (s ha)	mm	l / (s ha)	mm	l / (s ha)	mm	l / (s ha)	mm	l / (s ha)	mm	l / (s ha)	mm	l / (s ha)
5		7,3	243,3	9,0	300,0	10,0	333,3	11,3	376,7	13,2	440,0	15,1	503,3	16,4	546,7	18,1	603,3	20,5	683,3
10		9,3	155,0	11,4	190,0	12,7	211,7	14,4	240,0	16,8	280,0	19,3	321,7	20,9	348,3	23,0	383,3	26,1	435,0
15		10,6	117,8	12,9	143,3	14,4	160,0	16,3	181,1	19,0	211,1	21,8	242,2	23,7	263,3	26,1	290,0	29,5	327,8
20		11,5	95,8	14,0	116,7	15,6	130,0	17,7	147,5	20,6	171,7	23,7	197,5	25,7	214,2	28,3	235,8	32,1	267,5
30		12,9	71,7	15,7	87,2	17,5	97,2	19,8	110,0	23,1	128,3	26,5	147,2	28,8	160,0	31,7	176,1	35,9	199,4
45		14,4	53,3	17,5	64,8	19,5	72,2	22,0	81,5	25,7	95,2	29,6	109,6	32,1	118,9	35,4	131,1	40,1	148,5
60	1	15,5	43,1	18,9	52,5	21,0	58,3	23,8	66,1	27,8	77,2	31,9	88,6	34,6	96,1	38,1	105,8	43,2	120,0
90	1,5	17,2	31,9	20,9	38,7	23,3	43,1	26,4	48,9	30,8	57,0	35,4	65,6	38,4	71,1	42,3	78,3	47,9	88,7
120	2	18,5	25,7	22,5	31,3	25,0	34,7	28,4	39,4	33,1	46,0	38,0	52,8	41,3	57,4	45,5	63,2	51,5	71,5
180	3	20,4	18,9	24,9	23,1	27,7	25,6	31,4	29,1	36,7	34,0	42,1	39,0	45,7	42,3	50,3	46,6	57,0	52,8
240	4	22,0	15,3	26,8	18,6	29,8	20,7	33,7	23,4	39,4	27,4	45,2	31,4	49,1	34,1	54,1	37,6	61,3	42,6
360	6	24,3	11,3	29,6	13,7	32,9	15,2	37,3	17,3	43,6	20,2	50,0	23,1	54,3	25,1	59,8	27,7	67,7	31,3
540	9	26,8	8,3	32,7	10,1	36,4	11,2	41,2	12,7	48,1	14,8	55,3	17,1	60,0	18,5	66,1	20,4	74,9	23,1
720	12	28,8	6,7	35,2	8,1	39,1	9,1	44,2	10,2	51,7	12,0	59,4	13,8	64,4	14,9	71,0	16,4	80,4	18,6
1080	18	31,8	4,9	38,8	6,0	43,2	6,7	48,9	7,5	57,1	8,8	65,6	10,1	71,1	11,0	78,4	12,1	88,8	13,7
1440	24	34,2	4,0	41,7	4,8	46,4	5,4	52,5	6,1	61,3	7,1	70,4	8,1	76,4	8,8	84,2	9,7	95,3	11,0
2880	48	40,5	2,3	49,4	2,9	55,0	3,2	62,2	3,6	72,7	4,2	83,5	4,8	90,5	5,2	99,8	5,8	113,0	6,5
4320	72	44,7	1,7	54,6	2,1	60,7	2,3	68,7	2,7	80,3	3,1	92,2	3,6	100,0	3,9	110,2	4,3	124,9	4,8
5760	96	48,0	1,4	58,6	1,7	65,1	1,9	73,8	2,1	86,2	2,5	98,9	2,9	107,3	3,1	118,3	3,4	134,0	3,9
7200	120	50,7	1,2	61,9	1,4	68,8	1,6	77,9	1,8	91,0	2,1	104,5	2,4	113,4	2,6	124,9	2,9	141,5	3,3
8640	144	53,0	1,0	64,7	1,2	72,0	1,4	81,5	1,6	95,2	1,8	109,3	2,1	118,5	2,3	130,7	2,5	148,0	2,9
10080	168	55,1	0,9	67,2	1,1	74,7	1,2	84,6	1,4	98,8	1,6	113,5	1,9	123,1	2,0	135,7	2,2	153,7	2,5

Starkniederschlagshöhen und -spenden gemäß KOSTRA-DWD-2020

Rasterfeld 158119

(Zeile 158, Spalte 119)

Örtliche Unsicherheiten in Abhängigkeit von Wiederkehrzeit T und Dauerstufe D

Dauerstufe D		Wiederkehrzeit T								
		1 a	2 a	3 a	5 a	10 a	20 a	30 a	50 a	100 a
min	Std	± %	± %	± %	± %	± %	± %	± %	± %	± %
5		11	11	12	13	13	14	14	14	15
10		14	15	16	17	18	18	19	19	20
15		15	17	18	19	20	21	21	22	22
20		16	18	19	20	21	22	22	23	23
30		17	19	20	21	22	23	23	24	24
45		17	19	20	21	22	23	23	24	24
60	1	17	19	20	21	22	23	23	24	24
90	1,5	16	18	19	20	21	22	22	23	24
120	2	16	18	19	20	21	21	22	22	23
180	3	15	17	18	19	20	20	21	21	22
240	4	14	16	17	18	19	20	20	21	21
360	6	13	15	16	17	18	19	19	19	20
540	9	12	14	15	16	17	17	18	18	19
720	12	12	13	14	15	16	17	17	17	18
1080	18	11	12	13	14	15	16	16	16	17
1440	24	11	12	12	13	14	15	15	16	16
2880	48	10	11	11	12	13	13	14	14	15
4320	72	10	11	11	12	12	13	13	14	14
5760	96	11	11	11	12	12	13	13	13	14
7200	120	11	11	11	12	12	13	13	13	13
8640	144	12	11	12	12	12	12	13	13	13
10080	168	12	12	12	12	12	12	13	13	13

Parameter für abweichende T und D

Lokationsparameter ξ (Xi)

15,69047586

Skalenparameter α (Alpha)

4,80537732

Formparameter κ (Kappa)

-0,1

1. Koutsoyiannis-Parameter θ (Theta)

0,01811094

2. Koutsoyiannis-Parameter η (Eta)

0,7547709

Parameter für dauerstufenübergreifende Extremwertschätzung nach KOUTSOYIANNIS et al. 1998.

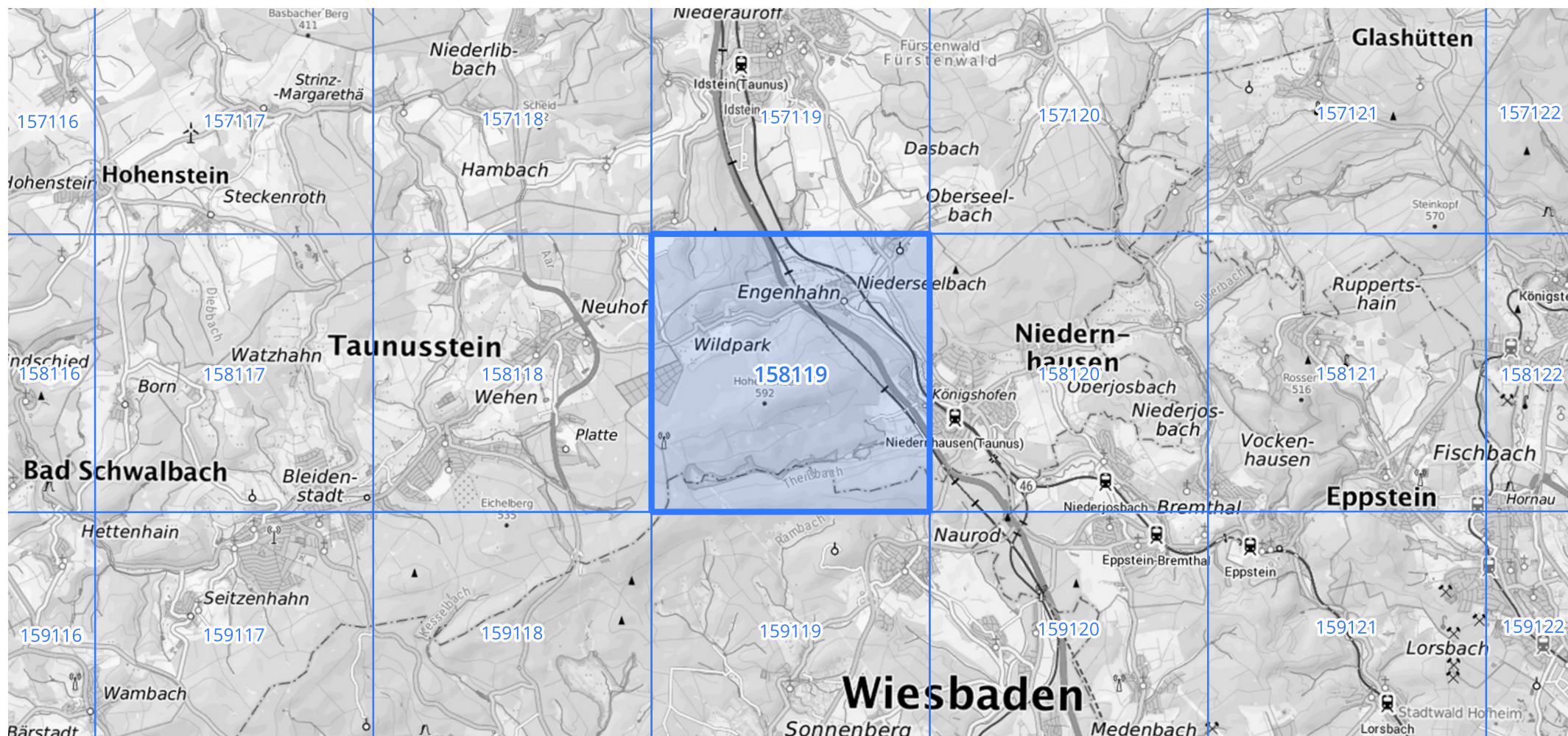
Siehe auch Anwendungshilfe zu KOSTRA-DWD-2020 des Deutschen Wetterdienstes.

Starkniederschlagshöhen und -spenden gemäß KOSTRA-DWD-2020

Rasterfeld 158119

(Zeile 158, Spalte 119)

Übersichtskarte des Rasterfeldes 158119, M 1 : 100 000



Quelle Rasterdaten: KOSTRA-DWD-2020 des Deutschen Wetterdienstes, Stand 12/2022.

Seite 3 von 3

Kartendarstellung: © Bundesamt für Kartographie und Geodäsie (2023), Datenquellen: https://sgx.geodatenzentrum.de/web_public/gdz/datenquellen/Datenquellen_TopPlusOpen.html

Für die Richtigkeit und Aktualität der Angaben wird keine Gewähr übernommen. Erstellt 01/2023.