

Starkniederschlagshöhen und -spenden gemäß KOSTRA-DWD-2020

Rasterfeld 158113

(Zeile 158, Spalte 113)

Regenspende und Bemessungsniederschlagswerte in Abhängigkeit von Wiederkehrzeit T und Dauerstufe D

Dauerstufe D		Wiederkehrzeit T																	
		1 a		2 a		3 a		5 a		10 a		20 a		30 a		50 a		100 a	
min	Std	mm	l / (s ha)	mm	l / (s ha)	mm	l / (s ha)	mm	l / (s ha)	mm	l / (s ha)	mm	l / (s ha)	mm	l / (s ha)	mm	l / (s ha)	mm	l / (s ha)
5		6,9	230,0	8,4	280,0	9,3	310,0	10,5	350,0	12,3	410,0	14,1	470,0	15,3	510,0	16,8	560,0	19,1	636,7
10		8,9	148,3	10,9	181,7	12,1	201,7	13,7	228,3	16,0	266,7	18,3	305,0	19,9	331,7	21,9	365,0	24,8	413,3
15		10,2	113,3	12,4	137,8	13,8	153,3	15,6	173,3	18,2	202,2	20,9	232,2	22,7	252,2	25,0	277,8	28,3	314,4
20		11,1	92,5	13,5	112,5	15,1	125,8	17,0	141,7	19,9	165,8	22,8	190,0	24,7	205,8	27,2	226,7	30,9	257,5
30		12,5	69,4	15,2	84,4	16,9	93,9	19,1	106,1	22,3	123,9	25,6	142,2	27,8	154,4	30,6	170,0	34,7	192,8
45		14,0	51,9	17,0	63,0	18,9	70,0	21,4	79,3	24,9	92,2	28,6	105,9	31,0	114,8	34,2	126,7	38,7	143,3
60	1	15,1	41,9	18,3	50,8	20,4	56,7	23,1	64,2	26,9	74,7	30,9	85,8	33,5	93,1	36,9	102,5	41,8	116,1
90	1,5	16,7	30,9	20,4	37,8	22,6	41,9	25,6	47,4	29,9	55,4	34,3	63,5	37,2	68,9	41,0	75,9	46,4	85,9
120	2	18,0	25,0	21,9	30,4	24,4	33,9	27,6	38,3	32,2	44,7	36,9	51,3	40,0	55,6	44,1	61,3	49,9	69,3
180	3	19,9	18,4	24,3	22,5	27,0	25,0	30,5	28,2	35,6	33,0	40,9	37,9	44,3	41,0	48,8	45,2	55,3	51,2
240	4	21,4	14,9	26,1	18,1	29,0	20,1	32,8	22,8	38,2	26,5	43,9	30,5	47,6	33,1	52,4	36,4	59,4	41,3
360	6	23,7	11,0	28,8	13,3	32,0	14,8	36,2	16,8	42,3	19,6	48,5	22,5	52,6	24,4	58,0	26,9	65,6	30,4
540	9	26,1	8,1	31,8	9,8	35,4	10,9	40,0	12,3	46,7	14,4	53,6	16,5	58,1	17,9	64,0	19,8	72,5	22,4
720	12	28,0	6,5	34,2	7,9	38,0	8,8	42,9	9,9	50,1	11,6	57,5	13,3	62,4	14,4	68,7	15,9	77,8	18,0
1080	18	31,0	4,8	37,7	5,8	41,9	6,5	47,4	7,3	55,3	8,5	63,5	9,8	68,9	10,6	75,9	11,7	85,9	13,3
1440	24	33,2	3,8	40,5	4,7	45,0	5,2	50,9	5,9	59,4	6,9	68,1	7,9	73,9	8,6	81,4	9,4	92,2	10,7
2880	48	39,3	2,3	47,9	2,8	53,2	3,1	60,2	3,5	70,3	4,1	80,7	4,7	87,5	5,1	96,4	5,6	109,2	6,3
4320	72	43,4	1,7	52,9	2,0	58,8	2,3	66,5	2,6	77,6	3,0	89,1	3,4	96,6	3,7	106,4	4,1	120,5	4,6
5760	96	46,6	1,3	56,7	1,6	63,0	1,8	71,3	2,1	83,2	2,4	95,5	2,8	103,6	3,0	114,1	3,3	129,2	3,7
7200	120	49,2	1,1	59,9	1,4	66,6	1,5	75,3	1,7	87,9	2,0	100,9	2,3	109,4	2,5	120,5	2,8	136,5	3,2
8640	144	51,4	1,0	62,6	1,2	69,6	1,3	78,7	1,5	91,9	1,8	105,4	2,0	114,3	2,2	126,0	2,4	142,7	2,8
10080	168	53,4	0,9	65,0	1,1	72,2	1,2	81,7	1,4	95,4	1,6	109,5	1,8	118,7	2,0	130,8	2,2	148,1	2,4

Starkniederschlagshöhen und -spenden gemäß KOSTRA-DWD-2020

Rasterfeld 158113

(Zeile 158, Spalte 113)

Örtliche Unsicherheiten in Abhängigkeit von Wiederkehrzeit T und Dauerstufe D

Dauerstufe D		Wiederkehrzeit T								
		1 a	2 a	3 a	5 a	10 a	20 a	30 a	50 a	100 a
min	Std	± %	± %	± %	± %	± %	± %	± %	± %	± %
5		13	13	13	14	14	15	15	15	16
10		13	15	16	16	17	18	18	19	19
15		15	16	17	18	19	20	20	21	22
20		16	18	18	19	20	21	22	22	23
30		16	18	19	20	21	22	23	23	24
45		17	19	20	21	22	23	23	24	24
60	1	17	19	19	21	22	22	23	23	24
90	1,5	16	18	19	20	21	22	22	23	24
120	2	15	17	18	19	21	21	22	22	23
180	3	14	16	17	18	19	20	21	21	22
240	4	14	16	17	18	19	20	20	21	21
360	6	13	15	16	16	18	18	19	19	20
540	9	12	14	15	15	17	17	18	18	19
720	12	12	13	14	15	16	17	17	18	18
1080	18	11	13	13	14	15	16	16	17	17
1440	24	11	12	13	14	14	15	16	16	16
2880	48	12	12	13	13	14	14	15	15	15
4320	72	13	13	13	13	14	14	14	15	15
5760	96	14	13	13	14	14	14	14	15	15
7200	120	14	14	14	14	14	15	15	15	15
8640	144	15	14	14	14	15	15	15	15	15
10080	168	15	15	15	15	15	15	15	15	15

Parameter für abweichende T und D

Lokationsparameter ξ (Xi)

15,3520932

Skalenparameter α (Alpha)

4,66185074

Formparameter κ (Kappa)

-0,1

1. Koutsoyiannis-Parameter θ (Theta)

0,0250047

2. Koutsoyiannis-Parameter η (Eta)

0,75670804

Parameter für dauerstufenübergreifende Extremwertschätzung nach KOUTSOYIANNIS et al. 1998.

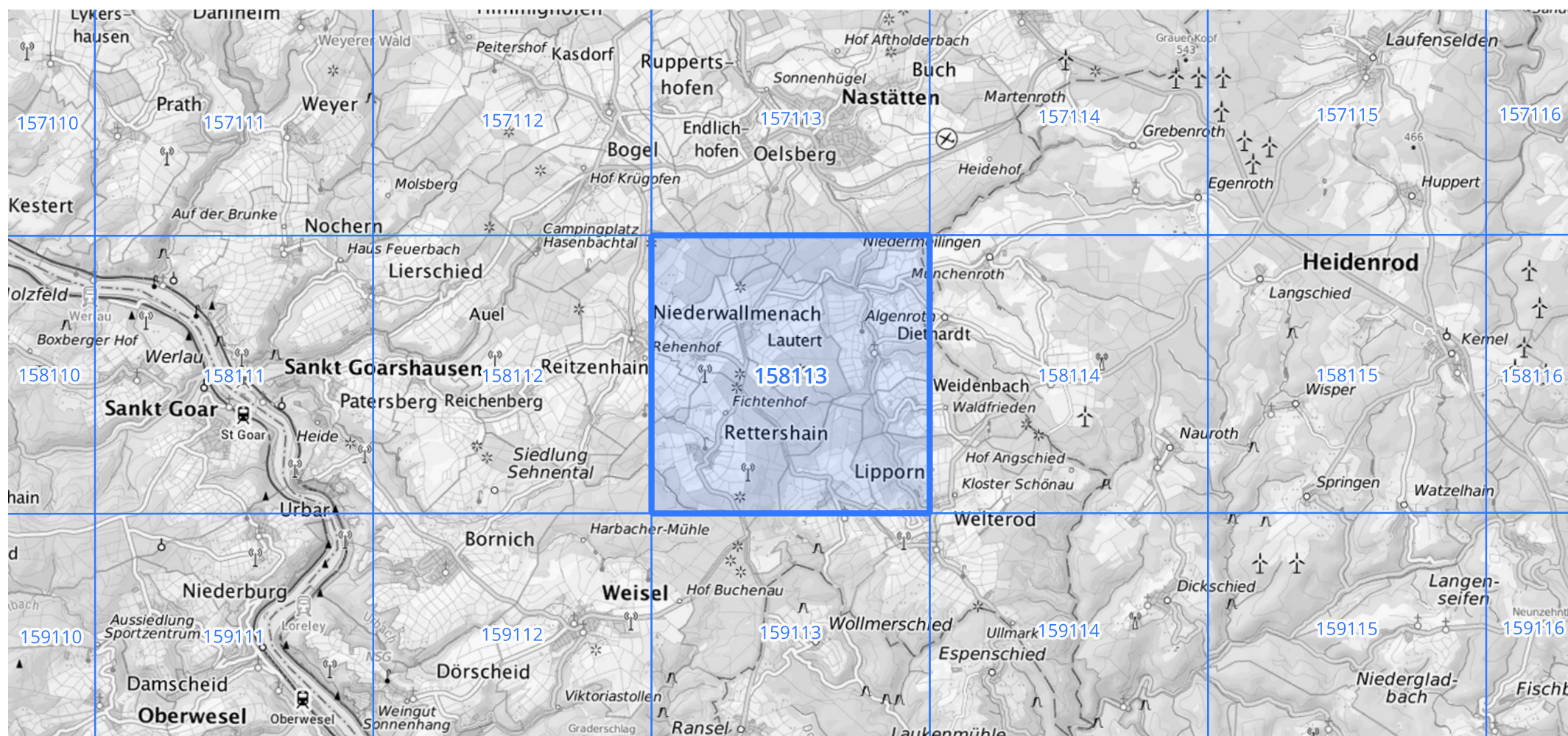
Siehe auch Anwendungshilfe zu KOSTRA-DWD-2020 des Deutschen Wetterdienstes.

Starkniederschlagshöhen und -spenden gemäß KOSTRA-DWD-2020

Rasterfeld 158113

(Zeile 158, Spalte 113)

Übersichtskarte des Rasterfeldes 158113, M 1 : 100 000



Quelle Rasterdaten: KOSTRA-DWD-2020 des Deutschen Wetterdienstes, Stand 12/2022.

Seite 3 von 3

Kartendarstellung: © Bundesamt für Kartographie und Geodäsie (2023), Datenquellen: https://sgx.geodatenzentrum.de/web_public/gdz/datenquellen/Datenquellen_TopPlusOpen.html

Für die Richtigkeit und Aktualität der Angaben wird keine Gewähr übernommen. Erstellt 01/2023.