

Starkniederschlagshöhen und -spenden gemäß KOSTRA-DWD-2020

Rasterfeld 158102

(Zeile 158, Spalte 102)

Regenspende und Bemessungsniederschlagswerte in Abhängigkeit von Wiederkehrzeit T und Dauerstufe D

Dauerstufe D		Wiederkehrzeit T																	
		1 a		2 a		3 a		5 a		10 a		20 a		30 a		50 a		100 a	
min	Std	mm	l / (s ha)	mm	l / (s ha)	mm	l / (s ha)	mm	l / (s ha)	mm	l / (s ha)	mm	l / (s ha)	mm	l / (s ha)	mm	l / (s ha)	mm	l / (s ha)
5		6,9	230,0	8,4	280,0	9,4	313,3	10,6	353,3	12,4	413,3	14,3	476,7	15,5	516,7	17,0	566,7	19,3	643,3
10		8,9	148,3	10,9	181,7	12,1	201,7	13,7	228,3	16,0	266,7	18,4	306,7	19,9	331,7	22,0	366,7	24,9	415,0
15		10,2	113,3	12,4	137,8	13,8	153,3	15,6	173,3	18,2	202,2	21,0	233,3	22,7	252,2	25,1	278,9	28,4	315,6
20		11,1	92,5	13,6	113,3	15,1	125,8	17,1	142,5	20,0	166,7	22,9	190,8	24,9	207,5	27,4	228,3	31,1	259,2
30		12,5	69,4	15,3	85,0	17,0	94,4	19,3	107,2	22,5	125,0	25,9	143,9	28,1	156,1	30,9	171,7	35,0	194,4
45		14,1	52,2	17,2	63,7	19,1	70,7	21,7	80,4	25,3	93,7	29,1	107,8	31,5	116,7	34,8	128,9	39,4	145,9
60	1	15,3	42,5	18,7	51,9	20,7	57,5	23,5	65,3	27,4	76,1	31,5	87,5	34,2	95,0	37,7	104,7	42,7	118,6
90	1,5	17,1	31,7	20,9	38,7	23,2	43,0	26,3	48,7	30,7	56,9	35,3	65,4	38,3	70,9	42,2	78,1	47,8	88,5
120	2	18,5	25,7	22,6	31,4	25,1	34,9	28,5	39,6	33,2	46,1	38,2	53,1	41,4	57,5	45,7	63,5	51,7	71,8
180	3	20,7	19,2	25,2	23,3	28,1	26,0	31,8	29,4	37,1	34,4	42,7	39,5	46,3	42,9	51,0	47,2	57,8	53,5
240	4	22,3	15,5	27,3	19,0	30,3	21,0	34,4	23,9	40,1	27,8	46,1	32,0	50,0	34,7	55,1	38,3	62,5	43,4
360	6	24,9	11,5	30,4	14,1	33,8	15,6	38,3	17,7	44,8	20,7	51,4	23,8	55,8	25,8	61,5	28,5	69,7	32,3
540	9	27,8	8,6	33,9	10,5	37,7	11,6	42,7	13,2	49,9	15,4	57,4	17,7	62,2	19,2	68,6	21,2	77,7	24,0
720	12	30,0	6,9	36,7	8,5	40,8	9,4	46,2	10,7	53,9	12,5	62,0	14,4	67,2	15,6	74,1	17,2	84,0	19,4
1080	18	33,5	5,2	40,9	6,3	45,4	7,0	51,5	7,9	60,1	9,3	69,1	10,7	74,9	11,6	82,6	12,7	93,6	14,4
1440	24	36,1	4,2	44,1	5,1	49,1	5,7	55,6	6,4	65,0	7,5	74,6	8,6	80,9	9,4	89,2	10,3	101,1	11,7
2880	48	43,5	2,5	53,1	3,1	59,1	3,4	66,9	3,9	78,2	4,5	89,8	5,2	97,4	5,6	107,4	6,2	121,7	7,0
4320	72	48,5	1,9	59,2	2,3	65,9	2,5	74,6	2,9	87,1	3,4	100,1	3,9	108,6	4,2	119,7	4,6	135,6	5,2
5760	96	52,4	1,5	64,0	1,9	71,1	2,1	80,5	2,3	94,1	2,7	108,1	3,1	117,3	3,4	129,3	3,7	146,5	4,2
7200	120	55,6	1,3	67,9	1,6	75,5	1,7	85,5	2,0	99,9	2,3	114,8	2,7	124,5	2,9	137,2	3,2	155,5	3,6
8640	144	58,4	1,1	71,3	1,4	79,3	1,5	89,8	1,7	104,9	2,0	120,5	2,3	130,7	2,5	144,1	2,8	163,2	3,1
10080	168	60,8	1,0	74,3	1,2	82,6	1,4	93,5	1,5	109,3	1,8	125,5	2,1	136,2	2,3	150,1	2,5	170,1	2,8

Starkniederschlagshöhen und -spenden gemäß KOSTRA-DWD-2020

Rasterfeld 158102

(Zeile 158, Spalte 102)

Örtliche Unsicherheiten in Abhängigkeit von Wiederkehrzeit T und Dauerstufe D

Dauerstufe D		Wiederkehrzeit T								
		1 a	2 a	3 a	5 a	10 a	20 a	30 a	50 a	100 a
min	Std	± %	± %	± %	± %	± %	± %	± %	± %	± %
5		12	12	13	13	14	15	15	15	16
10		15	16	17	17	18	19	19	20	20
15		16	18	18	19	20	21	22	22	23
20		17	19	20	21	21	22	23	23	24
30		18	20	21	21	22	23	24	24	25
45		18	20	21	22	23	24	24	24	25
60	1	18	20	21	21	22	23	24	24	25
90	1,5	17	19	20	21	22	23	23	24	24
120	2	16	18	19	20	21	22	22	23	24
180	3	15	17	18	19	20	21	21	22	22
240	4	15	16	17	18	19	20	21	21	22
360	6	14	15	16	17	18	19	19	20	20
540	9	13	14	15	16	17	18	18	19	19
720	12	12	13	14	15	16	17	17	18	18
1080	18	11	13	13	14	15	16	16	17	17
1440	24	11	12	13	14	14	15	16	16	17
2880	48	11	12	12	13	13	14	14	15	15
4320	72	12	12	12	13	13	14	14	14	15
5760	96	13	13	13	13	13	14	14	14	15
7200	120	13	13	13	13	14	14	14	14	15
8640	144	14	13	13	14	14	14	14	15	15
10080	168	14	14	14	14	14	14	15	15	15

Parameter für abweichende T und D

Lokationsparameter ξ (Xi)

15,48370986

Skalenparameter α (Alpha)

4,75920163

Formparameter κ (Kappa)

-0,1

1. Koutsoyiannis-Parameter θ (Theta)

0,01796911

2. Koutsoyiannis-Parameter η (Eta)

0,73286038

Parameter für dauerstufenübergreifende Extremwertschätzung nach KOUTSOYIANNIS et al. 1998.

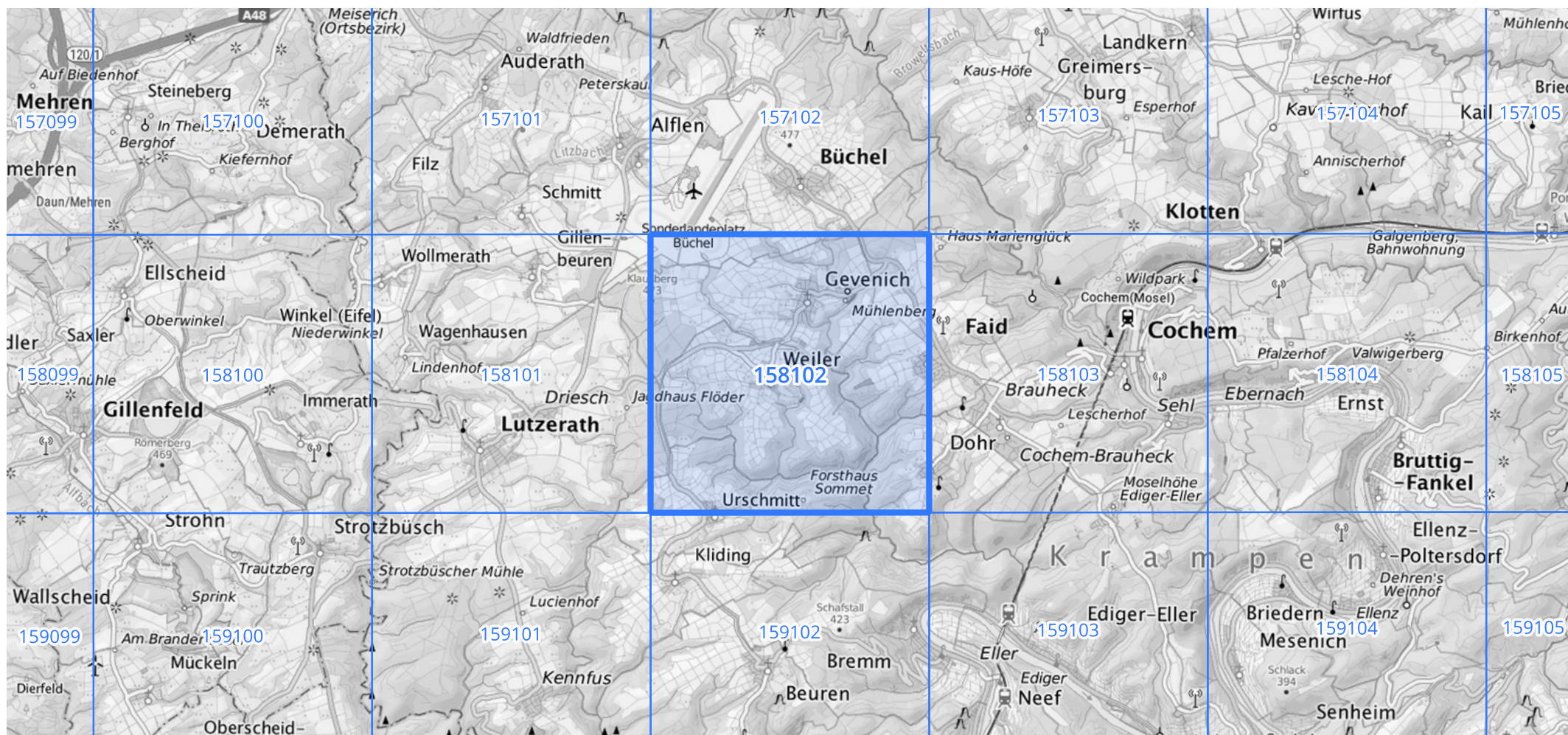
Siehe auch Anwendungshilfe zu KOSTRA-DWD-2020 des Deutschen Wetterdienstes.

Starkniederschlagshöhen und -spenden gemäß KOSTRA-DWD-2020

Rasterfeld 158102

(Zeile 158, Spalte 102)

Übersichtskarte des Rasterfeldes 158102, M 1 : 100 000



Quelle Rasterdaten: KOSTRA-DWD-2020 des Deutschen Wetterdienstes, Stand 12/2022.

Seite 3 von 3

Kartendarstellung: © Bundesamt für Kartographie und Geodäsie (2023), Datenquellen: https://sgx.geodatenzentrum.de/web_public/gdz/datenquellen/Datenquellen_TopPlusOpen.html

Für die Richtigkeit und Aktualität der Angaben wird keine Gewähr übernommen. Erstellt 01/2023.