

# Starkniederschlagshöhen und -spenden gemäß KOSTRA-DWD-2020

## Rasterfeld 158094

(Zeile 158, Spalte 94)

### Regenspende und Bemessungsniederschlagswerte in Abhängigkeit von Wiederkehrzeit T und Dauerstufe D

Dauerstufe D		Wiederkehrzeit T																	
		1 a		2 a		3 a		5 a		10 a		20 a		30 a		50 a		100 a	
min	Std	mm	l / (s ha)	mm	l / (s ha)	mm	l / (s ha)	mm	l / (s ha)	mm	l / (s ha)	mm	l / (s ha)	mm	l / (s ha)	mm	l / (s ha)	mm	l / (s ha)
5		6,5	216,7	7,9	263,3	8,8	293,3	9,9	330,0	11,6	386,7	13,3	443,3	14,4	480,0	15,8	526,7	17,9	596,7
10		8,3	138,3	10,2	170,0	11,3	188,3	12,7	211,7	14,9	248,3	17,0	283,3	18,5	308,3	20,4	340,0	23,0	383,3
15		9,6	106,7	11,6	128,9	12,9	143,3	14,6	162,2	17,0	188,9	19,6	217,8	21,2	235,6	23,3	258,9	26,4	293,3
20		10,5	87,5	12,8	106,7	14,2	118,3	16,1	134,2	18,7	155,8	21,5	179,2	23,3	194,2	25,7	214,2	29,0	241,7
30		12,0	66,7	14,6	81,1	16,2	90,0	18,3	101,7	21,3	118,3	24,5	136,1	26,5	147,2	29,2	162,2	33,1	183,9
45		13,6	50,4	16,6	61,5	18,4	68,1	20,8	77,0	24,3	90,0	27,8	103,0	30,2	111,9	33,2	123,0	37,6	139,3
60	1	14,9	41,4	18,1	50,3	20,1	55,8	22,8	63,3	26,5	73,6	30,4	84,4	33,0	91,7	36,3	100,8	41,1	114,2
90	1,5	16,9	31,3	20,6	38,1	22,8	42,2	25,8	47,8	30,1	55,7	34,5	63,9	37,4	69,3	41,2	76,3	46,6	86,3
120	2	18,5	25,7	22,5	31,3	24,9	34,6	28,2	39,2	32,9	45,7	37,7	52,4	40,9	56,8	45,0	62,5	51,0	70,8
180	3	20,9	19,4	25,4	23,5	28,2	26,1	31,9	29,5	37,2	34,4	42,7	39,5	46,3	42,9	51,0	47,2	57,7	53,4
240	4	22,8	15,8	27,8	19,3	30,8	21,4	34,9	24,2	40,6	28,2	46,6	32,4	50,5	35,1	55,7	38,7	63,0	43,8
360	6	25,8	11,9	31,4	14,5	34,9	16,2	39,4	18,2	46,0	21,3	52,8	24,4	57,2	26,5	63,0	29,2	71,3	33,0
540	9	29,2	9,0	35,6	11,0	39,5	12,2	44,6	13,8	52,1	16,1	59,7	18,4	64,7	20,0	71,3	22,0	80,7	24,9
720	12	31,9	7,4	38,8	9,0	43,1	10,0	48,7	11,3	56,8	13,1	65,2	15,1	70,6	16,3	77,8	18,0	88,1	20,4
1080	18	36,1	5,6	43,9	6,8	48,8	7,5	55,1	8,5	64,3	9,9	73,7	11,4	79,9	12,3	88,0	13,6	99,6	15,4
1440	24	39,4	4,6	47,9	5,5	53,2	6,2	60,2	7,0	70,2	8,1	80,5	9,3	87,2	10,1	96,1	11,1	108,7	12,6
2880	48	48,6	2,8	59,2	3,4	65,7	3,8	74,3	4,3	86,6	5,0	99,3	5,7	107,7	6,2	118,6	6,9	134,2	7,8
4320	72	55,0	2,1	66,9	2,6	74,3	2,9	84,0	3,2	98,0	3,8	112,4	4,3	121,8	4,7	134,1	5,2	151,8	5,9
5760	96	60,0	1,7	73,0	2,1	81,1	2,3	91,7	2,7	106,9	3,1	122,6	3,5	132,9	3,8	146,4	4,2	165,7	4,8
7200	120	64,3	1,5	78,2	1,8	86,8	2,0	98,1	2,3	114,4	2,6	131,2	3,0	142,2	3,3	156,7	3,6	177,3	4,1
8640	144	67,9	1,3	82,6	1,6	91,7	1,8	103,7	2,0	120,9	2,3	138,7	2,7	150,3	2,9	165,6	3,2	187,4	3,6
10080	168	71,2	1,2	86,6	1,4	96,1	1,6	108,7	1,8	126,7	2,1	145,3	2,4	157,5	2,6	173,5	2,9	196,4	3,2

# Starkniederschlagshöhen und -spenden gemäß KOSTRA-DWD-2020

## Rasterfeld 158094

(Zeile 158, Spalte 94)

### Örtliche Unsicherheiten in Abhängigkeit von Wiederkehrzeit T und Dauerstufe D

Dauerstufe D		Wiederkehrzeit T								
		1 a	2 a	3 a	5 a	10 a	20 a	30 a	50 a	100 a
min	Std	± %	± %	± %	± %	± %	± %	± %	± %	± %
5		14	16	17	17	18	19	19	20	20
10		17	19	20	21	22	23	23	23	24
15		18	20	21	22	23	24	24	25	26
20		18	20	21	22	24	25	25	26	26
30		18	20	21	23	24	25	25	26	26
45		18	20	21	22	23	24	25	25	26
60	1	17	19	20	21	23	24	24	25	25
90	1,5	16	18	19	20	21	22	23	23	24
120	2	15	17	18	19	20	21	22	22	23
180	3	13	15	16	18	19	20	20	21	21
240	4	13	14	15	16	18	19	19	20	20
360	6	12	13	14	15	16	17	17	18	19
540	9	11	12	13	14	15	16	16	17	17
720	12	11	12	13	13	14	15	15	16	16
1080	18	11	12	12	13	14	14	15	15	15
1440	24	12	12	13	13	13	14	14	15	15
2880	48	15	14	14	14	14	14	14	15	15
4320	72	17	16	16	15	15	15	15	15	15
5760	96	18	17	17	16	16	16	16	16	16
7200	120	19	18	18	18	17	17	17	17	17
8640	144	21	19	19	18	18	18	18	18	18
10080	168	21	20	20	19	19	19	18	18	18

### Parameter für abweichende T und D

#### Lokationsparameter $\xi$ (Xi)

15,02252954

#### Skalenparameter $\alpha$ (Alpha)

4,52126133

#### Formparameter $\kappa$ (Kappa)

-0,1

#### 1. Koutsoyiannis-Parameter $\theta$ (Theta)

0,01056887

#### 2. Koutsoyiannis-Parameter $\eta$ (Eta)

0,69629067

Parameter für dauerstufenübergreifende Extremwertschätzung nach KOUTSOYIANNIS et al. 1998.

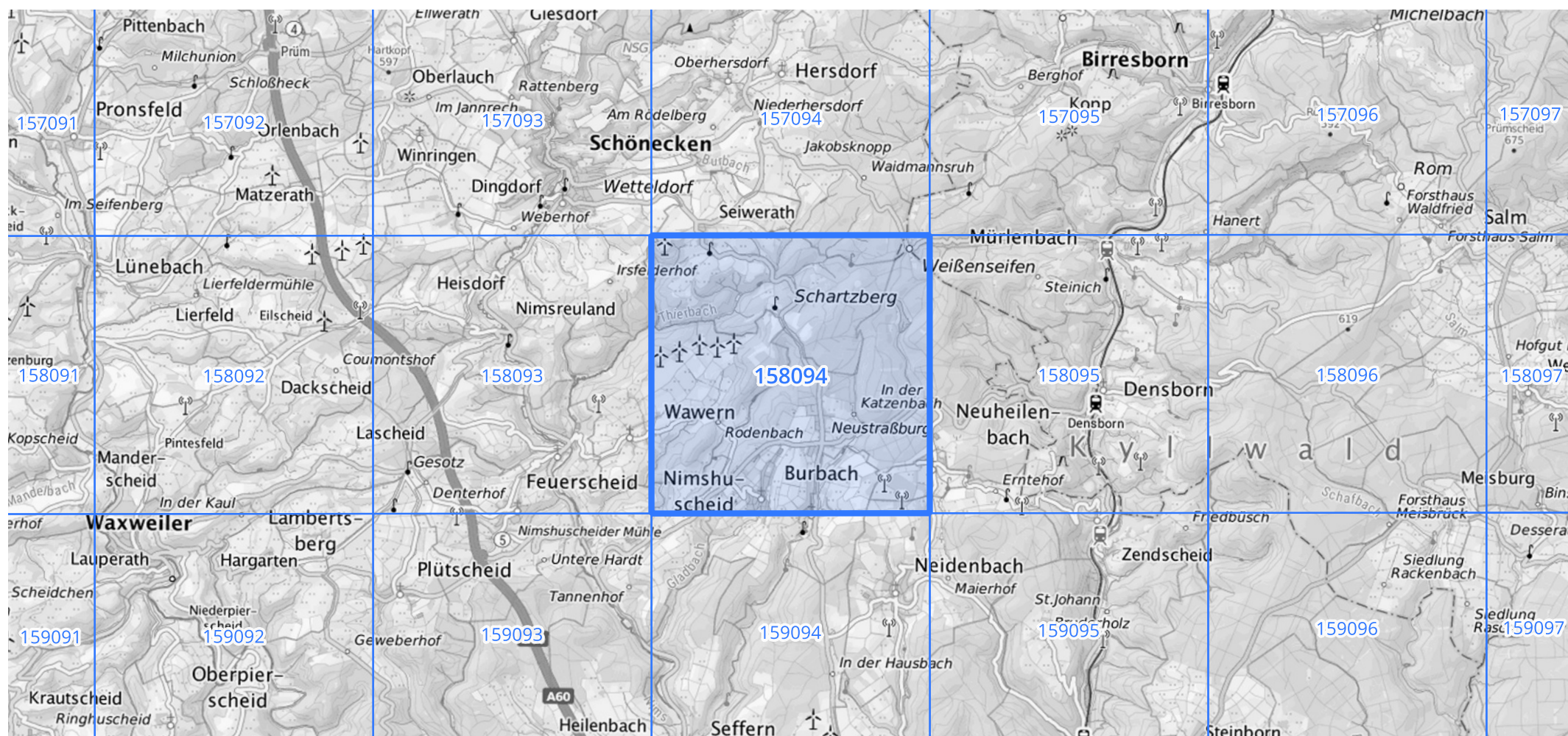
Siehe auch Anwendungshilfe zu KOSTRA-DWD-2020 des Deutschen Wetterdienstes.

# Starkniederschlagshöhen und -spenden gemäß KOSTRA-DWD-2020

## Rasterfeld 158094

(Zeile 158, Spalte 94)

### Übersichtskarte des Rasterfeldes 158094, M 1 : 100 000



Quelle Rasterdaten: KOSTRA-DWD-2020 des Deutschen Wetterdienstes, Stand 12/2022.

Seite 3 von 3

Kartendarstellung: © Bundesamt für Kartographie und Geodäsie (2023), Datenquellen: [https://sgx.geodatenzentrum.de/web\\_public/gdz/datenquellen/Datenquellen\\_TopPlusOpen.html](https://sgx.geodatenzentrum.de/web_public/gdz/datenquellen/Datenquellen_TopPlusOpen.html)

Für die Richtigkeit und Aktualität der Angaben wird keine Gewähr übernommen. Erstellt 01/2023.