

Starkniederschlagshöhen und -spenden gemäß KOSTRA-DWD-2020

Rasterfeld 158093

(Zeile 158, Spalte 93)

Regenspende und Bemessungsniederschlagswerte in Abhängigkeit von Wiederkehrzeit T und Dauerstufe D

Dauerstufe D		Wiederkehrzeit T																	
		1 a		2 a		3 a		5 a		10 a		20 a		30 a		50 a		100 a	
min	Std	mm	l / (s ha)	mm	l / (s ha)	mm	l / (s ha)	mm	l / (s ha)	mm	l / (s ha)	mm	l / (s ha)	mm	l / (s ha)	mm	l / (s ha)	mm	l / (s ha)
5		6,5	216,7	8,0	266,7	8,8	293,3	10,0	333,3	11,7	390,0	13,4	446,7	14,5	483,3	16,0	533,3	18,1	603,3
10		8,4	140,0	10,2	170,0	11,3	188,3	12,8	213,3	15,0	250,0	17,2	286,7	18,6	310,0	20,5	341,7	23,2	386,7
15		9,6	106,7	11,7	130,0	13,0	144,4	14,7	163,3	17,1	190,0	19,7	218,9	21,3	236,7	23,5	261,1	26,6	295,6
20		10,6	88,3	12,9	107,5	14,3	119,2	16,1	134,2	18,8	156,7	21,6	180,0	23,4	195,0	25,8	215,0	29,2	243,3
30		12,0	66,7	14,6	81,1	16,2	90,0	18,4	102,2	21,4	118,9	24,6	136,7	26,6	147,8	29,3	162,8	33,2	184,4
45		13,6	50,4	16,6	61,5	18,4	68,1	20,8	77,0	24,3	90,0	27,9	103,3	30,2	111,9	33,3	123,3	37,7	139,6
60	1	14,9	41,4	18,1	50,3	20,1	55,8	22,8	63,3	26,5	73,6	30,5	84,7	33,0	91,7	36,4	101,1	41,2	114,4
90	1,5	16,9	31,3	20,5	38,0	22,8	42,2	25,8	47,8	30,0	55,6	34,5	63,9	37,4	69,3	41,1	76,1	46,6	86,3
120	2	18,4	25,6	22,4	31,1	24,9	34,6	28,1	39,0	32,8	45,6	37,6	52,2	40,8	56,7	44,9	62,4	50,8	70,6
180	3	20,8	19,3	25,3	23,4	28,1	26,0	31,8	29,4	37,0	34,3	42,5	39,4	46,1	42,7	50,7	46,9	57,4	53,1
240	4	22,7	15,8	27,6	19,2	30,6	21,3	34,6	24,0	40,4	28,1	46,3	32,2	50,2	34,9	55,3	38,4	62,6	43,5
360	6	25,6	11,9	31,2	14,4	34,6	16,0	39,1	18,1	45,6	21,1	52,3	24,2	56,7	26,3	62,5	28,9	70,7	32,7
540	9	28,9	8,9	35,2	10,9	39,1	12,1	44,2	13,6	51,5	15,9	59,1	18,2	64,1	19,8	70,6	21,8	79,9	24,7
720	12	31,5	7,3	38,4	8,9	42,6	9,9	48,1	11,1	56,2	13,0	64,4	14,9	69,8	16,2	76,9	17,8	87,1	20,2
1080	18	35,6	5,5	43,3	6,7	48,1	7,4	54,4	8,4	63,4	9,8	72,7	11,2	78,8	12,2	86,8	13,4	98,3	15,2
1440	24	38,8	4,5	47,2	5,5	52,4	6,1	59,2	6,9	69,1	8,0	79,3	9,2	85,9	9,9	94,6	10,9	107,1	12,4
2880	48	47,7	2,8	58,0	3,4	64,5	3,7	72,9	4,2	85,0	4,9	97,5	5,6	105,7	6,1	116,4	6,7	131,8	7,6
4320	72	53,8	2,1	65,5	2,5	72,8	2,8	82,3	3,2	95,9	3,7	110,1	4,2	119,3	4,6	131,4	5,1	148,8	5,7
5760	96	58,7	1,7	71,4	2,1	79,3	2,3	89,6	2,6	104,6	3,0	119,9	3,5	130,0	3,8	143,2	4,1	162,1	4,7
7200	120	62,7	1,5	76,3	1,8	84,7	2,0	95,8	2,2	111,8	2,6	128,2	3,0	139,0	3,2	153,1	3,5	173,3	4,0
8640	144	66,2	1,3	80,6	1,6	89,5	1,7	101,2	2,0	118,0	2,3	135,4	2,6	146,8	2,8	161,6	3,1	183,0	3,5
10080	168	69,3	1,1	84,4	1,4	93,7	1,5	105,9	1,8	123,6	2,0	141,8	2,3	153,7	2,5	169,3	2,8	191,6	3,2

Starkniederschlagshöhen und -spenden gemäß KOSTRA-DWD-2020

Rasterfeld 158093

(Zeile 158, Spalte 93)

Örtliche Unsicherheiten in Abhängigkeit von Wiederkehrzeit T und Dauerstufe D

Dauerstufe D		Wiederkehrzeit T								
		1 a	2 a	3 a	5 a	10 a	20 a	30 a	50 a	100 a
min	Std	± %	± %	± %	± %	± %	± %	± %	± %	± %
5		14	16	16	17	18	19	19	19	20
10		17	18	20	20	21	22	23	23	24
15		18	20	21	22	23	24	24	25	26
20		18	20	21	22	24	25	25	26	26
30		18	21	22	23	24	25	25	26	27
45		18	20	21	22	24	25	25	26	26
60	1	17	20	21	22	23	24	24	25	26
90	1,5	16	18	19	20	22	23	23	24	24
120	2	15	17	18	19	21	22	22	23	23
180	3	14	16	17	18	19	20	21	21	22
240	4	13	15	16	17	18	19	19	20	21
360	6	12	14	15	15	17	17	18	18	19
540	9	12	13	14	14	15	16	17	17	18
720	12	11	12	13	14	15	15	16	16	17
1080	18	12	12	13	13	14	15	15	15	16
1440	24	13	13	13	13	14	14	15	15	15
2880	48	15	15	14	14	15	15	15	15	15
4320	72	17	16	16	16	16	16	16	16	16
5760	96	19	18	17	17	17	17	17	17	17
7200	120	20	19	18	18	18	18	18	17	17
8640	144	21	20	19	19	19	18	18	18	18
10080	168	22	21	20	20	19	19	19	19	19

Parameter für abweichende T und D

Lokationsparameter ξ (Xi)

15,02437289

Skalenparameter α (Alpha)

4,53067083

Formparameter κ (Kappa)

-0,1

1. Koutsoyiannis-Parameter θ (Theta)

0,01127091

2. Koutsoyiannis-Parameter η (Eta)

0,70137625

Parameter für dauerstufenübergreifende Extremwertschätzung nach KOUTSOYIANNIS et al. 1998.

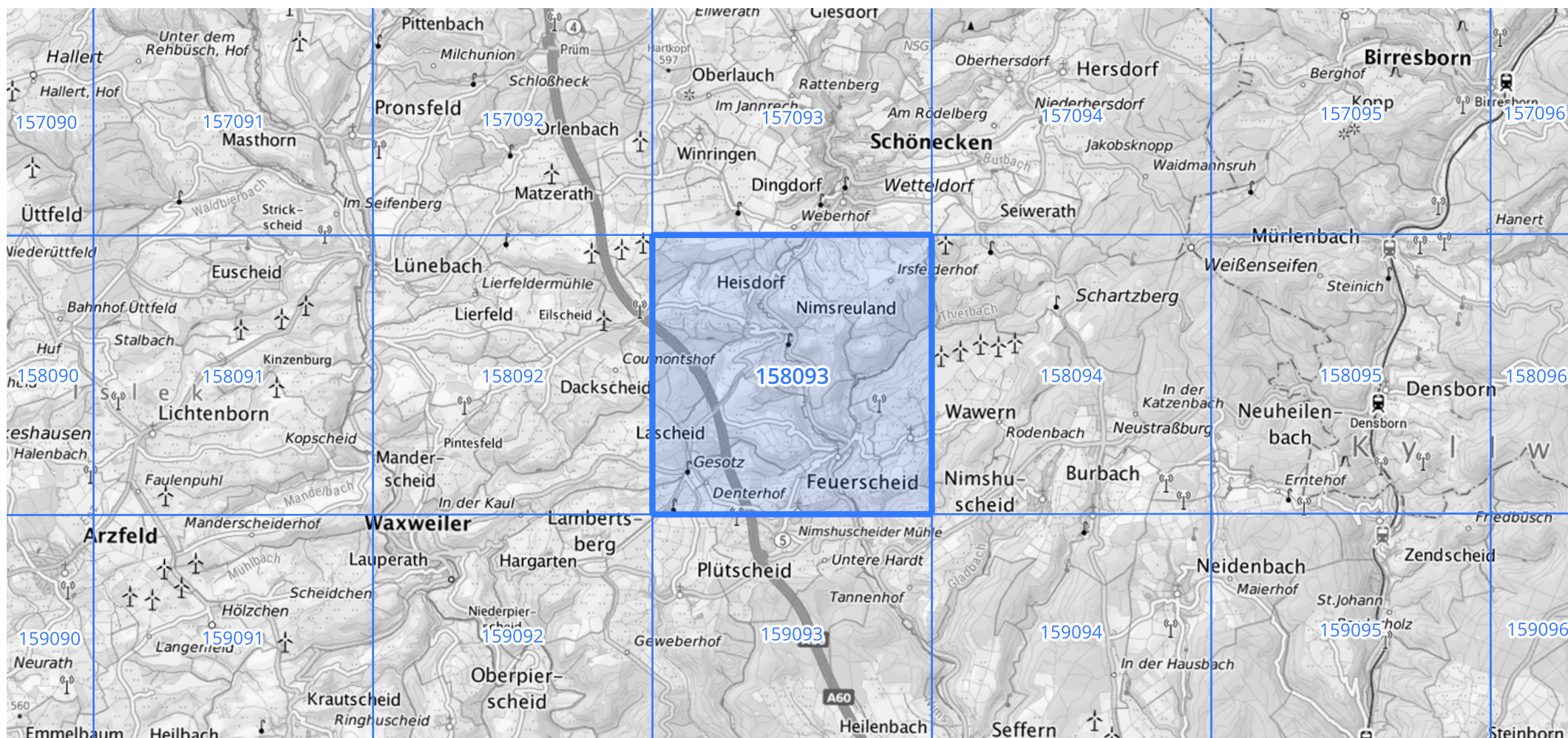
Siehe auch Anwendungshilfe zu KOSTRA-DWD-2020 des Deutschen Wetterdienstes.

Starkniederschlagshöhen und -spenden gemäß KOSTRA-DWD-2020

Rasterfeld 158093

(Zeile 158, Spalte 93)

Übersichtskarte des Rasterfeldes 158093, M 1 : 100 000



Quelle Rasterdaten: KOSTRA-DWD-2020 des Deutschen Wetterdienstes, Stand 12/2022.

Seite 3 von 3

Kartendarstellung: © Bundesamt für Kartographie und Geodäsie (2023), Datenquellen: https://sgx.geodatenzentrum.de/web_public/gdz/datenquellen/Datenquellen_TopPlusOpen.html

Für die Richtigkeit und Aktualität der Angaben wird keine Gewähr übernommen. Erstellt 01/2023.