

Starkniederschlagshöhen und -spenden gemäß KOSTRA-DWD-2020

Rasterfeld 158092

(Zeile 158, Spalte 92)

Regenspende und Bemessungsniederschlagswerte in Abhängigkeit von Wiederkehrzeit T und Dauerstufe D

Dauerstufe D		Wiederkehrzeit T																	
		1 a		2 a		3 a		5 a		10 a		20 a		30 a		50 a		100 a	
min	Std	mm	l / (s ha)	mm	l / (s ha)	mm	l / (s ha)	mm	l / (s ha)	mm	l / (s ha)	mm	l / (s ha)	mm	l / (s ha)	mm	l / (s ha)	mm	l / (s ha)
5		6,5	216,7	7,9	263,3	8,8	293,3	9,9	330,0	11,6	386,7	13,3	443,3	14,4	480,0	15,9	530,0	18,0	600,0
10		8,4	140,0	10,2	170,0	11,3	188,3	12,8	213,3	14,9	248,3	17,1	285,0	18,6	310,0	20,5	341,7	23,2	386,7
15		9,6	106,7	11,7	130,0	13,0	144,4	14,7	163,3	17,1	190,0	19,6	217,8	21,3	236,7	23,5	261,1	26,6	295,6
20		10,5	87,5	12,8	106,7	14,3	119,2	16,1	134,2	18,8	156,7	21,6	180,0	23,4	195,0	25,8	215,0	29,2	243,3
30		12,0	66,7	14,6	81,1	16,2	90,0	18,3	101,7	21,4	118,9	24,5	136,1	26,6	147,8	29,3	162,8	33,2	184,4
45		13,6	50,4	16,5	61,1	18,4	68,1	20,8	77,0	24,2	89,6	27,8	103,0	30,1	111,5	33,2	123,0	37,6	139,3
60	1	14,8	41,1	18,1	50,3	20,1	55,8	22,7	63,1	26,5	73,6	30,4	84,4	32,9	91,4	36,3	100,8	41,1	114,2
90	1,5	16,8	31,1	20,4	37,8	22,7	42,0	25,6	47,4	29,9	55,4	34,3	63,5	37,2	68,9	41,0	75,9	46,4	85,9
120	2	18,3	25,4	22,3	31,0	24,7	34,3	28,0	38,9	32,6	45,3	37,4	51,9	40,6	56,4	44,7	62,1	50,6	70,3
180	3	20,6	19,1	25,1	23,2	27,9	25,8	31,6	29,3	36,8	34,1	42,2	39,1	45,8	42,4	50,5	46,8	57,1	52,9
240	4	22,5	15,6	27,4	19,0	30,4	21,1	34,4	23,9	40,1	27,8	46,0	31,9	49,9	34,7	55,0	38,2	62,2	43,2
360	6	25,4	11,8	30,9	14,3	34,3	15,9	38,8	18,0	45,3	21,0	51,9	24,0	56,3	26,1	62,0	28,7	70,2	32,5
540	9	28,6	8,8	34,8	10,7	38,7	11,9	43,7	13,5	51,0	15,7	58,6	18,1	63,5	19,6	69,9	21,6	79,2	24,4
720	12	31,2	7,2	37,9	8,8	42,1	9,7	47,6	11,0	55,6	12,9	63,8	14,8	69,1	16,0	76,1	17,6	86,2	20,0
1080	18	35,1	5,4	42,8	6,6	47,5	7,3	53,7	8,3	62,7	9,7	71,9	11,1	77,9	12,0	85,9	13,3	97,2	15,0
1440	24	38,3	4,4	46,6	5,4	51,7	6,0	58,5	6,8	68,2	7,9	78,3	9,1	84,9	9,8	93,5	10,8	105,8	12,2
2880	48	47,0	2,7	57,2	3,3	63,5	3,7	71,8	4,2	83,7	4,8	96,1	5,6	104,2	6,0	114,7	6,6	129,9	7,5
4320	72	52,9	2,0	64,4	2,5	71,6	2,8	80,9	3,1	94,4	3,6	108,3	4,2	117,4	4,5	129,3	5,0	146,4	5,6
5760	96	57,6	1,7	70,1	2,0	77,9	2,3	88,1	2,5	102,8	3,0	117,9	3,4	127,8	3,7	140,8	4,1	159,4	4,6
7200	120	61,5	1,4	74,9	1,7	83,2	1,9	94,1	2,2	109,8	2,5	125,9	2,9	136,5	3,2	150,4	3,5	170,3	3,9
8640	144	65,0	1,3	79,1	1,5	87,8	1,7	99,3	1,9	115,8	2,2	132,9	2,6	144,1	2,8	158,7	3,1	179,7	3,5
10080	168	68,0	1,1	82,8	1,4	91,9	1,5	103,9	1,7	121,2	2,0	139,1	2,3	150,8	2,5	166,1	2,7	188,1	3,1

Starkniederschlagshöhen und -spenden gemäß KOSTRA-DWD-2020

Rasterfeld 158092

(Zeile 158, Spalte 92)

Örtliche Unsicherheiten in Abhängigkeit von Wiederkehrzeit T und Dauerstufe D

Dauerstufe D		Wiederkehrzeit T								
		1 a	2 a	3 a	5 a	10 a	20 a	30 a	50 a	100 a
min	Std	± %	± %	± %	± %	± %	± %	± %	± %	± %
5		15	16	17	17	18	19	19	20	20
10		17	19	20	20	22	23	23	23	24
15		18	20	21	22	23	24	25	25	26
20		18	21	22	23	24	25	25	26	27
30		19	21	22	23	24	25	26	26	27
45		18	21	22	23	24	25	26	26	27
60	1	18	20	21	22	24	25	25	26	26
90	1,5	17	19	20	21	22	23	24	25	25
120	2	16	18	19	20	21	22	23	23	24
180	3	14	16	17	19	20	21	21	22	23
240	4	13	15	16	17	19	20	20	21	21
360	6	12	14	15	16	17	18	19	19	20
540	9	12	13	14	15	16	17	17	18	18
720	12	12	13	13	14	15	16	16	17	17
1080	18	12	13	13	14	14	15	15	16	16
1440	24	13	13	13	14	14	15	15	15	16
2880	48	16	15	15	15	15	15	15	15	16
4320	72	18	17	17	16	16	16	16	16	16
5760	96	20	18	18	18	17	17	17	17	17
7200	120	21	20	19	19	18	18	18	18	18
8640	144	22	21	20	20	19	19	19	19	19
10080	168	23	22	21	21	20	20	20	19	19

Parameter für abweichende T und D

Lokationsparameter ξ (Xi)

14,9813851

Skalenparameter α (Alpha)

4,52613844

Formparameter κ (Kappa)

-0,1

1. Koutsoyiannis-Parameter θ (Theta)

0,01270869

2. Koutsoyiannis-Parameter η (Eta)

0,7046979

Parameter für dauerstufenübergreifende Extremwertschätzung nach KOUTSOYIANNIS et al. 1998.

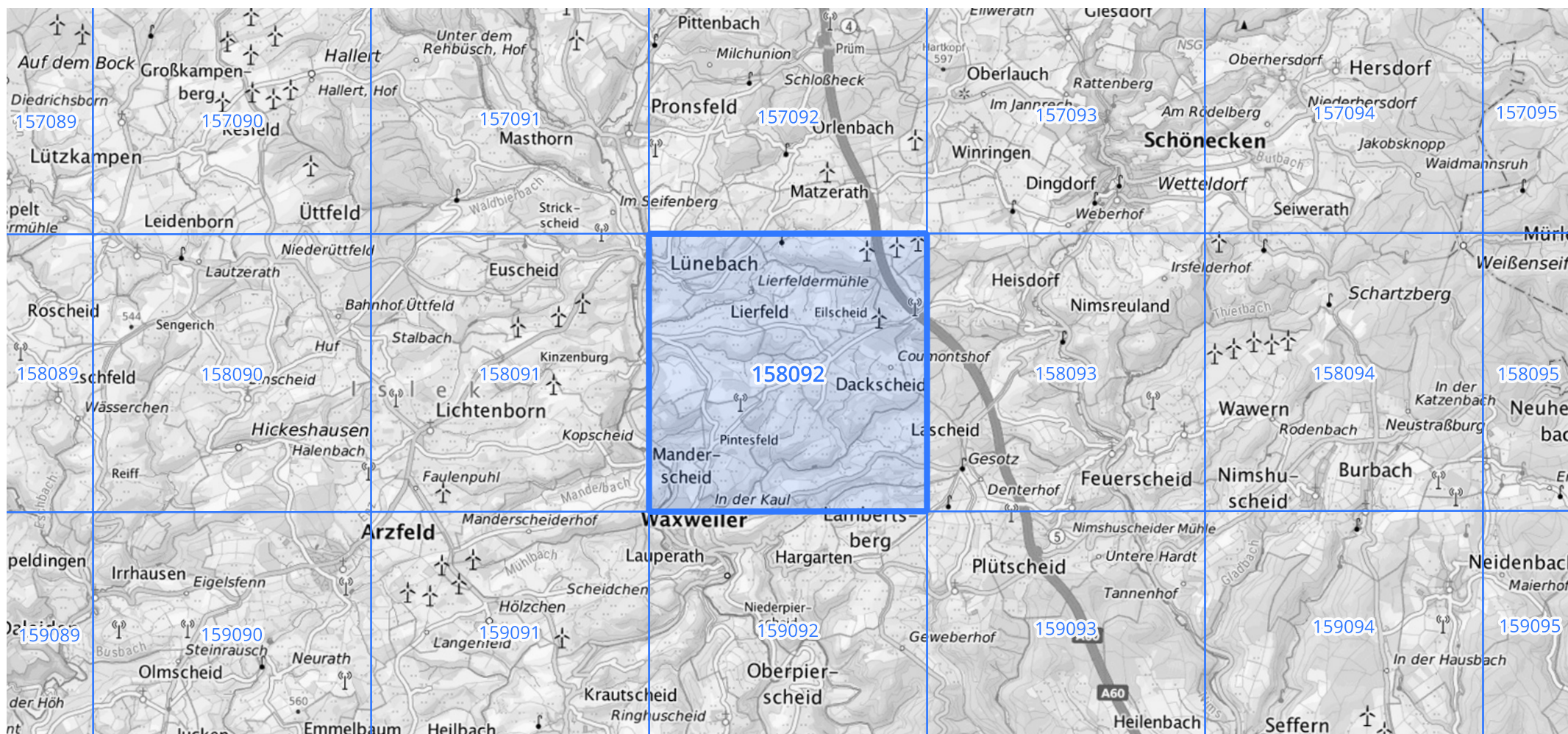
Siehe auch Anwendungshilfe zu KOSTRA-DWD-2020 des Deutschen Wetterdienstes.

Starkniederschlagshöhen und -spenden gemäß KOSTRA-DWD-2020

Rasterfeld 158092

(Zeile 158, Spalte 92)

Übersichtskarte des Rasterfeldes 158092, M 1 : 100 000



Quelle Rasterdaten: KOSTRA-DWD-2020 des Deutschen Wetterdienstes, Stand 12/2022.

Seite 3 von 3

Kartendarstellung: © Bundesamt für Kartographie und Geodäsie (2023), Datenquellen: https://sgx.geodatenzentrum.de/web_public/gdz/datenquellen/Datenquellen_TopPlusOpen.html

Für die Richtigkeit und Aktualität der Angaben wird keine Gewähr übernommen. Erstellt 01/2023.