

# Starkniederschlagshöhen und -spenden gemäß KOSTRA-DWD-2020

## Rasterfeld 158090

(Zeile 158, Spalte 90)

### Regenspende und Bemessungsniederschlagswerte in Abhängigkeit von Wiederkehrzeit T und Dauerstufe D

Dauerstufe D		Wiederkehrzeit T																	
		1 a		2 a		3 a		5 a		10 a		20 a		30 a		50 a		100 a	
min	Std	mm	l / (s ha)	mm	l / (s ha)	mm	l / (s ha)	mm	l / (s ha)	mm	l / (s ha)	mm	l / (s ha)	mm	l / (s ha)	mm	l / (s ha)	mm	l / (s ha)
5		6,5	216,7	7,9	263,3	8,8	293,3	9,9	330,0	11,6	386,7	13,3	443,3	14,4	480,0	15,9	530,0	18,0	600,0
10		8,4	140,0	10,3	171,7	11,4	190,0	12,9	215,0	15,0	250,0	17,2	286,7	18,7	311,7	20,6	343,3	23,3	388,3
15		9,7	107,8	11,8	131,1	13,1	145,6	14,8	164,4	17,2	191,1	19,8	220,0	21,4	237,8	23,6	262,2	26,7	296,7
20		10,6	88,3	12,9	107,5	14,4	120,0	16,2	135,0	18,9	157,5	21,7	180,8	23,5	195,8	25,9	215,8	29,3	244,2
30		12,1	67,2	14,7	81,7	16,3	90,6	18,4	102,2	21,5	119,4	24,7	137,2	26,7	148,3	29,4	163,3	33,3	185,0
45		13,7	50,7	16,6	61,5	18,5	68,5	20,9	77,4	24,3	90,0	27,9	103,3	30,3	112,2	33,3	123,3	37,7	139,6
60	1	14,9	41,4	18,1	50,3	20,1	55,8	22,7	63,1	26,5	73,6	30,4	84,4	33,0	91,7	36,3	100,8	41,1	114,2
90	1,5	16,8	31,1	20,4	37,8	22,7	42,0	25,6	47,4	29,9	55,4	34,3	63,5	37,2	68,9	41,0	75,9	46,4	85,9
120	2	18,3	25,4	22,2	30,8	24,7	34,3	27,9	38,8	32,5	45,1	37,3	51,8	40,5	56,3	44,6	61,9	50,5	70,1
180	3	20,6	19,1	25,0	23,1	27,8	25,7	31,4	29,1	36,6	33,9	42,0	38,9	45,6	42,2	50,2	46,5	56,8	52,6
240	4	22,4	15,6	27,2	18,9	30,2	21,0	34,2	23,8	39,8	27,6	45,7	31,7	49,5	34,4	54,6	37,9	61,8	42,9
360	6	25,1	11,6	30,6	14,2	34,0	15,7	38,4	17,8	44,8	20,7	51,4	23,8	55,7	25,8	61,3	28,4	69,4	32,1
540	9	28,3	8,7	34,4	10,6	38,2	11,8	43,2	13,3	50,4	15,6	57,8	17,8	62,6	19,3	69,0	21,3	78,1	24,1
720	12	30,7	7,1	37,4	8,7	41,5	9,6	46,9	10,9	54,7	12,7	62,8	14,5	68,0	15,7	74,9	17,3	84,8	19,6
1080	18	34,5	5,3	42,0	6,5	46,6	7,2	52,7	8,1	61,5	9,5	70,5	10,9	76,5	11,8	84,2	13,0	95,3	14,7
1440	24	37,5	4,3	45,6	5,3	50,7	5,9	57,3	6,6	66,8	7,7	76,6	8,9	83,1	9,6	91,5	10,6	103,6	12,0
2880	48	45,8	2,7	55,7	3,2	61,8	3,6	69,9	4,0	81,5	4,7	93,5	5,4	101,4	5,9	111,7	6,5	126,4	7,3
4320	72	51,4	2,0	62,6	2,4	69,5	2,7	78,6	3,0	91,6	3,5	105,1	4,1	113,9	4,4	125,5	4,8	142,0	5,5
5760	96	55,9	1,6	68,0	2,0	75,5	2,2	85,3	2,5	99,5	2,9	114,2	3,3	123,7	3,6	136,3	3,9	154,3	4,5
7200	120	59,6	1,4	72,5	1,7	80,5	1,9	91,0	2,1	106,1	2,5	121,7	2,8	131,9	3,1	145,3	3,4	164,5	3,8
8640	144	62,8	1,2	76,4	1,5	84,8	1,6	95,9	1,8	111,8	2,2	128,3	2,5	139,0	2,7	153,1	3,0	173,4	3,3
10080	168	65,6	1,1	79,8	1,3	88,6	1,5	100,2	1,7	116,9	1,9	134,1	2,2	145,3	2,4	160,1	2,6	181,2	3,0

# Starkniederschlagshöhen und -spenden gemäß KOSTRA-DWD-2020

## Rasterfeld 158090

(Zeile 158, Spalte 90)

### Örtliche Unsicherheiten in Abhängigkeit von Wiederkehrzeit T und Dauerstufe D

Dauerstufe D		Wiederkehrzeit T								
		1 a	2 a	3 a	5 a	10 a	20 a	30 a	50 a	100 a
min	Std	± %	± %	± %	± %	± %	± %	± %	± %	± %
5		15	17	17	18	19	20	20	20	21
10		17	19	20	21	22	23	23	24	25
15		18	20	21	22	23	24	25	25	26
20		19	21	22	23	24	25	26	26	27
30		19	21	22	23	25	26	26	27	27
45		18	21	22	23	24	25	26	26	27
60	1	17	20	21	22	24	25	25	26	26
90	1,5	16	19	20	21	22	23	24	25	25
120	2	15	18	19	20	21	22	23	23	24
180	3	14	16	17	18	20	21	21	22	23
240	4	13	15	16	17	19	20	20	21	21
360	6	13	14	15	16	17	18	19	19	20
540	9	12	14	14	15	16	17	17	18	18
720	12	13	13	14	15	15	16	17	17	18
1080	18	13	14	14	14	15	16	16	16	17
1440	24	14	14	14	15	15	16	16	16	16
2880	48	18	17	17	17	17	17	17	17	17
4320	72	20	19	19	18	18	18	18	18	18
5760	96	22	21	20	20	19	19	19	19	19
7200	120	23	22	21	21	21	20	20	20	20
8640	144	24	23	22	22	22	21	21	21	21
10080	168	26	24	23	23	22	22	22	22	22

### Parameter für abweichende T und D

#### Lokationsparameter $\xi$ (Xi)

15,06782635

#### Skalenparameter $\alpha$ (Alpha)

4,53950976

#### Formparameter $\kappa$ (Kappa)

-0,1

#### 1. Koutsoyiannis-Parameter $\theta$ (Theta)

0,01586245

#### 2. Koutsoyiannis-Parameter $\eta$ (Eta)

0,7127203

Parameter für dauerstufenübergreifende Extremwertschätzung nach KOUTSOYIANNIS et al. 1998.

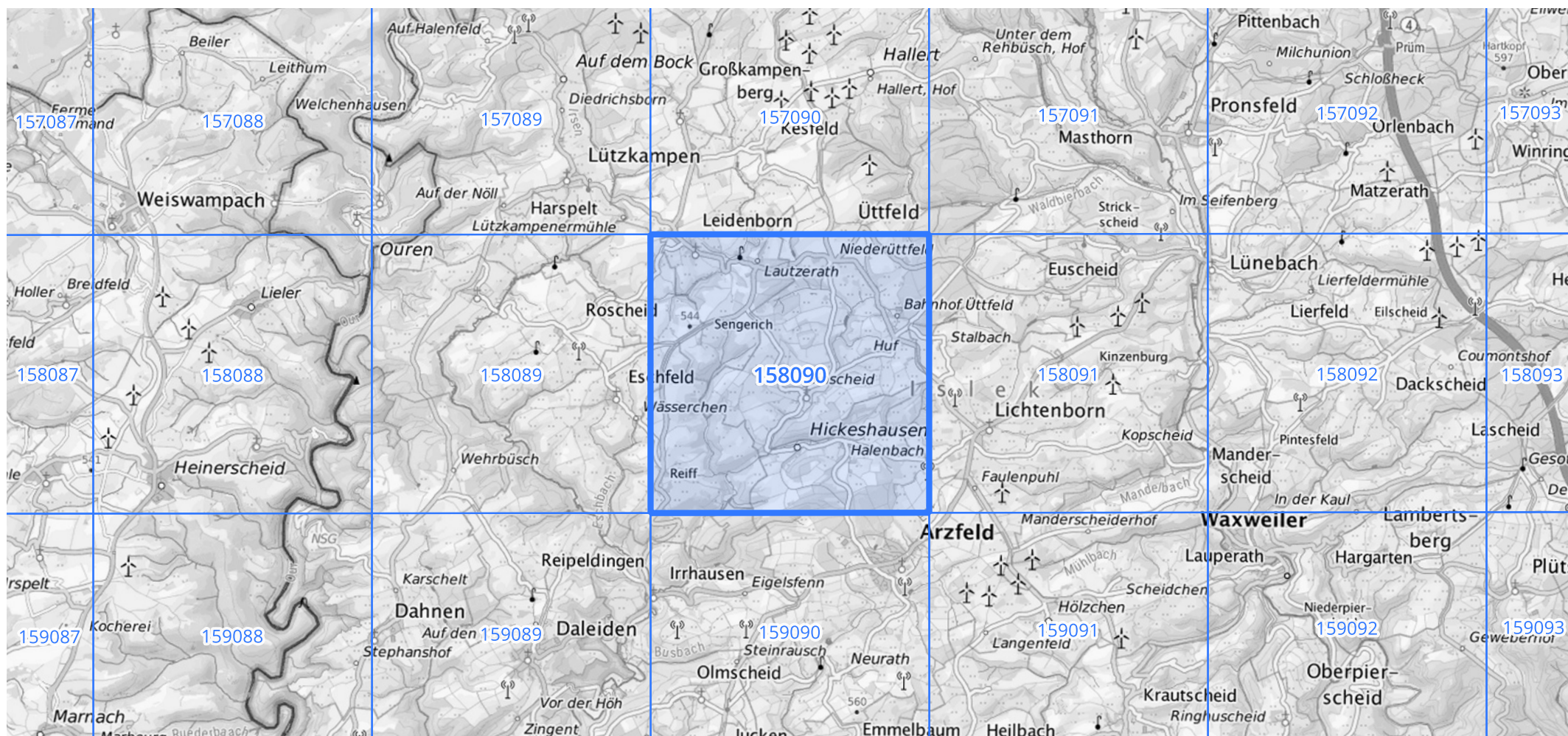
Siehe auch Anwendungshilfe zu KOSTRA-DWD-2020 des Deutschen Wetterdienstes.

# Starkniederschlagshöhen und -spenden gemäß KOSTRA-DWD-2020

## Rasterfeld 158090

(Zeile 158, Spalte 90)

### Übersichtskarte des Rasterfeldes 158090, M 1 : 100 000



Quelle Rasterdaten: KOSTRA-DWD-2020 des Deutschen Wetterdienstes, Stand 12/2022.

Seite 3 von 3

Kartendarstellung: © Bundesamt für Kartographie und Geodäsie (2023), Datenquellen: [https://sgx.geodatenzentrum.de/web\\_public/gdz/datenquellen/Datenquellen\\_TopPlusOpen.html](https://sgx.geodatenzentrum.de/web_public/gdz/datenquellen/Datenquellen_TopPlusOpen.html)

Für die Richtigkeit und Aktualität der Angaben wird keine Gewähr übernommen. Erstellt 01/2023.