

Starkniederschlagshöhen und -spenden gemäß KOSTRA-DWD-2020

Rasterfeld 158089

(Zeile 158, Spalte 89)

Regenspende und Bemessungsniederschlagswerte in Abhängigkeit von Wiederkehrzeit T und Dauerstufe D

Dauerstufe D		Wiederkehrzeit T																	
		1 a		2 a		3 a		5 a		10 a		20 a		30 a		50 a		100 a	
min	Std	mm	l / (s ha)	mm	l / (s ha)	mm	l / (s ha)	mm	l / (s ha)	mm	l / (s ha)	mm	l / (s ha)	mm	l / (s ha)	mm	l / (s ha)	mm	l / (s ha)
5		6,4	213,3	7,8	260,0	8,7	290,0	9,9	330,0	11,5	383,3	13,2	440,0	14,3	476,7	15,8	526,7	17,8	593,3
10		8,4	140,0	10,2	170,0	11,3	188,3	12,8	213,3	15,0	250,0	17,2	286,7	18,6	310,0	20,5	341,7	23,2	386,7
15		9,6	106,7	11,7	130,0	13,0	144,4	14,7	163,3	17,2	191,1	19,7	218,9	21,4	237,8	23,6	262,2	26,7	296,7
20		10,6	88,3	12,9	107,5	14,3	119,2	16,2	135,0	18,9	157,5	21,7	180,8	23,5	195,8	25,9	215,8	29,3	244,2
30		12,1	67,2	14,7	81,7	16,3	90,6	18,4	102,2	21,5	119,4	24,7	137,2	26,7	148,3	29,5	163,9	33,4	185,6
45		13,7	50,7	16,6	61,5	18,5	68,5	20,9	77,4	24,4	90,4	27,9	103,3	30,3	112,2	33,4	123,7	37,8	140,0
60	1	14,9	41,4	18,1	50,3	20,1	55,8	22,8	63,3	26,6	73,9	30,5	84,7	33,0	91,7	36,4	101,1	41,2	114,4
90	1,5	16,8	31,1	20,5	38,0	22,7	42,0	25,7	47,6	30,0	55,6	34,4	63,7	37,3	69,1	41,1	76,1	46,5	86,1
120	2	18,3	25,4	22,3	31,0	24,7	34,3	28,0	38,9	32,6	45,3	37,4	51,9	40,6	56,4	44,7	62,1	50,6	70,3
180	3	20,6	19,1	25,1	23,2	27,9	25,8	31,5	29,2	36,8	34,1	42,2	39,1	45,7	42,3	50,4	46,7	57,0	52,8
240	4	22,4	15,6	27,3	19,0	30,3	21,0	34,3	23,8	40,0	27,8	45,9	31,9	49,7	34,5	54,8	38,1	62,0	43,1
360	6	25,2	11,7	30,7	14,2	34,1	15,8	38,5	17,8	45,0	20,8	51,6	23,9	55,9	25,9	61,6	28,5	69,8	32,3
540	9	28,3	8,7	34,5	10,6	38,3	11,8	43,4	13,4	50,6	15,6	58,0	17,9	62,9	19,4	69,3	21,4	78,5	24,2
720	12	30,8	7,1	37,5	8,7	41,7	9,7	47,1	10,9	55,0	12,7	63,1	14,6	68,4	15,8	75,3	17,4	85,3	19,7
1080	18	34,6	5,3	42,2	6,5	46,8	7,2	53,0	8,2	61,8	9,5	70,9	10,9	76,9	11,9	84,7	13,1	95,9	14,8
1440	24	37,6	4,4	45,8	5,3	50,9	5,9	57,6	6,7	67,2	7,8	77,1	8,9	83,5	9,7	92,0	10,6	104,2	12,1
2880	48	46,0	2,7	56,0	3,2	62,2	3,6	70,3	4,1	82,0	4,7	94,1	5,4	102,0	5,9	112,4	6,5	127,3	7,4
4320	72	51,7	2,0	62,9	2,4	69,9	2,7	79,0	3,0	92,2	3,6	105,8	4,1	114,7	4,4	126,3	4,9	143,0	5,5
5760	96	56,1	1,6	68,4	2,0	75,9	2,2	85,9	2,5	100,2	2,9	114,9	3,3	124,6	3,6	137,3	4,0	155,4	4,5
7200	120	59,9	1,4	72,9	1,7	81,0	1,9	91,6	2,1	106,8	2,5	122,6	2,8	132,9	3,1	146,4	3,4	165,7	3,8
8640	144	63,1	1,2	76,8	1,5	85,3	1,6	96,5	1,9	112,6	2,2	129,2	2,5	140,0	2,7	154,3	3,0	174,7	3,4
10080	168	66,0	1,1	80,3	1,3	89,2	1,5	100,9	1,7	117,7	1,9	135,0	2,2	146,4	2,4	161,3	2,7	182,6	3,0

Starkniederschlagshöhen und -spenden gemäß KOSTRA-DWD-2020

Rasterfeld 158089

(Zeile 158, Spalte 89)

Örtliche Unsicherheiten in Abhängigkeit von Wiederkehrzeit T und Dauerstufe D

Dauerstufe D		Wiederkehrzeit T								
		1 a	2 a	3 a	5 a	10 a	20 a	30 a	50 a	100 a
min	Std	± %	± %	± %	± %	± %	± %	± %	± %	± %
5		15	17	17	18	19	20	20	21	21
10		17	19	20	21	22	23	24	24	25
15		18	20	21	22	23	24	25	25	26
20		19	21	22	23	24	25	26	26	27
30		19	21	22	23	24	25	26	27	27
45		18	20	21	23	24	25	26	26	27
60	1	17	20	21	22	23	24	25	25	26
90	1,5	16	18	19	21	22	23	24	24	25
120	2	15	17	18	20	21	22	22	23	24
180	3	14	16	17	18	19	20	21	21	22
240	4	13	15	16	17	18	19	20	20	21
360	6	12	14	15	16	17	18	18	19	19
540	9	12	13	14	15	16	17	17	17	18
720	12	13	13	14	14	15	16	16	17	17
1080	18	14	14	14	15	15	16	16	16	17
1440	24	15	15	15	15	15	16	16	16	17
2880	48	19	18	17	17	17	17	17	17	17
4320	72	21	20	20	19	19	19	19	19	19
5760	96	23	22	21	21	20	20	20	20	20
7200	120	24	23	23	22	22	21	21	21	21
8640	144	26	24	24	23	23	22	22	22	22
10080	168	27	25	25	24	24	23	23	23	23

Parameter für abweichende T und D

Lokationsparameter ξ (Xi)

15,08139663

Skalenparameter α (Alpha)

4,56126127

Formparameter κ (Kappa)

-0,1

1. Koutsoyiannis-Parameter θ (Theta)

0,01716362

2. Koutsoyiannis-Parameter η (Eta)

0,71187285

Parameter für dauerstufenübergreifende Extremwertschätzung nach KOUTSOYIANNIS et al. 1998.

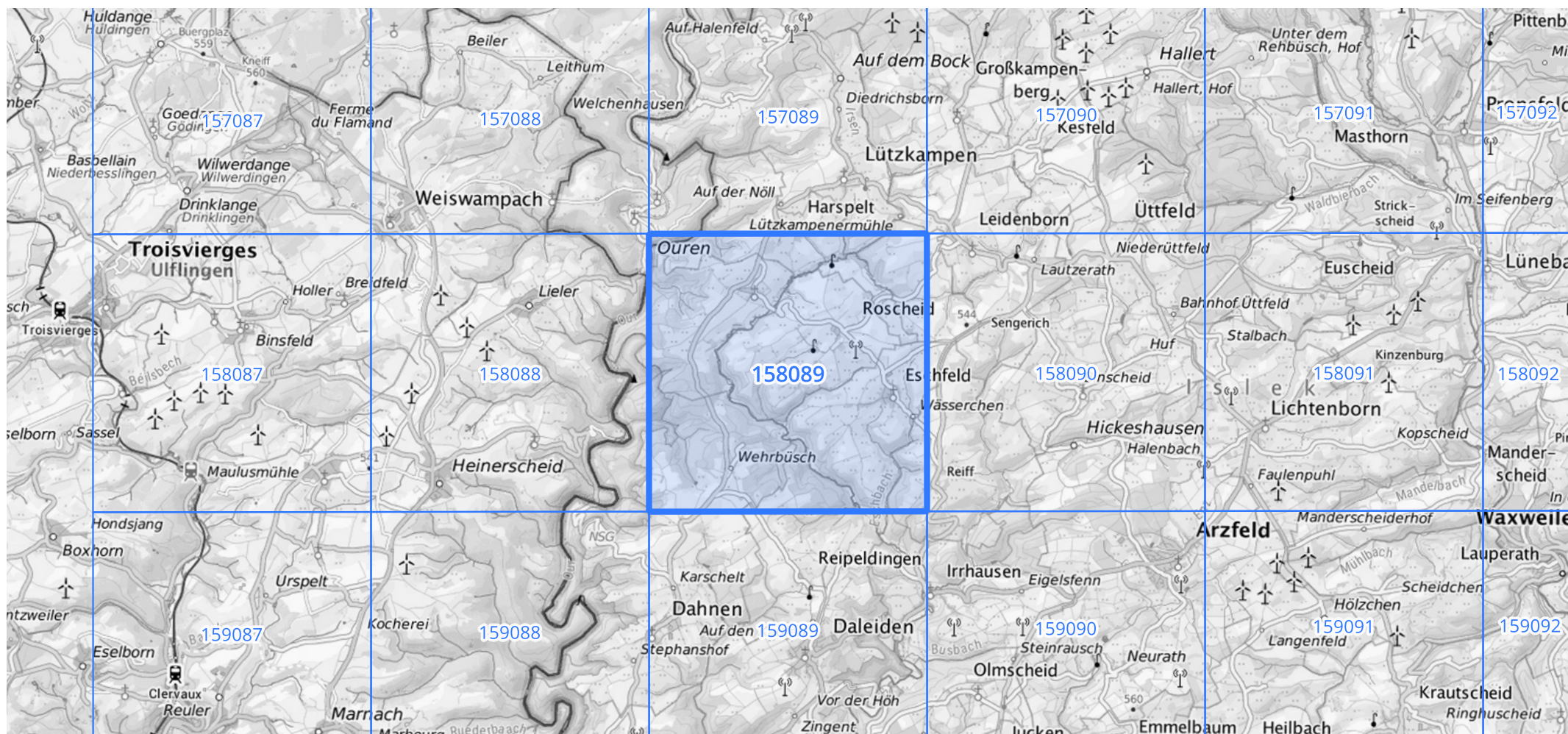
Siehe auch Anwendungshilfe zu KOSTRA-DWD-2020 des Deutschen Wetterdienstes.

Starkniederschlagshöhen und -spenden gemäß KOSTRA-DWD-2020

Rasterfeld 158089

(Zeile 158, Spalte 89)

Übersichtskarte des Rasterfeldes 158089, M 1 : 100 000



Quelle Rasterdaten: KOSTRA-DWD-2020 des Deutschen Wetterdienstes, Stand 12/2022.

Seite 3 von 3

Kartendarstellung: © Bundesamt für Kartographie und Geodäsie (2023), Datenquellen: https://sgx.geodatenzentrum.de/web_public/gdz/datenquellen/Datenquellen_TopPlusOpen.html

Für die Richtigkeit und Aktualität der Angaben wird keine Gewähr übernommen. Erstellt 01/2023.