

# Starkniederschlagshöhen und -spenden gemäß KOSTRA-DWD-2020

## Rasterfeld 158087

(Zeile 158, Spalte 87)

### Regenspende und Bemessungsniederschlagswerte in Abhängigkeit von Wiederkehrzeit T und Dauerstufe D

Dauerstufe D		Wiederkehrzeit T																	
		1 a		2 a		3 a		5 a		10 a		20 a		30 a		50 a		100 a	
min	Std	mm	l / (s ha)	mm	l / (s ha)	mm	l / (s ha)	mm	l / (s ha)	mm	l / (s ha)	mm	l / (s ha)	mm	l / (s ha)	mm	l / (s ha)	mm	l / (s ha)
5		6,3	210,0	7,7	256,7	8,6	286,7	9,8	326,7	11,4	380,0	13,1	436,7	14,2	473,3	15,7	523,3	17,8	593,3
10		8,3	138,3	10,1	168,3	11,3	188,3	12,8	213,3	14,9	248,3	17,2	286,7	18,6	310,0	20,5	341,7	23,3	388,3
15		9,6	106,7	11,7	130,0	13,0	144,4	14,7	163,3	17,2	191,1	19,8	220,0	21,5	238,9	23,7	263,3	26,8	297,8
20		10,5	87,5	12,9	107,5	14,3	119,2	16,2	135,0	19,0	158,3	21,8	181,7	23,6	196,7	26,1	217,5	29,6	246,7
30		12,0	66,7	14,7	81,7	16,3	90,6	18,5	102,8	21,6	120,0	24,9	138,3	27,0	150,0	29,7	165,0	33,7	187,2
45		13,7	50,7	16,7	61,9	18,6	68,9	21,0	77,8	24,6	91,1	28,2	104,4	30,6	113,3	33,8	125,2	38,3	141,9
60	1	14,9	41,4	18,2	50,6	20,3	56,4	23,0	63,9	26,9	74,7	30,9	85,8	33,5	93,1	36,9	102,5	41,9	116,4
90	1,5	16,9	31,3	20,6	38,1	23,0	42,6	26,0	48,1	30,4	56,3	34,9	64,6	37,9	70,2	41,8	77,4	47,4	87,8
120	2	18,4	25,6	22,5	31,3	25,0	34,7	28,4	39,4	33,2	46,1	38,1	52,9	41,3	57,4	45,6	63,3	51,7	71,8
180	3	20,8	19,3	25,4	23,5	28,3	26,2	32,0	29,6	37,4	34,6	43,0	39,8	46,7	43,2	51,5	47,7	58,3	54,0
240	4	22,7	15,8	27,7	19,2	30,8	21,4	34,9	24,2	40,8	28,3	46,9	32,6	50,9	35,3	56,1	39,0	63,6	44,2
360	6	25,6	11,9	31,2	14,4	34,8	16,1	39,4	18,2	46,0	21,3	52,9	24,5	57,4	26,6	63,3	29,3	71,7	33,2
540	9	28,8	8,9	35,2	10,9	39,2	12,1	44,4	13,7	51,9	16,0	59,6	18,4	64,7	20,0	71,3	22,0	80,8	24,9
720	12	31,4	7,3	38,4	8,9	42,7	9,9	48,3	11,2	56,5	13,1	64,9	15,0	70,4	16,3	77,7	18,0	88,0	20,4
1080	18	35,4	5,5	43,2	6,7	48,1	7,4	54,5	8,4	63,7	9,8	73,2	11,3	79,4	12,3	87,6	13,5	99,2	15,3
1440	24	38,5	4,5	47,1	5,5	52,4	6,1	59,3	6,9	69,3	8,0	79,7	9,2	86,5	10,0	95,3	11,0	108,0	12,5
2880	48	47,3	2,7	57,7	3,3	64,2	3,7	72,8	4,2	85,1	4,9	97,8	5,7	106,1	6,1	117,0	6,8	132,5	7,7
4320	72	53,3	2,1	65,1	2,5	72,4	2,8	82,0	3,2	95,9	3,7	110,2	4,3	119,5	4,6	131,8	5,1	149,4	5,8
5760	96	58,0	1,7	70,8	2,0	78,8	2,3	89,3	2,6	104,4	3,0	119,9	3,5	130,1	3,8	143,5	4,2	162,6	4,7
7200	120	61,9	1,4	75,7	1,8	84,2	1,9	95,4	2,2	111,5	2,6	128,1	3,0	139,0	3,2	153,2	3,5	173,7	4,0
8640	144	65,3	1,3	79,8	1,5	88,8	1,7	100,6	1,9	117,6	2,3	135,2	2,6	146,6	2,8	161,7	3,1	183,2	3,5
10080	168	68,4	1,1	83,5	1,4	92,9	1,5	105,3	1,7	123,1	2,0	141,4	2,3	153,5	2,5	169,2	2,8	191,8	3,2

# Starkniederschlagshöhen und -spenden gemäß KOSTRA-DWD-2020

## Rasterfeld 158087

(Zeile 158, Spalte 87)

### Örtliche Unsicherheiten in Abhängigkeit von Wiederkehrzeit T und Dauerstufe D

Dauerstufe D		Wiederkehrzeit T								
		1 a	2 a	3 a	5 a	10 a	20 a	30 a	50 a	100 a
min	Std	± %	± %	± %	± %	± %	± %	± %	± %	± %
5		15	16	17	17	18	19	19	20	20
10		17	18	19	20	21	22	23	23	24
15		18	20	21	22	23	24	24	25	26
20		18	20	21	22	24	25	25	26	26
30		18	21	22	23	24	25	26	26	27
45		18	20	21	22	24	25	25	26	27
60	1	17	20	21	22	23	24	25	25	26
90	1,5	16	18	19	21	22	23	23	24	25
120	2	15	17	19	20	21	22	22	23	24
180	3	14	16	17	18	19	20	21	21	22
240	4	13	15	16	17	18	19	20	20	21
360	6	13	14	15	16	17	18	18	19	19
540	9	13	14	14	15	16	17	17	18	18
720	12	13	14	14	15	16	16	17	17	18
1080	18	14	14	15	15	16	16	16	17	17
1440	24	15	15	15	15	16	16	17	17	17
2880	48	18	18	17	17	18	18	18	18	18
4320	72	20	19	19	19	19	19	19	19	19
5760	96	22	21	21	20	20	20	20	20	20
7200	120	23	22	22	22	21	21	21	21	21
8640	144	24	23	23	23	22	22	22	22	22
10080	168	25	24	24	23	23	23	23	23	23

### Parameter für abweichende T und D

#### Lokationsparameter $\xi$ (Xi)

15,11635146

#### Skalenparameter $\alpha$ (Alpha)

4,66678255

#### Formparameter $\kappa$ (Kappa)

-0,1

#### 1. Koutsoyiannis-Parameter $\theta$ (Theta)

0,0177998

#### 2. Koutsoyiannis-Parameter $\eta$ (Eta)

0,70535091

Parameter für dauerstufenübergreifende Extremwertschätzung nach KOUTSOYIANNIS et al. 1998.

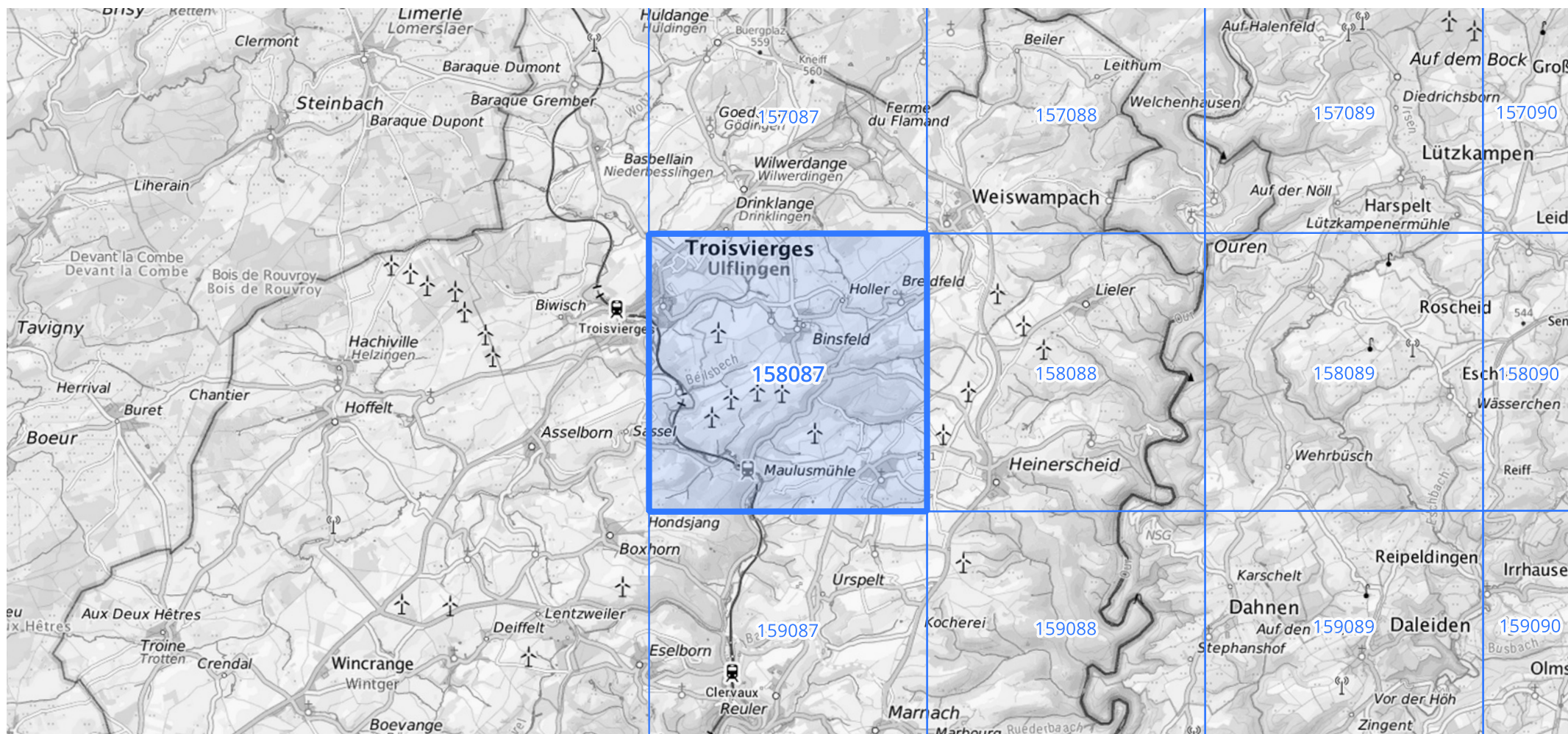
Siehe auch Anwendungshilfe zu KOSTRA-DWD-2020 des Deutschen Wetterdienstes.

## Starkniederschlagshöhen und -spenden gemäß KOSTRA-DWD-2020

## Rasterfeld 158087

(Zeile 158, Spalte 87)

## Übersichtskarte des Rasterfeldes 158087, M 1 : 100 000



Quelle Rasterdaten: KOSTRA-DWD-2020 des Deutschen Wetterdienstes, Stand 12/2022.

Seite 3 von 3

Kartendarstellung: © Bundesamt für Kartographie und Geodäsie (2023), Datenquellen: [https://sgx.geodatenzentrum.de/web\\_public/gdz/datenquellen/Datenquellen\\_TopPlusOpen.html](https://sgx.geodatenzentrum.de/web_public/gdz/datenquellen/Datenquellen_TopPlusOpen.html)

Für die Richtigkeit und Aktualität der Angaben wird keine Gewähr übernommen. Erstellt 01/2023.