

Starkniederschlagshöhen und -spenden gemäß KOSTRA-DWD-2020

Rasterfeld 157178

(Zeile 157, Spalte 178)

Regenspende und Bemessungsniederschlagswerte in Abhängigkeit von Wiederkehrzeit T und Dauerstufe D

Dauerstufe D	Wiederkehrzeit T																		
	1 a	2 a	3 a	5 a	10 a	20 a	30 a	50 a	100 a	1 a	2 a	3 a	5 a	10 a	20 a	30 a	50 a	100 a	
min	Std	mm	l / (s ha)	mm	l / (s ha)	mm	l / (s ha)	mm	l / (s ha)	mm	l / (s ha)	mm	l / (s ha)	mm	l / (s ha)	mm	l / (s ha)	mm	l / (s ha)
5		7,3	243,3	9,1	303,3	10,2	340,0	11,6	386,7	13,7	456,7	15,8	526,7	17,2	573,3	19,0	633,3	21,6	720,0
10		9,6	160,0	11,9	198,3	13,4	223,3	15,2	253,3	18,0	300,0	20,8	346,7	22,6	376,7	25,0	416,7	28,4	473,3
15		11,0	122,2	13,7	152,2	15,3	170,0	17,5	194,4	20,6	228,9	23,8	264,4	25,9	287,8	28,7	318,9	32,6	362,2
20		12,1	100,8	15,0	125,0	16,8	140,0	19,2	160,0	22,6	188,3	26,1	217,5	28,4	236,7	31,4	261,7	35,7	297,5
30		13,6	75,6	16,9	93,9	19,0	105,6	21,6	120,0	25,5	141,7	29,4	163,3	32,0	177,8	35,5	197,2	40,3	223,9
45		15,3	56,7	19,0	70,4	21,3	78,9	24,3	90,0	28,6	105,9	33,0	122,2	35,9	133,0	39,8	147,4	45,2	167,4
60	1	16,5	45,8	20,5	56,9	23,0	63,9	26,2	72,8	30,9	85,8	35,7	99,2	38,9	108,1	43,0	119,4	48,9	135,8
90	1,5	18,4	34,1	22,9	42,4	25,6	47,4	29,2	54,1	34,4	63,7	39,8	73,7	43,3	80,2	47,9	88,7	54,5	100,9
120	2	19,9	27,6	24,7	34,3	27,6	38,3	31,5	43,8	37,1	51,5	42,9	59,6	46,7	64,9	51,7	71,8	58,8	81,7
180	3	22,1	20,5	27,4	25,4	30,7	28,4	35,0	32,4	41,2	38,1	47,7	44,2	51,9	48,1	57,4	53,1	65,3	60,5
240	4	23,8	16,5	29,5	20,5	33,0	22,9	37,7	26,2	44,4	30,8	51,3	35,6	55,9	38,8	61,8	42,9	70,3	48,8
360	6	26,3	12,2	32,7	15,1	36,6	16,9	41,8	19,4	49,2	22,8	56,9	26,3	61,9	28,7	68,5	31,7	77,9	36,1
540	9	29,2	9,0	36,2	11,2	40,6	12,5	46,3	14,3	54,6	16,9	63,1	19,5	68,6	21,2	75,9	23,4	86,4	26,7
720	12	31,4	7,3	39,0	9,0	43,6	10,1	49,8	11,5	58,7	13,6	67,8	15,7	73,8	17,1	81,6	18,9	92,9	21,5
1080	18	34,8	5,4	43,1	6,7	48,3	7,5	55,1	8,5	65,0	10,0	75,1	11,6	81,7	12,6	90,4	14,0	102,8	15,9
1440	24	37,4	4,3	46,4	5,4	52,0	6,0	59,3	6,9	69,8	8,1	80,7	9,3	87,8	10,2	97,2	11,3	110,6	12,8
2880	48	44,5	2,6	55,2	3,2	61,8	3,6	70,5	4,1	83,1	4,8	96,0	5,6	104,5	6,0	115,6	6,7	131,5	7,6
4320	72	49,2	1,9	61,1	2,4	68,4	2,6	78,1	3,0	92,0	3,5	106,3	4,1	115,7	4,5	128,0	4,9	145,6	5,6
5760	96	52,9	1,5	65,7	1,9	73,5	2,1	83,9	2,4	98,9	2,9	114,3	3,3	124,3	3,6	137,6	4,0	156,5	4,5
7200	120	55,9	1,3	69,4	1,6	77,8	1,8	88,7	2,1	104,5	2,4	120,8	2,8	131,5	3,0	145,5	3,4	165,5	3,8
8640	144	58,6	1,1	72,7	1,4	81,4	1,6	92,9	1,8	109,4	2,1	126,5	2,4	137,6	2,7	152,3	2,9	173,2	3,3
10080	168	60,9	1,0	75,5	1,2	84,6	1,4	96,5	1,6	113,7	1,9	131,4	2,2	143,1	2,4	158,3	2,6	180,0	3,0

Starkniederschlagshöhen und -spenden gemäß KOSTRA-DWD-2020

Rasterfeld 157178

(Zeile 157, Spalte 178)

Örtliche Unsicherheiten in Abhängigkeit von Wiederkehrzeit T und Dauerstufe D

Dauerstufe D		Wiederkehrzeit T								
		1 a	2 a	3 a	5 a	10 a	20 a	30 a	50 a	100 a
min	Std	± %	± %	± %	± %	± %	± %	± %	± %	± %
5		12	13	13	14	15	15	16	16	16
10		15	16	17	18	19	20	20	21	21
15		16	18	19	20	21	22	23	23	24
20		18	20	21	22	23	24	24	24	25
30		19	21	22	23	24	25	25	26	26
45		19	21	22	23	24	25	26	26	27
60	1	19	21	22	23	24	25	25	26	27
90	1,5	19	21	21	22	24	24	25	25	26
120	2	18	20	21	22	23	24	24	25	25
180	3	17	19	20	21	22	23	23	24	24
240	4	16	18	19	20	21	22	22	23	23
360	6	15	17	18	19	20	21	21	22	22
540	9	14	16	17	18	19	20	20	20	21
720	12	14	15	16	17	18	19	19	20	20
1080	18	13	15	15	16	17	18	18	19	19
1440	24	13	14	15	16	17	17	18	18	18
2880	48	14	14	15	15	16	16	17	17	17
4320	72	15	15	15	15	16	16	17	17	17
5760	96	16	15	16	16	16	16	17	17	17
7200	120	16	16	16	16	16	17	17	17	17
8640	144	17	17	17	17	17	17	17	17	18
10080	168	18	17	17	17	17	17	17	18	18

Parameter für abweichende T und D

Lokationsparameter ξ (Xi)

16,89609026

Skalenparameter α (Alpha)

5,65876204

Formparameter κ (Kappa)

-0,1

1. Koutsoyiannis-Parameter θ (Theta)

0,02768421

2. Koutsoyiannis-Parameter η (Eta)

0,74973983

Parameter für dauerstufenübergreifende Extremwertschätzung nach KOUTSOYIANNIS et al. 1998.

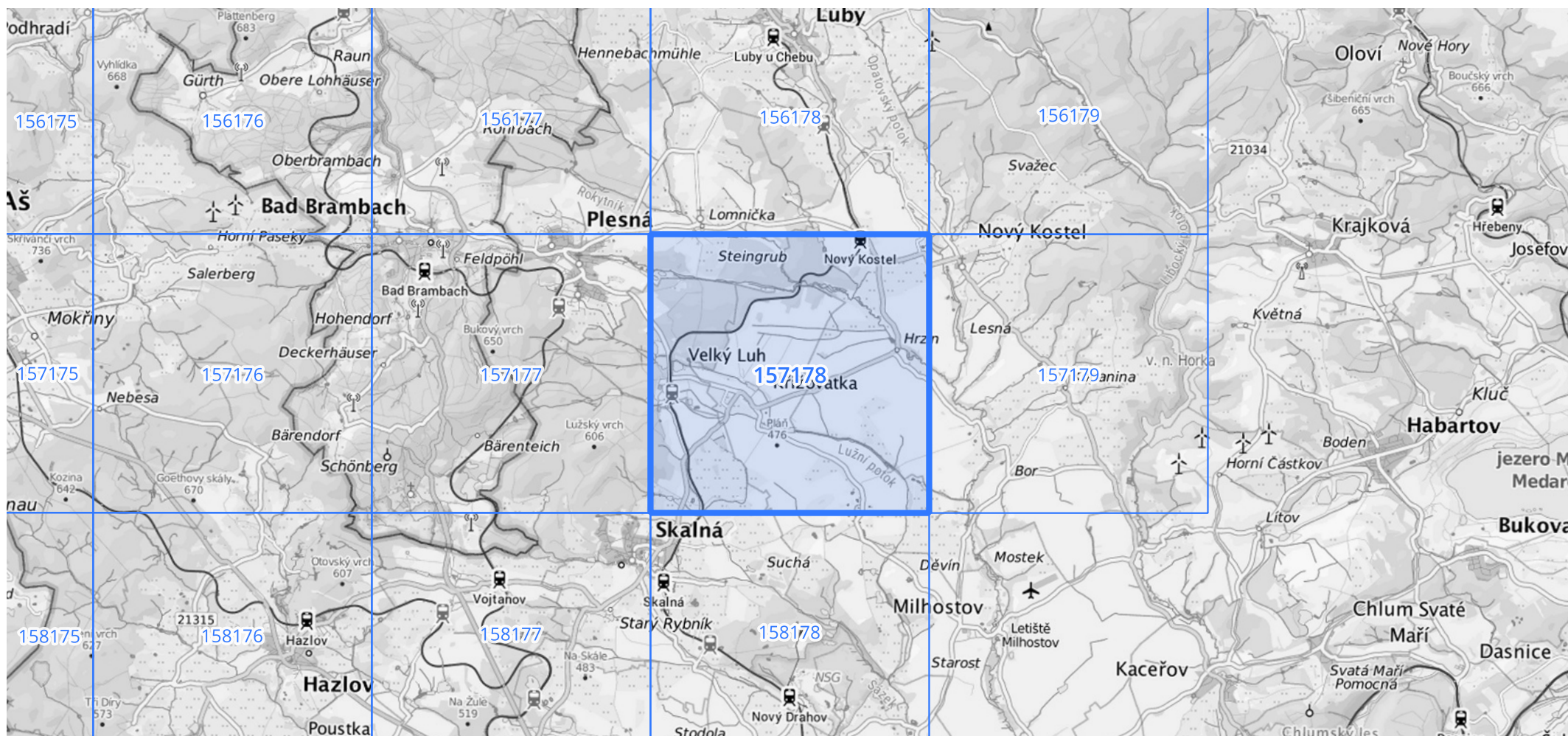
Siehe auch Anwendungshilfe zu KOSTRA-DWD-2020 des Deutschen Wetterdienstes.

Starkniederschlagshöhen und -spenden gemäß KOSTRA-DWD-2020

Rasterfeld 157178

(Zeile 157, Spalte 178)

Übersichtskarte des Rasterfeldes 157178, M 1 : 100 000



Quelle Rasterdaten: KOSTRA-DWD-2020 des Deutschen Wetterdienstes, Stand 12/2022.

Seite 3 von 3

Kartendarstellung: © Bundesamt für Kartographie und Geodäsie (2023), Datenquellen: https://sgx.geodatenzentrum.de/web_public/gdz/datenquellen/Datenquellen_TopPlusOpen.html

Für die Richtigkeit und Aktualität der Angaben wird keine Gewähr übernommen. Erstellt 01/2023.