

# Starkniederschlagshöhen und -spenden gemäß KOSTRA-DWD-2020

## Rasterfeld 157172

(Zeile 157, Spalte 172)

### Regenspende und Bemessungsniederschlagswerte in Abhängigkeit von Wiederkehrzeit T und Dauerstufe D

Dauerstufe D		Wiederkehrzeit T																	
		1 a		2 a		3 a		5 a		10 a		20 a		30 a		50 a		100 a	
min	Std	mm	l / (s ha)	mm	l / (s ha)	mm	l / (s ha)	mm	l / (s ha)	mm	l / (s ha)	mm	l / (s ha)	mm	l / (s ha)	mm	l / (s ha)	mm	l / (s ha)
5		7,0	233,3	8,7	290,0	9,7	323,3	11,1	370,0	13,1	436,7	15,1	503,3	16,4	546,7	18,2	606,7	20,7	690,0
10		9,3	155,0	11,6	193,3	12,9	215,0	14,7	245,0	17,4	290,0	20,0	333,3	21,8	363,3	24,1	401,7	27,4	456,7
15		10,7	118,9	13,3	147,8	14,9	165,6	17,0	188,9	20,0	222,2	23,1	256,7	25,1	278,9	27,8	308,9	31,6	351,1
20		11,8	98,3	14,6	121,7	16,3	135,8	18,6	155,0	21,9	182,5	25,3	210,8	27,5	229,2	30,4	253,3	34,6	288,3
30		13,3	73,9	16,5	91,7	18,4	102,2	21,0	116,7	24,7	137,2	28,6	158,9	31,1	172,8	34,4	191,1	39,1	217,2
45		14,9	55,2	18,5	68,5	20,7	76,7	23,6	87,4	27,7	102,6	32,0	118,5	34,9	129,3	38,5	142,6	43,8	162,2
60	1	16,1	44,7	20,0	55,6	22,3	61,9	25,5	70,8	30,0	83,3	34,6	96,1	37,7	104,7	41,7	115,8	47,4	131,7
90	1,5	17,9	33,1	22,2	41,1	24,9	46,1	28,3	52,4	33,4	61,9	38,5	71,3	41,9	77,6	46,4	85,9	52,7	97,6
120	2	19,3	26,8	23,9	33,2	26,8	37,2	30,5	42,4	35,9	49,9	41,5	57,6	45,1	62,6	49,9	69,3	56,8	78,9
180	3	21,4	19,8	26,5	24,5	29,7	27,5	33,8	31,3	39,8	36,9	46,0	42,6	50,0	46,3	55,3	51,2	62,9	58,2
240	4	23,0	16,0	28,5	19,8	31,9	22,2	36,4	25,3	42,8	29,7	49,4	34,3	53,8	37,4	59,5	41,3	67,6	46,9
360	6	25,4	11,8	31,5	14,6	35,3	16,3	40,2	18,6	47,3	21,9	54,7	25,3	59,5	27,5	65,8	30,5	74,8	34,6
540	9	28,1	8,7	34,8	10,7	39,0	12,0	44,4	13,7	52,3	16,1	60,4	18,6	65,7	20,3	72,7	22,4	82,7	25,5
720	12	30,2	7,0	37,4	8,7	41,8	9,7	47,7	11,0	56,2	13,0	64,9	15,0	70,6	16,3	78,0	18,1	88,7	20,5
1080	18	33,3	5,1	41,3	6,4	46,2	7,1	52,7	8,1	62,0	9,6	71,6	11,0	77,9	12,0	86,2	13,3	98,0	15,1
1440	24	35,8	4,1	44,3	5,1	49,6	5,7	56,5	6,5	66,5	7,7	76,9	8,9	83,6	9,7	92,5	10,7	105,2	12,2
2880	48	42,4	2,5	52,5	3,0	58,7	3,4	67,0	3,9	78,8	4,6	91,0	5,3	99,1	5,7	109,5	6,3	124,6	7,2
4320	72	46,8	1,8	57,9	2,2	64,9	2,5	73,9	2,9	87,0	3,4	100,5	3,9	109,4	4,2	120,9	4,7	137,5	5,3
5760	96	50,2	1,5	62,2	1,8	69,6	2,0	79,3	2,3	93,3	2,7	107,8	3,1	117,3	3,4	129,7	3,8	147,5	4,3
7200	120	53,0	1,2	65,6	1,5	73,5	1,7	83,7	1,9	98,6	2,3	113,9	2,6	123,9	2,9	137,0	3,2	155,8	3,6
8640	144	55,4	1,1	68,6	1,3	76,8	1,5	87,6	1,7	103,0	2,0	119,0	2,3	129,5	2,5	143,2	2,8	162,8	3,1
10080	168	57,5	1,0	71,2	1,2	79,7	1,3	90,9	1,5	107,0	1,8	123,6	2,0	134,4	2,2	148,7	2,5	169,1	2,8

# Starkniederschlagshöhen und -spenden gemäß KOSTRA-DWD-2020

## Rasterfeld 157172

(Zeile 157, Spalte 172)

### Örtliche Unsicherheiten in Abhängigkeit von Wiederkehrzeit T und Dauerstufe D

Dauerstufe D		Wiederkehrzeit T								
		1 a	2 a	3 a	5 a	10 a	20 a	30 a	50 a	100 a
min	Std	± %	± %	± %	± %	± %	± %	± %	± %	± %
5		11	12	12	12	13	14	14	14	15
10		13	15	16	17	18	18	19	19	20
15		16	17	18	19	20	21	21	22	22
20		17	19	20	21	22	22	23	23	24
30		18	20	21	22	23	24	24	25	25
45		19	21	22	23	24	25	25	26	26
60	1	19	21	22	23	24	25	25	26	26
90	1,5	18	20	21	22	24	24	25	25	26
120	2	18	20	21	22	23	24	24	25	26
180	3	17	19	20	21	22	23	23	24	25
240	4	16	18	19	20	21	22	23	23	24
360	6	15	17	18	19	20	21	21	22	23
540	9	14	16	17	18	19	20	20	21	21
720	12	14	15	16	17	18	19	19	20	20
1080	18	13	14	15	16	17	18	18	19	19
1440	24	12	14	14	15	16	17	17	18	18
2880	48	12	13	13	14	15	16	16	16	17
4320	72	12	13	13	14	14	15	15	16	16
5760	96	13	13	13	14	14	15	15	15	16
7200	120	13	13	13	14	14	15	15	15	16
8640	144	14	14	14	14	14	15	15	15	15
10080	168	14	14	14	14	14	15	15	15	15

### Parameter für abweichende T und D

#### Lokationsparameter $\xi$ (Xi)

16,52244601

#### Skalenparameter $\alpha$ (Alpha)

5,48200367

#### Formparameter $\kappa$ (Kappa)

-0,1

#### 1. Koutsoyiannis-Parameter $\theta$ (Theta)

0,03250595

#### 2. Koutsoyiannis-Parameter $\eta$ (Eta)

0,75643008

Parameter für dauerstufenübergreifende Extremwertschätzung nach KOUTSOYIANNIS et al. 1998.

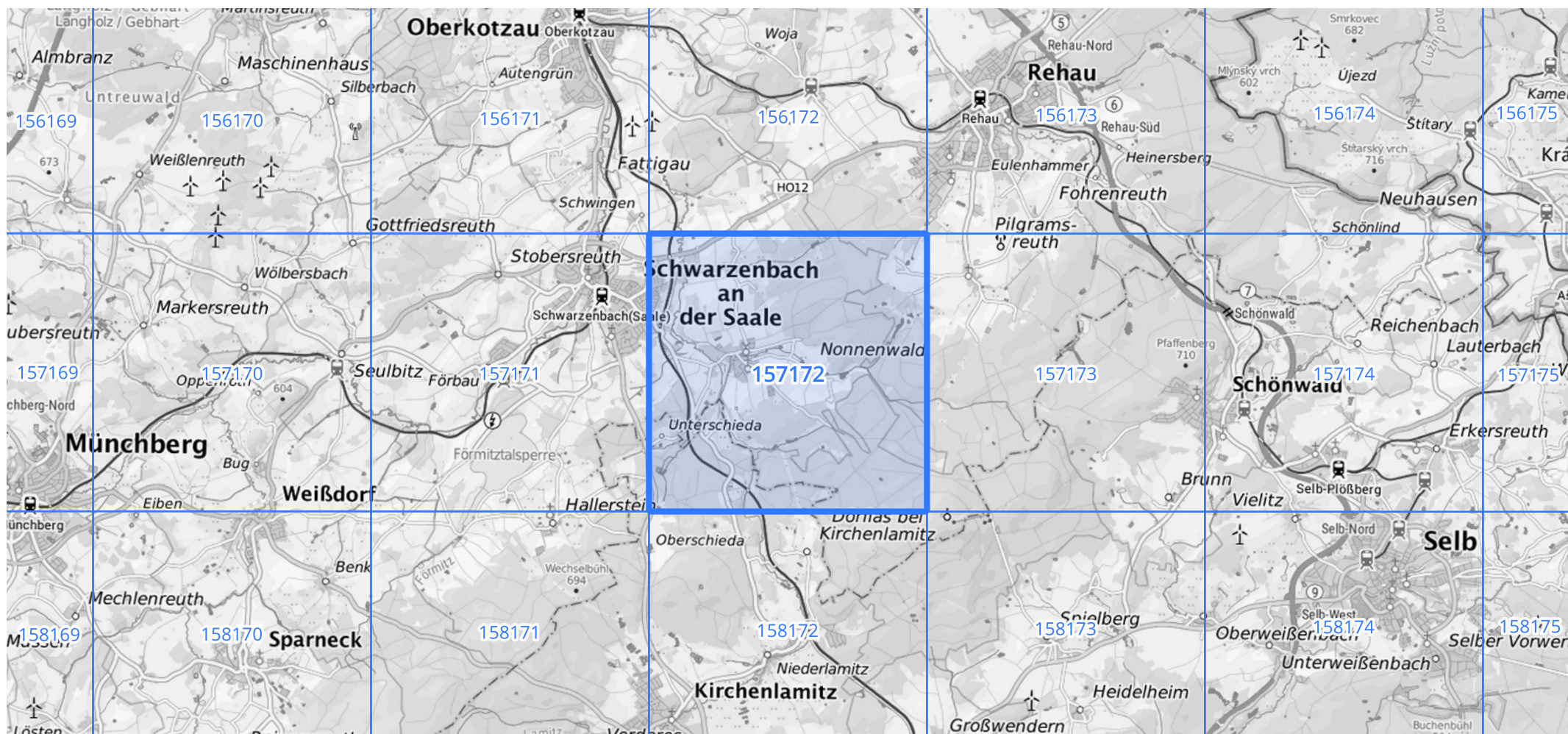
Siehe auch Anwendungshilfe zu KOSTRA-DWD-2020 des Deutschen Wetterdienstes.

# Starkniederschlagshöhen und -spenden gemäß KOSTRA-DWD-2020

## Rasterfeld 157172

(Zeile 157, Spalte 172)

Übersichtskarte des Rasterfeldes 157172, M 1 : 100 000



Quelle Rasterdaten: KOSTRA-DWD-2020 des Deutschen Wetterdienstes, Stand 12/2022.

Seite 3 von 3

Kartendarstellung: © Bundesamt für Kartographie und Geodäsie (2023), Datenquellen: [https://sgx.geodatenzentrum.de/web\\_public/gdz/datenquellen/Datenquellen\\_TopPlusOpen.html](https://sgx.geodatenzentrum.de/web_public/gdz/datenquellen/Datenquellen_TopPlusOpen.html)

Für die Richtigkeit und Aktualität der Angaben wird keine Gewähr übernommen. Erstellt 01/2023.