

Starkniederschlagshöhen und -spenden gemäß KOSTRA-DWD-2020

Rasterfeld 157155

(Zeile 157, Spalte 155)

Regenspende und Bemessungsniederschlagswerte in Abhängigkeit von Wiederkehrzeit T und Dauerstufe D

Dauerstufe D		Wiederkehrzeit T																	
		1 a		2 a		3 a		5 a		10 a		20 a		30 a		50 a		100 a	
min	Std	mm	l / (s ha)	mm	l / (s ha)	mm	l / (s ha)	mm	l / (s ha)	mm	l / (s ha)	mm	l / (s ha)	mm	l / (s ha)	mm	l / (s ha)	mm	l / (s ha)
5		7,4	246,7	9,1	303,3	10,2	340,0	11,7	390,0	13,7	456,7	15,9	530,0	17,3	576,7	19,1	636,7	21,7	723,3
10		9,6	160,0	11,9	198,3	13,3	221,7	15,2	253,3	17,9	298,3	20,7	345,0	22,5	375,0	24,9	415,0	28,3	471,7
15		11,0	122,2	13,6	151,1	15,2	168,9	17,3	192,2	20,4	226,7	23,5	261,1	25,6	284,4	28,3	314,4	32,2	357,8
20		11,9	99,2	14,8	123,3	16,5	137,5	18,8	156,7	22,1	184,2	25,6	213,3	27,8	231,7	30,8	256,7	35,0	291,7
30		13,3	73,9	16,5	91,7	18,4	102,2	21,0	116,7	24,7	137,2	28,5	158,3	31,0	172,2	34,3	190,6	39,0	216,7
45		14,7	54,4	18,2	67,4	20,4	75,6	23,3	86,3	27,4	101,5	31,6	117,0	34,4	127,4	38,0	140,7	43,2	160,0
60	1	15,8	43,9	19,5	54,2	21,9	60,8	24,9	69,2	29,3	81,4	33,9	94,2	36,9	102,5	40,8	113,3	46,3	128,6
90	1,5	17,3	32,0	21,5	39,8	24,0	44,4	27,4	50,7	32,2	59,6	37,2	68,9	40,5	75,0	44,8	83,0	50,9	94,3
120	2	18,5	25,7	22,9	31,8	25,7	35,7	29,2	40,6	34,4	47,8	39,7	55,1	43,2	60,0	47,8	66,4	54,4	75,6
180	3	20,3	18,8	25,1	23,2	28,1	26,0	32,0	29,6	37,7	34,9	43,5	40,3	47,3	43,8	52,3	48,4	59,5	55,1
240	4	21,6	15,0	26,7	18,5	29,9	20,8	34,1	23,7	40,1	27,8	46,4	32,2	50,4	35,0	55,8	38,8	63,4	44,0
360	6	23,6	10,9	29,2	13,5	32,7	15,1	37,3	17,3	43,8	20,3	50,6	23,4	55,1	25,5	60,9	28,2	69,3	32,1
540	9	25,7	7,9	31,9	9,8	35,7	11,0	40,7	12,6	47,9	14,8	55,3	17,1	60,1	18,5	66,5	20,5	75,6	23,3
720	12	27,4	6,3	33,9	7,8	38,0	8,8	43,3	10,0	50,9	11,8	58,8	13,6	64,0	14,8	70,7	16,4	80,4	18,6
1080	18	29,9	4,6	37,0	5,7	41,4	6,4	47,2	7,3	55,5	8,6	64,2	9,9	69,8	10,8	77,2	11,9	87,8	13,5
1440	24	31,8	3,7	39,4	4,6	44,0	5,1	50,2	5,8	59,1	6,8	68,2	7,9	74,2	8,6	82,1	9,5	93,3	10,8
2880	48	36,9	2,1	45,6	2,6	51,1	3,0	58,2	3,4	68,5	4,0	79,1	4,6	86,1	5,0	95,2	5,5	108,2	6,3
4320	72	40,2	1,6	49,8	1,9	55,7	2,1	63,5	2,4	74,7	2,9	86,3	3,3	93,8	3,6	103,8	4,0	118,0	4,6
5760	96	42,7	1,2	52,9	1,5	59,2	1,7	67,5	2,0	79,4	2,3	91,7	2,7	99,8	2,9	110,3	3,2	125,5	3,6
7200	120	44,8	1,0	55,5	1,3	62,1	1,4	70,8	1,6	83,3	1,9	96,2	2,2	104,6	2,4	115,7	2,7	131,6	3,0
8640	144	46,6	0,9	57,7	1,1	64,5	1,2	73,6	1,4	86,6	1,7	100,0	1,9	108,8	2,1	120,3	2,3	136,8	2,6
10080	168	48,1	0,8	59,6	1,0	66,7	1,1	76,0	1,3	89,5	1,5	103,3	1,7	112,4	1,9	124,3	2,1	141,3	2,3

Starkniederschlagshöhen und -spenden gemäß KOSTRA-DWD-2020

Rasterfeld 157155

(Zeile 157, Spalte 155)

Örtliche Unsicherheiten in Abhängigkeit von Wiederkehrzeit T und Dauerstufe D

Dauerstufe D		Wiederkehrzeit T								
		1 a	2 a	3 a	5 a	10 a	20 a	30 a	50 a	100 a
min	Std	± %	± %	± %	± %	± %	± %	± %	± %	± %
5		11	11	11	11	12	12	13	13	13
10		12	13	14	15	16	17	17	18	18
15		14	16	17	18	19	20	20	21	21
20		15	17	18	19	20	21	21	22	23
30		17	19	20	21	22	23	23	24	24
45		18	19	20	21	23	23	24	24	25
60	1	18	20	21	22	23	24	24	24	25
90	1,5	18	20	20	21	23	23	24	24	25
120	2	17	19	20	21	22	23	24	24	25
180	3	16	18	19	20	22	22	23	23	24
240	4	16	18	19	20	21	22	22	23	23
360	6	15	17	18	19	20	21	21	22	22
540	9	14	16	17	18	19	20	20	21	21
720	12	14	16	17	17	18	19	20	20	21
1080	18	13	15	16	17	18	18	19	19	20
1440	24	13	14	15	16	17	18	18	19	19
2880	48	12	14	14	15	16	17	17	18	18
4320	72	12	13	14	15	16	16	17	17	17
5760	96	12	13	14	14	15	16	16	17	17
7200	120	13	13	14	14	15	16	16	16	17
8640	144	13	13	14	14	15	16	16	16	17
10080	168	13	13	14	14	15	16	16	16	17

Parameter für abweichende T und D

Lokationsparameter ξ (Xi)

16,18461503

Skalenparameter α (Alpha)

5,36051713

Formparameter κ (Kappa)

-0,1

1. Koutsoyiannis-Parameter θ (Theta)

0,03182826

2. Koutsoyiannis-Parameter η (Eta)

0,78713429

Parameter für dauerstufenübergreifende Extremwertschätzung nach KOUTSOYIANNIS et al. 1998.

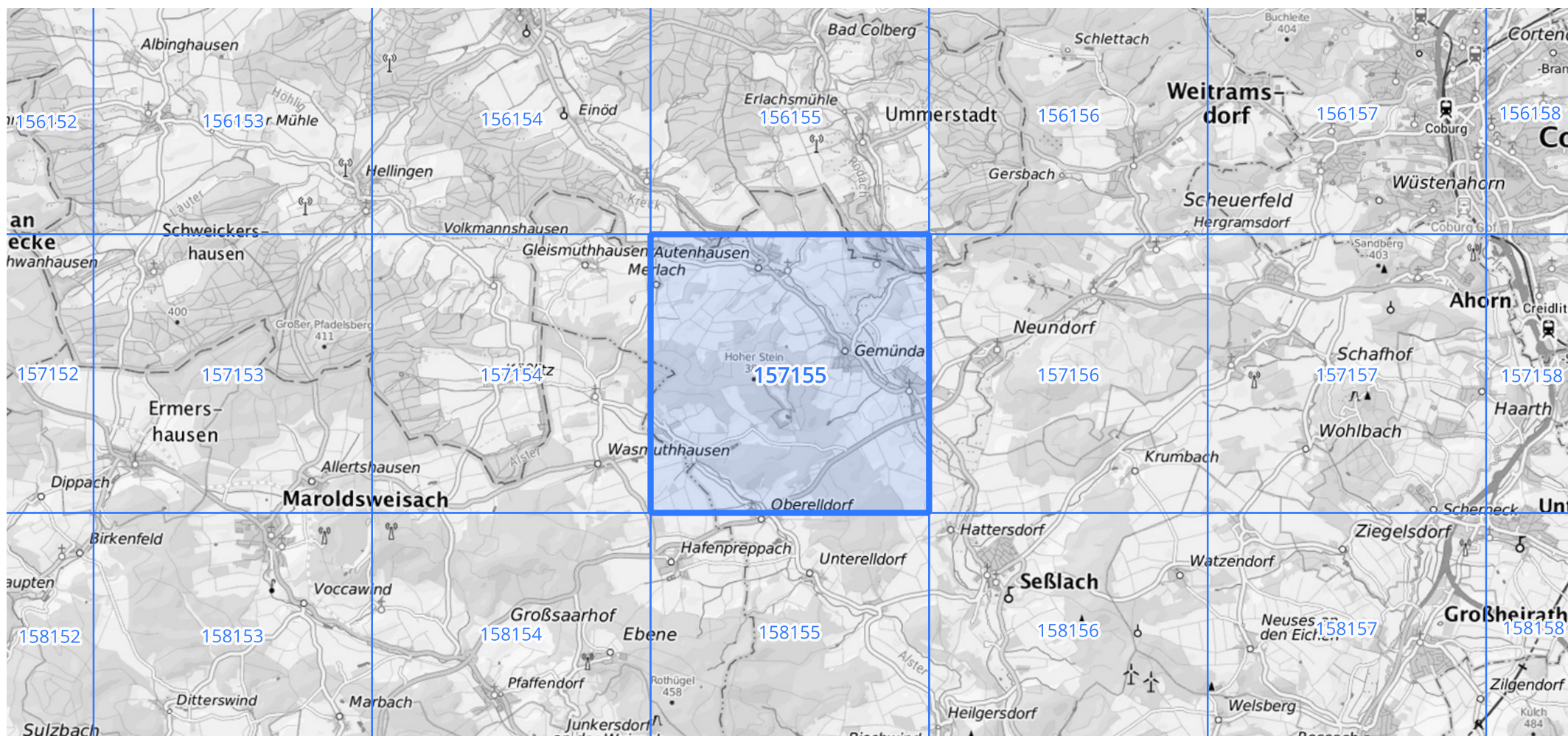
Siehe auch Anwendungshilfe zu KOSTRA-DWD-2020 des Deutschen Wetterdienstes.

Starkniederschlagshöhen und -spenden gemäß KOSTRA-DWD-2020

Rasterfeld 157155

(Zeile 157, Spalte 155)

Übersichtskarte des Rasterfeldes 157155, M 1 : 100 000



Quelle Rasterdaten: KOSTRA-DWD-2020 des Deutschen Wetterdienstes, Stand 12/2022.

Seite 3 von 3

Kartendarstellung: © Bundesamt für Kartographie und Geodäsie (2023), Datenquellen: https://sgx.geodatenzentrum.de/web_public/gdz/datenquellen/Datenquellen_TopPlusOpen.html

Für die Richtigkeit und Aktualität der Angaben wird keine Gewähr übernommen. Erstellt 01/2023.