

Starkniederschlagshöhen und -spenden gemäß KOSTRA-DWD-2020

Rasterfeld 157135

(Zeile 157, Spalte 135)

Regenspende und Bemessungsniederschlagswerte in Abhängigkeit von Wiederkehrzeit T und Dauerstufe D

Dauerstufe D		Wiederkehrzeit T																	
		1 a		2 a		3 a		5 a		10 a		20 a		30 a		50 a		100 a	
min	Std	mm	l / (s ha)	mm	l / (s ha)	mm	l / (s ha)	mm	l / (s ha)	mm	l / (s ha)	mm	l / (s ha)	mm	l / (s ha)	mm	l / (s ha)	mm	l / (s ha)
5		6,5	216,7	7,9	263,3	8,8	293,3	10,0	333,3	11,6	386,7	13,3	443,3	14,4	480,0	15,9	530,0	17,9	596,7
10		8,5	141,7	10,3	171,7	11,4	190,0	12,9	215,0	15,0	250,0	17,2	286,7	18,6	310,0	20,5	341,7	23,2	386,7
15		9,8	108,9	11,8	131,1	13,1	145,6	14,8	164,4	17,3	192,2	19,8	220,0	21,5	238,9	23,7	263,3	26,8	297,8
20		10,8	90,0	13,1	109,2	14,5	120,8	16,4	136,7	19,1	159,2	21,9	182,5	23,7	197,5	26,1	217,5	29,5	245,8
30		12,3	68,3	15,0	83,3	16,6	92,2	18,8	104,4	21,9	121,7	25,1	139,4	27,2	151,1	29,9	166,1	33,9	188,3
45		14,1	52,2	17,2	63,7	19,0	70,4	21,5	79,6	25,1	93,0	28,7	106,3	31,1	115,2	34,3	127,0	38,8	143,7
60	1	15,5	43,1	18,9	52,5	21,0	58,3	23,7	65,8	27,6	76,7	31,6	87,8	34,2	95,0	37,7	104,7	42,7	118,6
90	1,5	17,8	33,0	21,6	40,0	23,9	44,3	27,0	50,0	31,5	58,3	36,1	66,9	39,1	72,4	43,1	79,8	48,7	90,2
120	2	19,5	27,1	23,7	32,9	26,3	36,5	29,7	41,3	34,6	48,1	39,7	55,1	43,0	59,7	47,3	65,7	53,6	74,4
180	3	22,3	20,6	27,1	25,1	30,0	27,8	33,9	31,4	39,5	36,6	45,3	41,9	49,1	45,5	54,0	50,0	61,1	56,6
240	4	24,5	17,0	29,7	20,6	33,0	22,9	37,2	25,8	43,4	30,1	49,7	34,5	53,9	37,4	59,3	41,2	67,1	46,6
360	6	27,9	12,9	33,9	15,7	37,6	17,4	42,5	19,7	49,5	22,9	56,8	26,3	61,5	28,5	67,7	31,3	76,6	35,5
540	9	31,8	9,8	38,7	11,9	42,9	13,2	48,5	15,0	56,5	17,4	64,7	20,0	70,2	21,7	77,2	23,8	87,4	27,0
720	12	35,0	8,1	42,5	9,8	47,1	10,9	53,2	12,3	62,0	14,4	71,1	16,5	77,0	17,8	84,8	19,6	95,9	22,2
1080	18	39,9	6,2	48,4	7,5	53,7	8,3	60,7	9,4	70,7	10,9	81,1	12,5	87,8	13,5	96,7	14,9	109,4	16,9
1440	24	43,8	5,1	53,2	6,2	59,0	6,8	66,6	7,7	77,6	9,0	89,0	10,3	96,4	11,2	106,2	12,3	120,1	13,9
2880	48	54,8	3,2	66,6	3,9	73,9	4,3	83,4	4,8	97,2	5,6	111,4	6,4	120,7	7,0	132,9	7,7	150,4	8,7
4320	72	62,5	2,4	75,9	2,9	84,2	3,2	95,1	3,7	110,9	4,3	127,1	4,9	137,7	5,3	151,6	5,8	171,5	6,6
5760	96	68,6	2,0	83,3	2,4	92,5	2,7	104,4	3,0	121,7	3,5	139,5	4,0	151,1	4,4	166,4	4,8	188,3	5,4
7200	120	73,8	1,7	89,6	2,1	99,4	2,3	112,3	2,6	130,8	3,0	149,9	3,5	162,5	3,8	178,9	4,1	202,4	4,7
8640	144	78,3	1,5	95,0	1,8	105,4	2,0	119,1	2,3	138,8	2,7	159,1	3,1	172,4	3,3	189,8	3,7	214,7	4,1
10080	168	82,3	1,4	99,9	1,7	110,8	1,8	125,2	2,1	145,9	2,4	167,2	2,8	181,2	3,0	199,5	3,3	225,7	3,7

Starkniederschlagshöhen und -spenden gemäß KOSTRA-DWD-2020

Rasterfeld 157135

(Zeile 157, Spalte 135)

Örtliche Unsicherheiten in Abhängigkeit von Wiederkehrzeit T und Dauerstufe D

Dauerstufe D		Wiederkehrzeit T								
		1 a	2 a	3 a	5 a	10 a	20 a	30 a	50 a	100 a
min	Std	± %	± %	± %	± %	± %	± %	± %	± %	± %
5		18	19	19	20	21	21	22	22	23
10		20	21	22	23	24	25	25	26	26
15		20	22	23	24	25	26	26	27	27
20		20	22	23	24	25	26	27	27	28
30		20	22	23	24	25	26	27	27	28
45		19	21	22	23	24	25	26	26	27
60	1	18	20	21	22	24	24	25	26	26
90	1,5	17	19	20	21	22	23	24	24	25
120	2	16	18	19	20	21	22	22	23	24
180	3	15	16	17	18	19	20	21	21	22
240	4	14	15	16	17	18	19	20	20	21
360	6	13	14	15	16	17	18	18	19	19
540	9	12	13	14	15	16	16	17	17	18
720	12	12	13	13	14	15	16	16	17	17
1080	18	13	13	13	14	15	15	15	16	16
1440	24	13	13	14	14	15	15	15	16	16
2880	48	16	15	15	15	16	16	16	16	16
4320	72	18	17	17	17	17	17	17	17	17
5760	96	20	19	18	18	18	18	18	18	18
7200	120	21	20	19	19	19	19	19	19	19
8640	144	22	21	20	20	20	20	20	20	20
10080	168	23	22	21	21	21	20	20	20	20

Parameter für abweichende T und D

Lokationsparameter ξ (Xi)

15,64902112

Skalenparameter α (Alpha)

4,66742485

Formparameter κ (Kappa)

-0,1

1. Koutsoyiannis-Parameter θ (Theta)

0,0086685

2. Koutsoyiannis-Parameter η (Eta)

0,67600663

Parameter für dauerstufenübergreifende Extremwertschätzung nach KOUTSOYIANNIS et al. 1998.

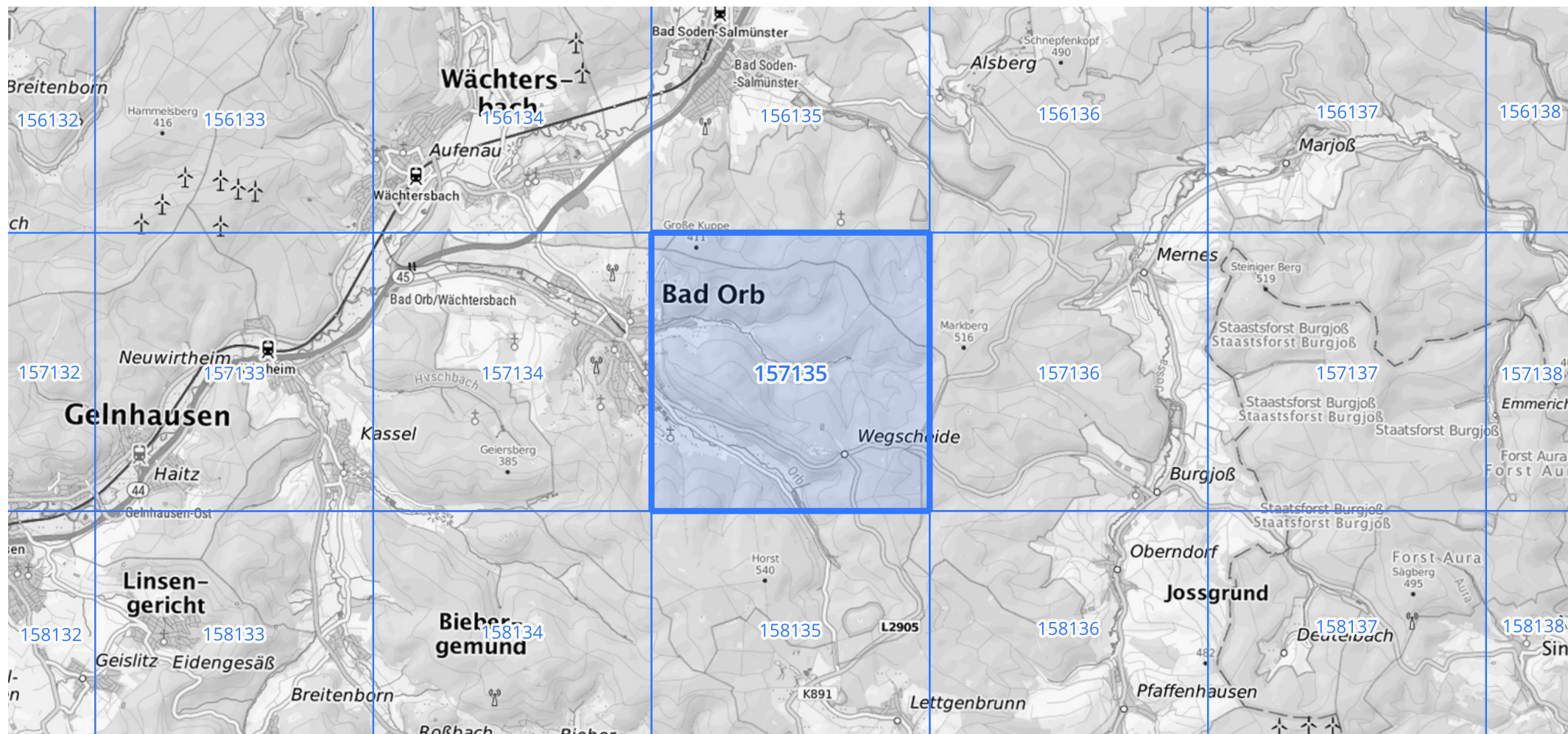
Siehe auch Anwendungshilfe zu KOSTRA-DWD-2020 des Deutschen Wetterdienstes.

Starkniederschlagshöhen und -spenden gemäß KOSTRA-DWD-2020

Rasterfeld 157135

(Zeile 157, Spalte 135)

Übersichtskarte des Rasterfeldes 157135, M 1 : 100 000



Quelle Rasterdaten: KOSTRA-DWD-2020 des Deutschen Wetterdienstes, Stand 12/2022.

Seite 3 von 3

Kartendarstellung: © Bundesamt für Kartographie und Geodäsie (2023), Datenquellen: https://sgx.geodatenzentrum.de/web_public/gdz/datenquellen/Datenquellen_TopPlusOpen.html

Für die Richtigkeit und Aktualität der Angaben wird keine Gewähr übernommen. Erstellt 01/2023.