

# Starkniederschlagshöhen und -spenden gemäß KOSTRA-DWD-2020

## Rasterfeld 157129

(Zeile 157, Spalte 129)

### Regenspende und Bemessungsniederschlagswerte in Abhängigkeit von Wiederkehrzeit T und Dauerstufe D

Dauerstufe D		Wiederkehrzeit T																	
		1 a		2 a		3 a		5 a		10 a		20 a		30 a		50 a		100 a	
min	Std	mm	l / (s ha)	mm	l / (s ha)	mm	l / (s ha)	mm	l / (s ha)	mm	l / (s ha)	mm	l / (s ha)	mm	l / (s ha)	mm	l / (s ha)	mm	l / (s ha)
5		7,2	240,0	8,8	293,3	9,8	326,7	11,1	370,0	12,9	430,0	14,9	496,7	16,1	536,7	17,8	593,3	20,1	670,0
10		9,3	155,0	11,3	188,3	12,6	210,0	14,2	236,7	16,6	276,7	19,1	318,3	20,7	345,0	22,8	380,0	25,8	430,0
15		10,6	117,8	12,9	143,3	14,3	158,9	16,2	180,0	18,9	210,0	21,7	241,1	23,5	261,1	25,9	287,8	29,4	326,7
20		11,5	95,8	14,0	116,7	15,6	130,0	17,7	147,5	20,6	171,7	23,7	197,5	25,7	214,2	28,3	235,8	32,1	267,5
30		13,0	72,2	15,8	87,8	17,6	97,8	19,9	110,6	23,2	128,9	26,6	147,8	28,9	160,6	31,9	177,2	36,1	200,6
45		14,5	53,7	17,7	65,6	19,7	73,0	22,3	82,6	26,0	96,3	29,9	110,7	32,4	120,0	35,7	132,2	40,4	149,6
60	1	15,7	43,6	19,2	53,3	21,3	59,2	24,1	66,9	28,1	78,1	32,3	89,7	35,0	97,2	38,6	107,2	43,7	121,4
90	1,5	17,5	32,4	21,4	39,6	23,8	44,1	26,9	49,8	31,4	58,1	36,0	66,7	39,1	72,4	43,1	79,8	48,8	90,4
120	2	18,9	26,3	23,1	32,1	25,6	35,6	29,0	40,3	33,9	47,1	38,9	54,0	42,2	58,6	46,5	64,6	52,7	73,2
180	3	21,1	19,5	25,7	23,8	28,5	26,4	32,3	29,9	37,7	34,9	43,3	40,1	47,0	43,5	51,8	48,0	58,6	54,3
240	4	22,7	15,8	27,7	19,2	30,8	21,4	34,8	24,2	40,7	28,3	46,7	32,4	50,7	35,2	55,8	38,8	63,3	44,0
360	6	25,2	11,7	30,8	14,3	34,2	15,8	38,7	17,9	45,2	20,9	51,9	24,0	56,3	26,1	62,1	28,8	70,3	32,5
540	9	28,1	8,7	34,2	10,6	38,0	11,7	43,1	13,3	50,3	15,5	57,7	17,8	62,6	19,3	69,0	21,3	78,2	24,1
720	12	30,2	7,0	36,9	8,5	41,0	9,5	46,4	10,7	54,2	12,5	62,2	14,4	67,5	15,6	74,4	17,2	84,2	19,5
1080	18	33,6	5,2	41,0	6,3	45,6	7,0	51,6	8,0	60,2	9,3	69,1	10,7	75,0	11,6	82,6	12,7	93,6	14,4
1440	24	36,2	4,2	44,2	5,1	49,1	5,7	55,6	6,4	64,9	7,5	74,5	8,6	80,8	9,4	89,0	10,3	100,8	11,7
2880	48	43,3	2,5	52,8	3,1	58,7	3,4	66,5	3,8	77,6	4,5	89,1	5,2	96,7	5,6	106,5	6,2	120,7	7,0
4320	72	48,1	1,9	58,7	2,3	65,2	2,5	73,8	2,8	86,2	3,3	99,0	3,8	107,4	4,1	118,3	4,6	134,1	5,2
5760	96	51,8	1,5	63,2	1,8	70,3	2,0	79,6	2,3	92,9	2,7	106,7	3,1	115,7	3,3	127,5	3,7	144,4	4,2
7200	120	54,9	1,3	67,0	1,6	74,5	1,7	84,3	2,0	98,4	2,3	113,0	2,6	122,6	2,8	135,1	3,1	153,0	3,5
8640	144	57,6	1,1	70,2	1,4	78,1	1,5	88,4	1,7	103,2	2,0	118,5	2,3	128,5	2,5	141,6	2,7	160,4	3,1
10080	168	59,9	1,0	73,1	1,2	81,3	1,3	92,0	1,5	107,4	1,8	123,3	2,0	133,7	2,2	147,4	2,4	166,9	2,8

# Starkniederschlagshöhen und -spenden gemäß KOSTRA-DWD-2020

## Rasterfeld 157129

(Zeile 157, Spalte 129)

### Örtliche Unsicherheiten in Abhängigkeit von Wiederkehrzeit T und Dauerstufe D

Dauerstufe D		Wiederkehrzeit T								
		1 a	2 a	3 a	5 a	10 a	20 a	30 a	50 a	100 a
min	Std	± %	± %	± %	± %	± %	± %	± %	± %	± %
5		12	13	14	15	15	16	16	17	17
10		16	17	18	19	20	20	21	21	22
15		17	19	20	21	22	23	23	23	24
20		18	20	21	22	23	24	24	24	25
30		19	20	21	22	23	24	25	25	26
45		19	20	21	22	23	24	25	25	26
60	1	18	20	21	22	23	24	24	25	25
90	1,5	17	19	20	21	22	23	23	24	25
120	2	16	18	19	20	21	22	23	23	24
180	3	15	17	18	19	20	21	21	22	23
240	4	15	16	17	18	19	20	21	21	22
360	6	13	15	16	17	18	19	19	20	20
540	9	13	14	15	16	17	18	18	19	19
720	12	12	13	14	15	16	17	17	18	18
1080	18	11	13	13	14	15	16	16	17	17
1440	24	11	12	13	14	14	15	15	16	16
2880	48	12	12	12	13	13	14	14	15	15
4320	72	12	12	13	13	13	14	14	14	15
5760	96	13	13	13	13	13	14	14	14	15
7200	120	14	13	13	13	14	14	14	14	15
8640	144	14	14	14	14	14	14	14	15	15
10080	168	15	14	14	14	14	14	15	15	15

### Parameter für abweichende T und D

#### Lokationsparameter $\xi$ (Xi)

15,92834852

#### Skalenparameter $\alpha$ (Alpha)

4,86372279

#### Formparameter $\kappa$ (Kappa)

-0,1

#### 1. Koutsoyiannis-Parameter $\theta$ (Theta)

0,01837201

#### 2. Koutsoyiannis-Parameter $\eta$ (Eta)

0,74124754

Parameter für dauerstufenübergreifende Extremwertschätzung nach KOUTSOYIANNIS et al. 1998.

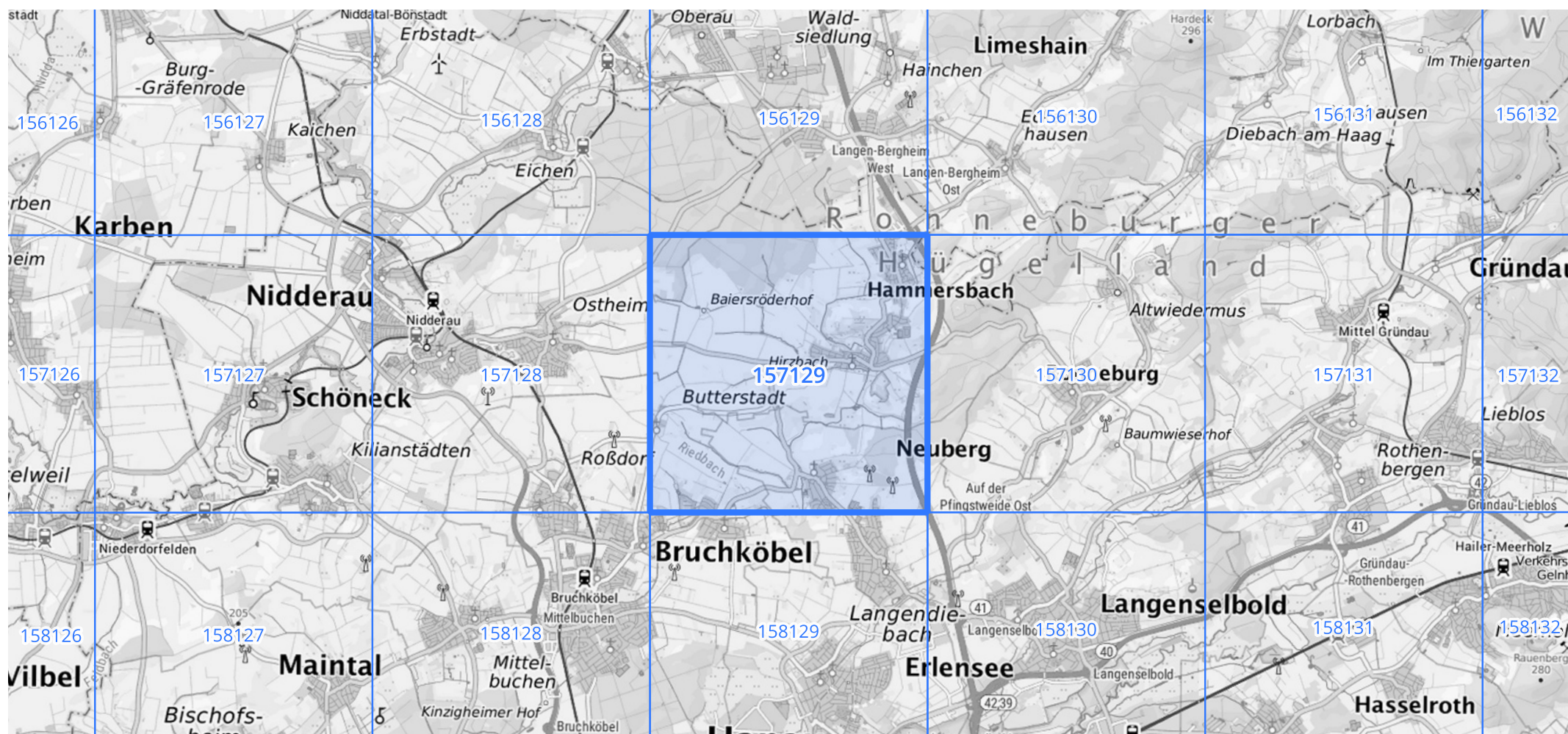
Siehe auch Anwendungshilfe zu KOSTRA-DWD-2020 des Deutschen Wetterdienstes.

# Starkniederschlagshöhen und -spenden gemäß KOSTRA-DWD-2020

## Rasterfeld 157129

(Zeile 157, Spalte 129)

### Übersichtskarte des Rasterfeldes 157129, M 1 : 100 000



Quelle Rasterdaten: KOSTRA-DWD-2020 des Deutschen Wetterdienstes, Stand 12/2022.

Seite 3 von 3

Kartendarstellung: © Bundesamt für Kartographie und Geodäsie (2023), Datenquellen: [https://sgx.geodatenzentrum.de/web\\_public/gdz/datenquellen/Datenquellen\\_TopPlusOpen.html](https://sgx.geodatenzentrum.de/web_public/gdz/datenquellen/Datenquellen_TopPlusOpen.html)

Für die Richtigkeit und Aktualität der Angaben wird keine Gewähr übernommen. Erstellt 01/2023.