

Starkniederschlagshöhen und -spenden gemäß KOSTRA-DWD-2020

Rasterfeld 157128

(Zeile 157, Spalte 128)

Regenspende und Bemessungsniederschlagswerte in Abhängigkeit von Wiederkehrzeit T und Dauerstufe D

Dauerstufe D		Wiederkehrzeit T																	
		1 a		2 a		3 a		5 a		10 a		20 a		30 a		50 a		100 a	
min	Std	mm	l / (s ha)	mm	l / (s ha)	mm	l / (s ha)	mm	l / (s ha)	mm	l / (s ha)	mm	l / (s ha)	mm	l / (s ha)	mm	l / (s ha)	mm	l / (s ha)
5		7,2	240,0	8,8	293,3	9,8	326,7	11,1	370,0	13,0	433,3	15,0	500,0	16,2	540,0	17,9	596,7	20,3	676,7
10		9,3	155,0	11,3	188,3	12,6	210,0	14,3	238,3	16,7	278,3	19,2	320,0	20,9	348,3	23,0	383,3	26,1	435,0
15		10,5	116,7	12,9	143,3	14,4	160,0	16,3	181,1	19,0	211,1	21,9	243,3	23,8	264,4	26,2	291,1	29,7	330,0
20		11,5	95,8	14,1	117,5	15,7	130,8	17,8	148,3	20,8	173,3	23,9	199,2	25,9	215,8	28,6	238,3	32,4	270,0
30		12,9	71,7	15,8	87,8	17,6	97,8	20,0	111,1	23,3	129,4	26,8	148,9	29,1	161,7	32,1	178,3	36,4	202,2
45		14,5	53,7	17,7	65,6	19,7	73,0	22,3	82,6	26,1	96,7	30,0	111,1	32,6	120,7	35,9	133,0	40,7	150,7
60	1	15,6	43,3	19,1	53,1	21,3	59,2	24,1	66,9	28,2	78,3	32,5	90,3	35,2	97,8	38,8	107,8	44,0	122,2
90	1,5	17,4	32,2	21,3	39,4	23,7	43,9	26,9	49,8	31,4	58,1	36,2	67,0	39,2	72,6	43,3	80,2	49,0	90,7
120	2	18,8	26,1	23,0	31,9	25,6	35,6	29,0	40,3	33,9	47,1	39,0	54,2	42,3	58,8	46,7	64,9	52,9	73,5
180	3	20,9	19,4	25,5	23,6	28,4	26,3	32,2	29,8	37,7	34,9	43,3	40,1	47,0	43,5	51,8	48,0	58,8	54,4
240	4	22,5	15,6	27,5	19,1	30,6	21,3	34,7	24,1	40,6	28,2	46,7	32,4	50,6	35,1	55,8	38,8	63,3	44,0
360	6	25,0	11,6	30,5	14,1	34,0	15,7	38,5	17,8	45,0	20,8	51,8	24,0	56,2	26,0	62,0	28,7	70,2	32,5
540	9	27,7	8,5	33,9	10,5	37,7	11,6	42,7	13,2	50,0	15,4	57,4	17,7	62,3	19,2	68,7	21,2	77,9	24,0
720	12	29,8	6,9	36,4	8,4	40,6	9,4	46,0	10,6	53,8	12,5	61,8	14,3	67,1	15,5	74,0	17,1	83,9	19,4
1080	18	33,0	5,1	40,4	6,2	45,0	6,9	51,0	7,9	59,6	9,2	68,5	10,6	74,4	11,5	82,0	12,7	93,0	14,4
1440	24	35,5	4,1	43,5	5,0	48,4	5,6	54,8	6,3	64,1	7,4	73,7	8,5	80,0	9,3	88,3	10,2	100,0	11,6
2880	48	42,4	2,5	51,9	3,0	57,7	3,3	65,4	3,8	76,5	4,4	88,0	5,1	95,4	5,5	105,3	6,1	119,3	6,9
4320	72	47,0	1,8	57,5	2,2	64,0	2,5	72,5	2,8	84,8	3,3	97,5	3,8	105,8	4,1	116,7	4,5	132,3	5,1
5760	96	50,5	1,5	61,8	1,8	68,8	2,0	78,0	2,3	91,2	2,6	104,9	3,0	113,8	3,3	125,5	3,6	142,3	4,1
7200	120	53,5	1,2	65,4	1,5	72,8	1,7	82,6	1,9	96,6	2,2	111,0	2,6	120,5	2,8	132,8	3,1	150,6	3,5
8640	144	56,0	1,1	68,5	1,3	76,3	1,5	86,5	1,7	101,1	2,0	116,3	2,2	126,2	2,4	139,1	2,7	157,7	3,0
10080	168	58,3	1,0	71,3	1,2	79,3	1,3	89,9	1,5	105,2	1,7	120,9	2,0	131,2	2,2	144,7	2,4	164,0	2,7

Starkniederschlagshöhen und -spenden gemäß KOSTRA-DWD-2020

Rasterfeld 157128

(Zeile 157, Spalte 128)

Örtliche Unsicherheiten in Abhängigkeit von Wiederkehrzeit T und Dauerstufe D

Dauerstufe D		Wiederkehrzeit T								
		1 a	2 a	3 a	5 a	10 a	20 a	30 a	50 a	100 a
min	Std	± %	± %	± %	± %	± %	± %	± %	± %	± %
5		11	12	13	13	14	15	15	15	16
10		15	16	17	18	19	20	20	20	21
15		17	18	19	20	21	22	22	23	23
20		18	19	20	21	22	23	23	24	24
30		18	20	21	22	23	24	24	25	25
45		18	20	21	22	23	24	24	25	26
60	1	18	20	21	22	23	24	24	25	25
90	1,5	17	19	20	21	22	23	24	24	25
120	2	17	19	19	20	22	22	23	23	24
180	3	16	17	18	19	20	21	22	22	23
240	4	15	17	17	18	20	20	21	21	22
360	6	14	15	16	17	18	19	20	20	21
540	9	13	14	15	16	17	18	18	19	19
720	12	12	14	14	15	16	17	17	18	18
1080	18	11	13	13	14	15	16	16	17	17
1440	24	11	12	13	14	15	15	16	16	17
2880	48	11	11	12	13	13	14	14	15	15
4320	72	11	11	12	12	13	13	14	14	14
5760	96	11	12	12	12	13	13	13	14	14
7200	120	12	12	12	12	13	13	13	14	14
8640	144	12	12	12	12	13	13	13	14	14
10080	168	13	12	13	13	13	13	13	14	14

Parameter für abweichende T und D

Lokationsparameter ξ (Xi)

15,88276726

Skalenparameter α (Alpha)

4,93074569

Formparameter κ (Kappa)

-0,1

1. Koutsoyiannis-Parameter θ (Theta)

0,01978177

2. Koutsoyiannis-Parameter η (Eta)

0,74618001

Parameter für dauerstufenübergreifende Extremwertschätzung nach KOUTSOYIANNIS et al. 1998.

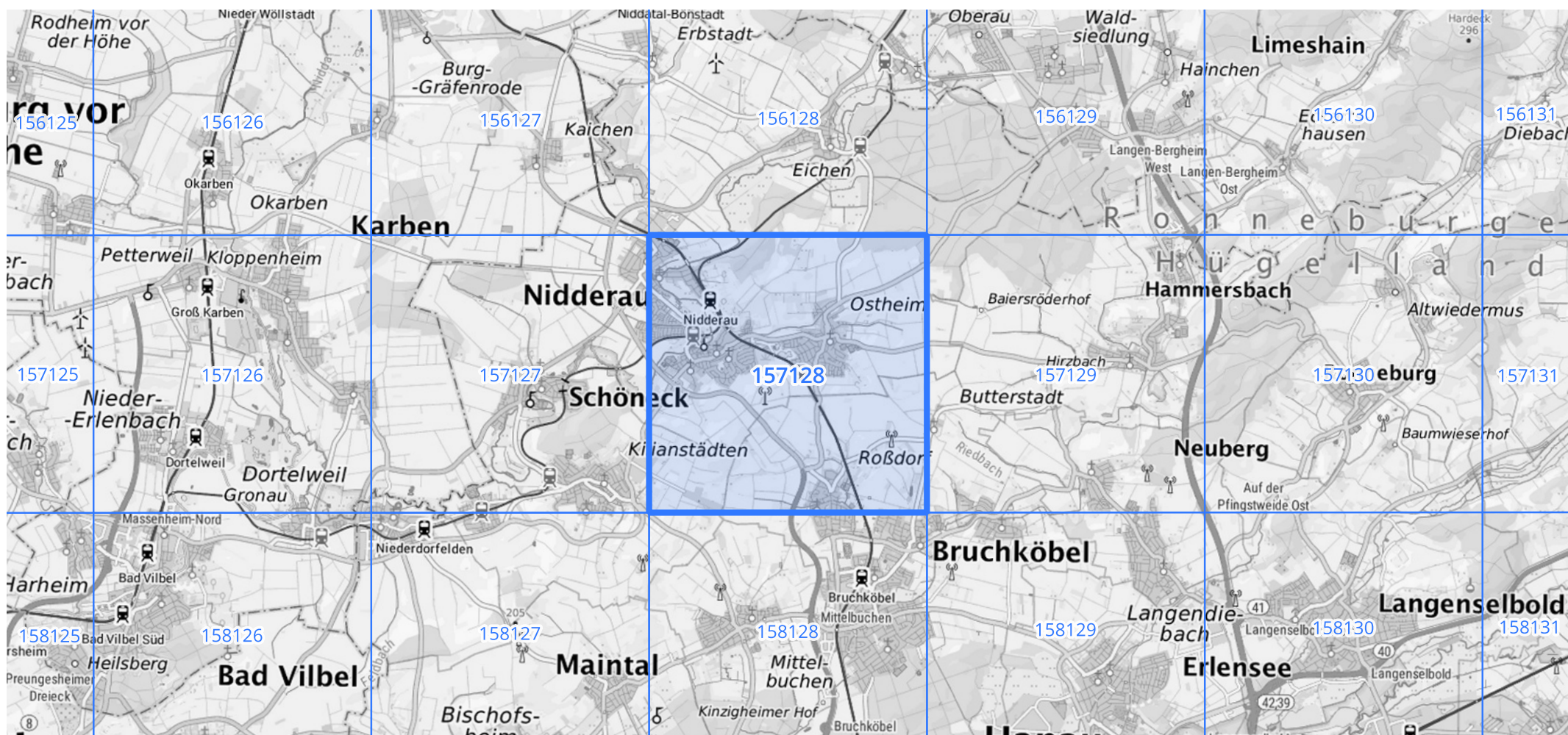
Siehe auch Anwendungshilfe zu KOSTRA-DWD-2020 des Deutschen Wetterdienstes.

Starkniederschlagshöhen und -spenden gemäß KOSTRA-DWD-2020

Rasterfeld 157128

(Zeile 157, Spalte 128)

Übersichtskarte des Rasterfeldes 157128, M 1 : 100 000



Quelle Rasterdaten: KOSTRA-DWD-2020 des Deutschen Wetterdienstes, Stand 12/2022.

Seite 3 von 3

Kartendarstellung: © Bundesamt für Kartographie und Geodäsie (2023), Datenquellen: https://sgx.geodatenzentrum.de/web_public/gdz/datenquellen/Datenquellen_TopPlusOpen.html

Für die Richtigkeit und Aktualität der Angaben wird keine Gewähr übernommen. Erstellt 01/2023.