

Starkniederschlagshöhen und -spenden gemäß KOSTRA-DWD-2020

Rasterfeld 157114

(Zeile 157, Spalte 114)

Regenspende und Bemessungsniederschlagswerte in Abhängigkeit von Wiederkehrzeit T und Dauerstufe D

Dauerstufe D		Wiederkehrzeit T																	
		1 a		2 a		3 a		5 a		10 a		20 a		30 a		50 a		100 a	
min	Std	mm	l / (s ha)	mm	l / (s ha)	mm	l / (s ha)	mm	l / (s ha)	mm	l / (s ha)	mm	l / (s ha)	mm	l / (s ha)	mm	l / (s ha)	mm	l / (s ha)
5		6,9	230,0	8,4	280,0	9,3	310,0	10,5	350,0	12,3	410,0	14,1	470,0	15,3	510,0	16,8	560,0	19,0	633,3
10		8,9	148,3	10,9	181,7	12,1	201,7	13,6	226,7	15,9	265,0	18,2	303,3	19,7	328,3	21,7	361,7	24,6	410,0
15		10,2	113,3	12,4	137,8	13,7	152,2	15,5	172,2	18,1	201,1	20,8	231,1	22,5	250,0	24,8	275,6	28,0	311,1
20		11,1	92,5	13,5	112,5	15,0	125,0	17,0	141,7	19,8	165,0	22,7	189,2	24,6	205,0	27,0	225,0	30,6	255,0
30		12,5	69,4	15,2	84,4	16,9	93,9	19,1	106,1	22,2	123,3	25,5	141,7	27,6	153,3	30,4	168,9	34,4	191,1
45		14,0	51,9	17,0	63,0	18,9	70,0	21,3	78,9	24,9	92,2	28,5	105,6	30,9	114,4	34,1	126,3	38,5	142,6
60	1	15,1	41,9	18,4	51,1	20,4	56,7	23,1	64,2	26,9	74,7	30,8	85,6	33,4	92,8	36,8	102,2	41,7	115,8
90	1,5	16,8	31,1	20,5	38,0	22,7	42,0	25,7	47,6	29,9	55,4	34,3	63,5	37,2	68,9	41,0	75,9	46,4	85,9
120	2	18,2	25,3	22,1	30,7	24,5	34,0	27,7	38,5	32,3	44,9	37,0	51,4	40,1	55,7	44,2	61,4	50,0	69,4
180	3	20,2	18,7	24,5	22,7	27,2	25,2	30,8	28,5	35,9	33,2	41,1	38,1	44,6	41,3	49,1	45,5	55,6	51,5
240	4	21,7	15,1	26,4	18,3	29,3	20,3	33,1	23,0	38,6	26,8	44,3	30,8	48,0	33,3	52,8	36,7	59,8	41,5
360	6	24,1	11,2	29,3	13,6	32,5	15,0	36,7	17,0	42,8	19,8	49,1	22,7	53,2	24,6	58,6	27,1	66,3	30,7
540	9	26,7	8,2	32,5	10,0	36,0	11,1	40,7	12,6	47,5	14,7	54,5	16,8	59,0	18,2	65,0	20,1	73,6	22,7
720	12	28,7	6,6	34,9	8,1	38,8	9,0	43,8	10,1	51,1	11,8	58,6	13,6	63,5	14,7	69,9	16,2	79,1	18,3
1080	18	31,8	4,9	38,7	6,0	43,0	6,6	48,6	7,5	56,6	8,7	64,9	10,0	70,4	10,9	77,5	12,0	87,7	13,5
1440	24	34,2	4,0	41,6	4,8	46,2	5,3	52,2	6,0	60,9	7,0	69,8	8,1	75,7	8,8	83,3	9,6	94,3	10,9
2880	48	40,8	2,4	49,6	2,9	55,1	3,2	62,2	3,6	72,6	4,2	83,2	4,8	90,2	5,2	99,3	5,7	112,4	6,5
4320	72	45,2	1,7	55,0	2,1	61,0	2,4	68,9	2,7	80,4	3,1	92,2	3,6	99,9	3,9	110,0	4,2	124,5	4,8
5760	96	48,6	1,4	59,1	1,7	65,6	1,9	74,1	2,1	86,4	2,5	99,1	2,9	107,4	3,1	118,3	3,4	133,9	3,9
7200	120	51,4	1,2	62,5	1,4	69,4	1,6	78,4	1,8	91,4	2,1	104,9	2,4	113,7	2,6	125,2	2,9	141,7	3,3
8640	144	53,9	1,0	65,5	1,3	72,7	1,4	82,1	1,6	95,8	1,8	109,8	2,1	119,0	2,3	131,1	2,5	148,3	2,9
10080	168	56,0	0,9	68,1	1,1	75,6	1,3	85,4	1,4	99,6	1,6	114,2	1,9	123,7	2,0	136,3	2,3	154,2	2,5

Starkniederschlagshöhen und -spenden gemäß KOSTRA-DWD-2020

Rasterfeld 157114

(Zeile 157, Spalte 114)

Örtliche Unsicherheiten in Abhängigkeit von Wiederkehrzeit T und Dauerstufe D

Dauerstufe D		Wiederkehrzeit T								
		1 a	2 a	3 a	5 a	10 a	20 a	30 a	50 a	100 a
min	Std	± %	± %	± %	± %	± %	± %	± %	± %	± %
5		13	13	14	14	14	15	15	16	16
10		14	15	16	17	18	19	19	19	20
15		15	17	18	19	20	20	21	21	22
20		16	18	19	20	21	22	22	22	23
30		17	19	20	21	22	22	23	23	24
45		17	19	20	21	22	23	23	24	24
60	1	17	19	20	21	22	23	23	24	24
90	1,5	16	18	19	20	21	22	22	23	24
120	2	15	17	18	19	21	21	22	22	23
180	3	14	16	17	18	19	20	21	21	22
240	4	14	16	17	18	19	20	20	20	21
360	6	13	15	15	16	18	18	19	19	20
540	9	12	14	15	15	16	17	18	18	19
720	12	12	13	14	15	16	17	17	17	18
1080	18	11	12	13	14	15	16	16	16	17
1440	24	11	12	13	14	14	15	15	16	16
2880	48	12	12	13	13	14	14	15	15	15
4320	72	13	13	13	13	14	14	14	15	15
5760	96	14	13	14	14	14	14	15	15	15
7200	120	14	14	14	14	14	15	15	15	15
8640	144	15	15	14	15	15	15	15	15	15
10080	168	16	15	15	15	15	15	15	15	16

Parameter für abweichende T und D

Lokationsparameter ξ (Xi)

15,3779233

Skalenparameter α (Alpha)

4,61358565

Formparameter κ (Kappa)

-0,1

1. Koutsoyiannis-Parameter θ (Theta)

0,0214796

2. Koutsoyiannis-Parameter η (Eta)

0,74764763

Parameter für dauerstufenübergreifende Extremwertschätzung nach KOUTSOYIANNIS et al. 1998.

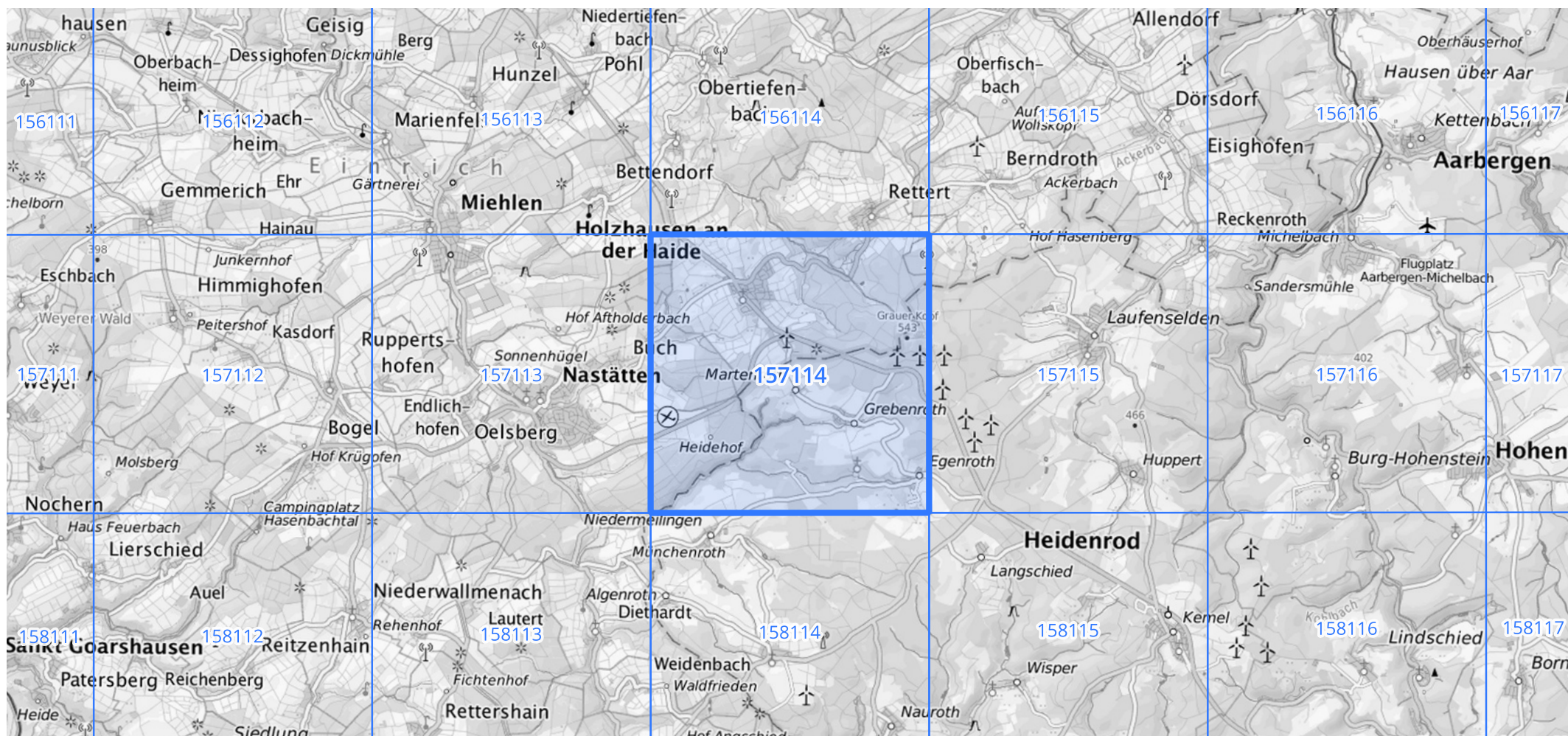
Siehe auch Anwendungshilfe zu KOSTRA-DWD-2020 des Deutschen Wetterdienstes.

Starkniederschlagshöhen und -spenden gemäß KOSTRA-DWD-2020

Rasterfeld 157114

(Zeile 157, Spalte 114)

Übersichtskarte des Rasterfeldes 157114, M 1 : 100 000



Quelle Rasterdaten: KOSTRA-DWD-2020 des Deutschen Wetterdienstes, Stand 12/2022.

Seite 3 von 3

Kartendarstellung: © Bundesamt für Kartographie und Geodäsie (2023), Datenquellen: https://sgx.geodatenzentrum.de/web_public/gdz/datenquellen/Datenquellen_TopPlusOpen.html

Für die Richtigkeit und Aktualität der Angaben wird keine Gewähr übernommen. Erstellt 01/2023.