

Starkniederschlagshöhen und -spenden gemäß KOSTRA-DWD-2020

Rasterfeld 157108

(Zeile 157, Spalte 108)

Regenspende und Bemessungsniederschlagswerte in Abhängigkeit von Wiederkehrzeit T und Dauerstufe D

Dauerstufe D		Wiederkehrzeit T																	
		1 a		2 a		3 a		5 a		10 a		20 a		30 a		50 a		100 a	
min	Std	mm	l / (s ha)	mm	l / (s ha)	mm	l / (s ha)	mm	l / (s ha)	mm	l / (s ha)	mm	l / (s ha)	mm	l / (s ha)	mm	l / (s ha)	mm	l / (s ha)
5		6,3	210,0	7,7	256,7	8,5	283,3	9,6	320,0	11,2	373,3	12,9	430,0	13,9	463,3	15,3	510,0	17,4	580,0
10		8,6	143,3	10,4	173,3	11,5	191,7	13,0	216,7	15,2	253,3	17,4	290,0	18,9	315,0	20,8	346,7	23,5	391,7
15		9,9	110,0	12,1	134,4	13,4	148,9	15,1	167,8	17,6	195,6	20,2	224,4	21,9	243,3	24,1	267,8	27,3	303,3
20		10,9	90,8	13,3	110,8	14,7	122,5	16,7	139,2	19,4	161,7	22,2	185,0	24,1	200,8	26,5	220,8	30,0	250,0
30		12,4	68,9	15,1	83,9	16,7	92,8	18,9	105,0	22,0	122,2	25,2	140,0	27,3	151,7	30,1	167,2	34,0	188,9
45		13,9	51,5	16,9	62,6	18,8	69,6	21,2	78,5	24,7	91,5	28,3	104,8	30,7	113,7	33,8	125,2	38,2	141,5
60	1	15,1	41,9	18,3	50,8	20,3	56,4	22,9	63,6	26,7	74,2	30,7	85,3	33,2	92,2	36,6	101,7	41,4	115,0
90	1,5	16,8	31,1	20,4	37,8	22,6	41,9	25,5	47,2	29,8	55,2	34,1	63,1	37,0	68,5	40,7	75,4	46,1	85,4
120	2	18,1	25,1	21,9	30,4	24,4	33,9	27,5	38,2	32,1	44,6	36,7	51,0	39,8	55,3	43,8	60,8	49,6	68,9
180	3	20,0	18,5	24,3	22,5	27,0	25,0	30,5	28,2	35,5	32,9	40,7	37,7	44,1	40,8	48,5	44,9	54,9	50,8
240	4	21,5	14,9	26,1	18,1	29,0	20,1	32,7	22,7	38,1	26,5	43,7	30,3	47,4	32,9	52,1	36,2	59,0	41,0
360	6	23,8	11,0	28,9	13,4	32,0	14,8	36,2	16,8	42,1	19,5	48,3	22,4	52,3	24,2	57,6	26,7	65,2	30,2
540	9	26,2	8,1	31,9	9,8	35,3	10,9	39,9	12,3	46,5	14,4	53,3	16,5	57,8	17,8	63,6	19,6	72,0	22,2
720	12	28,1	6,5	34,2	7,9	37,9	8,8	42,8	9,9	49,9	11,6	57,2	13,2	61,9	14,3	68,2	15,8	77,2	17,9
1080	18	31,0	4,8	37,7	5,8	41,8	6,5	47,2	7,3	55,0	8,5	63,1	9,7	68,3	10,5	75,2	11,6	85,1	13,1
1440	24	33,2	3,8	40,4	4,7	44,8	5,2	50,6	5,9	59,0	6,8	67,6	7,8	73,2	8,5	80,6	9,3	91,2	10,6
2880	48	39,3	2,3	47,7	2,8	52,9	3,1	59,8	3,5	69,7	4,0	79,8	4,6	86,5	5,0	95,3	5,5	107,8	6,2
4320	72	43,3	1,7	52,6	2,0	58,3	2,2	65,9	2,5	76,8	3,0	88,0	3,4	95,4	3,7	105,0	4,1	118,8	4,6
5760	96	46,4	1,3	56,3	1,6	62,5	1,8	70,6	2,0	82,3	2,4	94,3	2,7	102,2	3,0	112,5	3,3	127,3	3,7
7200	120	48,9	1,1	59,4	1,4	65,9	1,5	74,5	1,7	86,8	2,0	99,5	2,3	107,8	2,5	118,7	2,7	134,3	3,1
8640	144	51,1	1,0	62,1	1,2	68,9	1,3	77,8	1,5	90,7	1,7	103,9	2,0	112,6	2,2	124,0	2,4	140,3	2,7
10080	168	53,1	0,9	64,4	1,1	71,5	1,2	80,8	1,3	94,1	1,6	107,9	1,8	116,9	1,9	128,7	2,1	145,6	2,4

Starkniederschlagshöhen und -spenden gemäß KOSTRA-DWD-2020

Rasterfeld 157108

(Zeile 157, Spalte 108)

Örtliche Unsicherheiten in Abhängigkeit von Wiederkehrzeit T und Dauerstufe D

Dauerstufe D		Wiederkehrzeit T								
		1 a	2 a	3 a	5 a	10 a	20 a	30 a	50 a	100 a
min	Std	± %	± %	± %	± %	± %	± %	± %	± %	± %
5		12	13	13	13	14	14	15	15	15
10		13	14	15	16	17	18	18	18	19
15		15	16	17	18	19	20	20	21	21
20		15	17	18	19	20	21	22	22	23
30		16	18	19	20	21	22	23	23	24
45		17	19	20	21	22	23	23	24	24
60	1	17	19	20	21	22	23	23	24	24
90	1,5	16	18	19	20	21	22	23	23	24
120	2	16	18	19	20	21	22	22	23	23
180	3	15	17	18	19	20	21	21	22	22
240	4	14	16	17	18	19	20	20	21	22
360	6	14	15	16	17	18	19	19	20	20
540	9	13	15	15	16	17	18	18	19	19
720	12	13	14	15	16	17	17	18	18	19
1080	18	13	14	14	15	16	17	17	18	18
1440	24	13	14	14	15	16	16	17	17	18
2880	48	14	14	15	15	15	16	16	17	17
4320	72	15	15	15	15	16	16	16	17	17
5760	96	16	16	16	16	16	17	17	17	17
7200	120	17	17	17	17	17	17	17	17	17
8640	144	18	17	17	17	17	17	17	18	18
10080	168	19	18	18	18	18	18	18	18	18

Parameter für abweichende T und D

Lokationsparameter ξ (Xi)

15,55187351

Skalenparameter α (Alpha)

4,63973826

Formparameter κ (Kappa)

-0,1

1. Koutsoyiannis-Parameter θ (Theta)

0,04083407

2. Koutsoyiannis-Parameter η (Eta)

0,76035945

Parameter für dauerstufenübergreifende Extremwertschätzung nach KOUTSOYIANNIS et al. 1998.

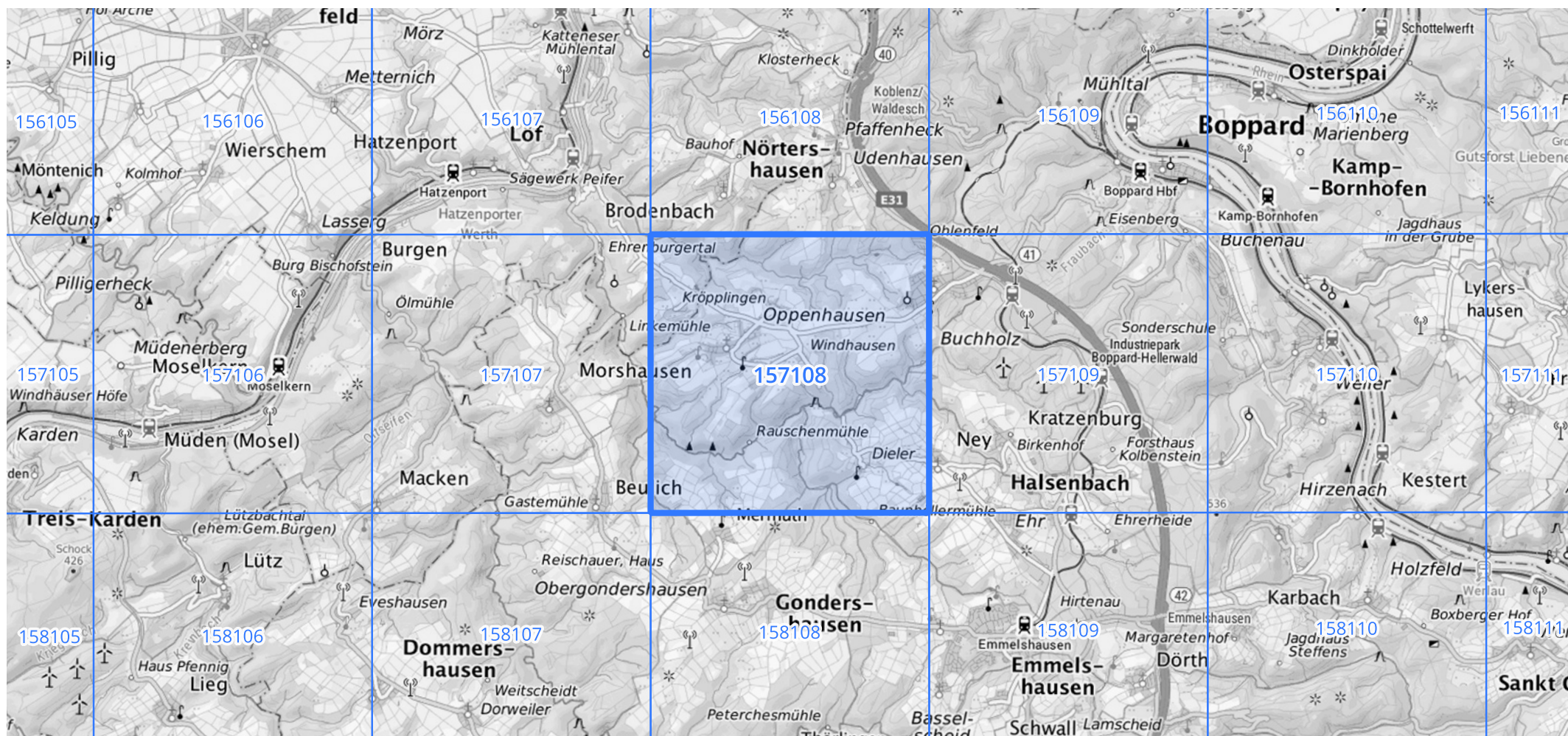
Siehe auch Anwendungshilfe zu KOSTRA-DWD-2020 des Deutschen Wetterdienstes.

Starkniederschlagshöhen und -spenden gemäß KOSTRA-DWD-2020

Rasterfeld 157108

(Zeile 157, Spalte 108)

Übersichtskarte des Rasterfeldes 157108, M 1 : 100 000



Quelle Rasterdaten: KOSTRA-DWD-2020 des Deutschen Wetterdienstes, Stand 12/2022.

Seite 3 von 3

Kartendarstellung: © Bundesamt für Kartographie und Geodäsie (2023), Datenquellen: https://sgx.geodatenzentrum.de/web_public/gdz/datenquellen/Datenquellen_TopPlusOpen.html

Für die Richtigkeit und Aktualität der Angaben wird keine Gewähr übernommen. Erstellt 01/2023.