

# Starkniederschlagshöhen und -spenden gemäß KOSTRA-DWD-2020

## Rasterfeld 157107

(Zeile 157, Spalte 107)

### Regenspende und Bemessungsniederschlagswerte in Abhängigkeit von Wiederkehrzeit T und Dauerstufe D

Dauerstufe D		Wiederkehrzeit T																	
		1 a		2 a		3 a		5 a		10 a		20 a		30 a		50 a		100 a	
min	Std	mm	l / (s ha)	mm	l / (s ha)	mm	l / (s ha)	mm	l / (s ha)	mm	l / (s ha)	mm	l / (s ha)	mm	l / (s ha)	mm	l / (s ha)	mm	l / (s ha)
5		6,4	213,3	7,8	260,0	8,6	286,7	9,7	323,3	11,4	380,0	13,0	433,3	14,1	470,0	15,5	516,7	17,6	586,7
10		8,6	143,3	10,5	175,0	11,6	193,3	13,2	220,0	15,3	255,0	17,6	293,3	19,0	316,7	21,0	350,0	23,7	395,0
15		10,0	111,1	12,2	135,6	13,5	150,0	15,3	170,0	17,8	197,8	20,4	226,7	22,1	245,6	24,3	270,0	27,5	305,6
20		11,0	91,7	13,4	111,7	14,9	124,2	16,8	140,0	19,6	163,3	22,4	186,7	24,3	202,5	26,8	223,3	30,3	252,5
30		12,5	69,4	15,2	84,4	16,8	93,3	19,0	105,6	22,2	123,3	25,4	141,1	27,5	152,8	30,3	168,3	34,3	190,6
45		14,1	52,2	17,1	63,3	18,9	70,0	21,4	79,3	24,9	92,2	28,6	105,9	31,0	114,8	34,1	126,3	38,6	143,0
60	1	15,2	42,2	18,5	51,4	20,5	56,9	23,2	64,4	27,0	75,0	30,9	85,8	33,5	93,1	36,9	102,5	41,8	116,1
90	1,5	16,9	31,3	20,6	38,1	22,8	42,2	25,8	47,8	30,1	55,7	34,5	63,9	37,3	69,1	41,1	76,1	46,5	86,1
120	2	18,3	25,4	22,2	30,8	24,6	34,2	27,8	38,6	32,4	45,0	37,1	51,5	40,2	55,8	44,3	61,5	50,1	69,6
180	3	20,2	18,7	24,6	22,8	27,3	25,3	30,8	28,5	35,9	33,2	41,2	38,1	44,6	41,3	49,1	45,5	55,5	51,4
240	4	21,8	15,1	26,4	18,3	29,3	20,3	33,1	23,0	38,6	26,8	44,2	30,7	47,9	33,3	52,8	36,7	59,7	41,5
360	6	24,1	11,2	29,2	13,5	32,4	15,0	36,6	16,9	42,7	19,8	48,9	22,6	53,0	24,5	58,4	27,0	66,0	30,6
540	9	26,6	8,2	32,3	10,0	35,8	11,0	40,5	12,5	47,2	14,6	54,1	16,7	58,6	18,1	64,5	19,9	73,0	22,5
720	12	28,5	6,6	34,7	8,0	38,4	8,9	43,4	10,0	50,6	11,7	58,0	13,4	62,9	14,6	69,2	16,0	78,3	18,1
1080	18	31,5	4,9	38,3	5,9	42,5	6,6	48,0	7,4	55,9	8,6	64,1	9,9	69,4	10,7	76,4	11,8	86,5	13,3
1440	24	33,8	3,9	41,0	4,7	45,5	5,3	51,4	5,9	59,9	6,9	68,7	8,0	74,4	8,6	82,0	9,5	92,7	10,7
2880	48	40,0	2,3	48,6	2,8	53,9	3,1	60,9	3,5	70,9	4,1	81,3	4,7	88,1	5,1	97,0	5,6	109,8	6,4
4320	72	44,1	1,7	53,6	2,1	59,5	2,3	67,2	2,6	78,3	3,0	89,7	3,5	97,2	3,8	107,1	4,1	121,1	4,7
5760	96	47,3	1,4	57,5	1,7	63,8	1,8	72,0	2,1	83,9	2,4	96,2	2,8	104,3	3,0	114,8	3,3	129,9	3,8
7200	120	50,0	1,2	60,7	1,4	67,3	1,6	76,0	1,8	88,6	2,1	101,6	2,4	110,1	2,5	121,2	2,8	137,1	3,2
8640	144	52,2	1,0	63,4	1,2	70,4	1,4	79,5	1,5	92,6	1,8	106,2	2,0	115,0	2,2	126,7	2,4	143,3	2,8
10080	168	54,2	0,9	65,8	1,1	73,0	1,2	82,5	1,4	96,2	1,6	110,2	1,8	119,4	2,0	131,5	2,2	148,8	2,5

# Starkniederschlagshöhen und -spenden gemäß KOSTRA-DWD-2020

## Rasterfeld 157107

(Zeile 157, Spalte 107)

### Örtliche Unsicherheiten in Abhängigkeit von Wiederkehrzeit T und Dauerstufe D

Dauerstufe D		Wiederkehrzeit T								
		1 a	2 a	3 a	5 a	10 a	20 a	30 a	50 a	100 a
min	Std	± %	± %	± %	± %	± %	± %	± %	± %	± %
5		12	13	13	13	14	14	15	15	15
10		13	15	15	16	17	18	18	19	19
15		15	16	17	18	19	20	21	21	22
20		16	18	19	19	20	21	22	22	23
30		17	19	20	21	22	22	23	23	24
45		17	19	20	21	22	23	23	24	24
60	1	17	19	20	21	22	23	23	24	24
90	1,5	16	18	19	20	21	22	23	23	24
120	2	16	18	19	20	21	22	22	23	23
180	3	15	17	18	19	20	21	21	22	22
240	4	14	16	17	18	19	20	20	21	21
360	6	14	15	16	17	18	19	19	20	20
540	9	13	14	15	16	17	18	18	19	19
720	12	13	14	15	15	16	17	18	18	19
1080	18	12	14	14	15	16	16	17	17	18
1440	24	13	13	14	15	15	16	16	17	17
2880	48	14	14	14	15	15	16	16	16	17
4320	72	15	15	15	15	16	16	16	16	17
5760	96	16	16	16	16	16	16	16	17	17
7200	120	17	17	16	16	17	17	17	17	17
8640	144	18	17	17	17	17	17	17	17	18
10080	168	18	18	18	18	17	18	18	18	18

### Parameter für abweichende T und D

#### Lokationsparameter $\xi$ (Xi)

15,67042603

#### Skalenparameter $\alpha$ (Alpha)

4,67658336

#### Formparameter $\kappa$ (Kappa)

-0,1

#### 1. Koutsoyiannis-Parameter $\theta$ (Theta)

0,03924808

#### 2. Koutsoyiannis-Parameter $\eta$ (Eta)

0,75765389

Parameter für dauerstufenübergreifende Extremwertschätzung nach KOUTSOYIANNIS et al. 1998.

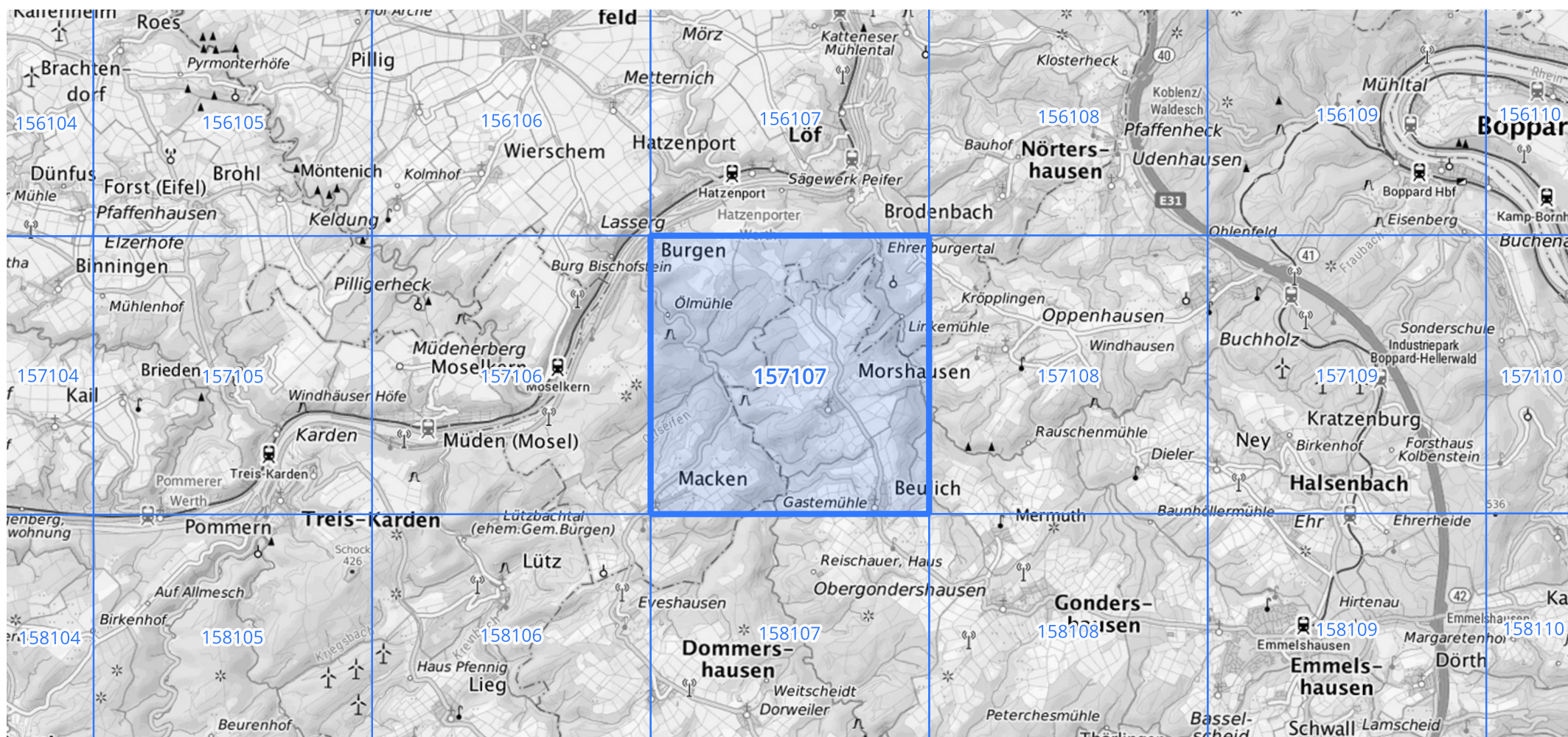
Siehe auch Anwendungshilfe zu KOSTRA-DWD-2020 des Deutschen Wetterdienstes.

## Starkniederschlagshöhen und -spenden gemäß KOSTRA-DWD-2020

## Rasterfeld 157107

(Zeile 157, Spalte 107)

## Übersichtskarte des Rasterfeldes 157107, M 1 : 100 000



Quelle Rasterdaten: KOSTRA-DWD-2020 des Deutschen Wetterdienstes, Stand 12/2022.

Seite 3 von 3

Kartendarstellung: © Bundesamt für Kartographie und Geodäsie (2023), Datenquellen: [https://sgx.geodatenzentrum.de/web\\_public/gdz/datenquellen/Datenquellen\\_TopPlusOpen.html](https://sgx.geodatenzentrum.de/web_public/gdz/datenquellen/Datenquellen_TopPlusOpen.html)

Für die Richtigkeit und Aktualität der Angaben wird keine Gewähr übernommen. Erstellt 01/2023.