

# Starkniederschlagshöhen und -spenden gemäß KOSTRA-DWD-2020

## Rasterfeld 157103

(Zeile 157, Spalte 103)

### Regenspende und Bemessungsniederschlagswerte in Abhängigkeit von Wiederkehrzeit T und Dauerstufe D

Dauerstufe D		Wiederkehrzeit T																	
		1 a		2 a		3 a		5 a		10 a		20 a		30 a		50 a		100 a	
min	Std	mm	l / (s ha)	mm	l / (s ha)	mm	l / (s ha)	mm	l / (s ha)	mm	l / (s ha)	mm	l / (s ha)	mm	l / (s ha)	mm	l / (s ha)	mm	l / (s ha)
5		6,7	223,3	8,2	273,3	9,1	303,3	10,3	343,3	12,0	400,0	13,8	460,0	14,9	496,7	16,5	550,0	18,7	623,3
10		8,8	146,7	10,7	178,3	11,9	198,3	13,4	223,3	15,7	261,7	18,0	300,0	19,6	326,7	21,5	358,3	24,4	406,7
15		10,0	111,1	12,3	136,7	13,6	151,1	15,4	171,1	18,0	200,0	20,7	230,0	22,4	248,9	24,7	274,4	28,0	311,1
20		11,0	91,7	13,4	111,7	14,9	124,2	16,9	140,8	19,7	164,2	22,7	189,2	24,6	205,0	27,1	225,8	30,7	255,8
30		12,4	68,9	15,2	84,4	16,9	93,9	19,1	106,1	22,3	123,9	25,6	142,2	27,8	154,4	30,6	170,0	34,7	192,8
45		14,0	51,9	17,0	63,0	18,9	70,0	21,4	79,3	25,0	92,6	28,8	106,7	31,2	115,6	34,4	127,4	38,9	144,1
60	1	15,1	41,9	18,5	51,4	20,5	56,9	23,2	64,4	27,1	75,3	31,2	86,7	33,8	93,9	37,2	103,3	42,2	117,2
90	1,5	16,9	31,3	20,6	38,1	22,9	42,4	26,0	48,1	30,3	56,1	34,8	64,4	37,8	70,0	41,6	77,0	47,1	87,2
120	2	18,3	25,4	22,3	31,0	24,8	34,4	28,1	39,0	32,8	45,6	37,6	52,2	40,8	56,7	45,0	62,5	50,9	70,7
180	3	20,4	18,9	24,8	23,0	27,6	25,6	31,3	29,0	36,5	33,8	41,9	38,8	45,5	42,1	50,1	46,4	56,7	52,5
240	4	22,0	15,3	26,8	18,6	29,8	20,7	33,7	23,4	39,4	27,4	45,2	31,4	49,0	34,0	54,0	37,5	61,2	42,5
360	6	24,4	11,3	29,8	13,8	33,1	15,3	37,5	17,4	43,8	20,3	50,3	23,3	54,5	25,2	60,1	27,8	68,1	31,5
540	9	27,2	8,4	33,1	10,2	36,8	11,4	41,7	12,9	48,7	15,0	55,9	17,3	60,6	18,7	66,8	20,6	75,7	23,4
720	12	29,3	6,8	35,7	8,3	39,7	9,2	44,9	10,4	52,5	12,2	60,3	14,0	65,4	15,1	72,0	16,7	81,6	18,9
1080	18	32,5	5,0	39,7	6,1	44,1	6,8	49,9	7,7	58,3	9,0	67,0	10,3	72,6	11,2	80,0	12,3	90,7	14,0
1440	24	35,1	4,1	42,8	5,0	47,5	5,5	53,8	6,2	62,9	7,3	72,2	8,4	78,3	9,1	86,3	10,0	97,7	11,3
2880	48	42,0	2,4	51,2	3,0	56,9	3,3	64,4	3,7	75,2	4,4	86,4	5,0	93,7	5,4	103,3	6,0	117,0	6,8
4320	72	46,6	1,8	56,9	2,2	63,2	2,4	71,6	2,8	83,6	3,2	96,0	3,7	104,1	4,0	114,7	4,4	129,9	5,0
5760	96	50,2	1,5	61,3	1,8	68,1	2,0	77,1	2,2	90,0	2,6	103,4	3,0	112,1	3,2	123,6	3,6	140,0	4,1
7200	120	53,2	1,2	64,9	1,5	72,2	1,7	81,7	1,9	95,4	2,2	109,5	2,5	118,8	2,8	130,9	3,0	148,3	3,4
8640	144	55,8	1,1	68,1	1,3	75,7	1,5	85,6	1,7	100,0	1,9	114,8	2,2	124,5	2,4	137,3	2,6	155,5	3,0
10080	168	58,1	1,0	70,8	1,2	78,7	1,3	89,1	1,5	104,1	1,7	119,5	2,0	129,6	2,1	142,8	2,4	161,8	2,7

# Starkniederschlagshöhen und -spenden gemäß KOSTRA-DWD-2020

## Rasterfeld 157103

(Zeile 157, Spalte 103)

### Örtliche Unsicherheiten in Abhängigkeit von Wiederkehrzeit T und Dauerstufe D

Dauerstufe D		Wiederkehrzeit T								
		1 a	2 a	3 a	5 a	10 a	20 a	30 a	50 a	100 a
min	Std	± %	± %	± %	± %	± %	± %	± %	± %	± %
5		11	12	12	13	13	14	14	14	15
10		14	15	16	16	17	18	19	19	20
15		16	17	18	19	20	20	21	21	22
20		17	18	19	20	21	22	22	23	23
30		17	19	20	21	22	23	23	24	24
45		18	19	20	21	22	23	24	24	25
60	1	18	19	20	21	22	23	23	24	25
90	1,5	17	19	20	21	22	22	23	23	24
120	2	16	18	19	20	21	22	22	23	23
180	3	15	17	18	19	20	21	21	22	22
240	4	15	16	17	18	19	20	21	21	22
360	6	14	15	16	17	18	19	19	20	20
540	9	13	14	15	16	17	18	18	19	19
720	12	12	14	15	15	16	17	17	18	19
1080	18	12	13	14	14	15	16	17	17	18
1440	24	12	13	13	14	15	16	16	16	17
2880	48	12	13	13	13	14	15	15	15	16
4320	72	13	13	13	14	14	15	15	15	16
5760	96	13	13	14	14	14	15	15	15	16
7200	120	14	14	14	14	15	15	15	15	16
8640	144	15	14	14	15	15	15	15	16	16
10080	168	15	15	15	15	15	15	16	16	16

### Parameter für abweichende T und D

#### Lokationsparameter $\xi$ (Xi)

15,42483459

#### Skalenparameter $\alpha$ (Alpha)

4,71298489

#### Formparameter $\kappa$ (Kappa)

-0,1

#### 1. Koutsoyiannis-Parameter $\theta$ (Theta)

0,02441118

#### 2. Koutsoyiannis-Parameter $\eta$ (Eta)

0,74113586

Parameter für dauerstufenübergreifende Extremwertschätzung nach KOUTSOYIANNIS et al. 1998.

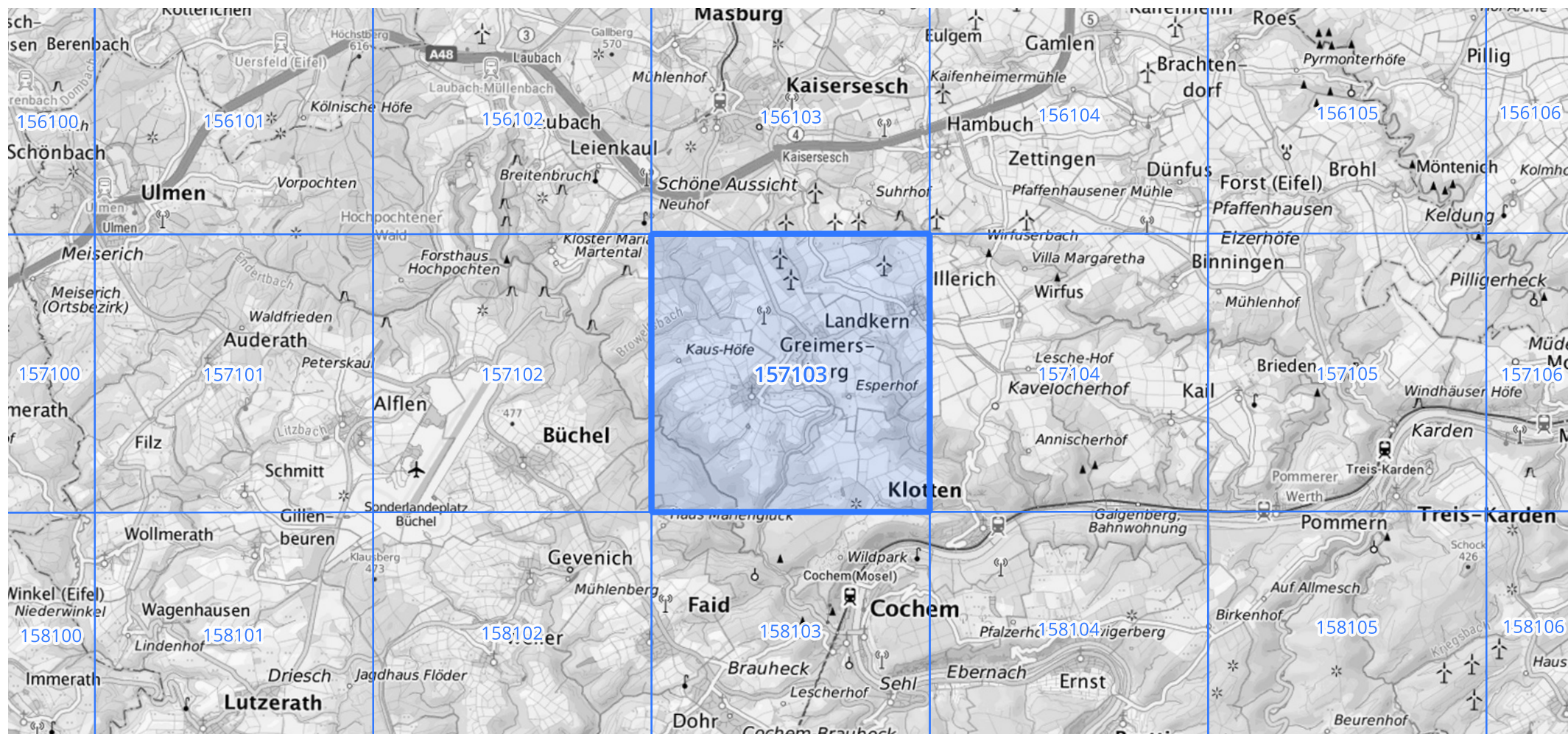
Siehe auch Anwendungshilfe zu KOSTRA-DWD-2020 des Deutschen Wetterdienstes.

# Starkniederschlagshöhen und -spenden gemäß KOSTRA-DWD-2020

## Rasterfeld 157103

(Zeile 157, Spalte 103)

Übersichtskarte des Rasterfeldes 157103, M 1 : 100 000



Quelle Rasterdaten: KOSTRA-DWD-2020 des Deutschen Wetterdienstes, Stand 12/2022.

Seite 3 von 3

Kartendarstellung: © Bundesamt für Kartographie und Geodäsie (2023), Datenquellen: [https://sgx.geodatenzentrum.de/web\\_public/gdz/datenquellen/Datenquellen\\_TopPlusOpen.html](https://sgx.geodatenzentrum.de/web_public/gdz/datenquellen/Datenquellen_TopPlusOpen.html)

Für die Richtigkeit und Aktualität der Angaben wird keine Gewähr übernommen. Erstellt 01/2023.