

# Starkniederschlagshöhen und -spenden gemäß KOSTRA-DWD-2020

## Rasterfeld 157098

(Zeile 157, Spalte 98)

### Regenspende und Bemessungsniederschlagswerte in Abhängigkeit von Wiederkehrzeit T und Dauerstufe D

Dauerstufe D		Wiederkehrzeit T																	
		1 a		2 a		3 a		5 a		10 a		20 a		30 a		50 a		100 a	
min	Std	mm	l / (s ha)	mm	l / (s ha)	mm	l / (s ha)	mm	l / (s ha)	mm	l / (s ha)	mm	l / (s ha)	mm	l / (s ha)	mm	l / (s ha)	mm	l / (s ha)
5		6,5	216,7	7,9	263,3	8,8	293,3	10,0	333,3	11,6	386,7	13,4	446,7	14,5	483,3	16,0	533,3	18,1	603,3
10		8,4	140,0	10,2	170,0	11,4	190,0	12,9	215,0	15,0	250,0	17,2	286,7	18,7	311,7	20,6	343,3	23,3	388,3
15		9,6	106,7	11,8	131,1	13,1	145,6	14,8	164,4	17,3	192,2	19,8	220,0	21,5	238,9	23,7	263,3	26,8	297,8
20		10,6	88,3	12,9	107,5	14,4	120,0	16,3	135,8	19,0	158,3	21,8	181,7	23,6	196,7	26,0	216,7	29,5	245,8
30		12,1	67,2	14,7	81,7	16,4	91,1	18,5	102,8	21,6	120,0	24,8	137,8	26,9	149,4	29,7	165,0	33,6	186,7
45		13,7	50,7	16,8	62,2	18,6	68,9	21,1	78,1	24,6	91,1	28,2	104,4	30,6	113,3	33,7	124,8	38,2	141,5
60	1	15,0	41,7	18,3	50,8	20,4	56,7	23,1	64,2	26,9	74,7	30,9	85,8	33,5	93,1	36,9	102,5	41,8	116,1
90	1,5	17,0	31,5	20,8	38,5	23,1	42,8	26,1	48,3	30,5	56,5	35,0	64,8	38,0	70,4	41,9	77,6	47,4	87,8
120	2	18,6	25,8	22,7	31,5	25,2	35,0	28,6	39,7	33,3	46,3	38,3	53,2	41,5	57,6	45,7	63,5	51,8	71,9
180	3	21,1	19,5	25,7	23,8	28,6	26,5	32,3	29,9	37,7	34,9	43,3	40,1	47,0	43,5	51,8	48,0	58,6	54,3
240	4	23,0	16,0	28,1	19,5	31,2	21,7	35,3	24,5	41,2	28,6	47,3	32,8	51,3	35,6	56,5	39,2	64,0	44,4
360	6	26,1	12,1	31,8	14,7	35,3	16,3	39,9	18,5	46,6	21,6	53,5	24,8	58,0	26,9	64,0	29,6	72,4	33,5
540	9	29,5	9,1	35,9	11,1	39,9	12,3	45,2	14,0	52,7	16,3	60,6	18,7	65,7	20,3	72,4	22,3	81,9	25,3
720	12	32,2	7,5	39,2	9,1	43,6	10,1	49,3	11,4	57,6	13,3	66,1	15,3	71,7	16,6	79,0	18,3	89,4	20,7
1080	18	36,4	5,6	44,3	6,8	49,3	7,6	55,8	8,6	65,1	10,0	74,7	11,5	81,0	12,5	89,3	13,8	101,1	15,6
1440	24	39,7	4,6	48,4	5,6	53,8	6,2	60,9	7,0	71,0	8,2	81,6	9,4	88,4	10,2	97,4	11,3	110,4	12,8
2880	48	49,0	2,8	59,7	3,5	66,4	3,8	75,1	4,3	87,7	5,1	100,6	5,8	109,1	6,3	120,2	7,0	136,2	7,9
4320	72	55,4	2,1	67,5	2,6	75,0	2,9	84,9	3,3	99,1	3,8	113,8	4,4	123,4	4,8	136,0	5,2	154,0	5,9
5760	96	60,4	1,7	73,7	2,1	81,9	2,4	92,6	2,7	108,1	3,1	124,1	3,6	134,6	3,9	148,3	4,3	168,0	4,9
7200	120	64,7	1,5	78,8	1,8	87,6	2,0	99,1	2,3	115,7	2,7	132,8	3,1	144,0	3,3	158,7	3,7	179,8	4,2
8640	144	68,3	1,3	83,3	1,6	92,6	1,8	104,7	2,0	122,3	2,4	140,4	2,7	152,2	2,9	167,7	3,2	190,0	3,7
10080	168	71,6	1,2	87,3	1,4	97,0	1,6	109,8	1,8	128,1	2,1	147,1	2,4	159,5	2,6	175,8	2,9	199,1	3,3

# Starkniederschlagshöhen und -spenden gemäß KOSTRA-DWD-2020

## Rasterfeld 157098

(Zeile 157, Spalte 98)

### Örtliche Unsicherheiten in Abhängigkeit von Wiederkehrzeit T und Dauerstufe D

Dauerstufe D		Wiederkehrzeit T								
		1 a	2 a	3 a	5 a	10 a	20 a	30 a	50 a	100 a
min	Std	± %	± %	± %	± %	± %	± %	± %	± %	± %
5		12	13	14	15	16	16	17	17	17
10		15	17	18	19	20	21	21	22	22
15		17	19	20	21	22	22	23	23	24
20		18	20	21	22	23	23	24	24	25
30		18	20	21	22	23	24	25	25	26
45		18	20	21	22	23	24	25	25	26
60	1	17	20	21	22	23	24	24	25	25
90	1,5	17	19	20	21	22	23	23	24	24
120	2	16	18	19	20	21	22	22	23	23
180	3	14	16	17	18	19	20	21	21	22
240	4	13	15	16	17	18	19	20	20	21
360	6	12	14	15	16	17	18	18	19	19
540	9	11	13	14	14	16	16	17	17	18
720	12	10	12	13	14	15	15	16	16	17
1080	18	10	11	12	13	13	14	15	15	16
1440	24	10	11	11	12	13	14	14	14	15
2880	48	11	11	11	11	12	13	13	13	14
4320	72	12	12	12	12	12	12	13	13	13
5760	96	13	12	12	12	13	13	13	13	13
7200	120	14	13	13	13	13	13	13	13	14
8640	144	15	14	14	13	13	13	14	14	14
10080	168	15	15	14	14	14	14	14	14	14

### Parameter für abweichende T und D

#### Lokationsparameter $\xi$ (Xi)

15,17273787

#### Skalenparameter $\alpha$ (Alpha)

4,61989912

#### Formparameter $\kappa$ (Kappa)

-0,1

#### 1. Koutsoyiannis-Parameter $\theta$ (Theta)

0,01193841

#### 2. Koutsoyiannis-Parameter $\eta$ (Eta)

0,69706323

Parameter für dauerstufenübergreifende Extremwertschätzung nach KOUTSOYIANNIS et al. 1998.

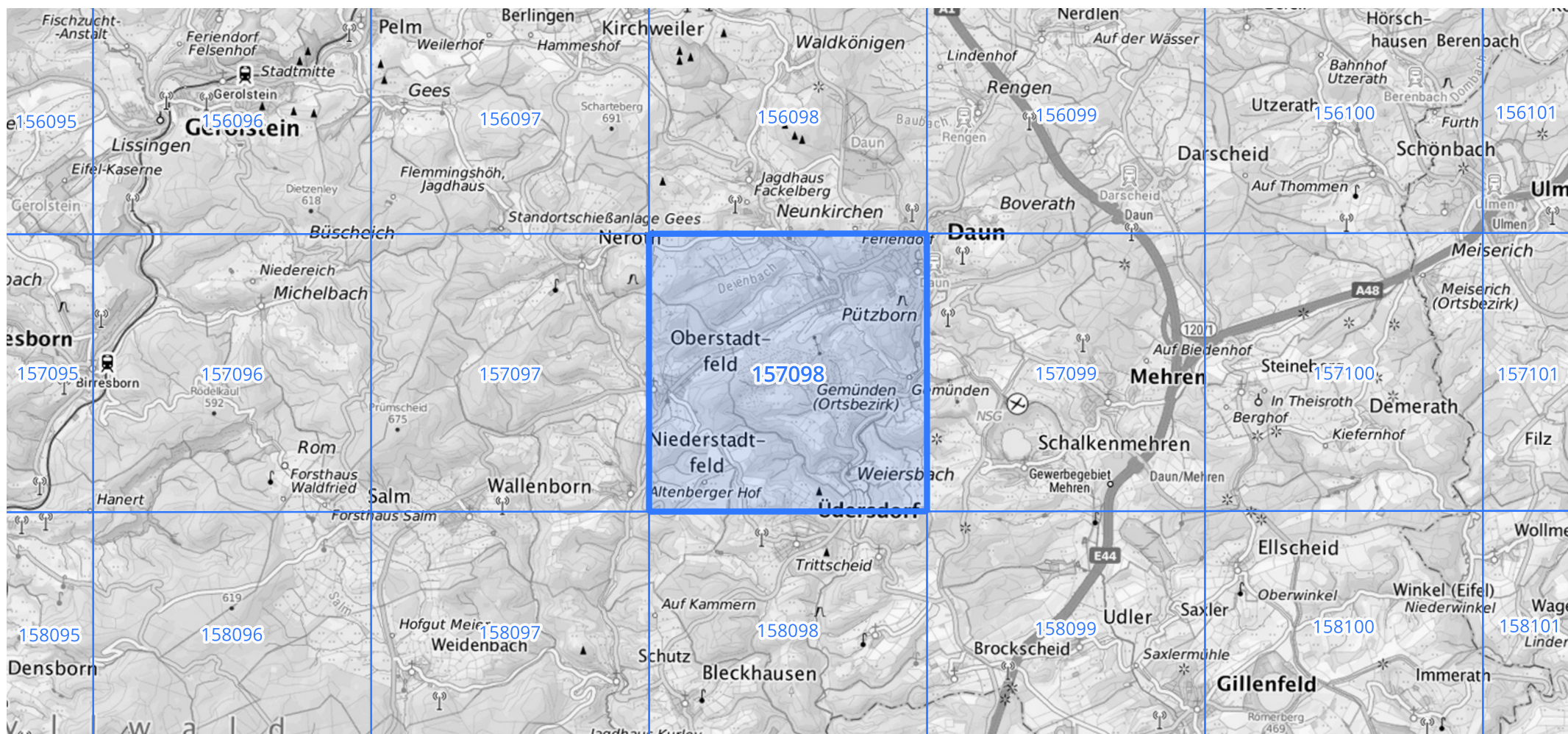
Siehe auch Anwendungshilfe zu KOSTRA-DWD-2020 des Deutschen Wetterdienstes.

# Starkniederschlagshöhen und -spenden gemäß KOSTRA-DWD-2020

## Rasterfeld 157098

(Zeile 157, Spalte 98)

### Übersichtskarte des Rasterfeldes 157098, M 1 : 100 000



Quelle Rasterdaten: KOSTRA-DWD-2020 des Deutschen Wetterdienstes, Stand 12/2022.

Seite 3 von 3

Kartendarstellung: © Bundesamt für Kartographie und Geodäsie (2023), Datenquellen: [https://sgx.geodatenzentrum.de/web\\_public/gdz/datenquellen/Datenquellen\\_TopPlusOpen.html](https://sgx.geodatenzentrum.de/web_public/gdz/datenquellen/Datenquellen_TopPlusOpen.html)

Für die Richtigkeit und Aktualität der Angaben wird keine Gewähr übernommen. Erstellt 01/2023.