

Starkniederschlagshöhen und -spenden gemäß KOSTRA-DWD-2020

Rasterfeld 157096

(Zeile 157, Spalte 96)

Regenspende und Bemessungsniederschlagswerte in Abhängigkeit von Wiederkehrzeit T und Dauerstufe D

Dauerstufe D		Wiederkehrzeit T																	
		1 a		2 a		3 a		5 a		10 a		20 a		30 a		50 a		100 a	
min	Std	mm	l / (s ha)	mm	l / (s ha)	mm	l / (s ha)	mm	l / (s ha)	mm	l / (s ha)	mm	l / (s ha)	mm	l / (s ha)	mm	l / (s ha)	mm	l / (s ha)
5		6,3	210,0	7,7	256,7	8,5	283,3	9,6	320,0	11,2	373,3	12,9	430,0	14,0	466,7	15,4	513,3	17,4	580,0
10		8,2	136,7	10,0	166,7	11,1	185,0	12,5	208,3	14,6	243,3	16,7	278,3	18,1	301,7	20,0	333,3	22,6	376,7
15		9,5	105,6	11,5	127,8	12,8	142,2	14,4	160,0	16,8	186,7	19,3	214,4	20,9	232,2	23,0	255,6	26,1	290,0
20		10,4	86,7	12,7	105,8	14,1	117,5	15,9	132,5	18,5	154,2	21,3	177,5	23,0	191,7	25,4	211,7	28,7	239,2
30		11,9	66,1	14,5	80,6	16,1	89,4	18,2	101,1	21,2	117,8	24,3	135,0	26,4	146,7	29,0	161,1	32,9	182,8
45		13,6	50,4	16,5	61,1	18,3	67,8	20,7	76,7	24,2	89,6	27,7	102,6	30,1	111,5	33,1	122,6	37,5	138,9
60	1	14,9	41,4	18,1	50,3	20,1	55,8	22,7	63,1	26,5	73,6	30,4	84,4	32,9	91,4	36,3	100,8	41,1	114,2
90	1,5	16,9	31,3	20,6	38,1	22,9	42,4	25,8	47,8	30,1	55,7	34,6	64,1	37,5	69,4	41,3	76,5	46,7	86,5
120	2	18,5	25,7	22,6	31,4	25,0	34,7	28,3	39,3	33,0	45,8	37,8	52,5	41,0	56,9	45,2	62,8	51,1	71,0
180	3	21,1	19,5	25,6	23,7	28,4	26,3	32,1	29,7	37,5	34,7	43,0	39,8	46,6	43,1	51,3	47,5	58,0	53,7
240	4	23,0	16,0	28,0	19,4	31,1	21,6	35,1	24,4	41,0	28,5	47,0	32,6	50,9	35,3	56,1	39,0	63,5	44,1
360	6	26,1	12,1	31,8	14,7	35,3	16,3	39,9	18,5	46,5	21,5	53,3	24,7	57,8	26,8	63,7	29,5	72,1	33,4
540	9	29,6	9,1	36,1	11,1	40,0	12,3	45,2	14,0	52,8	16,3	60,5	18,7	65,6	20,2	72,2	22,3	81,7	25,2
720	12	32,4	7,5	39,4	9,1	43,8	10,1	49,5	11,5	57,7	13,4	66,1	15,3	71,7	16,6	79,0	18,3	89,4	20,7
1080	18	36,8	5,7	44,7	6,9	49,6	7,7	56,1	8,7	65,4	10,1	75,0	11,6	81,3	12,5	89,5	13,8	101,4	15,6
1440	24	40,2	4,7	48,9	5,7	54,3	6,3	61,3	7,1	71,5	8,3	82,0	9,5	88,9	10,3	97,9	11,3	110,8	12,8
2880	48	49,8	2,9	60,6	3,5	67,3	3,9	76,0	4,4	88,7	5,1	101,7	5,9	110,2	6,4	121,4	7,0	137,4	8,0
4320	72	56,5	2,2	68,7	2,7	76,3	2,9	86,2	3,3	100,5	3,9	115,3	4,4	125,0	4,8	137,6	5,3	155,8	6,0
5760	96	61,8	1,8	75,1	2,2	83,4	2,4	94,3	2,7	109,9	3,2	126,0	3,6	136,6	4,0	150,5	4,4	170,3	4,9
7200	120	66,2	1,5	80,5	1,9	89,4	2,1	101,0	2,3	117,8	2,7	135,1	3,1	146,4	3,4	161,2	3,7	182,5	4,2
8640	144	70,0	1,4	85,2	1,6	94,6	1,8	106,9	2,1	124,6	2,4	142,9	2,8	154,9	3,0	170,6	3,3	193,1	3,7
10080	168	73,5	1,2	89,4	1,5	99,2	1,6	112,1	1,9	130,7	2,2	149,9	2,5	162,5	2,7	178,9	3,0	202,5	3,3

Starkniederschlagshöhen und -spenden gemäß KOSTRA-DWD-2020

Rasterfeld 157096

(Zeile 157, Spalte 96)

Örtliche Unsicherheiten in Abhängigkeit von Wiederkehrzeit T und Dauerstufe D

Dauerstufe D		Wiederkehrzeit T								
		1 a	2 a	3 a	5 a	10 a	20 a	30 a	50 a	100 a
min	Std	± %	± %	± %	± %	± %	± %	± %	± %	± %
5		13	14	15	16	17	18	18	18	19
10		16	18	19	20	21	22	22	23	23
15		17	19	20	21	22	23	24	24	25
20		18	20	21	22	23	24	24	25	26
30		18	20	21	22	23	24	25	25	26
45		18	20	21	22	23	24	25	25	26
60	1	17	19	20	21	23	23	24	25	25
90	1,5	16	18	19	20	21	22	23	23	24
120	2	15	17	18	19	20	21	22	22	23
180	3	14	16	17	18	19	20	20	21	21
240	4	13	15	16	17	18	19	19	20	20
360	6	12	13	14	15	16	17	18	18	19
540	9	11	12	13	14	15	16	16	17	17
720	12	10	12	12	13	14	15	15	16	16
1080	18	10	11	12	13	13	14	14	15	15
1440	24	11	11	12	12	13	14	14	14	15
2880	48	12	12	12	12	13	13	13	14	14
4320	72	14	13	13	13	13	13	14	14	14
5760	96	15	14	14	14	14	14	14	14	14
7200	120	16	15	15	15	15	15	15	15	15
8640	144	17	16	16	15	15	15	15	15	15
10080	168	18	17	16	16	16	16	16	16	16

Parameter für abweichende T und D

Lokationsparameter ξ (Xi)

15,03685827

Skalenparameter α (Alpha)

4,51759051

Formparameter κ (Kappa)

-0,1

1. Koutsoyiannis-Parameter θ (Theta)

0,01261149

2. Koutsoyiannis-Parameter η (Eta)

0,69026125

Parameter für dauerstufenübergreifende Extremwertschätzung nach KOUTSOYIANNIS et al. 1998.

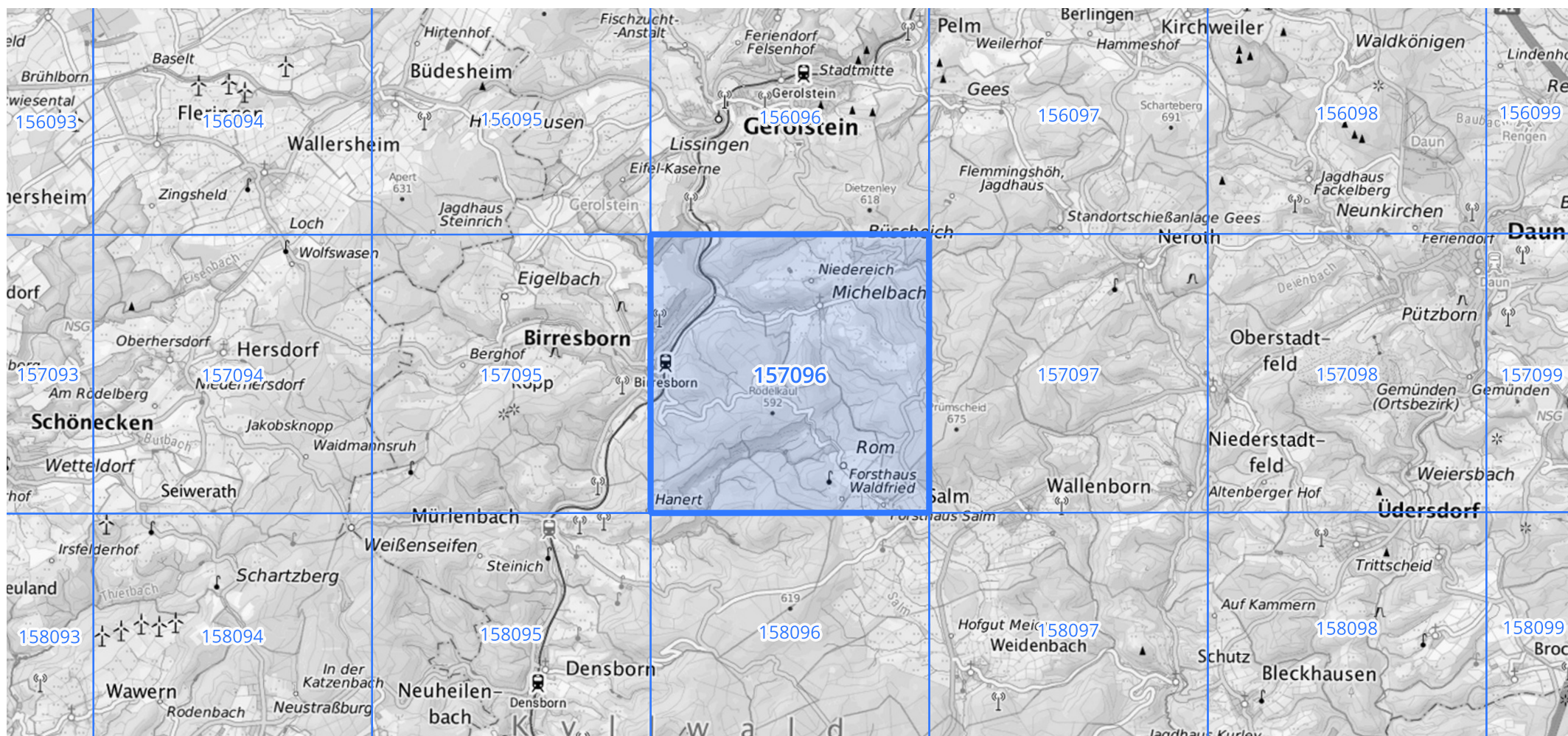
Siehe auch Anwendungshilfe zu KOSTRA-DWD-2020 des Deutschen Wetterdienstes.

Starkniederschlagshöhen und -spenden gemäß KOSTRA-DWD-2020

Rasterfeld 157096

(Zeile 157, Spalte 96)

Übersichtskarte des Rasterfeldes 157096, M 1 : 100 000



Quelle Rasterdaten: KOSTRA-DWD-2020 des Deutschen Wetterdienstes, Stand 12/2022.

Seite 3 von 3

Kartendarstellung: © Bundesamt für Kartographie und Geodäsie (2023), Datenquellen: https://sgx.geodatenzentrum.de/web_public/gdz/datenquellen/Datenquellen_TopPlusOpen.html

Für die Richtigkeit und Aktualität der Angaben wird keine Gewähr übernommen. Erstellt 01/2023.