

Starkniederschlagshöhen und -spenden gemäß KOSTRA-DWD-2020

Rasterfeld 157093

(Zeile 157, Spalte 93)

Regenspende und Bemessungsniederschlagswerte in Abhängigkeit von Wiederkehrzeit T und Dauerstufe D

Dauerstufe D		Wiederkehrzeit T																	
		1 a		2 a		3 a		5 a		10 a		20 a		30 a		50 a		100 a	
min	Std	mm	l / (s ha)	mm	l / (s ha)	mm	l / (s ha)	mm	l / (s ha)	mm	l / (s ha)	mm	l / (s ha)	mm	l / (s ha)	mm	l / (s ha)	mm	l / (s ha)
5		6,5	216,7	7,9	263,3	8,8	293,3	9,9	330,0	11,6	386,7	13,3	443,3	14,4	480,0	15,9	530,0	18,0	600,0
10		8,3	138,3	10,2	170,0	11,3	188,3	12,8	213,3	14,9	248,3	17,2	286,7	18,6	310,0	20,5	341,7	23,2	386,7
15		9,6	106,7	11,7	130,0	13,0	144,4	14,7	163,3	17,1	190,0	19,7	218,9	21,4	237,8	23,5	261,1	26,7	296,7
20		10,5	87,5	12,8	106,7	14,3	119,2	16,1	134,2	18,9	157,5	21,6	180,0	23,5	195,8	25,9	215,8	29,3	244,2
30		12,0	66,7	14,6	81,1	16,2	90,0	18,4	102,2	21,5	119,4	24,7	137,2	26,7	148,3	29,5	163,9	33,4	185,6
45		13,6	50,4	16,6	61,5	18,4	68,1	20,9	77,4	24,4	90,4	28,0	103,7	30,4	112,6	33,5	124,1	37,9	140,4
60	1	14,9	41,4	18,1	50,3	20,2	56,1	22,8	63,3	26,7	74,2	30,6	85,0	33,2	92,2	36,6	101,7	41,5	115,3
90	1,5	16,8	31,1	20,6	38,1	22,9	42,4	25,9	48,0	30,2	55,9	34,7	64,3	37,6	69,6	41,5	76,9	47,0	87,0
120	2	18,4	25,6	22,5	31,3	25,0	34,7	28,3	39,3	33,0	45,8	37,9	52,6	41,1	57,1	45,3	62,9	51,3	71,3
180	3	20,8	19,3	25,4	23,5	28,2	26,1	32,0	29,6	37,3	34,5	42,9	39,7	46,5	43,1	51,3	47,5	58,1	53,8
240	4	22,7	15,8	27,7	19,2	30,8	21,4	34,9	24,2	40,7	28,3	46,8	32,5	50,8	35,3	55,9	38,8	63,4	44,0
360	6	25,7	11,9	31,3	14,5	34,8	16,1	39,4	18,2	46,1	21,3	52,9	24,5	57,4	26,6	63,2	29,3	71,6	33,1
540	9	29,0	9,0	35,4	10,9	39,4	12,2	44,6	13,8	52,1	16,1	59,8	18,5	64,9	20,0	71,5	22,1	81,0	25,0
720	12	31,7	7,3	38,6	8,9	43,0	10,0	48,6	11,3	56,8	13,1	65,2	15,1	70,8	16,4	78,0	18,1	88,3	20,4
1080	18	35,8	5,5	43,7	6,7	48,6	7,5	55,0	8,5	64,2	9,9	73,7	11,4	80,0	12,3	88,1	13,6	99,8	15,4
1440	24	39,0	4,5	47,6	5,5	53,0	6,1	59,9	6,9	70,0	8,1	80,4	9,3	87,2	10,1	96,1	11,1	108,9	12,6
2880	48	48,1	2,8	58,7	3,4	65,3	3,8	73,9	4,3	86,3	5,0	99,1	5,7	107,5	6,2	118,4	6,9	134,2	7,8
4320	72	54,3	2,1	66,3	2,6	73,7	2,8	83,5	3,2	97,5	3,8	111,9	4,3	121,4	4,7	133,8	5,2	151,6	5,8
5760	96	59,3	1,7	72,3	2,1	80,4	2,3	91,0	2,6	106,3	3,1	122,1	3,5	132,4	3,8	145,9	4,2	165,3	4,8
7200	120	63,4	1,5	77,3	1,8	86,0	2,0	97,3	2,3	113,7	2,6	130,6	3,0	141,6	3,3	156,1	3,6	176,8	4,1
8640	144	67,0	1,3	81,7	1,6	90,8	1,8	102,8	2,0	120,1	2,3	137,9	2,7	149,6	2,9	164,9	3,2	186,8	3,6
10080	168	70,1	1,2	85,6	1,4	95,2	1,6	107,7	1,8	125,8	2,1	144,5	2,4	156,7	2,6	172,7	2,9	195,7	3,2

Starkniederschlagshöhen und -spenden gemäß KOSTRA-DWD-2020

Rasterfeld 157093

(Zeile 157, Spalte 93)

Örtliche Unsicherheiten in Abhängigkeit von Wiederkehrzeit T und Dauerstufe D

Dauerstufe D		Wiederkehrzeit T								
		1 a	2 a	3 a	5 a	10 a	20 a	30 a	50 a	100 a
min	Std	± %	± %	± %	± %	± %	± %	± %	± %	± %
5		14	15	16	17	18	18	19	19	19
10		16	18	19	20	21	22	22	23	23
15		17	19	20	21	23	23	24	24	25
20		18	20	21	22	23	24	24	25	26
30		18	20	21	22	24	24	25	25	26
45		18	20	21	22	23	24	25	25	26
60	1	17	19	20	21	23	24	24	25	25
90	1,5	16	18	19	20	21	22	23	23	24
120	2	15	17	18	19	20	21	22	22	23
180	3	14	16	17	18	19	20	20	21	22
240	4	13	15	16	17	18	19	19	20	20
360	6	12	14	14	15	17	17	18	18	19
540	9	11	13	14	14	15	16	17	17	18
720	12	11	12	13	14	15	15	16	16	17
1080	18	12	12	13	13	14	15	15	15	16
1440	24	12	12	13	13	14	14	15	15	15
2880	48	14	14	14	14	14	14	15	15	15
4320	72	16	15	15	15	15	15	15	15	16
5760	96	18	17	16	16	16	16	16	16	16
7200	120	19	18	17	17	17	17	17	17	17
8640	144	20	19	18	18	18	17	17	17	17
10080	168	21	19	19	19	18	18	18	18	18

Parameter für abweichende T und D

Lokationsparameter ξ (Xi)

15,00679126

Skalenparameter α (Alpha)

4,59279836

Formparameter κ (Kappa)

-0,1

1. Koutsoyiannis-Parameter θ (Theta)

0,0120426

2. Koutsoyiannis-Parameter η (Eta)

0,69889875

Parameter für dauerstufenübergreifende Extremwertschätzung nach KOUTSOYIANNIS et al. 1998.

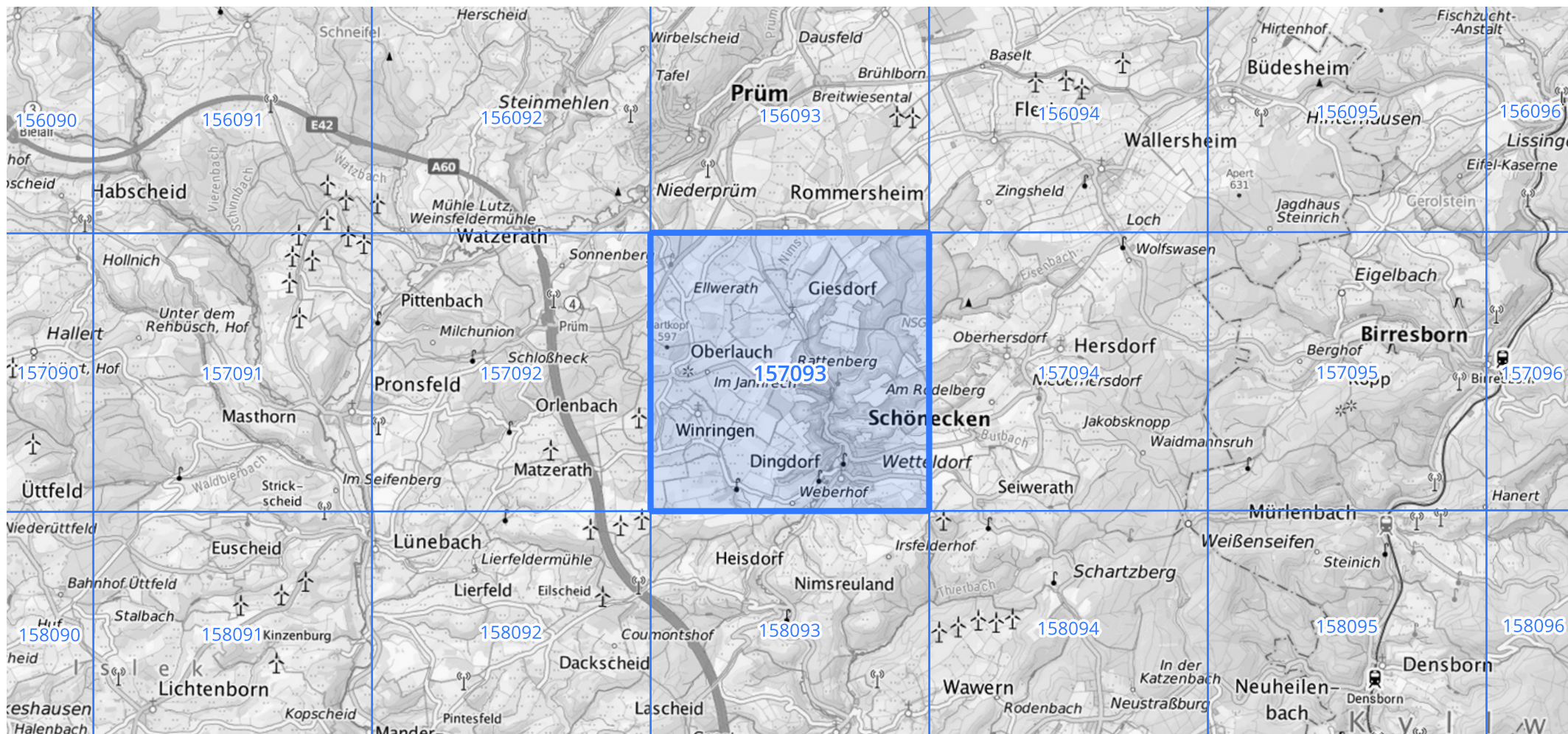
Siehe auch Anwendungshilfe zu KOSTRA-DWD-2020 des Deutschen Wetterdienstes.

Starkniederschlagshöhen und -spenden gemäß KOSTRA-DWD-2020

Rasterfeld 157093

(Zeile 157, Spalte 93)

Übersichtskarte des Rasterfeldes 157093, M 1 : 100 000



Quelle Rasterdaten: KOSTRA-DWD-2020 des Deutschen Wetterdienstes, Stand 12/2022.

Seite 3 von 3

Kartendarstellung: © Bundesamt für Kartographie und Geodäsie (2023), Datenquellen: https://sgx.geodatenzentrum.de/web_public/gdz/datenquellen/Datenquellen_TopPlusOpen.html

Für die Richtigkeit und Aktualität der Angaben wird keine Gewähr übernommen. Erstellt 01/2023.