

Starkniederschlagshöhen und -spenden gemäß KOSTRA-DWD-2020

Rasterfeld 156176

(Zeile 156, Spalte 176)

Regenspende und Bemessungsniederschlagswerte in Abhängigkeit von Wiederkehrzeit T und Dauerstufe D

Dauerstufe D		Wiederkehrzeit T																	
		1 a		2 a		3 a		5 a		10 a		20 a		30 a		50 a		100 a	
min	Std	mm	l / (s ha)	mm	l / (s ha)	mm	l / (s ha)	mm	l / (s ha)	mm	l / (s ha)	mm	l / (s ha)	mm	l / (s ha)	mm	l / (s ha)	mm	l / (s ha)
5		7,1	236,7	8,8	293,3	9,8	326,7	11,2	373,3	13,2	440,0	15,3	510,0	16,7	556,7	18,4	613,3	21,0	700,0
10		9,4	156,7	11,7	195,0	13,1	218,3	15,0	250,0	17,6	293,3	20,4	340,0	22,2	370,0	24,6	410,0	28,0	466,7
15		10,9	121,1	13,5	150,0	15,1	167,8	17,3	192,2	20,4	226,7	23,5	261,1	25,6	284,4	28,4	315,6	32,3	358,9
20		11,9	99,2	14,8	123,3	16,6	138,3	19,0	158,3	22,3	185,8	25,8	215,0	28,1	234,2	31,1	259,2	35,4	295,0
30		13,5	75,0	16,7	92,8	18,8	104,4	21,4	118,9	25,3	140,6	29,2	162,2	31,8	176,7	35,2	195,6	40,1	222,8
45		15,1	55,9	18,8	69,6	21,1	78,1	24,1	89,3	28,4	105,2	32,8	121,5	35,7	132,2	39,5	146,3	45,0	166,7
60	1	16,4	45,6	20,3	56,4	22,8	63,3	26,0	72,2	30,7	85,3	35,5	98,6	38,6	107,2	42,7	118,6	48,6	135,0
90	1,5	18,2	33,7	22,6	41,9	25,4	47,0	29,0	53,7	34,1	63,1	39,5	73,1	43,0	79,6	47,6	88,1	54,1	100,2
120	2	19,6	27,2	24,4	33,9	27,3	37,9	31,2	43,3	36,8	51,1	42,5	59,0	46,3	64,3	51,3	71,3	58,3	81,0
180	3	21,8	20,2	27,0	25,0	30,3	28,1	34,6	32,0	40,8	37,8	47,2	43,7	51,4	47,6	56,8	52,6	64,7	59,9
240	4	23,4	16,3	29,1	20,2	32,6	22,6	37,2	25,8	43,9	30,5	50,7	35,2	55,2	38,3	61,1	42,4	69,5	48,3
360	6	25,9	12,0	32,2	14,9	36,1	16,7	41,2	19,1	48,5	22,5	56,1	26,0	61,1	28,3	67,6	31,3	76,9	35,6
540	9	28,6	8,8	35,6	11,0	39,9	12,3	45,5	14,0	53,7	16,6	62,1	19,2	67,6	20,9	74,8	23,1	85,1	26,3
720	12	30,7	7,1	38,2	8,8	42,8	9,9	48,9	11,3	57,6	13,3	66,6	15,4	72,5	16,8	80,3	18,6	91,3	21,1
1080	18	34,0	5,2	42,2	6,5	47,3	7,3	54,0	8,3	63,7	9,8	73,6	11,4	80,1	12,4	88,7	13,7	100,9	15,6
1440	24	36,4	4,2	45,3	5,2	50,8	5,9	58,0	6,7	68,3	7,9	79,0	9,1	86,0	10,0	95,2	11,0	108,3	12,5
2880	48	43,2	2,5	53,7	3,1	60,2	3,5	68,7	4,0	81,0	4,7	93,6	5,4	101,9	5,9	112,8	6,5	128,4	7,4
4320	72	47,7	1,8	59,3	2,3	66,4	2,6	75,9	2,9	89,4	3,4	103,4	4,0	112,6	4,3	124,6	4,8	141,8	5,5
5760	96	51,2	1,5	63,6	1,8	71,3	2,1	81,4	2,4	95,9	2,8	110,9	3,2	120,8	3,5	133,7	3,9	152,1	4,4
7200	120	54,0	1,3	67,2	1,6	75,3	1,7	86,0	2,0	101,3	2,3	117,2	2,7	127,6	3,0	141,1	3,3	160,6	3,7
8640	144	56,5	1,1	70,2	1,4	78,7	1,5	89,9	1,7	105,9	2,0	122,5	2,4	133,4	2,6	147,6	2,8	168,0	3,2
10080	168	58,7	1,0	72,9	1,2	81,7	1,4	93,3	1,5	110,0	1,8	127,2	2,1	138,5	2,3	153,3	2,5	174,4	2,9

Starkniederschlagshöhen und -spenden gemäß KOSTRA-DWD-2020

Rasterfeld 156176

(Zeile 156, Spalte 176)

Örtliche Unsicherheiten in Abhängigkeit von Wiederkehrzeit T und Dauerstufe D

Dauerstufe D		Wiederkehrzeit T								
		1 a	2 a	3 a	5 a	10 a	20 a	30 a	50 a	100 a
min	Std	± %	± %	± %	± %	± %	± %	± %	± %	± %
5		11	12	12	13	13	14	14	15	15
10		14	15	16	17	18	19	19	20	20
15		16	17	18	19	20	21	22	22	23
20		17	19	20	21	22	23	23	24	24
30		18	20	21	22	23	24	24	25	25
45		19	21	22	23	24	25	25	25	26
60	1	19	21	22	23	24	25	25	25	26
90	1,5	18	20	21	22	23	24	25	25	26
120	2	18	20	21	22	23	24	24	24	25
180	3	17	19	20	21	22	23	23	24	24
240	4	16	18	19	20	21	22	22	23	23
360	6	15	17	18	19	20	21	21	22	22
540	9	14	16	17	18	19	20	20	20	21
720	12	14	15	16	17	18	19	19	20	20
1080	18	13	15	15	16	17	18	18	19	19
1440	24	13	14	15	16	17	17	18	18	19
2880	48	13	14	14	15	16	16	17	17	17
4320	72	14	14	15	15	15	16	16	17	17
5760	96	15	15	15	15	16	16	16	17	17
7200	120	15	15	15	15	16	16	16	17	17
8640	144	16	16	16	16	16	16	16	17	17
10080	168	16	16	16	16	16	16	17	17	17

Parameter für abweichende T und D

Lokationsparameter ξ (Xi)

16,78976059

Skalenparameter α (Alpha)

5,66347284

Formparameter κ (Kappa)

-0,1

1. Koutsoyiannis-Parameter θ (Theta)

0,03400701

2. Koutsoyiannis-Parameter η (Eta)

0,75562267

Parameter für dauerstufenübergreifende Extremwertschätzung nach KOUTSOYIANNIS et al. 1998.

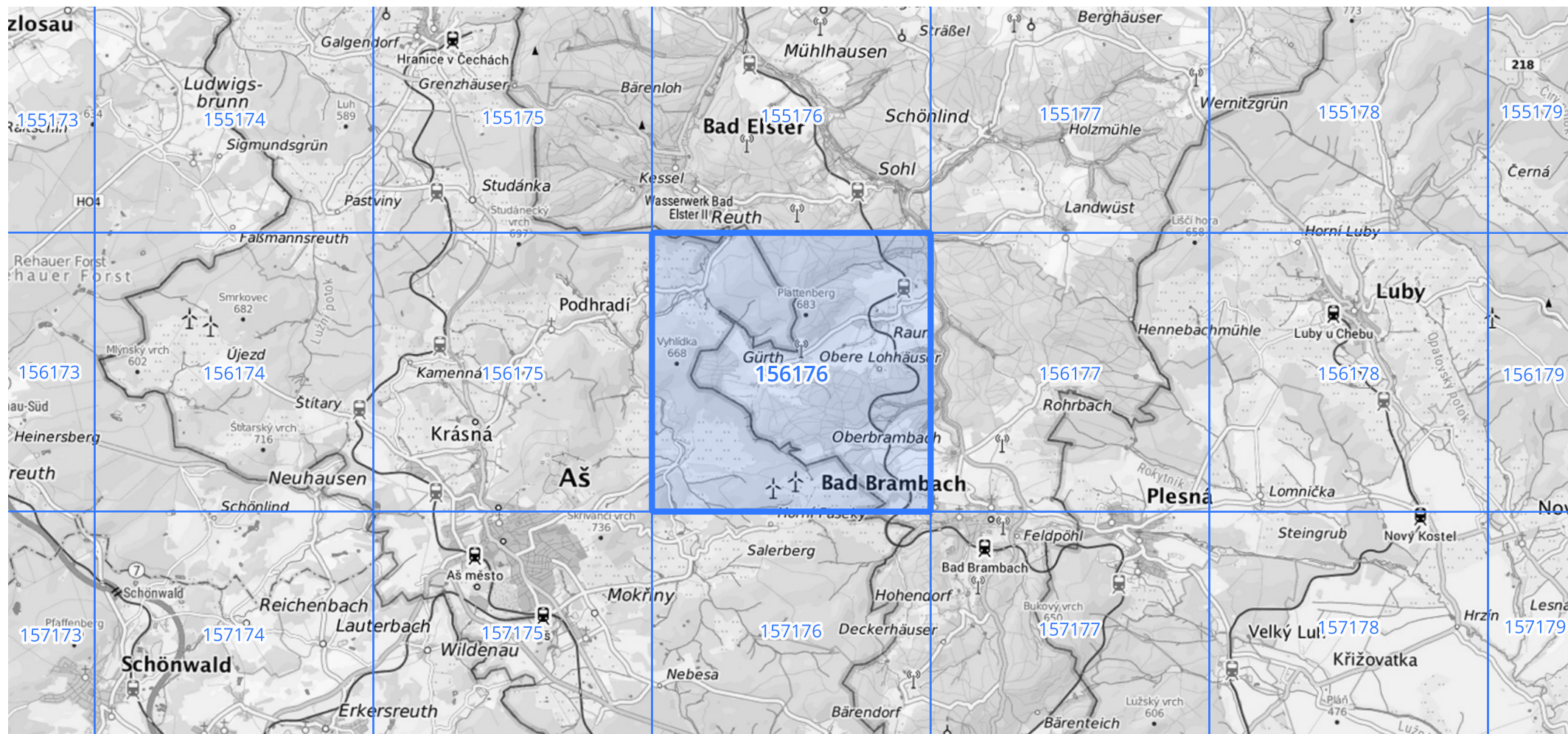
Siehe auch Anwendungshilfe zu KOSTRA-DWD-2020 des Deutschen Wetterdienstes.

Starkniederschlagshöhen und -spenden gemäß KOSTRA-DWD-2020

Rasterfeld 156176

(Zeile 156, Spalte 176)

Übersichtskarte des Rasterfeldes 156176, M 1 : 100 000



Quelle Rasterdaten: KOSTRA-DWD-2020 des Deutschen Wetterdienstes, Stand 12/2022.

Seite 3 von 3

Kartendarstellung: © Bundesamt für Kartographie und Geodäsie (2023), Datenquellen: https://sgx.geodatenzentrum.de/web_public/gdz/datenquellen/Datenquellen_TopPlusOpen.html

Für die Richtigkeit und Aktualität der Angaben wird keine Gewähr übernommen. Erstellt 01/2023.