

Starkniederschlagshöhen und -spenden gemäß KOSTRA-DWD-2020

Rasterfeld 156172

(Zeile 156, Spalte 172)

Regenspende und Bemessungsniederschlagswerte in Abhängigkeit von Wiederkehrzeit T und Dauerstufe D

Dauerstufe D		Wiederkehrzeit T																	
		1 a		2 a		3 a		5 a		10 a		20 a		30 a		50 a		100 a	
min	Std	mm	l / (s ha)	mm	l / (s ha)	mm	l / (s ha)	mm	l / (s ha)	mm	l / (s ha)	mm	l / (s ha)	mm	l / (s ha)	mm	l / (s ha)	mm	l / (s ha)
5		6,9	230,0	8,5	283,3	9,6	320,0	10,9	363,3	12,8	426,7	14,8	493,3	16,2	540,0	17,9	596,7	20,3	676,7
10		9,2	153,3	11,4	190,0	12,8	213,3	14,6	243,3	17,2	286,7	19,8	330,0	21,6	360,0	23,9	398,3	27,1	451,7
15		10,6	117,8	13,2	146,7	14,7	163,3	16,8	186,7	19,8	220,0	22,9	254,4	24,9	276,7	27,5	305,6	31,3	347,8
20		11,6	96,7	14,4	120,0	16,2	135,0	18,4	153,3	21,7	180,8	25,1	209,2	27,3	227,5	30,2	251,7	34,4	286,7
30		13,2	73,3	16,3	90,6	18,3	101,7	20,8	115,6	24,5	136,1	28,4	157,8	30,9	171,7	34,1	189,4	38,8	215,6
45		14,8	54,8	18,3	67,8	20,5	75,9	23,4	86,7	27,5	101,9	31,8	117,8	34,6	128,1	38,3	141,9	43,5	161,1
60	1	15,9	44,2	19,8	55,0	22,1	61,4	25,3	70,3	29,8	82,8	34,4	95,6	37,4	103,9	41,4	115,0	47,1	130,8
90	1,5	17,7	32,8	22,0	40,7	24,6	45,6	28,1	52,0	33,1	61,3	38,2	70,7	41,6	77,0	46,0	85,2	52,3	96,9
120	2	19,1	26,5	23,7	32,9	26,5	36,8	30,2	41,9	35,6	49,4	41,2	57,2	44,8	62,2	49,5	68,8	56,3	78,2
180	3	21,1	19,5	26,2	24,3	29,4	27,2	33,5	31,0	39,4	36,5	45,6	42,2	49,6	45,9	54,9	50,8	62,4	57,8
240	4	22,7	15,8	28,2	19,6	31,5	21,9	36,0	25,0	42,4	29,4	49,0	34,0	53,3	37,0	58,9	40,9	67,0	46,5
360	6	25,1	11,6	31,1	14,4	34,9	16,2	39,8	18,4	46,8	21,7	54,1	25,0	58,9	27,3	65,1	30,1	74,1	34,3
540	9	27,7	8,5	34,4	10,6	38,5	11,9	43,9	13,5	51,7	16,0	59,7	18,4	65,0	20,1	71,9	22,2	81,8	25,2
720	12	29,7	6,9	36,9	8,5	41,3	9,6	47,1	10,9	55,4	12,8	64,1	14,8	69,7	16,1	77,1	17,8	87,7	20,3
1080	18	32,8	5,1	40,7	6,3	45,5	7,0	51,9	8,0	61,2	9,4	70,7	10,9	76,9	11,9	85,1	13,1	96,8	14,9
1440	24	35,2	4,1	43,6	5,0	48,8	5,6	55,7	6,4	65,6	7,6	75,8	8,8	82,5	9,5	91,2	10,6	103,7	12,0
2880	48	41,6	2,4	51,5	3,0	57,7	3,3	65,8	3,8	77,5	4,5	89,6	5,2	97,5	5,6	107,8	6,2	122,7	7,1
4320	72	45,8	1,8	56,8	2,2	63,6	2,5	72,6	2,8	85,5	3,3	98,8	3,8	107,5	4,1	118,9	4,6	135,3	5,2
5760	96	49,1	1,4	60,9	1,8	68,2	2,0	77,8	2,3	91,6	2,7	105,9	3,1	115,2	3,3	127,4	3,7	145,0	4,2
7200	120	51,8	1,2	64,3	1,5	72,0	1,7	82,1	1,9	96,7	2,2	111,7	2,6	121,6	2,8	134,5	3,1	153,0	3,5
8640	144	54,2	1,0	67,2	1,3	75,2	1,5	85,8	1,7	101,0	1,9	116,8	2,3	127,0	2,4	140,5	2,7	159,9	3,1
10080	168	56,2	0,9	69,7	1,2	78,1	1,3	89,0	1,5	104,9	1,7	121,2	2,0	131,9	2,2	145,8	2,4	165,9	2,7

Starkniederschlagshöhen und -spenden gemäß KOSTRA-DWD-2020

Rasterfeld 156172

(Zeile 156, Spalte 172)

Örtliche Unsicherheiten in Abhängigkeit von Wiederkehrzeit T und Dauerstufe D

Dauerstufe D		Wiederkehrzeit T								
		1 a	2 a	3 a	5 a	10 a	20 a	30 a	50 a	100 a
min	Std	± %	± %	± %	± %	± %	± %	± %	± %	± %
5		11	11	12	12	13	13	14	14	14
10		13	15	15	16	17	18	18	19	19
15		15	17	18	19	20	21	21	22	22
20		16	18	19	20	21	22	23	23	24
30		18	20	21	22	23	24	24	25	25
45		18	21	21	22	24	24	25	25	26
60	1	18	21	22	23	24	25	25	26	26
90	1,5	18	20	21	22	23	24	25	25	26
120	2	18	20	21	22	23	24	24	25	25
180	3	17	19	20	21	22	23	23	24	25
240	4	16	18	19	20	21	22	23	23	24
360	6	15	17	18	19	20	21	21	22	23
540	9	14	16	17	18	19	20	20	21	21
720	12	13	15	16	17	18	19	19	20	20
1080	18	12	14	15	16	17	18	18	19	19
1440	24	12	13	14	15	16	17	17	18	18
2880	48	12	12	13	14	15	15	16	16	17
4320	72	12	12	13	13	14	15	15	15	16
5760	96	12	12	13	13	14	14	15	15	15
7200	120	13	13	13	13	14	14	15	15	15
8640	144	13	13	13	13	14	14	14	15	15
10080	168	14	13	13	13	14	14	14	15	15

Parameter für abweichende T und D

Lokationsparameter ξ (Xi)

16,38580227

Skalenparameter α (Alpha)

5,46831784

Formparameter κ (Kappa)

-0,1

1. Koutsoyiannis-Parameter θ (Theta)

0,03528722

2. Koutsoyiannis-Parameter η (Eta)

0,75925321

Parameter für dauerstufenübergreifende Extremwertschätzung nach KOUTSOYIANNIS et al. 1998.

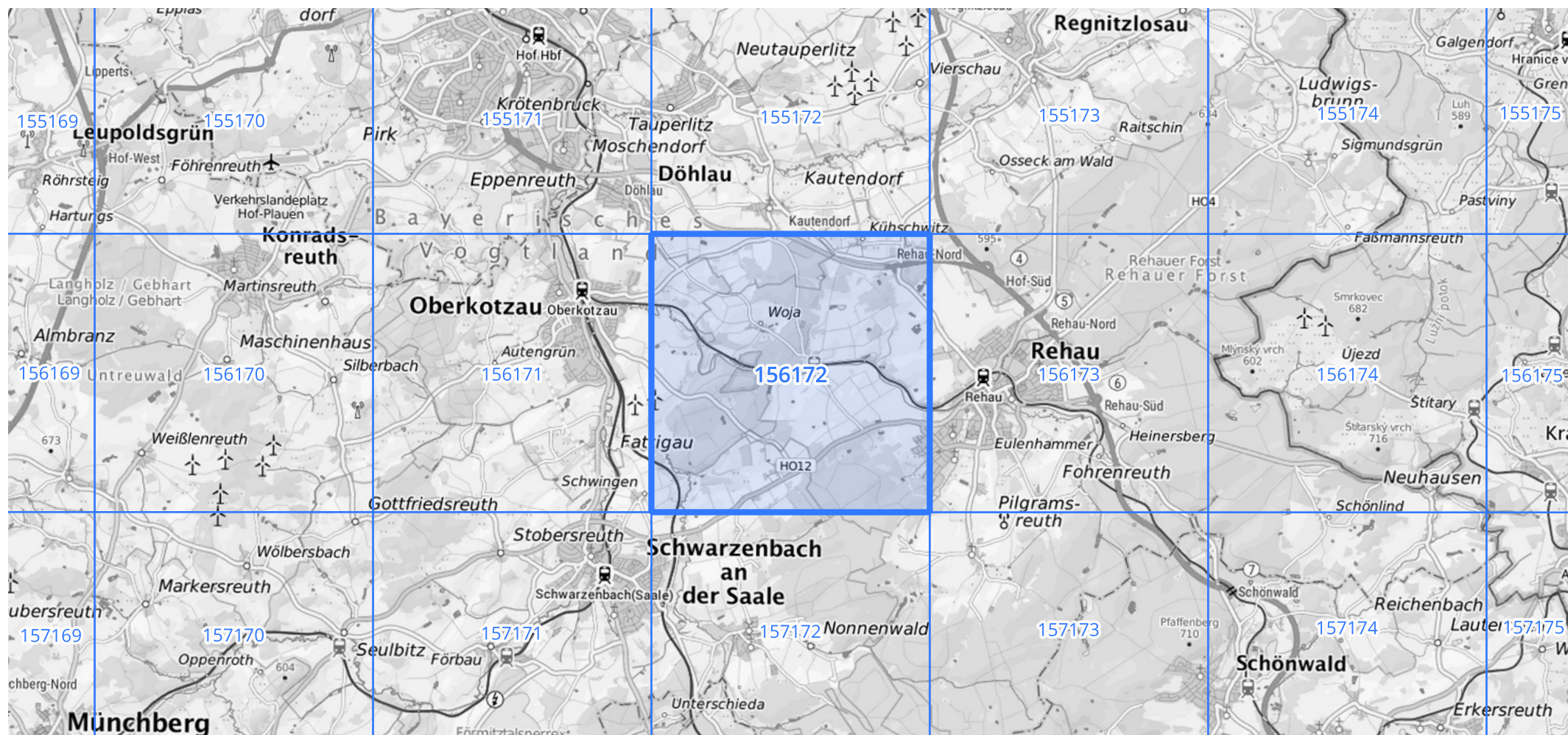
Siehe auch Anwendungshilfe zu KOSTRA-DWD-2020 des Deutschen Wetterdienstes.

Starkniederschlagshöhen und -spenden gemäß KOSTRA-DWD-2020

Rasterfeld 156172

(Zeile 156, Spalte 172)

Übersichtskarte des Rasterfeldes 156172, M 1 : 100 000



Quelle Rasterdaten: KOSTRA-DWD-2020 des Deutschen Wetterdienstes, Stand 12/2022.

Seite 3 von 3

Kartendarstellung: © Bundesamt für Kartographie und Geodäsie (2023), Datenquellen: https://sgx.geodatenzentrum.de/web_public/gdz/datenquellen/Datenquellen_TopPlusOpen.html

Für die Richtigkeit und Aktualität der Angaben wird keine Gewähr übernommen. Erstellt 01/2023.